

#94 • Du 17/05 au 30/05/2017 • GRATUIT

LORRAINE MAGAZINE

ARTS AUX JARDINS,
12^e ÉDITION

LE JARDIN DU MICHEL
DEVIENT TOULOIS

L'ART URBAIN S'EXPOSE
À VÖLKLINGEN

2 · 12 JUIN
2017



FOIRE EXPO

INTERNATIONALE
DE NANCY

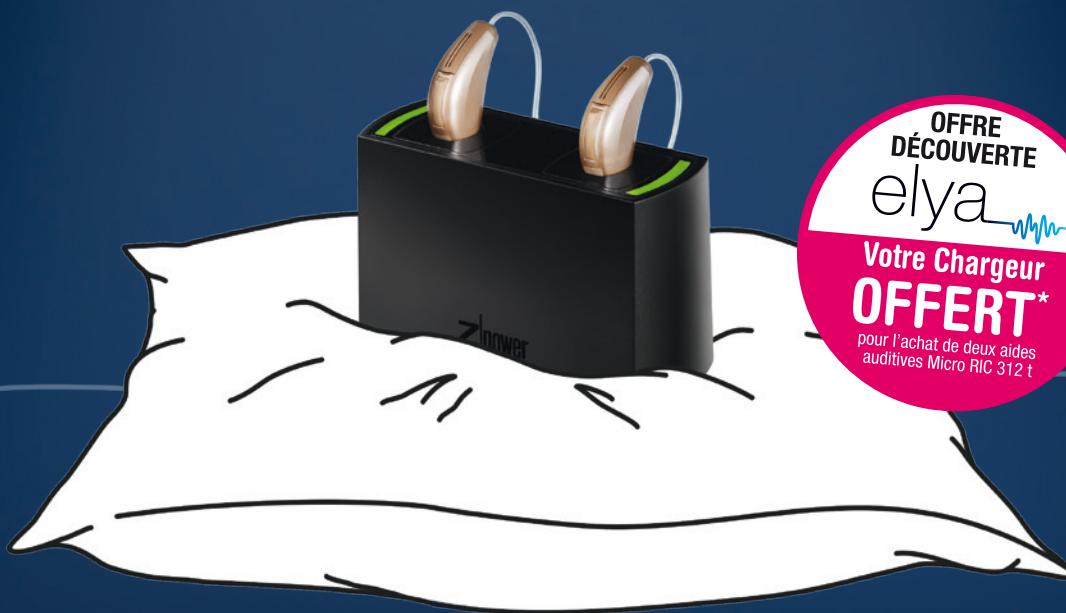
PARC GRAND
EXPO NANCY
CONGRÈS &
ÉVÈNEMENTS

WWW.FOIREINTERNATIONALE-NANCY.COM

NOUVEAU

CHARGEUR D'AIDES AUDITIVES

COMME VOUS, LA NUIT
VOTRE AIDE AUDITIVE
RECHARGE SES BATTERIES



OFFRE
DÉCOUVERTE
elya
Votre Chargeur
OFFERT*
pour l'achat de deux aides
auditives Micro RIC 312 t

Mieux entendre n'a jamais été aussi simple :
en 4 heures votre appareil auditif est rechargé
et vous pouvez en profiter toute la journée**.

ADRESSES DES AUDIOPROTHÉSISTES

- **NANCY** - 45 RUE DES PONTS - 03 83 37 62 61 ► **PONT-À-MOUSSON** - 20 PLACE DUROC - 03 83 81 11 25
► **HOMECOURT** - 89 AV. DE LA RÉPUBLIQUE - 03 82 22 38 10 ► **LONGWY** - 2 RUE THIERS - 03 82 23 10 42

Retrouvez toutes nos offres
sur notre site internet

www.utml.fr

AUDITION MUTUALISTE
VOTRE AUDITION. NOTRE PRIORITÉ.



* Du 03 avril au 30 juin 2017, pour tout achat d'un équipement stéréo Elya Micro RIC 312 t (gammes i1600, i2000 et i2400) d'un montant minimum de 2580 € TTC dans les centres Audition Mutualiste participants, recevez un chargeur ZPower® gratuitement. Offre limitée à un chargeur par client. Prix de vente conseillé du kit chargeur + 2 batteries : 190 € TTC. ** Temps de recharge moyen des appareils auditifs. Ce dispositif médical est un produit de santé réglementé qui porte, au titre de cette réglementation, le marquage CE. Avril 2017. Visaudio SAS - RCS 492 361 597 au capital social de 6 000 000 euros. Score DDB®

#94

Du 17/05 au 30/05/2017

Prochaine parution

le 31 mai

Lisez également votre magazine et tous les anciens numéros GRATUITEMENT sur notre site

lorrainemag.com

 facebook.com/LorraineMagazine

Lorraine Magazine est une publication de SCPP
N°ISSN : 2265-9919

Directeur de la publication

Philippe Poirot
06 49 35 04 30
philippe@lorrainemag.com

Directrice de la publicité

Sylvie Courtin
06 14 12 54 38
sylvie@lorrainemag.com

Rédaction

03 83 35 89 97

Service commercial et publicité

03 83 35 89 95

Réalisation graphique

Studio Franck Collot
06 31 07 53 54

Journalistes

Théo Caulianska • Pauline Overney

Crédits photos Couverture :

© Grand Nancy Congrès & Évènements • Intérieur © DR

Distribution

Distri-mag • 06 77 06 97 06

Pour nous écrire

Lorraine Magazine - SCPP
33 av. de la Meurthe
54320 Maxéville
lorrainemag.com/contact

Tirage : 30 000 exemplaires
Dépôt légal n°1741 • Imprimé par BLG
Toul sur papier PEFC. La reproduction intégrale ou partielle de ce magazine est interdite sauf accord écrit de Lorraine Magazine.



• SOMMAIRE •



À LA UNE

- 6** Destination San Francisco
- 10** Entretien avec Alexandre Cavalli
- 12** Ils seront présents sur la Foire



À DÉCOUVRIR

- 15** Quand l'art rencontre le jardin...
- 16** Des plantes qui se mangent
- 17** Là-haut sur la Colline... de Sion !
- 18** Le JDM devient toulois !
- 20** Festoyons à Liverdun !
- 22** Les Imaginales, à Epinal
- 23** La sculpture à l'honneur
- 24** Jungle d'art et d'acier
- 26** Le Beau selon Fernand Léger
- 28** Passion Moselle
- 32** Musées by night



HABITAT & DÉCO

- 34** Les cuisines d'extérieur
- 36** Cuisiner à l'ombre
- 38** Îlot, coin bar, les cuisines mettent l'ambiance
- 39** Aménager votre espace avec Concept LM
- 40** Plongez dans le naturel
- 42** Envie d'une terrasse bois ?
- 46** Recettes
- 47** Diagnostiquez votre peau à la parapharmacie E. Leclerc Vandœuvre
- 48** Cinéma, Jeu-concours
- 49** Horoscope
- 50** Agenda



Rejoignez-nous sur Facebook !
facebook.com/LorraineMagazine



PARTENAIRE
DE TOUS VOS
GRANDS MOMENTS



EXPLOREZ D'AUTRES HORIZONS VOS PROJETS SONT **+X**TRAORDINAIRES

La BPALC est à vos côtés pour les concrétiser,
demandez votre prêt dès maintenant en agence ou sur www.bpalc.fr

Un crédit vous engage et doit être remboursé.
Vérifiez vos capacités de remboursement avant de vous engager.

BANQUE POPULAIRE ALSACE LORRAINE CHAMPAGNE, Société Anonyme, Coopérative de Banque Populaire à capital variable, régie par les articles L 512-2 et suivants du Code Monétaire et Financier et l'ensemble des textes relatifs aux Banques Populaires et aux Etablissements de Crédit, dont le siège social est à 57000 METZ, 3 rue François de Curel, immatriculée sous le n° 336801571 R.C.S. METZ, société de courtage et d'intermédiation en assurances inscrite à TORNAS sous le n° 07/005 127. Crédit photos : Fotolia - Création : Lotus Bleu

BANQUE & ASSURANCE

ADDITIONNER LES FORCES, MULTIPLIER LES CHANCES

BANQUE POPULAIRE
ALSACE LORRAINE CHAMPAGNE



Édito

D'AMOUR, D'EAU FRAÎCHE... ET DE PAIX

« C'est une maison bleue, adossée à la colline, on y vient à pied, on ne frappe pas, ceux qui vivent-là ont jeté la clé, on se retrouve ensemble, après des années de route... »

Maxime Le Forestier n'est pas le seul à avoir rendu hommage à la magnifique San Francisco, invitée d'honneur de la Foire Internationale de Nancy. Scott McKenzie a aussi, des années plus tôt, célébré la ville californienne. « Pour ceux qui viennent à San Francisco, l'été y sera une saison d'amour. Dans les rues de San Francisco, il y a des gens gentils avec des fleurs dans les cheveux » : cette chanson, un peu naïve, est pourtant l'une de celles qui a le mieux illustré la contre-culture aux Etats-Unis dans les années 60. Car la jeunesse présente au festival international de Monterey, en 1967, envisageait une société « Peace and Love », faisant naître le mouvement hippie.

Des revendications qui nous laissent un peu rêveurs aujourd'hui...

Ce n'est peut-être pas Woodstock mais Le Jardin du Michel a su se faire un nom dans la famille des festivals du Grand Est. Pour sa 13^e édition, le JDM devient Toulinois et prend ses quartiers au cœur-même de la ville. Changement de lieu, mais pas d'ambiance ! Le JDM, réputé comme un festival convivial et bon enfant, reste dans cette mouvance avec une programmation mêlant souvenirs des années 80 (Sum 41) et DJs en plein essor (Feder). L'occasion, peut-être, de faire un clin d'œil à San Francisco et de fêter les 50 ans du « Summer of Love » ? ● **Pauline Overney**

LA LIGUE

CONTRE LE CANCER

MEURTHE-ET-MOSELLE

COUPE DE L'ESPOIR

PHOTO © SAMOTT - FOTOLIA, DR

**DIMANCHE
4 JUIN
au GOLF CLUB
de Nancy-Aingeray**

*Amis golfeurs, venez
participer à la coupe de la
ligue contre le cancer*

Inscriptions :

Golf de Nancy-Aingeray

Tél. 03 83 24 53 87

golf-Nancy@wanadoo.fr

Destination San Francisco

La Foire Internationale s'habille à la mode californienne ! Rendez-vous du 2 au 12 juin au Parc des Expositions à Nancy pour un voyage dépaystant.

• À LA UNE •

Du 2 au 12 juin, la Foire Internationale de Nancy, devient le plus grand magasin éphémère de la région !

Le « Summer of Love » et le « Hip Power » fêtent leurs 50 ans ! C'est pour cela que Pierre Boileau, président de Grand Nancy Congrès & Évènements et Béatrice Cuif-Mathieu, directrice générale ont invité, cette année 2017, la célèbre ville de la côte Ouest des Etats-Unis. 120 000 visiteurs sont attendus au Parc des Expos de Nancy pendant ces 10 jours de rêveries et de voyage au cœur de la culture californienne.

La Foire Internationale, c'est aussi 450 exposants et marques des univers de l'ameublement, de la décoration, du jardin, des créateurs et des idées cadeaux, des vins et de la gastronomie, de la beauté et du bien-être, des loisirs et de la vie pratique. Pour cette nouvelle édition, la Foire se dote d'un tout nouveau plan, pour une déambulation entre les univers et une expérience d'achat encore plus agréables. Au programme : spectacles et concerts, un ranch et sa mini-ferme, animations quotidiennes par l'Armée de l'Air, démonstrations et concours culinaires par les plus grands chefs de la région et de nombreux cadeaux à gagner.





« FAIRE VOYAGER LES VISITEURS »

Venez rêver, voyager et vivre une expérience unique sous le soleil de San Francisco. Habitué des foires expos, le nancéen Alexandre Cavalli, aidé de son fils, s'est emparé la mise en scène. Déjà flamboyant en 2011 sur le thème du Japon et en 2013 sur New York, cette nouvelle création promet une immersion totale et époustouflante au cœur-même de la Californie : « *C'est une exposition itinérante où les objets authentiques nous suivent partout. On espère faire voyager les visiteurs qui n'ont peut-être pas la chance de pouvoir se rendre à San Francisco* », explique le metteur en scène. Espace sonorisé, vidéo projection, mélange constant de techniques modernes, panneaux rétroéclairés de 2 mètres de haut... Bref tout est fait pour oublier Nancy et se croire réellement à San Francisco.

La ville mythique envahit le hall D, son histoire retracée au fil d'une dizaine de tableaux thématiques. L'immersion commence en terres amérindiennes, au son des ruisseaux et des chants tribaux. Deux canoës, des flèches ayant près de 6 000 ans et un authentique casque de conquistador sont exposés, pour coller au plus près de l'histoire. Puis, la ruée vers l'or avec une installation d'un campement d'orpaillage plus vrai que nature et la conquête de l'Ouest avec le Murphy's saloon et son ambiance si particulière, ponctuée par des bruits de sabots et des colts exposés.

Là, il y a le célèbre cable-car (tramway de San Francisco). Vous pouvez monter à bord et prendre une photo souvenir ! Ici, la célèbre prison Alcatraz. Pénétrez dans la cellule grandeur nature du prisonnier mythique Al Capone.



Croquez le printemps au Capucin Gourmand !



Hervé et Laurence Fourrière

A. 31 rue Gambetta 54000 Nancy

T. +33 (0)3 83 35 26 98 M. info@lecapu.com - W. www.lecapu.com

Menu chrono 27€
Menu Canaille 36€
Menu Plaisir 48€
& LA NOUVELLE CARTE
DE PRINTEMPS



© MAXIME HUYLEBROECK



UN BOUT D'AMÉRIQUE

Vient 1906. San Francisco est ravagée à 80% dans un tremblement de terre. Il a fallu se reconstruire. Bienvenue dans l'époque du New Deal et de l'édification de Golden Gate Bridge, une splendeur architecturale d'art moderne. Puis, la ville post 2^e Guerre Mondiale, où le tourisme est grandissant ! Son vignoble devient une référence à en croire les bouteilles millésimées des grands crus californiens de la Nappa Valley exposées en vitrine. Enfin, le mouvement hippie de 1967 avec le « Summer of Love » sous fond de « Peace and Love ». Une époque qui a marqué une génération mais aussi le monde avec des revendications de paix et d'amour. Aujourd'hui, San Francisco est un foyer des libres penseurs où des initiatives écologiques comme Greenpeace voient le jour.



A la fin de votre voyage, venez déguster un verre de vin de la Nappa Valley, une tequila ou un grand jus de fruits mûrs et vous restaurer, au bord de la plage, avec des spécialités mexicano-californiennes.

A la sortie, un Gift Shop vous attend pour repartir avec un bout d'Amérique : une plaque minéralogique personnalisée, des thés et des infusions californiennes, des combis Volkswagen miniatures... « Si les gens restent sur leur faim à la fin de l'exposition, c'est qu'elle est réussie ! » s'amuse Alexandre Cavalli, qui a véritablement été inspiré par San Francisco : « C'est une ville très belle dans un écrin de nature magnifique, dans un état d'esprit comparable à celui d'Amsterdam. Toutes les origines, toutes les croyances vivent ensemble aux couleurs du « Rainbow flag », symbole de la communauté homosexuelle. Ce n'est pas rien ! On est loin de l'Amérique de Trump ! »



RANCH CALIFORNIEN

Vous n'êtes encore pas au bout de vos surprises. Car la Foire Internationale de Nancy, c'est certes cette exposition permanente sur San Francisco mais aussi une pléiade d'animations, de rencontres et de concerts ! Dans le hall H, découvrez un ranch californien : attelage, cheveux de race, tipis, démonstration de maréchal ferrant, animaux de la ferme, toilettage des chevaux... Pour les gourmands, la Fédération des artisans boulangers-pâtisseries de Meurthe-et-Moselle sera présente tout au long de la foire pour des démonstrations de fabrication des produits et mettra en avant chaque jour un nouveau produit





en lien avec San Francisco. Dans le hall E, le village des métiers et de l'artisanat prend ses quartiers pendant 11 jours pour présenter une vitrine représentative de la diversité des métiers de l'artisanat local. Enfin, pendant le premier week-end de la manifestation, venez admirer des graffeurs en action, entre les halls B et C. Ils réaliseront une fresque de 15 mètres

de long sur le thème de San Francisco, en live ! La Foire Internationale propose aussi des rencontres avec des artistes. Au programme : Jean-Marc Généreux (Danse avec les Stars), Justine Camara (Miss Lorraine et 4^e dauphine de Miss France 2017), Gloria (Kids United), Moundir (Koh Lanta), Jooz (chanteur et frère de Jenifer)... Et aussi, un spectacle d'improvisation avec l'association « scène de rire », une démonstration de

pole dance avec le Studio Spin & Fly association Maxévilloise, concert « Styl' Paradise » avec des reprises de hits soul, groove et pop de la variété internationale et bien d'autres surprises. Bref, à la Foire Internationale, on ne s'ennuie pas ! ● **Pauline Overney**

➕ Infos et tarifs : foireinternationale-nancy.com






HELMUT & PÉTULA

BOUTIQUE & CRÉATEURS

font la Foire !

2.12 JUIN • PARC EXPO NANCY • HALL E • ALLÉE A • STAND 2

Entretien avec
Alexandre Cavalli,
metteur en scène de
l'espace San Francisco



Comment avez-vous préparé cette mise en scène ?

J'ai eu la chance de pouvoir me rendre à San Francisco. Il faut dire que c'est une ville particulière, unique au monde. Au XIX^e siècle, il n'y avait que 1000 habitants ! Puis, elle a grandi, avec la ruée vers l'or, un certain état d'esprit s'est mis en place. Beaucoup de grands événements significatifs ont eu lieu à San Francisco : cette année, on fête les 50 ans du « Summer of Love », ce mouvement hippie de la libre pensée. Lors du festival international de musique pop de Monterey, Jimi Hendrix, Otis Redding, Janis Joplin... avaient tous un message à faire passer et ça a changé le monde définitivement.

Comment se compose-t-elle ?

C'est une déambulation de tableaux en tableaux sur l'histoire de la ville. Ça commence avec les Amérindiens puis la découverte des côtes par des explorateurs comme La Pérouse ou Jack London. Puis l'arrivée des premiers européens, notamment celle des Russes pour la fourrure présente à San Francisco. Nous explorons également l'embryon de cette ville nommée « Yerba Buena » qui deviendra

San Francisco après l'annexion des USA. « Bonne herbe », ça ne s'invente pas pour une ville qui a été le berceau du mouvement hippie ! Ensuite, il y a un tableau sur la ruée vers l'or et la conquête de l'Ouest. Nous revenons également sur le terrible tremblement de terre de 1906 qui a détruit 80% de la ville. Puis, sa reconstruction avec la période du grand New Deal et la construction du Golden Gate Bridge, la 7^e merveille du monde moderne ! A la sortie de la 2^e Guerre Mondiale, la ville est le synonyme d'une Amérique triomphante avec une civilisation des loisirs et la culture du surf. Puis, un tableau sur le « Summer of Love » et son « Flower Power ». Je pense qu'en ces temps moroses, il est important de se rappeler ce à quoi les jeunes aspiraient avant. Ils rêvaient d'amour et de paix. Et la musique raconte si bien ce mouvement. L'exposition se termine sur le San Francisco d'aujourd'hui, aux mille couleurs, avec un état d'esprit un peu rebelle et libertaire.

Certains objets viennent directement de SF...

Effectivement, il y a beaucoup d'objets authentiques dans cette exposition. C'est un travail de 3 ans en amont. Car on traque l'objet, on le recherche puis

DÉLICIES GOURMANDS... DANS UN CADRE VERDOYANT



PARC DE LA PÉPINIÈRE À NANCY
03 83 35 35 30
brasserieidelapepiniere@wanadoo.fr



on doit pouvoir l'acquérir ! Par exemple, au début, dans le tableau des Amérindiens, il y a des pointes de flèches vieilles de plus de 6000 ans, un canoë de 1902 ayant appartenu à un certain Beauregard. Nous avons aussi un casque de conquistador espagnol, extrêmement rare !

Ce n'est pas la première fois que votre fils travaille avec vous. C'est une histoire de famille ?

Oui, il a passé 12 ans de sa vie aux Etats-Unis. Il habitait en Caroline du Nord et travaillait dans la cuisine mexicano-californienne. Les plats sont moins épicés que dans la cuisine mexicaine traditionnelle, avec des touches végétariennes. Il était donc tout à fait désigné pour s'occuper de la partie restauration de l'exposition, c'est sa culture !

Finalement, qu'est-ce que représente pour vous San Francisco ?

Avec les gens qui ont déjà vu San Francisco, on se dit tous la même chose : « Plus jeune, j'aurais pu tout plaquer pour aller vivre là-bas ! » C'est un endroit coloré, plein d'enthousiasme, c'est la ville de tous les possibles ! Lorsque l'on est aussi dans la mouvance post-hippie, San Francisco est faite pour nous ! 80% de l'agriculture biologique des USA se cultive autour de cette ville. Et plus loin, il y a la Silicon Valley où beaucoup de français y ont trouvé des opportunités. On peut exprimer ses idées à San Francisco et ça se sent. Et en plus, c'est très beau !

● **Propos recueillis par Pauline Overney**



3 ADRESSES INCONTOURNABLES POUR UNE SOIRÉE MÉMORABLE !



OUVERT 7J/7

401 Av. de Boufflers / **LAXOU**
03 83 97 36 17



HAPPY HOUR TOUS LES SOIRS DE 19 À 20H

sur les bières pressions et cocktails
(1 acheté = 1 offert, hors WE)

OUVERT TOUS LES JOURS SAUF LUNDI

20 rue Héré / **NANCY** / 03 83 30 19 57



OUVERT DU LUNDI SOIR AU SAMEDI SOIR
17 rue des Maréchaux / **NANCY**
03 83 27 79 59

Ils seront présents sur la Foire

AMERICAN DREAM MARKET

Ce magasin, situé dans l'Essonne, viendra présenter ses produits 100% américains lors de cette Foire Internationale. Alerte pour les gourmands ! Une multitude de friandises, gâteaux, bonbons directement importés des Etats-Unis sont proposés. Citons par exemple les célèbres M&M's aux goûts originaux, amande ou bretzel mais aussi au beurre de cacahuète comme les Snickers ou les Kikat. Les gâteaux Oreo se déclinent goûts crème de citron ou menthe. On peut également retrouver les fameux Twinkies (goûts banane ou citrouille), gâteaux que l'on aperçoit souvent dans les séries américaines et les célèbres bonbons Jelly Belly et Willy Wonka. Succès garanti pour les Skittles et les Charms Fluffy Stuff (sucette de barbe à papa) ! Plus surprenant, du chocolat au whisky Jack Daniel's est aussi proposé ! En boisson, le cousin du Coca-Cola, le Dr. Pepper au goût plus prononcé et plus sucré peut aussi être avalé tout comme les thés Arizona aux goûts étonnants : tropical, kiwi-fraise et même en version énergisante !

Pour ceux qui préfèrent le salé, la fameuse sauce Barbecue sera disponible pour réaliser vos meilleurs burgers maison. Le cheddar fondu, idéal pour vos nachos sera également à la vente ! En plus, American Dream Market propose les célèbres bougies Yankee Candle que tout le monde s'arrache ! Bref de quoi raviver vos souvenirs américains ou découvrir ces produits typiques des Etats-Unis. ●



ONE WAY (JEANS LEVI'S)

Qui n'a jamais entendu, vu, ou même porté un jeans Levi's ? Cette marque américaine de vêtements est fondée en 1853, lorsque l'Allemand Levi Strauss vient à San Francisco pour ouvrir, sur la côte Ouest, une succursale d'un magasin new-yorkais de l'un de ses frères. Au début, ce n'est qu'une affaire de tissus et de textiles où il y vend des habits, des bottes et autres marchandises. Levi Strauss est à l'origine du jeans, un pantalon de toile résistant pratique pour les chercheurs d'or « orpailleurs » lors de l'époque de la ruée vers l'or. Mais c'est seulement en 1873 que le vrai jeans est né, à l'initiative de Jacob Davis, un tailleur du Nevada, associé à Levi Strauss. Il invente un vêtement taillé dans de la véritable toile de denim bleue, renforcé par des rivets.

En 1890, le célèbre modèle 501 est créé. Ce jeans restera le plus célèbre de la marque Levi's, encore fabriqué aujourd'hui. Face à la concurrence, la firme Levi Strauss & Co ne cesse de se renouveler, d'année en année, en créant des jeans dans l'air du temps : un modèle qui permet d'économiser de l'eau pour

le développement durable, un modèle spécialement adapté aux cyclistes urbains, un modèle qui épouse au mieux les courbes des femmes...

One Way proposera une multitude de modèles, femme et homme, des jeans Levi's lors de cette Foire Internationale. De quoi trouver votre bonheur ! ●



ARTS ²⁰¹⁷ Entrée libre aux jardins Tous les détails sur Facebook

4 JARDINS EXTRAORDINAIRES
80 ARTISTES ET ARTISANS D'ART

& 10^{10h/19h} juin
11^{10h/19h} juin

Invité d'honneur
**Matthieu
Exposito**

Nancy
Parc Olry
Jardin pittoresque
03.83.37.62.91

Houdreville
Jean Vallée
Jardin romantique
06.19.30.43.00

Pierre-Percée
Froide-Fontaine
Jardin de contrastes
06.10.21.71.89

Lay-Saint-Christophe
Jardin d'Adoué
Jardin contemporain
www.jardin-adoue.com
03.83.22.68.12

RACINES

Olivier Barthelemy ©



Grand Est
ALSACE CHAMPAGNE-ARDEENNE LORRAINE



PLACE PRIVEE
LA GAZETTE
LORRAINE



• À DÉCOUVRIR •

Arts aux Jardins

Artistes et artisans d'art professionnels se donnent rendez-vous dans 4 jardins emblématiques de Lorraine lors de la manifestation « Arts aux Jardins » pour exposer leur savoir-faire d'exception.

Quand l'art rencontre le jardin...

Les 10 et 11 juin, quatre jardins remarquables lorrains ouvrent leurs portes lors de la 12^e édition de la manifestation Arts aux Jardins.

C'est un événement unique en Lorraine. L'occasion de profiter d'une balade bucolique à travers 4 jardins emblématiques de la région. Organisé pour la 12^e année par l'association Arts & Jardins, en partenariat avec la Région Grand Est et sa Mission Lorraine Métiers d'Art, cette manifestation est placée cette année sous le signe des « Racines », avec un succès toujours grandissant. Le temps d'un week-end, partez à la découverte de plus de 80 artistes et artisans d'art professionnels rigoureusement sélectionnés. Les œuvres et objets créés et mis en scène s'inspireront du thème de réflexion et d'interprétation 2017, dans un style résolument novateur et contemporain.

ADOUÉ ET OLRY

Lors de ce week-end, le jardin d'Adoué à Lay Saint Christophe ouvrira ses portes aux visiteurs. Elu jardin préféré des français en 2014 en 3^e position, ce morceau de coteau lorrain est un lieu privilégié de rencontres entre jardiniers de tous horizons et un espace accueillant, favorisant échanges et convivialité. Marcel Lambotte, coutelier et Jean-Pierre Fringuant, ferronnier d'art, animeront des ateliers destinés au public. Le collectif « Cent Cibles » proposera, lui, un atelier dédié aux enfants sur le thème « empreintes souterraines ». Le club lorrain des amateurs d'instruments et musiques du monde (CLAIMM) et Contini vous accompagneront en musique tout au long de votre balade et la compagnie Temporal Maude présentera une animation autour de la danse et du violon.

Le parc Olry situé à Nancy sera également investi par les artisans d'art professionnels pour la première fois cette année, en partenariat avec la MJC Pichon. Achille Olry était un amateur éclairé de plantes. En 1913, il lègue sa magnifique propriété à la ville de Nancy. Durant ce week-end,

Anne Colle proposera un atelier pour la famille autour des arts plastiques. Les élèves de l'atelier de modelage terre de la MJC Pichon encadré par Philippe Pasqualini exposeront leurs créations. Le samedi, le groupe « Les bêtises » et une chorale universitaire animeront la journée. Vous pourrez également venir applaudir Dico Tommy et Adrian Bléni, auteur, compositeur et interprète, multi-instrumentiste qui livrera une musique métissée, riche de rencontres culturelles, artistiques et humaines.

JEAN VALLÉE ET FROIDE-FONTAINE

Le jardin Jean Vallée situé à Houdreville n'est ouvert au public que pour Arts aux Jardins. Il s'étend sur 3000 m² et se compose d'ambiances contrastées, tantôt intimes tantôt exubérantes. Il accueillera, entre autres, l'artiste émailleur Fabrice Rothenhauser pour une performance artistique. L'animation musicale sera assurée par un duo Flûte et Harpe composé de Monique de Paauw et Cees Hamelink.

Enfin, les visiteurs pourront flâner dans les allées des jardins de Froide-Fontaine à Pierre-Percée. L'artiste Frantz Straebler animera un atelier ferraille/récup et des démonstrations de tournage sur bois et sur argile seront également proposées. Aussi, le film réalisé par Thierry Ganaye « Roots/racines » et tourné « au fond » du lac de Pierre-Percée l'été 2015 sera projeté.

En fil conducteur de cette édition 2017, la performance artistique de Matthieu Exposito. Cet artiste observe les situations de vie en société. Il explore aussi bien le dessin, la performance, la sculpture et l'installation pour témoigner de son attention aux relations entre les hommes. Ses œuvres sont à retrouver tout au long de vos balades dans les 4 jardins, en accès libre tout le week-end de 10h à 19h. 🌟 **Pauline Overney**

Des plantes qui se mangent

En mai, la Cité des paysages, sur la colline de Sion, vous invite à découvrir les plantes comestibles dans son programme « goûter les paysages ».

Cela s'adresse aux gourmands, aux amoureux de la nature ou à ceux qui veulent explorer un terrain inconnu. Pendant tout ce mois de mai, la Cité des paysages met en place des activités autour des plantes comestibles afin de dévorer la nature. L'occasion de partager, découvrir, explorer ces paysages de Meurthe-et-Moselle autour d'un thème : la gastronomie.

Le 20 mai, partez à la découverte du marais de Droitaumont (Jarny) en parcourant son sentier d'interprétation, à travers des contes et des ateliers naturalistes. Un goûter au naturel sera même proposé ! Une conférence, cette fois, est organisée le 28 mai avec Véronique Verdelet, propriétaire de la ferme maraîchère et des chambres d'hôtes « Les fleurs anglaises » à Eulmont. Elle vous apprendra à cuisiner des fleurs et des plantes sauvages de Lorraine ou de votre jardin. Au programme : exposé de 45 minutes et mises en bouche.

S'INTERROGER SUR NOTRE ENVIRONNEMENT

La Cité des paysages propose également d'autres manifestations et ateliers pour célébrer nos paysages et s'interroger sur notre rôle d'acteur de notre environnement. Pour les néophytes, un atelier « la nature pour les nuls » est prévu le 20 mai. Reconnaître une grenouille d'un crapaud, un criquet d'une sauterelle, un hêtre d'un charme deviendra un jeu d'enfant ! Un moment convivial



à partager pour échanger sur les secrets de Dame Nature. Enfin, le 27 mai, une conférence est organisée sur les « insectes musiciens ». Dès la fin du printemps, dans les prairies, les friches ou les jardins, des grésillements plus ou moins familiers sont émis en tous sens... De très nombreux insectes utilisent le son pour communiquer ou pour se défendre. Cette mini-conférence, ponctuée de friandises pour l'oreille, vous invite à découvrir ou à redécouvrir l'univers sonore de tous ces animaux aux talents insoupçonnés. Beaucoup d'autres manifestations sont prévues, hors des murs de la colline de Sion pour explorer les espaces qui nous entourent. Alors... demandez le programme ! **Pauline Overney**



+ Réservation aux ateliers conseillée : citedespaysages.meurthe-et-moselle.fr

**YVES ROCHER**

**SOIN VISAGE** ASSOCIEZ LE MEILLEUR DE LA COSMÉTIQUE VÉGÉTALE® À LA DERNIÈRE INNOVATION VISAGE BREVETÉE LPG®

**SOIN CORPS** ASSOCIEZ L'EFFICACITÉ MINCEUR DE LA COSMÉTIQUE VÉGÉTALE® À L'EXPERTISE LPG®

**REPULPER
RÉACTIVER
STIMULER**

**AFFINER
DESTOCKER**

120€ 79€ les 2 séances découvertes LPG®
(visage et/ou corps)

**4, Rue St Georges • Le Point Central
Nancy • 03 83 37 55 70**



Là-haut sur la Colline... de Sion !

Le festival Là-haut sur la colline revient du 29 juin au 2 juillet pour sa 7^ve édition à Sion ! « *La culture au service du vivre ensemble* » est la devise de l'association Festi Live, structure organisatrice du festival. Son ambition est de construire des alternatives éducatives, culturelles, sociales, économiques et citoyennes, en renforçant la capacité de chacun à comprendre et à agir sur le monde. Pour appuyer cette démarche, Là-haut sur la Colline s'entoure d'une programmation d'artistes engagés : la rappeuse Keny Arkana nous propose de réfléchir à notre conception de la vie, ensemble, à travers son album « *Etat d'urgence* » mais aussi Gaël Faye, artiste franco-rwandais, qui livrera une poésie réaliste dans un voyage entre Bujumbura et Paris. Bernard Lavilliers sera également présent à Sion, « en toute intimité ». En compagnie de son ami et complice Mahut, ils revisiteront *San Salvador, Sertao, On the road again...*

CONFÉRENCE, FORUMS ET THÉÂTRE

En marge des concerts, une grande conférence est organisée le jeudi 29 juin autour du thème de cette année 2017 : « les jeunes entre radicalité et fraternité... vers quel choix ? » Une pièce de théâtre intitulée « *Djihad* » sera également jouée, mise en scène par Ismaël Saïdi. Des forums seront proposés lors de ces 4 jours sur les thèmes du développement durable, de la laïcité et de la mondialisation (entre autres). Un banquet convivial et un camping animé seront aussi mis en place pour que les visiteurs profitent à 100% de leur festival !

➕ Infos et réservations sur : la-haut-sur-la-colline.fr



▲ Keny Arkana, artiste engagée
© Koria

Le Festival **HUMANISTE** revient !

66^e FESTIVAL
là haut sur la colline
CHANSON FRANÇAISE

29 JUIN - 2 JUILLET 2017

- COLLINE DE SION (54) -

BERNARD LAVILLIERS
EN DUO AVEC DOMINIQUE MAHUT

GAËL FAYE

KENY ARKANA

NOA LES SANS VOIX

MANUEL ETIENNE

RADIO ELVIS

LES 100 FAUSSES NOTES

LA CASA BANCALE

STRATÉGIE DE PAIX, MAUVAISE GRAINE,
FOLIMANDINGUE, PUNCHES...

MAREK HALTER

GUY GILBERT...

CONCERTS

CONFÉRENCES

ATELIERS

Crédit Mutuel | Mairie de Sion | bigu | ACA | Les Ombres | Ruchon LAXOU | labo | ENGIE | LA CROIX

Informations et réservations : FNAC / TICKETMASTER / DIGITICK
Contact : 06 66 89 56 76 www.la-haut-sur-la-colline.fr

Le JDM devient toulinois !

Le JDM, l'un des festivals les plus attendus du Grand Est, lancera sa 13^e édition le 2 juin prochain le long des remparts de la ville de Toul.



▲ Sum 41
© Jonathan Weiner

A ces débuts, on connaissait le festival sous le nom « Au fond du Jardin du Michel ». L'événement musical de la région s'installait pendant 3 jours dans les champs de Bulligny, une petite commune de 500 habitants. Devenu « Jardin du Michel », le festival déménage cette année et prend ses quartiers au cœur même de la ville de Toul : « *On change de lieu mais l'ambiance restera la même !* » assure Patrick Falguerho, le président de Turbul'lance, structure organisatrice du festival. Cette 13^e édition aura lieu du 2 au 4 juin, le long de la rivière l'Ingressin. « *Nous n'avons pas voulu réduire le budget dédié à l'artistique et à la technique* » continue Patrick Falguerho qui détaille une programmation éclectique, réunissant artistes internationaux et locaux.



LA SCÈNE MICHEL SUR L'EAU

Un nouveau lieu donc, en plein cœur de la ville, mais cependant bucolique avec ses grandes étendues d'herbe « où les visiteurs peuvent se poser ». Que les festivaliers se rassurent, deux scènes encadreront le JDM, comme à son habitude. La grande scène, installée sur la

route, accueillera les têtes d'affiches et une autre, plus petite - baptisée « Scène Michel » -, posée sur l'eau, sera dédiée aux artistes locaux.

Côté têtes d'affiches, on notera la présence du rockeur **Peter Doherty** et du groupe rock-folk **Matmatah** le samedi 3 juin. Le lendemain, les reaggemen du groupe **Tryo** viendront jouer leurs chansons entraînantes et engagées et les mythiques membres de **SUM 41** clôtureront ce festival avec leur rock californien des années 80. Le JDM prévoit également une soirée électronique « Nuit Sauvage » le vendredi qui réunit 3 pointures de l'électro : le Niçois **Feder**, avec ses beats électrisants et ses mélodies épurées, le trio de **Jabberwocky** et enfin le duo belge **2ManyDj's** qui mixe des tubes des années 90 et 2000.

▲ Ginger
Mc CURLY
© ZadiGheIn

« UN FESTIVAL FAMILIAL ET BON ENFANT »

Le JDM donne également la chance à des talents locaux de pouvoir se produire sur scène à l'image du Toulinois d'adoption **Shizzy Dem** présent le vendredi soir. **Ginger McCurly**, jeune musicien messin partagera son univers musical électro frais et onirique, le trio lorrain **Sunx** livrera un rock grunge d'inspiration années 80 qui s'imprègne parfaitement à une pop électro dont ils ont le secret. **David Vincent et ses mutants** (leader du groupe Les amis d'ta femme) ravira ses fans de la première heure avec des textes toujours aussi décalés et une langue bien pendue.

Pour les nouveautés 2017, le JDM ouvre sa première « épicerie du Michel » « où il y aura tout ce



◀ 2manydjs,
le dernier
nom dévoilé
du jdm
© DR

dont a besoin un festivalier ». La « Radio du Michel » fait son grand retour également en partenariat avec RCM, RCN, Radio Campus Lorraine, Fajet et Radio Dêlic. Des directs sont prévus tous les jours de 17h à 20h où artistes, bénévoles et festivaliers se prêteront au jeu des interviews. « On voulait que le JDM reste un festival familial, bon enfant dans un esprit de camaraderie et de convivialité » insiste

Patrick Falghero. Le rendez-vous est donc pris à l'entrée de Toul, boulevard Aristide-Briand, pour trois jours de concerts et de fête. Le JDM soutenu cette année par la Ville de Toul, le Pays Terres de Lorraine et la préfecture (entre autres) espèrent accueillir 20 000 visiteurs en quête de bonne musique ! 🌟 **Pauline Overney**

➕ Infos et réservations :
jardin-du-michel.fr

LES VIEUX MÉTIERS D'AZANNES LES DIMANCHES DE MAI EN MEUSE

400 BÉNÉVOLES
80 MÉTIERS

7 14 21 25 (Ascension) et 28 mai 2017

Ouverture De 10h à 18h Gratuit -16 ans

Grand Est LEST Lorraine FEM 3

Tél : 03 29 85 60 62
www.vieuxmetiers.fr

Remonter le temps

Pendant tous les dimanches de mai, à Azannes dans la Meuse, plus de 80 vieux métiers sont mis à l'honneur. Pas un seul automate, les ateliers sont vivants grâce aux 400 bénévoles qui s'emploient chaque année à faire revivre la ferme des Roises à la mode 1900. Ainsi, le tuilier façonne sa matière en expliquant son savoir-faire, la lavandière frotte son linge sur sa planche à laver. L'artisan confiturier surveille son sirop de fruit et le souffleur de verre attire les curieux.

Pour cette édition 2017, un cortège de calèches et de chars à bancs démarrera de la place du village pour défilé. Les bénévoles seront endimanchés dans leurs costumes d'époque et inviteront les visiteurs à effectuer quelques pas de danse. Et pour ceux qui ne pourraient pas se libérer en mai, Azannes ouvre aussi ses portes les 23 et 30 juillet. ●

📞 Contact : 03 29 85 60 62
ou vieuxmetiers@orange.fr
Programme : vieuxmetiers.com





Festoyons à Liverdun !

Oyez, oyez, damoiselles et damoiseaux, vous êtes conviés à la 18^e fête médiévale de Liverdun ce dimanche 21 mai.

La ville haute remonte le temps et se métamorphose pour vous ramener au temps du Moyen-âge ! Le temps d'une journée, oubliez votre quotidien et plongez au cœur d'un univers festif empreint d'histoire. Les rues sont recouvertes de paille, la gouaille des commerçants résonne dans les petites rues, les places sont animées par les baladins... bref, vous voilà à Liverdun, un jour de foire, 1000 ans en arrière.

La vieille ville de Liverdun constitue un site idéal à la mise en scène. Juchée sur son éperon rocheux, la cité médiévale domine les environs et offre plusieurs points de vue admirables sur la Boucle de la Moselle. Pour cette reconstitution historique, des lieux sont ouverts au public comme la Chapelle du Bel Amour, la Tour Carrée, l'Église St-Pierre, la superbe cave voûtée de l'ancien presbytère transformée pour l'occasion en salle de banquet... La manifestation se déroule devant les portes des Liverdunois qui se prêtent au jeu bien volontiers, en décorant leur maison, en prêtant leur cave, en se costumant ou en intégrant l'équipe de bénévoles. Au fil des rues, vous pourrez découvrir plus de 500 personnes costumées à la mode moyenâgeuse. Et si vous en avez envie, vous pouvez également revêtir votre affublement, prêté par l'Office Municipal d'Animation pour l'occasion.



FAUCONNIER ET TISSU AÉRIEN

La fête médiévale, c'est aussi des animations et des ateliers. Vous assisterez à des spectacles de jonglerie, de dressage, de musique, de combats ou d'acrobatie. Au programme cette année, le spectacle « Falcon Temporis » avec le fauconnier Loann Latscha pour découvrir la majesté des oiseaux de proie. La compagnie Les Tornals sera aussi de la fête pour vous présenter un numéro de danse tanoura réunissant force et inspiration. La troupe provençale Les Ddinjols viendra jouer leur nouveau spectacle de tissu aérien sous fond de cornemuses, hautbois et percussions.

Des ateliers sont aussi prévus pour les enfants : ils pourront s'attarder dans un espace de jeux de société typiques du Moyen-âge. Les membres de l'association Guerre et Chevalerie vous diront tout ce qu'il faut savoir sur le combat à l'épée et au sabre, ainsi que sur les différentes armes de jet (arcs, arbalète, frondes...). Les artisans présents sur le marché (calligraphe, fondeur de bronze, orfèvre, tailleur de pierre...) transmettront leurs savoir-faire lors d'ateliers pédagogiques. Et pour une bonne pitance, les aubergistes bénévoles vous serviront des plats typiques tout au long de la journée. Bien vaigniez (bienvenu) à Liverdun ! ✨ **Pauline Overney**

✚ Infos : 03 83 24 46 76 ou liverdun.fr

MEUBLES Maison du Massif

L'UN DES PLUS GRANDS CHOIX
DE MEUBLES MASSIFS
EN LORRAINE

Atelier &
Exposition
3.500M²

FABRICATION
SUR-MESURE

Tous les avantages
d'un meuble personnalisé

MEUBLES DE
COLLECTION

La garantie d'un meuble
de qualité à prix compétitif

RELOOKING
PROFESSIONNEL

- > Sans décapant,
sans peinture
- > Garantie de tenue
du produit
- > Les veines du bois
restent apparentes



A 5mn de
CORA Houdemont



03 83 46 55 66 www.maison-du-massif.fr

— Lundi de 14h à 18h30 — Du mardi au samedi de 10h à 12h et de 14h à 18h30 —

54210
VILLE EN VERMOIS

Autoroute A33
sortie St-Nicolas-de-Port



Les imaginales à Epinal

Les mondes imaginaires nous emmènent en voyage, au départ d'Epinal, avec le festival "Les Imaginales" (18-21 mai). Au programme, ce qui se fait de meilleur en fantasy, anticipation, SF et roman historique, dans un cadre enchanteur, en bord de Moselle, mais aussi partout dans la ville.

Depuis la création de l'événement en 2002 par la Ville d'Epinal, les Imaginales se réinventent tous les ans, pour proposer de nouveaux sujets, des invités de renommée internationale et des expositions d'une exceptionnelle qualité, sous la houlette de Stéphanie Nicot, directrice artistique, de Stéphane Wieser, Directeur du festival et d'une équipe de passionnés, tous portés par la magie des mondes imaginaires. Il s'agit du premier salon international de littérature fantasy, à proposer une telle proximité avec les auteurs, y compris les plus célèbres.

L'édition 2017 sera consacrée aux Destinations, avec plus de 300 auteurs et illustrateurs de fantasy de la planète, qui attendent petits et grands, pour partager un café littéraire, un déjeuner en ville, une séance de jeu, de dédicaces, ou encore un atelier sur les rêves ! Quatre jours durant, les invités, spécialistes du roman historique, d'anticipation, du fantastique, de la BD ou des contes et légendes, partagent leur passion avec un public de plus en plus nombreux (plus de 30 000 visiteurs en 2016).

Parmi les nouveautés 2017, 9 compagnies de reconstitution historique proposeront un voyage dans le temps, du V^e au XX^e siècle, entre barbares et école 1900. Côté expos, les visiteurs vont en prendre plein les yeux avec un parcours exceptionnel, qui les mènera du Parc du Cours, à la Plomberie et, en passant par la BMI, le Centre Culturel, la Galerie du Bailli... le Musée de l'Image, le Musée d'Art Ancien et Contemporain et même au Planétarium, pour un voyage dans l'espace. Le pays invité cette année : La Suisse. Sont attendus Hubert FROIDEVAUX, du Collectif Plonk et Replonk, les auteurs

Georges PANCHARD, François ROUILLER, Olivier SILLIG, Laurence SUHNER, Jean-François THOMAS et l'illustratrice VALP. Les Imaginales évoluent et grandissent, mais elles restent à échelle humaine, privilégiant proximité et convivialité, et surtout : échanges passionnés entre auteurs et lecteurs. C'est, avec la qualité des intervenants et de la programmation, une marque de fabrique de ce festival si attachant ! Dans la Bulle du salon, les 4 Magic Mirrors, les Pôles Sciences et Histoire de retour cette année et partout dans la ville, restaurants, cafés, jardins et musées, vivent au rythme de cette fête de la littérature et de l'image. ✨



Les Imaginales ont confié cette année le visuel de leur affiche à Julien Delval, spécialiste des mondes antiques, mythologiques et fantastiques inspirés de la peinture classique et de l'imagerie du XX^e siècle.

La sculpture à l'honneur

La 26^e édition du festival de Sculpture Camille Claudel se déroulera du 20 au 28 mai sur le thème des Mythes et Légendes.

A La Bresse, la semaine de l'Ascension résonne au bruit des tronçonneuses, des meuleuses et autres ponceuses. Sculpteurs et visiteurs sont invités à retrouver les grands récits qui fondent nos cultures pour se souvenir de nos racines et découvrir celles de pays lointains. Placés cette année sous la Halle Patinoire, 16 professionnels internationaux vont relever le défi de créer, en une semaine seulement, une œuvre d'art dont 12 travailleront le bois ; 3 autres, la pierre et 1, le métal. Cet « atelier à cœur ouvert » est l'occasion pour les visiteurs, même néophytes, d'apprécier les œuvres en création et d'échanger avec les artistes venus de Pologne, d'Argentine, d'Equateur mais aussi de Belgique et de Suisse. A leurs côtés, des élèves de trois lycées professionnels des Vosges et de Belgique, ainsi que des amateurs de deux associations locales (atelier sculpture MLC et Maison du Granit), réaliseront eux aussi un projet en bois ou en pierre.

FUTURS ARTISTES

L'invité d'honneur de cette 26^e édition est l'artiste sculpteur nancéen Gé Pellini. Internationalement reconnu, il présentera ses œuvres à la Maison de La Bresse. Perfectionniste et passionné, il sculpte les plus beaux marbres, médiums lourds et inconfortables à travailler. Il proposera également une rencontre apéritive le 26 mai pour présenter sa démarche et échanger avec le public. Le festival met aussi à l'honneur les futurs artistes, enfants et écoliers, qui pourront s'initier à l'art avec

des professionnels dans le cadre de Créa'jeunes. Plus de 500 sont concernés par ces ateliers d'initiations. Des ateliers ouverts gratuitement au grand public à partir du jeudi de l'Ascension à l'Espace Loisirs Patinoire pour, peut-être, faire naître des vocations artistiques.

Enfin, le comité d'organisation du festival souhaite mettre en

lumière ce formidable patrimoine au travers d'une exposition-vente à la Halle des Congrès. Depuis 1990, plusieurs œuvres réalisées sont restées à La Bresse en attente d'un acquéreur. Vous laisserez-vous tenter par l'une des sculptures présentées ?

Infos : festival-sculpture.fr



26^e
Festival
de sculpture
Camille Claudel
La Bresse

20 - 28 mai 2017
Mythes & Légendes

Symposium international
Expositions
Animations
Invité d'honneur :
Gé Pellini

www.festival-sculpture.fr

The poster features a large, detailed black and white illustration of a winged figure, possibly a cherub or a mythological creature, set against a vibrant background of orange and red. The text is arranged in a clear, hierarchical manner, with the festival's name and dates prominently displayed. At the bottom, there is a row of logos for various partners and sponsors.



▲ Queen of the Zebra Palace par Okuda © NCTC

Jungle d'art et d'acier

▲ A study about walls par Subtu © NCTC

Avis aux fans d'art urbain, graffitis et œuvres murales couplés à l'exploration de sites industriels : la biennale Urban Art à Völklingen a ouvert ses portes.

▶ Le site à découvrir © NCTC

En à peine 1h30 de route depuis Nancy en direction de Sarrebruck en Allemagne, c'est à une véritable fascination que le Patrimoine Culturel Mondial Völklinger Hütte vous invite. Sur ce site de plus de 600 000 mètres carrés, industrie et culture se marient pour créer un lieu unique en son genre.

Poumons de l'aciérie industrielle, ces bâtiments historiques abritent entre autres des hauts fourneaux majestueux et une plateforme panoramique perchée à 45 m de hauteur auxquels l'UNESCO confère en 1994 la qualité de patrimoine culturel mondial. Depuis 1999, le site devenu Centre européen d'art et de culture industrielle se visite (+ de 3,5 millions de personnes) et présente régulièrement des expositions internationales de haut niveau dont la biennale Urban Art.

L'art urbain est la nouvelle tendance artistique du XXI^e siècle et la Biennale à la Völklinger Hütte est le plus grand projet de ce genre au monde. Le site a déjà permis l'exposition de 150 artistes parmi les plus importants et jusqu'au 5 novembre 2017, cette 4^e biennale ouvre ses portes à 100 artistes de 17 pays et 4 continents sur un parcours de 100 000 m².



Cette année encore, l'exposition permet donc de se confronter à un ensemble de milieux internationaux de l'art urbain mais elle offre aussi l'occasion de découvrir des artistes d'Amérique du Sud et des interventions 2.0.

BANSKY, OX, OKUDA

C'est la Möllerhalle, salle des mélanges d'une superficie de 10 000 m² et silo de stockage de minerais du début du XX^e siècle,

qui constitue le point central de cette biennale. Les murs teintés par la rouille allouant un charme rugueux particulier et un écrin idéal aux œuvres présentées.

Les artistes sont sortis des rames de métro et des murs de la ville. Certes ils se sont ici quelque peu institutionnalisés mais leur impertinence joue avec l'imaginaire et ces « Michel-Ange » des temps modernes proposent des relectures éblouissantes du monde, de la politique, de notre quotidien et de l'art en général.

Ainsi, sur toiles ou autres supports inattendus, les travaux de Banksy (Angleterre), OX (France), Jordan Seiler (USA) ou Vermibus (Espagne) gagnent notre réflexion. Par le street-art, des Reines s'ins-

▶ Œuvre de Cranio © NCTC



tallent en leur palace revisité par l'artiste Okuda ; le peintre muraliste Fernando Chamarelli fait chatoyer de couleurs contrastées son pays le Brésil ; Felipe Pantone décrypte notre univers numérique dans son Optichromie 84 tandis que Nychos réalise sur toile une danse macabre de créatures « néons » et transparentes étonnantes. Les œuvres dialoguent entre elles et dansent au cœur du site et le choix de présenter des artistes d'Amérique du Sud comme Cranio, Subtu ou Shaka ouvre des horizons plus que bienvenus. 🌟 **Théo Caulianska**

➕ Infos > voelklinger-huette.org • De 10h à 19h tous les jours, entrée 15€, 13€ réduit, gratuit pour les -18 ans et étudiants.



Votre protection
Santé & Prévoyance
en Lorraine
et
sur toute la France

mutlor

Les mutuelles de Lorraine



2 AGENCES en LORRAINE

6 rue de la Visitation 54000 NANCY Tél : 03 83 36 77 07

11 rue du Colonel Merlin 54400 LONGWY Tél : 03 82 25 79 00

Le Beau selon Fernand Léger

Le centre Pompidou-Metz propose une exposition « Le Beau est partout » rendant hommage à Fernand Léger, peintre de la ville et de la vie moderne, à partir du 20 mai.

« Il n'y a pas le beau, catalogué, hiérarchisé. Le Beau est partout, dans l'ordre d'une batterie de casseroles sur le mur blanc d'une cuisine, aussi bien que dans un musée. » Les mots de Fernand Léger résonnent comme un hymne à la liberté du regard. Artiste du XX^e siècle à la personnalité pluridisciplinaire, Léger était fasciné par son temps et témoin des profondes mutations de son époque. Dans le cadre des 40 ans du Centre Pompidou, le Centre Pompidou-Metz lui rend hommage à travers une rétrospective réunissant une centaine d'œuvres majeures. Ce parcours thématique met en lumière sa recherche inlassable pour réinventer la peinture en la faisant sortir du cadre et explore les liens qu'il entretient tout au long de sa carrière entre peinture et poésie, mais aussi cinéma, architecture, cirque et spectacle vivant. L'exposition révèle les différentes facettes de son travail et montre l'homme qu'il a été : théoricien de la peinture, enseignant passionné dans un atelier où se formeront de nombreux artistes, voyageur au sens aigu de l'observation et artiste engagé en faveur du progrès social.

INTENSITÉ DE LA VIE MODERNE

Fernand Léger est l'une des figures les plus célèbres de l'aventure de la modernité. De l'avant-garde cubiste à l'engagement communiste, sa peinture reste associée à la vision d'une humanité transfigurée par la machine et la production en série. Le parcours de l'exposition se décline en 6 temps. En préambule, justement, cette fascination par l'intensité de la vie moderne. Le spectacle du paysage urbain en pleine mutation avec le bruit et la vitesse des automobiles ainsi que les couleurs vives des réclames sur les murs devient vite une source d'inspiration



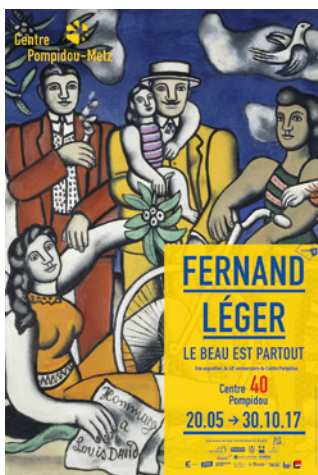
pour l'artiste. Le visiteur poursuit sa route sur le thème de la poésie et de l'écriture. Fernand Léger partage avec les poètes de l'avant-garde une même fascination pour une poésie urbaine en constant renouvellement dans ses formes et sa typographie. Il collabore avec Guillaume Apollinaire ou Blaise Cendrars, l'un de ses plus proches amis. Puis, l'exposition s'attarde sur ses expériences cinématographiques, l'art de la modernité selon lui. Il réalise en 1924 avec Dudley Murphy « Ballet mécanique », « premier film sans scénario ».

Les objets de la vie courante, agrandis, deviennent les personnages principaux de grandes natures mortes.

L'ART DANS LA VIE QUOTIDIENNE

En quatrième temps de cette exposition, on découvre l'œuvre de Fernand Léger associée au spectacle vivant. Il collabore tout au long de sa vie avec des metteurs en scène, chorégraphes et compositeurs. C'est au cirque en

↑ Fernand Léger, Les disques dans la ville, 1920 © Centre Pompidou, MNAM-CCI-Jacques Faujour-Dist. RMN-GP © Adagp, Paris, 2017





▲ Fernand Léger, *Le mécanicien*, 1918
© Philip Bernard © Adagp, Paris 2017

particulier que le peintre puise son inspiration pour imaginer un espace scénique dynamique. Léger privilégie l'image des danseurs et acrobates dont l'anatomie peut, par excellence, se déboîter et se plier à la composition. Enfin, l'artiste entretenait un rapport privilégié à l'architecture. Ses œuvres des années 1920 privilégient des formes géométriques et des aplats colorés directement liés à des motifs architecturaux. Son désir : faire entrer la couleur dans la vie. Pour cela, il collabore avec des architectes comme Le Corbusier par exemple.

A travers cette rétrospective, le visiteur apprend à connaître ce peintre avant-gardiste dont l'en- vie est de populariser l'esthétique moderne en dehors des musées et d'un monde bourgeois. Son œuvre témoigne d'une profonde empathie pour les milieux populaires, leurs loisirs et leurs condi- tions de vie. Une exposition accessible au plus grand nombre donc, suivant l'un des idéaux de Fernand Léger : faire entrer l'art dans la vie quoti- dienne. 🌟 **Pauline Overney**

➕ Réservations : centrepompidou-metz.fr



DES LUNETTES DE MARQUE
À VOTRE VUE :
À CE PRIX, C'EST ICI !

MONTURE
+
2 VERRES CORRECTEURS
OPTIQUE OU SOLAIRE

à partir de

109€*

ADRESSES DES OPTICIENS

- ▶ **NANCY** - 45 RUE DES PONTS - 03 83 37 80 30
- ▶ **PONT-À-MOUSSON** - 20 PLACE DUROC - 03 83 81 27 12
- ▶ **METZ** - 5 RUE CHARLEMAGNE - 03 87 55 98 00
- ▶ **METZ** - 3 RUE DE VERCLY - 03 87 18 00 80

Plus d'informations sur www.utml.fr

LES OPTICIENS MUTUALISTES
VOTRE VUE. NOTRE PRIORITÉ.



DON'T SHOW YOUR SIZE SHOW YOUR NUMBERS #SHOWYOURVOGUE = NE MONTRE PAS TA TAILLE MONTRE TES CHIFFRES #MONTREAVOGUE * Offre valable du 10 avril au 31 décembre 2017 pour l'achat d'une monture issue d'une sélection de produits de la gamme Vogue®, équipée de 2 verres unifocaux organiques durcis (sphère de -5,00 à +5,00, cylindre de 0,25 à 2,00, sphère + cylindre ≤ 5), indice 1.5, blancs ou teintés catégorie 3 (brun, gris ou vert) dans les magasins participant à l'opération et dans la limite des stocks disponibles. Non cumulable avec d'autres offres, promotions et avantages. Photos non contractuelles. VISAUDIO SAS-RCS Paris 492 361 597 au capital social de 6 000 000 euros. Ce dispositif médical est un produit de santé réglementé qui porte au titre de cette réglementation le marquage CE. Avril 2017. score.pdp

Passion Moselle

Le jeudi 25 mai, de 10h à 18h, découvrez gratuitement les plus beaux sites Moselle Passion lors de la 5^e édition de la journée de la Moselle. Petit tour d'horizon des manifestations prévues.



CHÂTEAU DE MALBROUCK À MANDEREN

Lors de cette journée, les Mosellans et les visiteurs venus d'ailleurs peuvent (re)découvrir le Château de Malbrouck à travers son histoire et son architecture. En plus, c'est l'occasion idéale de vous plonger gratuitement au cœur de l'exposition « Les héros dessinés, de la Guerre de Troie à la Guerre des étoiles ». Originale et exceptionnelle, cette exposition vous propose un voyage dans le temps, de l'Antiquité jusqu'au futur de Marvel, avec les héros combattants de la bande dessinée.

Infos : 03 87 35 03 87 ou chateau-malbrouck.com



C'est déjà l'été chez 100 patates ! La terrasse est ouverte.



Le 28 mai, 100 patates offre une rose à toutes les mamans!

100 patates 

NANCY 03 83 47 44 64

La nouvelle carte est arrivée !

Découvrez les suggestions retour du marché !



7 JOURS/7
FACE AU PORT STE CATHERINE
À 2 PAS DU KINÉPOLIS




7€15* LA PLACE

*SANS OBLIGATION DE MENU SPÉCIFIQUE



DOMAINE DÉPARTEMENTAL DE LINDRE À LINDRE-BASSE

Le pavillon des expositions est le point d'entrée de votre découverte du Domaine de Lindre. Aménagé dans une ancienne ferme lorraine, son architecture se caractérise par une harmonie entre matériaux bruts et design contemporain. A l'occasion de la journée de la Moselle, l'exposition « La vie au cœur des étangs » sera accessible, composée d'un espace de jeu pour les enfants, d'un espace de projection, d'une chambre immersive et de cimaises pédagogiques. La boutique et le salon de thé seront également ouverts.  Infos : domainedelindre.com



JARDINS FRUITIERS DE LAQUENEXY

A cette occasion, les Jardins Fruitiers proposent deux rallyes mystères adaptés aux enfants. Des visites guidées (payantes) des Jardins seront également proposées à 10h15, 11h45, 14h00 et 16h. L'occasion idéale pour une balade champêtre lors de ce jeudi de l'Ascension !

 Infos : 03 87 35 01 00 ou jardinsfruitiersdelaquenexy.com



Joyeuse FÊTE DES MÈRES

PORTES OUVERTES
Samedi 27 mai 2017
de 14 à 18h



LE CARRE DES REVES
Rémy
DURAND

 LE CARRE DES REVES
10 avenue des Erables
54180 HOUEMONT
(à 150 mètres de Décathlon)
03 83 25 51 86
remy-durand@hotmail.fr
www.carredesreves.fr

LE CARRE DES RÊVES est ouvert :
du mardi au samedi de 6h à 19h30
et le dimanche de 6h à 13h

MUSÉE DE LA GUERRE 1870 ET DE L'ANNEXION À GRAVELOTTE

Ouvert en 2014, ce musée est le seul à se consacrer entièrement à l'histoire de la guerre de 1870 et de l'annexion de l'Alsace et d'une partie de la Lorraine à l'Empire allemand entre 1871 et 1918. Il aborde sous un nouvel angle les questions soulevées par ce conflit : l'unité allemande, la vie pendant l'annexion, les tensions à l'approche de la Première Guerre mondiale... Le jeudi 25 mai, découvrez l'exposition temporaire « Les héros oubliés, Dornot-Corny, a small place in hell ». Elle présente l'une des facettes les moins connues de la vie de Jack Kirby qui a survécu à la bataille de Dornot. Cette exposition mêlant planches originales, objets et uniformes de la Seconde Guerre Mondiale vous replonge dans l'histoire du Département et vous permet de mieux connaître ce créateur. 🌟 Infos : 03 87 33 69 40



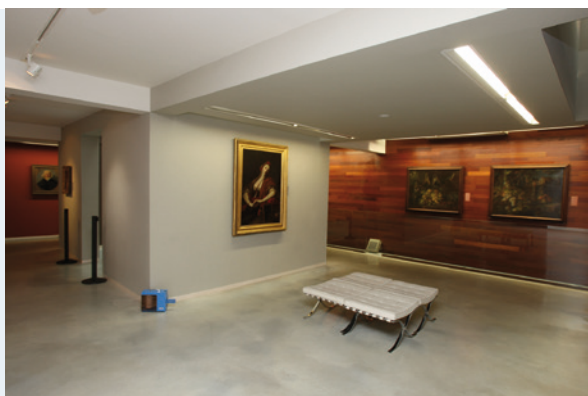
MAISON DE ROBERT SCHUMAN À SCY-CHAZELLES

Homme politique français et européen, Robert Schuman était avant tout Mosellan, très attaché à ses racines. Entrez dans son intimité, en visitant sa maison, une demeure lorraine typique des années 1950. Découvrez les débuts de la construction européenne à travers l'espace muséographique interactif. Appréciez l'architecture de la Chapelle fortifiée Saint-Quentin du XII^e siècle, classée Monument Historique, où repose le Père de l'Europe. Puis, passez un moment de détente dans ce jardin surplombant la vallée de la Moselle, où il aimait se ressourcer. 🌟 Infos : 03 87 35 01 40

MUSÉE DÉPARTEMENTAL GEORGES DE LA TOUR À VIC-SUR-SEILLE

Ce musée tient son nom de Georges de La Tour, né en 1593 à Vic-sur-Seille, grand peintre lorrain du XVII^e siècle. Georges de La Tour faisait l'objet de nombreuses commandes de la part du Roi Louis XIII et d'une clientèle parisienne importante. Lors de la journée de la Moselle, visitez gratuitement l'exposition mettant en lumière une centaine de peintures de l'artiste dont son œuvre la plus singulière : « Saint-Jean Baptiste dans le Désert ».

🌟 Infos : 03 87 78 05 30



PARC ARCHÉOLOGIQUE EUROPÉEN DE BLIESBRUCK-REINHEIM

Le Conseil Départemental de la Moselle vous propose de découvrir gratuitement l'histoire du site et sa nature environnante. Dans la paisible vallée de la Blies, sur la frontière franco-allemande, entre Bliesbruck (France) et Reinheim (Allemagne), a été aménagé ce Parc Archéologique Européen. Un modèle de coopération franco-allemande où tous les moyens sont mis en œuvre pour permettre au visiteur de vivre et partager les différentes étapes de la recherche, depuis la fouille jusqu'à la reconstitution minutieuse du passé.

🌟 Infos : archeo57.com ou 03 87 35 02 20



Aujourd'hui 1900

NANCY



L'Esprit d'une Époque !



Verreries, lustres, lampes artistiques en verre nuagé ou gravé à l'acide dans l'esprit de Gallé et des plus grands artistes de l'École de Nancy.



- ⇒ Créations personnalisées
- ⇒ Restauration de luminaires



**SPÉCIAL
FÊTE DES MÈRES**

**-20% SUR L'ARTICLE DE VOTRE CHOIX
DU 17 AU 28 MAI**

Ouverture du mercredi au samedi de 10h à 18h45 • Le dimanche de 10h à 18h

29 rue du S^gt Blandan - Nancy (Face Musée de l'École de Nancy - Parking Thermal)

Tél./Fax 03 83 90 73 68 • www.laflor1900.fr

Lingerie Raugraff

Chantelle - Simone Pérèle
Empreinte - Prima Donna
Barbara - Triumph ...

-10%
pour la fête
des mères

BONNETS A à H

*Nouvelles prothèses mammaires
accréditées par la sécurité sociale
& maillots de bains*



29, Rue Raugraff • NANCY • 03 83 32 03 44

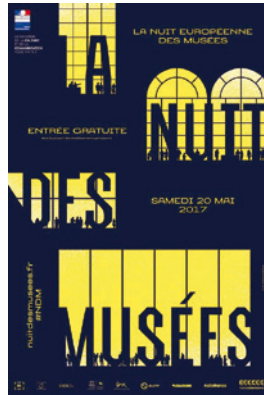
TENUE DE NUIT - PROTHÈSE MAMMAIRE - CORSETERIE

Musées by night

A Nancy, la soirée du 20 mai sera sous le signe de la culture avec la nouvelle édition de la Nuit Européenne des Musées !

Une invitation nocturne pour visiter gratuitement les musées de la ville de Nancy : voilà ce que propose la Nuit européenne des musées ! De 20h à minuit, les musées ouvrent leurs portes afin de découvrir leurs collections et participer aux animations mises en place spécialement pour l'occasion.

Le Musée des Beaux-Arts de Nancy, situé sur la Place Stanislas, est classé au patrimoine mondial de l'humanité par l'Unesco. Lors de cette manifestation, l'accordéoniste Fabrice Bez offrira aux



visiteurs quelques interludes musicales de 21h à 23h autour de 8 œuvres du musée. Des visites « flash » sur le thème de la nuit et de la lumière ainsi que des ateliers tout public seront proposés. Vous pourrez également admirer l'installation d'une cabane réalisée par les élèves de maternelle de l'école Marcel Leroy de Nancy en écho à l'œuvre de Kusama. Enfin, un jeu de piste « décrochez la nuit » sera disponible à partir de l'application mise en ligne par Art graphique et patrimoine pour vous amuser en famille.

LINGORAMA

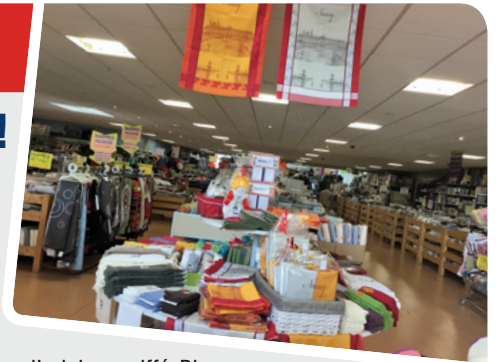
LINGE de MAISON à PRIX MAGASIN D'USINE !



Ce ne sont pas moins de 30 000 mètres de tissus unis que le dirigeant de l'enseigne Lingorama a achetés en début d'année pour faire confectionner dans une des plus grandes usines des Vosges des milliers d'articles de linge de lit : draps, draps housses dans toutes les tailles, taies d'oreiller... Tout cela évidemment dans une

qualité de coton irréprochable. Un choix de coloris impressionnant et des prix à tomber à la renverse pour des articles fabriqués en France ! Et ce n'est pas fini, la semaine dernière, les magasins Lingorama reçoivent 10 tonnes de linge de lit imprimé toujours en direct des Vosges, le tout représentant les fins de collections 2016 et 2015 de

la marque BLANC DES VOSGES. C'est du premier choix tout droit sorti de l'usine du même nom, avec les emballages d'origine, griffé Blanc des Vosges et confectionné dans des matières comme la Percalé de coton 80 fils/cm² et le satin de coton 180 fils/cm². Un régal pour les amateurs et amatrices de beau linge. N'attendez pas qu'il n'y en ait plus, les affaires exceptionnelles, c'est maintenant à "La Porte Verte" ESSEY LES NANCY le lundi de 14h à 19h et du mardi au samedi de 10h à 12h et de 14h à 19h.



ARRIVAGE
en direct des Vosges

LingoRama
Le rendez-vous du beau linge

10 TONNES de draps, draps housses, housses de couettes et taies assorties

fins de collections
-30% à -50%

Lingorama
BLANCDIRECT.COM
LINGE DE MAISON DEPUIS 40 ANS

**BLANC
DES
VOSGES**
1843

La Nuit des musées est l'occasion idéale pour visiter le Palais des Ducs de Lorraine – Musée Lorrain, ce monument à l'architecture remarquable. Le musée vous présentera ses projets de rénovation à découvrir grâce à des casques de réalité virtuelle. Un jeu de piste autour du parcours « le musée en quelques chefs d'œuvres » sera aussi mis en place.

EMERVELLEMENT

L'Art nouveau nancéen est à admirer au Musée de l'École de Nancy, l'un des rares consacrés à ce mouvement artistique. Découvrez l'exposition « Matière à poésie » consacrée à Emile Gallé. Un artiste mis en lumière également par le travail réalisé par les élèves de CE2 et CM1 de l'école Alfred Mézières autour du vase d'Emile Gallé « La pluie au bassin fait des bulles ». Des démonstrations de calligraphie seront proposées et des médiateurs seront présents dans chaque salle pour répondre à toutes vos questions.

Enfin, le Muséum-Aquarium ouvrira ses portes dès 18h proposant une pléiade d'animations. « Attrape-moches si tu peux », un jeu de piste en autonomie au sein duquel petits et grands s'interrogent pour



résoudre des énigmes afin de retrouver toutes les bizarreries cachées dans les collections du Musée. A 19h, 21h et 23h, déambulez dans la galerie zoologie avec un parcours commenté pour découvrir les différentes collections d'histoire naturelle. Les expositions temporaires « Moches ! » et « Petits Paysages » seront aussi accessibles. L'émerveillement sera au rendez-vous ! 🌟

📄 Programme complet : nancy.fr



NOUVELLE COLLECTION PRINTEMPS - ÉTÉ

COFFRETS EN ARGENT &
PLAQUÉ OR À "PETITS PRIX !"
COLLECTION BIJOUX ACIER

NOUVEAUTÉ
MONTRES STAMPS 50€
CHANGEZ DE LOOK SELON VOS ENVIES !!

Bleu Turquoise

●●● Bijoux Fantaisie & Accessoires ●●●

Bonne fête
maman

77 RUE SAINT-DIZIER
• NANCY •
03 83 20 69 51

Les cuisines d'extérieur

Aux beaux jours, on installe sur la terrasse une vraie cuisine d'extérieur avec évier, appareil de cuisson et rangements. Et on profite du soleil à temps plein !

HABITAT & DÉCO

Le barbecue ne vous suffit plus ? Vous voulez cuisiner avec la même facilité dehors que dedans ? Offrez-vous une cuisine d'extérieur. Certains fabricants proposent des modèles clés en main, nomades, sous forme de modules à combiner (cuisson, évier, rangement...), qui, côté look et fonctionnalités, n'ont rien à envier à nos cuisines intérieures. Si vous souhaitez une réalisation sur mesure et fixe, faites appel à un paysagiste ou à un architecte, ou dessinez vous-même les plans que vous confierez à un artisan.

Adossée au mur ou indépendante façon îlot, installée en I, en L ou en U, la cuisine d'extérieur peut être conçue en pierre (naturelle ou reconstituée) ou en bois. Elle peut aussi être maçonnée et recouverte de béton ciré, de zelliges ou de carreaux de ciment. L'été, la cuisine se fait en plein air. Barbecues et planchas ont la cote dans le jardin comme sur la terrasse.

Qu'il soit au charbon de bois, au gaz ou électrique, le barbecue permet de griller aussi bien merguez, côtes de boeuf que sardines. Toutefois, le barbe-





cue au bois est plus délicat à faire fonctionner que les deux autres. Il est plus long à mettre en route et nécessite une attention soutenue. Quant à la cuisson qu'il procure, elle est un brin aléatoire. Normal car la quantité de braises n'est pas toujours évidente à gérer. La version gaz, en revanche, est rapide et simple à faire fonctionner. Un bou-

ton suffit pour l'allumer. Même scénario avec la plancha. En outre, le risque d'incendie est limité, étant donné que l'on peut éteindre l'appareil à tout instant. Quant à la version électrique, elle est plus adaptée aux terrasses. Car, dans le jardin, il n'est pas toujours aisé d'accéder à une prise de courant. ◆

Vous vendez votre logement ? Confiez-le à un expert !



**Jean-Guy
DE BAZELAIRE**

*Vous méritez
l'exclusivité*

Je recherche des biens pour répondre aux demandes de mes clients.

- ▶ Je serai votre interlocuteur unique
- ▶ Garantie d'un suivi sérieux, professionnel et efficace
- ▶ Profitez des outils et méthodes qui ont fait leurs preuves
- ▶ Transactions sécurisées devant notaire
- ▶ Je m'engage à faire le maximum pour réussir votre projet



debazelaire.optimhome.com

**OPTIMHOME
IMMOBILIER**

Estimation Gratuite **06.74.36.24.77**
jg.debazelaire@optimhome.com

Cuisiner à l'ombre



Pergolas, tonnelles et stores extérieurs sont une bonne solution pour apporter de l'ombre sur la terrasse.

LE HIGH-TECH : UNE PERGOLA BIOCLIMATIQUE

La pergola bioclimatique avec lames orientables maîtrise l'ensoleillement et la ventilation de la terrasse. Véritable pièce de vie extérieure, elle joue avec les rayons du soleil. Adossées à la façade ou en îlots, petites structures à un module ou grandes terrasses à plusieurs baies, tous les goûts sont permis en matière d'installation. Accessoirisée, la pergola permet de manger dehors dès que le soleil pointe le bout de son nez... même en basse saison ! Profiter des belles lumières de l'automne tout en se protégeant de la fraîcheur et des intempéries n'a jamais été aussi simple... Une petite brise ? Baissez les stores et oubliez le temps sur votre terrasse... Un temps humide ? En configuration fermée, les lames de la pergola empêchent l'humidité de s'installer sur la terrasse. On peut dorénavant en profiter plus longtemps tout en restant au sec. Avec une grande résistance aux vents et à la pluie, vous êtes à l'abri !

LE STORE BANNE, MANUEL OU MOTORISÉ ?

C'est une question de budget. Tout modèle de store banne, coffre intégral, cassette, semi-coffre, monobloc ou auvent se décline en manuel ou motorisé.

Rarement proposé pour des dimensions importantes, le système manuel convient aux stores de petite taille. Il est le plus économique. Un store banne manuel s'abîme plus vite que le store électrique à cause des à-coups et des mouvements répétés. Le mécanisme (treuil, charnière...) est souvent exposé, donc plus sensible aux intempéries et à l'usure.

Le store motorisé, ou store électrique, fonctionne avec un moteur installé à l'intérieur de la structure. Il s'actionne avec une télécommande ou un interrupteur. Il est plus onéreux, mais offre une praticité et une durée de vie accrue. ◆

AGRANDIR ET EMBELLIR VOTRE MAISON

VÉRANDAS
PERGOLAS
FENÊTRES
VOLETS
PORTES



1 salon d'intérieur
OFFERT*
pour l'achat d'une véranda

METZ: 03 87 74 23 42 | NANCY: 03 83 40 66 66

www.metzgerlorraine.fr



* Offre valable pour l'achat d'une véranda d'une valeur minimum de 16 000 € TTC avant le 30/06/2017 sur présentation de cette offre. Salon d'intérieur 4 places en résine. Photo non-contractuelle.

*Plus de 20 ans
d'expérience
au service
de votre projet*

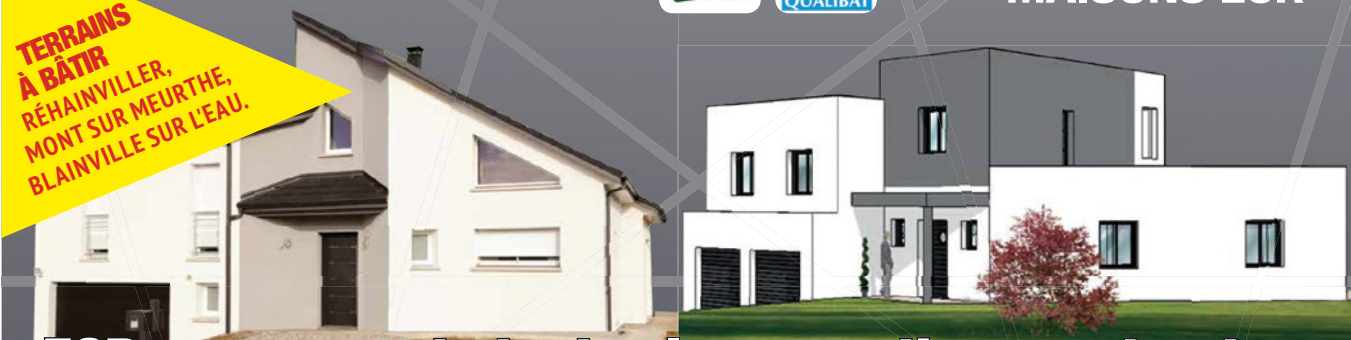
*Des constructions
dans l'air du temps!*

*Nos dessinateurs élaboreront
pour vous un projet sur mesure.*



MAISONS ECR

**TERRAINS
À BÂTIR
RÉHAINVILLER,
MONT SUR MEURTHE,
BLAINVILLE SUR L'EAU.**



EGR vous apporte toutes les garanties constructeur

Z.A. du Douaire St-Aignan 54360 Blainville-sur-l'Eau

☎ 03 83 75 08 35 - ecr54.fr



Îlot, coin bar, les cuisines mettent l'ambiance

Toujours plus chaleureuses, nos cuisines n'ont plus rien à voir avec les espaces clos d'autrefois. Désormais ouvertes sur le salon, elles sont aussi équipées d'un îlot central ou d'un comptoir pour plus de convivialité.

En quelques années à peine, l'aménagement de nos cuisines s'est radicalement transformé. Fini les espaces clos et confinés, place aux lieux qui favorisent la circulation. Dans cet esprit d'ouverture, le coin repas invite au partage et fait de notre cuisine une pièce de vie centrale, favorable aux échanges. Dans cette quête de la convivialité à tout prix, certains optent pour l'îlot central, tandis que d'autres préfèrent le bar. Alors comment, choisir ? Voici quelques éléments de réponse...

L'ÎLOT, POINT CENTRAL

Les designers l'ont longtemps relégué aux oubliettes au profit des grands plans de travail et des espaces ouverts sur le salon, mais le coin repas, et plus particulièrement l'îlot central, séduit à nouveau les amoureux des grandes cuisines. Fini le simple comptoir à l'américaine, l'îlot devient bien la pièce maîtresse de nos fourneaux. Fonctionnel et convivial, ce bloc tout en un permet à la fois de cuisiner et de prendre ses repas en famille ou entre amis.

Aussi esthétique que pratique, il donne ainsi du cachet à votre cuisine et, grâce à ses multiples rangements (caissons à tiroir, portes avec tourniquets, étagères...), il vous permet de cuisiner en ayant tous les ustensiles à portée de main. Dans les espaces les plus restreints (environ 20 mètres carrés), on

se contente alors de disposer autour de cet élément central des tabourets de bar. Mais dans une cuisine suffisamment spacieuse, on n'hésite pas à disposer en prolongement de l'îlot une véritable table afin d'organiser un coin repas bien distinct. Cette structure permet aussi d'intégrer un évier, un lave-vaisselle ainsi que les plaques de cuisson et la hotte pour tout avoir à portée de main.

LE BAR POUR LES PETITS ESPACES

Concept totalement différent, le bar, aussi appelé comptoir ou snack, se différencie de l'îlot en ce qu'il permet la création d'une table haute, servant également de plan de travail. Ici, pas de zone de rangement mais un espace pour disposer des tabourets hauts et prendre l'apéritif entre amis ou manger sur le pouce.

Contrairement à l'îlot, qui peut s'imposer dans une grande pièce fermée, le bar est forcément intégré à une cuisine ouverte qui donne directement sur le salon ou la salle à manger. Cette ouverture permet de rester connecté à ses invités lorsqu'on est en train de cuisiner et de ne pas entraver le regard par une cloison. Convivial et fluide, le bar fait à la fois office de comptoir et de séparation. Idéal pour les petites cuisines, cet espace snack peut aussi être très ergonomique si on l'équipe de casiers ou de tablettes rabattables. ♦ **M.K.**

Aménager votre espace avec Concept LM

Avec plus de 30 ans d'expérience, Concept LM vous propose une large gamme en matière de dressings, placards, lits relevables et cuisine. Pour chacun de vos projets, Concept LM apporte des solutions conformes à vos aspirations.

Vous manquez de place et ne voulez pas renoncer pas à un vrai lit ? Optez pour le lit relevable véritable produit gain de place, l'armoire lit offre la possibilité de transformer votre chambre en salon, en bureau, ou encore en salle à manger ! Spécialiste en matière de dressing Concept LM met à votre disposition une large gamme de fabrication française et propose un panel très diversifié de solutions de rangements. Tous les dressings, cuisines et aménagements intérieurs sont fabriqués entièrement sur-mesure

pour s'intégrer parfaitement à votre intérieur.

L'équipe de Concept LM vous accompagne tout au long de votre projet en réalisant une étude approfondie, vous conseille dans le choix des matériaux et pour votre confort ses équipes assurent la livraison et la pose de vos meubles.

Vous avez un projet ? N'hésitez plus, rencontre les conseillers de Concept LM ! Un devis vous sera proposé gratuitement et sans engagement.

Concept LM sera présent sur la Foire Expo de Nancy du 2 au 12 juin. ◆



Concept LM

Centre commercial E.Leclerc

à Dommartin-lès-Toul

Ouvert du lundi au samedi : 9h à 19h30

03 83 64 67 48

concept-lm.fr



RDV à la foire de Nancy !



Zone Jeanne d'Arc
Centre Commercial E.leclerc
Galerie marchande
(Sortie 15)
DOMMARTIN-LÈS-TOUL

03 83 64 67 48
concept-lm.fr

LITS RELEVABLES - PLACARDS - DRESSING

Plongez dans le naturel

Imaginez une piscine dont l'eau n'irriterait ni les yeux ni la peau et dont le bassin serait adapté à l'environnement du jardin. Ce rêve est possible avec les piscines naturelles.



Belle alternative écologique à la piscine traditionnelle, le concept est apparu dans les années 80 en Australie, puis a été repris par nos voisins allemands, hollandais et suisses... et Français depuis 2010. Cependant, l'implantation des piscines naturelles sont encore assez rares dans notre pays.

UNE PISCINE NATURELLE, QU'EST-CE QUE C'EST ?

L'alternative au traitement chimique de l'eau est simple : on utilise des plantes aquatiques spécifiques à haut pouvoir de filtration. L'eau est donc



DEPUIS 30 ANS, NOUS BATISSONS L'AVENIR DE NOS CLIENTS.

PLUS DE 3000 RÉALISATIONS À CE JOUR



DOMBASLE

Maison à étage modèle **NOEMIE**
sur une parcelle de 390 m²

- ▶ 124 M² HABITABLES
- ▶ GARAGE 25 M²
- ▶ CHAUFFAGE GAZ AU SOL
- ▶ CARRELAGE 60 X 60
- ▶ 4 CHAMBRES DONT UNE PARENTALE



Présent à
la foire de
Nancy !



À PARTIR DE **219500 €**

VENEZ VISITER NOTRE PAVILLON TÉMOIN !



maisonshcc54

10 chemin de la Poste 54840 VELAINE en HAYE

maisonshcc@gmail.com • 06 32 75 84 03



aspirée pour aller dans un bassin de filtration où les plantes vont consommer toutes les impuretés. Le système comprend donc deux parties indissociables : la zone de baignade et la zone de filtration. Une troisième peut être ajoutée : la zone de régénération qui permet à l'eau de se réchauffer naturellement grâce à la lumière solaire et notamment au contact de galets. Construite avec des matériaux naturels, elle a l'avantage de s'intégrer parfaitement au paysage de votre jardin. Non seulement elle ne pollue pas et ne présente pas de risques d'allergie ou de gênes induites par les produits mais en plus, elle s'avère économique en matière de maintenance : elle ne consomme aucun produits chimiques, ne demande que très peu d'énergie (une pompe de filtration pour assurer la circulation de l'eau). Et surtout, elle est belle toute l'année !

DE LA PISCINE CLASSIQUE À LA BAIGNADE NATURELLE

La piscine biologique peut s'adapter à tous les volumes et à toutes les tailles. La transformation de votre piscine traditionnelle est donc tout à fait possible. Seul un peu d'espace supplémentaire est nécessaire pour l'implantation du lagunage dans lequel prennent place les plantes. Enfin, comme pour les piscines classiques, vous pouvez vous procurer différents accessoires pratiques et tendances : volet ou enrouleur, pompe à chaleur pour plus de confort à l'intersaison, nage à contre-courant, luminothérapie, ... ♦

CRÉATION & FABRICATION

MOBILIER D'ART & CONTEMPORAIN

CRÉATION DE PORTES & MIROIRS

IMPRESSION NUMÉRIQUE

VERRES ARTISANAUX

SUR MESURE

Atelier showroom

Ouvert du lundi au Vendredi de 8h30 à 12h / 14h à 17h

MIROITERIE



PETITJEAN

Depuis 1860

Parc d'activités Nancy Porte Sud
15 allée des peupliers 54180 HOUEMONT
03 83 55 20 33
www.miroiterie-petitjean.fr

Envie d'une terrasse bois ?



La terrasse en bois, un véritable prolongement de votre espace de vie, une extension de la salle à manger qui ouvre la maison sur l'extérieur et invite à profiter du moindre rayon de soleil !

Lames, dalles, caillebotis en bois... En quelques années, l'aménagement d'une terrasse en bois est devenue le "must have" des aménagements extérieurs. Et il est facile de comprendre pourquoi ! Toujours plus facile à installer, design et offrant une multitude de possibilités décoratives, la terrasse en bois a su s'adapter aux différents challenges posés par les particuliers : offrir des produits résistants esthétiques et originaux, et ce dans une gamme de prix s'adaptant à tous les budgets.

Dans la grande famille des terrasses en bois, on trouve les terrasses en lames de bois. La solution idéale pour jouer sur les teintes et les effets des différentes essences. Du pin clair, aux tons chauds des terrasses en bois exotique, les lattes de bois permettent de créer des ambiances très différentes. Ses lames en bois massif de couleur brun foncé avec des tons tabac donnent un aspect chaud à la terrasse.



VERRIERE
Concept

+ DE 30 ANS
D'EXPÉRIENCE

Nous créons votre cloison "fermeture de pièce"
avec ou sans porte **SELON VOS GOÛTS**



Une plus-value pour votre maison
et du bien-être pour vous !

FABRICATION & POSE DE VERRIÈRE INTÉRIEURE SUR-MESURE • STYLE ATELIER / LOFT
ALUMINIUM THERMO-LAQUÉ • COULEUR AU CHOIX • POSSIBLE EFFET MÉTAL
CRÉATION DANS NOTRE ATELIER

VERRIÈRES DE TOIT • VÉRANDAS
FENÊTRES • PORTES • SAS D'ENTRÉE

312, rue Marcelin Berthelot Champ le Cerf
NEUVES-MAISONS • 09 62 61 58 09
contact@verriere-concept.fr



Si vous préférez un aspect plus brut, aucun problème. Choisissez une terrasse en lame de bois clair, en pin par exemple. A noter que les terrasses en bois, à moins de rénovations régulières, griseront dans le temps (excepté pour certaines essences exotiques, aux tons plus soutenus néanmoins). Un inconvénient qui n'en est pas forcément un si vous aimez l'esthétique naturelle et si vous savez adapter la déco en conséquence. Associez à votre terrasse un mobilier et des accessoires bruts et vintage : paniers, mobilier en bois, tons clairs... Pour un petit effet cabane au bord de mer !

CAILLEBOTIS ET DALLES : POUR UNE TERRASSE EN BOIS GRAPHIQUE

Outre le fait que les caillebotis et les dalles soient très facile à installer, ces derniers vous permettront de créer des effets ultra graphiques sur votre terrasse en bois. En alternant le sens de dalles carrées, vous pourrez ainsi créer un effet de damier ultra décoratif comme dans cette installation de terrasse à l'aide de dalle clipsables en teck couleur miel.



Lotissement de 11 pavillons

À Dombasle-sur-Meurthe :

"Clos des Iris" Maisons + Terrain

Dans un clos résidentiel, 11 maisons individuelles avec garages et jardins clefs en main.

Surface habitable : 96,50 m² et surface annexe (garage) : 24,30 m². À partir de 205 000 €



moretti construction

Z-I des sables, 4 Rue Charles Hermite
54110 Dombasle-sur-Meurthe
03 83 46 80 60 • 03 83 46 65 73



moretticonstruction.com



Depuis **1925**
M **moretti**
construction

"Quand la tradition est notre passion"

Maisons individuelles
Entreprise générale de bâtiment
Promotion immobilière



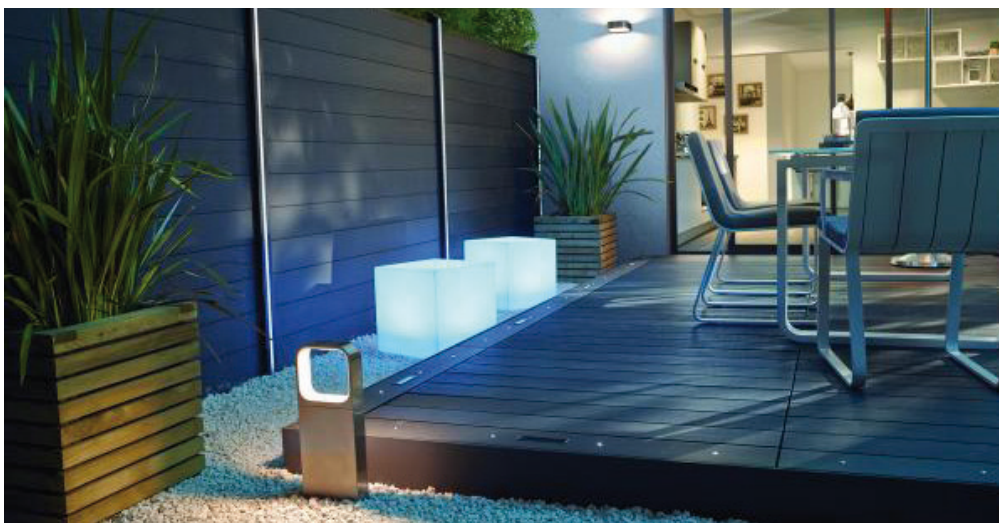
moretti construction

Z-I des sables, 4 Rue Charles Hermite
54110 Dombasle-sur-Meurthe
03 83 46 80 60 • 03 83 46 65 73



moretticonstruction.com





TERRASSE EN BOIS COMPOSITE : POUR DES TEINTES SPÉCIALES

Autre produit à ne pas éluder dans votre installation de terrasse en bois : les lattes et dalles de bois composite. En plus d'une résistance à toute épreuve et d'un entretien quasi nul, les lattes et dalles de bois composites permettent grâce à leur

processus de fabrication (qui associe le bois à la résine plastique) d'offrir un panel de couleur très original allant des tons naturel, pin clair ou bois exotique, à des teintes plus contemporaines, telles que le gris clair ou foncé. Une possibilité qui permettra des associations esthétiques très contemporaines, avec le bleu d'une piscine notamment.

Maisons Mesure et Tradition

Nous Concevons et Construisons pour votre bien-être !

Mesure et Tradition
74, avenue Foch 54000 NANCY

03 83 28 78 79

www.mesureettradition.com



TERRASSE EN BOIS... EN CARRELAGE

Le succès des terrasses en bois est tel que d'autres matériaux se sont mis à l'imiter ! C'est le cas du carrelage extérieur dont les fabricant proposent de plus en plus de modèles "effet bois" adaptés pour un usage extérieur grâce à leurs traitement anti-dérapants, et anti-gel. L'avantage : un entretien beaucoup plus facile (pas besoin de traitement) et la garantie d'une terrasse en bois qui conserve son effet dans le temps.

Niveau aménagement, le carrelage effet bois pour les terrasses offre de belles idées déco. Il permet dans un premier temps d'harmoniser intérieur et extérieur, pour donner l'impression que votre terrasse est le prolongement naturel de votre pièce à vivre. Ou encore créer des espaces unifiés entre votre terrasse et vos abords de piscine.

DES SOLUTIONS POUR LES PETITS BUDGETS

Ce n'est pas parce que l'on a un petit budget que l'on doit se priver d'une terrasse en bois ! Ainsi il est possible de trouver des solutions de dalles en bois pour terrasse très abordables si vous vous orientez vers du bois de pin. Pensez tout de même à opter pour un bois de catégorie 4, le minimum pour qu'il résiste à l'extérieur. ◆



Vous rêvez d'une terrasse en bois ?



Votre terrasse sera une

grad

général respect actuel design

Conçue et posée par

Néo Bois

**ZAC Champ le Cerf
240 rue Marcelin Berthelot
54230 NEUVES MAISONS**

03 83 57 97 75

www.terrassebois-54.com

Citron surprise au saumon

 **POUR 4 PERSONNES**
 **PRÉPARATION : 15 MN**
 **RÉFRIGÉRATION : 1 H**



INGRÉDIENTS

4 gros citrons jaunes, 8 tranches de saumon fumé, 6 branches de persil haché, 6 brins de ciboulette, 100 g de fromage frais, poivre.

PRÉPARATION

Lavez et coupez le haut des citrons que vous conserverez comme chapeau pour la décoration. Prélevez la chair des citrons avec une petite cuillère, mettez la pulpe (en retirant les pépins) dans un grand bol. Nettoyez bien l'intérieur des citrons sans abîmer le fond.

Coupez un peu la base des citrons pour qu'ils ne se renversent pas une fois posés sur le plat de présentation. Coupez finement le saumon fumé, hachez grossièrement la chair des citrons.

Malaxez le fromage frais, ajoutez les lamelles de saumon fumé et les morceaux de citron jusqu'à obtenir une pâte homogène et poivrez.

Incorporez le persil et la ciboulette finement hachés. Remplissez les citrons copieusement, déposez les chapeaux dessus, et mettez au frais au moins 1 heure avant de servir. 🍴

Risotto chaource et ciboulette

 **POUR 4 PERSONNES**
 **PRÉPARATION : 20 MN**
 **CUISSON : 45 MN**

INGRÉDIENTS

200 g de riz à risotto, 1 l de bouillon de légumes, 1/2 oignon, 1/4 de botte de ciboulette, 10 cl de vin blanc sec, 50 g de chaource, 40 g de beurre, 1 cuillère à café d'huile d'olive.

PRÉPARATION

Épluchez et ciselez le demi-oignon, ciselez la ciboulette et coupez le chaource en cubes. Dans le faitout, mettez une cuillère à café d'huile d'olive et les oignons à feu moyen et faites suer 2 minutes. Ajoutez le riz et remuez 2 minutes pour le faire nacrer (légèrement transparent) puis versez le vin blanc. Une fois le vin blanc absorbé, ajoutez du bouillon de légumes à hauteur du riz et remuez jusqu'à ce que le bouillon soit absorbé par le riz. Répétez l'opération pendant 15 à 20 mn puis une fois le riz cuit, éteignez le feu et incorporez le beurre, la ciboulette et le chaource. Dégustez aussitôt ! 🍴



La healthy food s'invite au souper

Les meilleurs remèdes pour rester en bonne santé sont d'abord dans notre assiette ! Manger sain et varié est indispensable pour garder la forme et se sentir bien. Mais, au quotidien, après une longue journée de labeur, la motivation pour préparer un repas sain dégringole en flèche...

Pour cuisiner sainement tous les jours sans se prendre le chou, Zoé Armbruster a compilé dans un livre ses meilleures recettes à base de superaliments : graines de chia, açaï, matcha, grenade, lentilles, ail, curcuma ou encore haricots. Vous retrouverez pas moins de 60 préparations diététiques et healthy (curry bowl au tofu, bol macrobiotique, dinde pochée au lait d'amande, papillote de cabillaud...) pour faire du bien à vos papilles et à votre corps ! 🍴

Plats du soir avec des super aliments, éditions Solar, 10,95 €.



Exclusivité : Diagnostiquez votre peau à la parapharmacie E. Leclerc Vandœuvre

Depuis le début de l'année, la parapharmacie du centre E. Leclerc de Vandœuvre s'est dotée d'un nouvel appareil innovant dans le domaine de la médecine esthétique. Visia 7 diagnostique les défauts de la peau de votre visage non visibles à l'oeil nu. « *L'appareil prend en photo votre visage. Ensuite, il l'analyse en la comparant à une base de données d'autres photos de personnes du même âge* », détaille Marion, docteur en pharmacie. Ainsi, Visia 7 permet de détecter les défauts vasculaires de la peau, les tâches pigmentaires sous cutanée, l'acné, les

pores dilatés, la profondeur des rides et des ridules, les porphyrines (bactéries en surplus liées à un mauvais démaquillage).

PRODUITS ADAPTÉS

Une fois le diagnostic terminé, les pharmaciennes et esthéticiennes sont à votre disposition pour vous fournir une ordonnance de beauté et vous orienter vers les produits adaptés à vos besoins. « *L'avantage de Visia 7 est de suivre l'évolution de la peau en comparant 2 diagnostics réalisés à quelques mois d'intervalle* », explique Nadia, esthéticienne. La parapharmacie E. Leclerc

de Vandœuvre est la seule du Grand Nancy à proposer ce service à ses clients. Alors, n'attendez plus ! ★

➕ 2 rue Bernard Palissy à Vandœuvre
03 83 54 86 14 • Ouvert le lundi de 9h à 19h
et du mardi au samedi de 9h à 20h



 **parapharmacie**
E. Leclerc  **Vandœuvre**



**Pour tout achat d'un coffret
cadeau : un diagnostic de
votre peau OFFERT !**



 **parapharmacie**
E. Leclerc 



2 Rue Bernard Palissy
54500 Vandœuvre-lès-Nancy
Horaires 9H-20H • Tél : 03 83 54 86 14



Les Fantômes d'Ismaël



• **Sortie** 17/05/17 • **Durée** 1h54 • **Film** Français
• **Genre** Thriller • **Réalisé par** Arnaud Desplechin
• **Avec** Mathieu Amalric, Marion Cotillard, Charlotte Gainsbourg • **Synopsis** À la veille du tournage de son nouveau film, la vie d'un cinéaste est chamboulée par la réapparition d'un amour disparu...



Saint-Georges

• **Sortie** 17/05/17 • **Durée** 1h52 • **Film** Portugais
• **Genre** Drame • **Réalisé par** Marco Martins
• **Avec** Nuno Lopes, Mariana Nunes, David Semedo
• **Synopsis** Le Portugal étant au bord de la faillite, les sociétés de recouvrement prospèrent. Pour sauver sa famille, Jorge, boxeur, décide alors d'offrir ses services à l'une d'entre elles, malgré leurs méthodes...



Rodin



• **Sortie** 24/05/17
• **Durée** 1h59 • **Film** Français • **Genre** Drame
• **Réalisé par** Jacques Doillon • **Avec** Vincent Lindon, Izia Higelin, Séverine Caneele • **Synopsis** À Paris, en 1880, Auguste Rodin partage sa vie avec Rose, sa compagne de toujours, lorsqu'il rencontre la jeune Camille Claudel qui va devenir sa maîtresse...



Psiconautas

• **Sortie** 24/05/17 • **Durée** 1h15 • **Film** Espagnol
• **Genre** Animation • **Réalisé par** Pedro Rivero, Alberto Vázquez (II) • **Avec** Andrea Alzuri, Eva Ojanguren, Josu Cubero • **Synopsis** Sur une île ravagée par un désastre écologique, deux adolescents ont décidé de fuir leur entourage et leur quotidien : l'étrange Birdboy et la téméraire Dinky...



Coup de ♥ de la quinzaine

L'Amant double

• **Sortie** 26/05/17 • **Durée** 1h50
• **Film** Français • **Genre** Thriller
• **Réalisé par** François Ozon • **Avec** Marine Vacth, Jérémie Renier, Jacqueline Bisset

• **Synopsis** Chloé, une jeune femme fragile et dépressive, entreprend une psychothérapie et tombe amoureuse de son psy, Paul. Quelques mois plus tard, ils s'installent ensemble, mais elle découvre que son amant lui a caché une partie de son identité.



En partenariat avec l'UGC Ciné Cité de Ludres

GAGNEZ VOS PLACES*

pour l'avant-première du film : « **CE QUI NOUS LIE** »

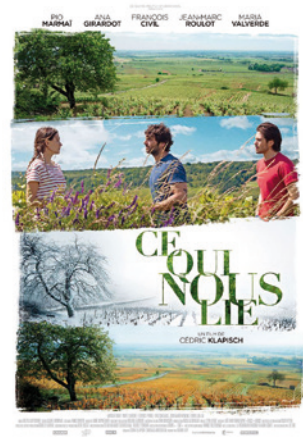
Lundi 29 mai • 20h à Ludres
en présence du réalisateur Cédric Klapisch

OÙ EST HERCULE ?

Ouvrez l'œil, il peut être caché n'importe où. Article, photo, pub, aucune cachette ne lui échappe et ne lui est interdite ! (il fait 1cm²)

*Les gagnants seront sélectionnés parmi les bonnes réponses et avertis par email.

Jouez sur lorrainemag.com



Ouvert tous les dimanches
de 9h à 12h30
Du lundi au samedi
8h30 à 21h30 NON-STOP



127 boulevard Lobau à Nancy

BÉLIER (du 21 mars au 20 avril)

Amour : Vous pourriez avoir subitement l'envie de le faire. **Travail-Argent** : Il sera peut-être nécessaire de mener d'âpres discussions si vous voulez que vos projets soient acceptés. Tenez bon. **Santé** : Adoptez une meilleure hygiène de vie.



TAUREAU (du 21 avril au 20 mai)

Amour : Vous vivrez une période pleine de bonheur, de tendresse et de douceur. Carnet rose pour beaucoup. **Travail-Argent** : Votre vie professionnelle sera favorisée. Votre chance sera au maximum si vous occupez un emploi salarié ou si vous êtes fonctionnaire. **Santé** : Vous repousserez sans difficulté microbes et virus de tout bord.



GÉMEAUX (du 21 mai au 21 juin)

Amour : Vos relations conjugales deviendront plus intenses. Vous filerez le parfait amour avec votre conjoint ou partenaire. **Travail-Argent** : Un voyage, un déplacement ou un déménagement pourrait être la clé qui vous permettrait de résoudre vos problèmes professionnels. **Santé** : Endurance exceptionnelle.



CANCER (du 22 juin au 23 juillet)

Amour : À agresser votre entourage, vous allez vous retrouver seul. Reprenez-vous avant de tout gâcher. **Travail-Argent** : La charge qui pesait sur vos épaules ces derniers mois s'allège peu à peu. Même si en réalité vous n'avez pas moins de travail. **Santé** : Vous êtes fatigué(e).



LION (du 24 juillet au 23 août)

Amour : Soumis à des influences planétaires explosives, vous ne serez pas à prendre avec des pincettes. **Travail-Argent** : Votre gentillesse légendaire risque de faire place à une réelle agressivité. **Santé** : Adoptez une meilleure hygiène de vie.



VIERGE (du 24 août au 23 septembre)

Amour : Vous pourrez organiser vos relations sentimentales comme vous l'entendez. Quelques problèmes domestiques peuvent surgir, mais vous les solutionnerez rapidement. **Travail-Argent** : Prenez votre temps et demandez conseil à des spécialistes. **Santé** : La tension est à surveiller.



BALANCE (du 24 septembre au 23 octobre)

Amour : Vous avez fait de doux rêves mais la réalité n'est pas aussi rose que vous le pensiez. Ne désespérez pas. **Travail-Argent** : Vous suivez vos impulsions sans demander conseil. **Santé** : Vous risquez de finir la semaine épuisé. Ménagez-vous.



SCORPION (du 24 octobre au 22 novembre)

Amour : Vos élans envers votre partenaire seront empreints de douceur et de tendresse. **Travail-Argent** : Votre créativité sera à son apogée. Vous réaliserez de brillantes performances. **Santé** : Votre santé est un atout important pour concrétiser vos désirs, ne la négligez pas.



SAGITTAIRE (du 23 novembre au 21 décembre)

Amour : Vos amours pourraient subir des fluctuations. Vous devrez contrôler vos impulsions, qui risquent d'être vives. **Travail-Argent** : Le dialogue sera la meilleure voie à prendre. **Santé** : Vous êtes électrique et sentez le besoin de vous détendre, de souffler un peu.



CAPRICORNE (du 22 décembre au 20 janvier)

Amour : Pas de grands bouleversements dans la vie affective des célibataires, mais ils de bons moments. **Travail-Argent** : Vous chercherez à établir de bonnes relations avec votre entourage professionnel. **Santé** : Vous retrouverez tout votre allant.



VERSEAU (du 21 janvier au 19 février)

Amour : Vous constaterez que votre partenaire vous fait toujours autant d'effet. **Travail-Argent** : Votre audace se révélera payante aussi bien dans le domaine professionnel que matériel. **Santé** : Dynamisme en hausse.



POISSONS (du 20 février au 20 mars)

Amour : Vous régler efficacement de délicats problèmes familiaux et assumer de lourdes responsabilités. **Travail-Argent** : D'importantes projets vous seront confiés. **Santé** : Ménagez vous des moments de pauses.



Future Légende
www.futurelegende.com



Fête ses 30 ans !

Automne 1987. Un groupe d'amis, unis par la passion du chant crée la troupe Future Légende à Nancy.

Printemps 2017. 30 ans ont passé. 30 ans de chansons, de musique, de danse. 30 ans de fantaisie débridée. 30 ans de bonheur partagés, sur scène, en répétition, en tournée en France et au bout du monde.

ENSEMBLE AVEC FUTURE LÉGENDE !

Venez nombreux nous rejoindre pour célébrer cet anniversaire.

Les samedi 3, dimanche 4 et lundi 5 juin
Chavigny (près de Nancy) - Esplanade de l'espace André-Chardin

A partir de 14 h, sous chapiteau, l'espace scénique est offert à des troupes amies et artistes dont la route a croisé celle de Future Légende.

Expositions, projections, animations avec nos partenaires, pour petits et grands. Restauration sur place.

Déclics et des claps

Future Légende en folie(s) avec son nouveau spectacle **spécial 30 ans.** Et des surprises !!!
À 20h30, samedi 3 et dimanche 4 juin, à 16h30 lundi 5 juin.

Avec la participation de la Cie Incognito, CPC, Décalage Horaire, le Cirque Gones, Manon et Adrien, Dynamifasol, Dynamif'ado, la troupe équestre du Ménéil Saint-Michel, les Zipponambules et nos associations partenaires...

Programme complet et réservations ouvertes en ligne sur www.futurelegende.com ou au 03.83.53.13.07

LAXOU TRAIL

Dimanche 28 mai 2017
LE MARCASSIN : 9km 150 D+
LA BELLETTE : 21km 450 D+
AU COEUR DES SENTIERS ET BOIS DE LAXOU (54)

RENSEIGNEMENTS et INSCRIPTIONS :
 • www.world-trailander.fr
 • www.sporkrono.fr

Logos: WTL, france bleu, LORRAINE MAGAZINE, Arthurimmo.com, Sporkrono, runningconseil, Laxou Trail.

8^e Laxou trail

Le 28 mai 2017 le World Trailander Laxou (WTL) organise le Laxou Trail*.

Le WTL, association de trailers de Laxou, compte près de 100 adhérents qui se retrouvent 4 fois par semaine pour découvrir les bois de la Sapinière. Au programme du Laxou Trail, deux parcours en grande partie renouvelés au coeur des sentiers et bois de Laxou :

- la Belette – 21 km et 450 m D+ (départ à 9h30)
- le Marcassin – 9 km et 150 m D+ (départ à 10h).

Rendez-vous au stade Gaston Lozzia à Laxou (Sapinière). 📍

➕ Renseignements et inscriptions : world-trailander.fr

*Le trail, appelé également course nature, est une course à pied qui se déroule en nature sur chemins forestiers, de montagne...

GIVRAUVAL
 AU MOULIN à 2 km de Ligny-en-Banvois (MEUSE)
80 artisans d'art créent
 37^{ème} Edition
 Vous allez danser
 30^{ème} anniversaire
3 4 5 juin
 SAM. 14h-19h DIM. 10h-19h LUN. PENTECÔTE 2017

80 ARTISANS D'ART CRÉENT

Au Moulin de Givrauval (Meuse) - Pentecôte, les samedi 3, dimanche 4 et lundi 5 juin. Entrée : 5€ / Gratuit pour les -16 ans.

Infos > moulinedegivrauval.com

Cette année, 80 artisans d'art et artistes viennent de toute la France et aussi de Belgique et d'Allemagne pour exposer leurs créations au Moulin de Givrauval. Experts dans le travail des matières nobles, ils feront la démonstration de leur savoir-faire dans un moulin à eau du 18^e siècle en état de marche, niché au sein d'un parc champêtre.

1947-2017 *Claude Dubois*
70 ANS... D'IMAGES!
 Vandeuvre

5 MAI au 4 JUIN
FERME DU CHARMOIS
 2 avenue du Charmois
VANDEUEURE.FR

Claude Dubois est dessinateur, scénariste de bandes dessinées, peintre et illustrateur. Il est connu pour être l'auteur de plus de 90 albums de la série Sylvain et Sylvette!

Dédicace le samedi 13 mai à la Médiathèque Jules Verne de 10h30 à 12h00.

Le Festival **HUMANISTE** revient!
66^{ème} Festival
LA HAUT SUR LA COLLINE
 CHANSON FRANÇAISE
29 JUIN - 2 JUILLET 2017
 - COLLINE DE SION (54) -
BERNARD LAVILLIERS
 EN DUO AVEC DOMINIQUE MARTEL
GAËL FAYE KENY ARKANA
NOA LES SANS VOIX
MANUEL ETIENNE RADIO ELVIS
 LES 100 FAUSSES NOTES LA CASA BANCALE
 STRATEGIE DE PAIX, MAUVAISE GRAINE, FOLMANDINGUE, PUNCHES...
MAREK HALTER GUY GILBERT...
 CONCERTS | CONFÉRENCES | ATELIERS

RÉSERVEZ VOS PLACES POUR LE FESTIVAL "LÀ-HAUT SUR LA COLLINE"

C'est la 7^e édition du festival Là-Haut sur la Colline du 29 juin au 2 juillet sur la Colline de Sion.

Infos > la-haut-sur-la-colline.fr

ARTS 2017
 aux jardins
 4 JARDINS EXTRAORDINAIRES
 80 ARTISTES ET ARTISANS D'ART
10 & 11 juin
 Invité d'honneur
Matthieu Exposito
 Nancy Parc Oly
 Houdreville
 Pierre-Percée
 Lay-Saint-Christophe

ARTS AUX JARDINS

10 & 11 juin, en Lorraine. Entrée libre.

Infos > facebook.com/ArtistesAuxJardinJeanVallee

Quatre jardins ouvrent exceptionnellement le week-end des 10 et 11 juin pour présenter 80 artistes et artisans d'art : jardin Jean Vallée à Houdreville (santois, Vézelize), Nancy Parc Oly avec la MJC Pichon, Jardin d'Adoué à Lay st Christophe et Froide-Fontaine à Pierre-Percée.

Ouvert
sans interruption
du mardi au samedi
de 9h30 à 19h30
Lundi de 14h à 19h

RAYON BIO



RAYON BIO à LAXOU

Besoin de produits
SANS GLUTEN ?
NE CHERCHEZ PLUS

4500
RÉFÉRENCES



LIBRE SERVICE DE L'ALIMENTATION
NATURELLE ET DIÉTÉTIQUE,
PRODUIT D'HYGIÈNE ET DE SOIN



RAYON BIO ACCEPTE
LES TITRES RESTAURANT



Devenez Bio Addict !



RAYON BIO vous propose une carte de fidélité, demandez la !

45, Av. de la Libération 54520 LAXOU • Tél. 03 83 41 48 69 Fax 03 83 40 33 27 • rayonbio.com

Amitié, Solidarité, Générosité...

Une Rose... un Espoir

**29/30
AVRIL .17**

*...pour que
les autres
vivent !*



Le Comité 54 de la Ligue contre le cancer, après ce week end de la Rose Un Espoir tient à remercier le plus chaleureusement possible les Chefs de Secteur, tous les motards, le nombre incalculable de bénévoles qui s'impliquent sans compter à la réussite d'un tel week end.

Cette année 2017, l'objectif du Comité 54 de la Ligue contre le cancer est l'achat d'un matériel de diagnostic du cancer de la prostate d'un montant de plus de 150 000 € pour le Centre Hospitalier de LUNÉVILLE.

*Un grand bravo pour cette extraordinaire motivation dans un monde où l'Humain a toujours bien sa place et **les motards un grand cœur.***

RENDEZ-VOUS
EN 2018 :
ON SERA LÀ !

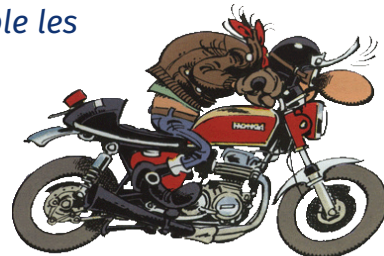


ILLUSTRATION © BARZ, ED. VENTS D'OUEST, DR