

LORRAINE

MAGAZINE



#19

du 08 au 21 janvier

GRATUIT

• Formation
CFA des métiers
d'art et scène

• A voir
Miss Knife à la
Manufacture

Expo Robert Doisneau
Expo Silence... ça rouille

• A Découvrir
Nancy-Maroc : une
histoire qui roule !

• Auto
Trophée Andros

Le Pôle Bijou de Baccarat

**LE 7ème ART
AUX PORTES
DE VOTRE ENTREPRISE**

UGC CINÉ CITÉ LUDRES, PARTENAIRE DE VOS ÉVÈNEMENTS

**POUR L'ORGANISATION DE VOS MANIFESTATIONS
SÉMINAIRE, COLLOQUE, ARBRE DE NOËL,
ASSEMBLÉE GÉNÉRALE, CONVENTION**

Contact : Clémence CHAPLEUR - 03 83 25 25 00 - cinecite-ludres@cinemas.ugc.fr

#19
du 08 au 21
janvier

Prochaine parution le
22 janvier

Lisez également votre magazine
et tous les anciens numéros
GRATUITEMENT sur notre site
www.lorrainemag.com

Rejoignez-nous sur Facebook
[facebook.com/LorraineMagazine](https://www.facebook.com/LorraineMagazine)

Lorraine Magazine
est une publication de SCPP
N°ISSN : 2265-9919

Directeur de la publication
Philippe Poirot • 06 49 35 04 30
philippe@lorrainemag.com

Directrice de la publicité
Sylvie Courtin • 06 14 12 54 38
sylvie@lorrainemag.com

Rédaction
03 83 35 89 97

Service commercial et publicité
03 83 35 89 95

Réalisation graphique
Franck Collot • 06 31 07 53 54

Journalistes
Simon Anheim • Alice Cimiez

Crédits photos
Nirit Dekel - Collier © DR (Couverture)

Distribution
Distri-mag • 06 77 06 97 06

Pour nous écrire
Lorraine Magazine - SCPP
8 rue Grandville 54000 NANCY
www.lorrainemag.com/contact
SARL au capital de 12000€
Dépôt légal n°1741

Imprimé par BLG Toul sur papier PEFC.

La reproduction intégrale ou
partielle de ce magazine est
interdite sauf accord écrit de
Lorraine Magazine.



ÉDITO

Les pieds ici, les yeux plus loin

2014. Tu me fais tourner la page. Ton manège à moi ressemble au tournis d'une soirée de réveillon. Une des ces fins de nuit où l'on se plaît à imaginer l'année qui vient.

Son tourbillon culturel, ses rencontres, son bouillonnement artistique, ses promesses, même matérielles. Ces moments où le ciel à venir est forcément bleu, où les clichés se tordent. Ces instants qui évoquent notre Lorraine sans complexes, fière de ses acteurs qui se dévoilent ici chaque année, chaque quinzaine, au fil des pages de ce magazine. Pour entrer en 2014, ce numéro joue la carte de l'excellence et de l'efficacité avec un coup de projecteur sur les formations au Pôle bijou de Baccarat, qui s'adressent à la fois aux professionnels et au grand public pour se perfectionner ou s'initier aux gestes de la bijouterie.

Métiers de rêve encore, la scène de l'Opéra de Nancy propose une formation unique en France avec son Centre de formation des métiers des arts de la scène en alternance. Dans ce numéro, le mode d'emploi complet d'une voie souvent ignorée mais pourvoyeuse d'emploi.

Evadons-nous enfin, dans ce manège de janvier pour une escale au Maroc, mais à deux pas de chez nous. A deux coups de pédales plutôt, avec ce mois du Maroc à la Maison du Vélo du Grand Nancy. Un détour humain, ensoleillé et solidaire. Des Vosges au delà de l'Atlas, une lorraine douce et efficace, comme on vous la souhaite pour débiter 2014...

Meilleurs vœux à tous et à toutes.

À LA UNE

2014 : nouvelle saison de formations au Pôle Bijou de Baccarat 4

FORMATION

Portes ouvertes au Goethe Institut 7

CFA de l'Opéra : un centre de formation des métiers de l'opéra et l'orchestre au service de la profession artistique 8

À VOIR

Exposition Robert Doisneau à Lunéville 10

Miss Knife, une anti-dépressive qui ne manque pas de panache 11

Exposition photo « Silence... ça rouille » 12

BEAUTÉ

Zeïn, unique à Nancy 13

À DÉCOUVRIR

Nancy-Maroc : une histoire qui roule ! 14

L'opérette Barbe-Bleue de Jacques Offenbach, à l'Opéra National de Lorraine 16

AUTO

Nouvelle Insignia : à découvrir chez MENY NANCY 18

Le Trophée Andros, 25 ans et toujours aussi givré ! 20

HABITAT

Prêt immobilier : faites appel à un courtier 22

Taxes foncières : tout ce qu'il faut savoir 24

La mitoyenneté : une situation délicate 26

ET TOUJOURS ...

Agenda, Cinéma, Jeu-concours, Recette et Horoscope à la fin du magazine.



**DESTOCKAGE MASSIF
JUSQU'AU 31 JANVIER 2014**

AVANT TRAVAUX D'EMBELLISSEMENT

**Confection homme, femme, enfant - Chaussures
TOUS LES JOURS DE 10H À 19H**

10, rue Raugraff - NANCY - Tél. 03 83 17 15 15

2014 : NOUVELLE SAISON DE FORMATIONS AU PÔLE BIJOU DE BACCARAT



Créées en 2008 et se développant depuis 2010 dans de nouveaux locaux, les formations proposées au Pôle bijou s'avèrent encore riches et variées cette année. Découverte.

Au sein d'une région où naissent depuis des siècles des objets d'exception, c'est au Pôle bijou de Baccarat que l'association « pôle bijou métiers d'arts – compétences et formation » organise cette année une quarantaine de stages. Ils s'adressent aux amateurs désireux de découvrir les savoir-faire nouveaux de la bijouterie et d'autres métiers d'art tout en se faisant plaisir, mais aussi aux professionnels souhaitant développer de nouvelles compétences.

Le grand public peut ainsi y acquérir une culture « métiers d'art » et s'initier au plaisir de la pratique amateur. Les principes de convivialité et de détente sont prépondérants, sans en exclure les exigences nécessaires aux savoir-faire enseignés. Ces stages sont principalement ouverts aux personnes majeures, mais les 16-18 ans peuvent également y participer. Ils sont encadrés par des professionnels en activité ayant une forte expérience de leur métier, motivés par l'en-

cadrement et pouvant répondre à toutes les questions. Les moyens pédagogiques qu'ils mettent en œuvre passent tant par une présentation des outils utilisés, une explication théorique des techniques, que des exercices pratiques et des expérimentations libres. Le tout est réalisé dans des locaux de formation entièrement rénovés et dotés de douze établis de bijoutiers équipés de l'ensemble de l'outillage nécessaire (chalumeau, pièce à main, ...) ainsi que d'équipements collectifs (banc à étirer, polisseuse, four, sableuse, ...) et d'un espace de documentation.

De multiples possibilités pour toutes les attentes

Le programme de formations s'articule autour de dix grands modules thématiques comptant chacun deux à six stages. Pendant une journée et demie à trois jours, ceux-ci abordent les gestes de la bijouterie et s'achèvent par une mise en pratique du savoir-faire acquis au travers de la création complète d'un objet de joaillerie.

Pour les amateurs débutants, il propose les modules « Gestes de base de la bijouterie » qui permet d'apprendre les principaux gestes de la création d'un bijou et le travail du métal ; « Conception et créa-

Perçage au bocfil détail



tion d'une ligne de bijoux ou d'objets » accompagnant des créateurs à trouver une ligne portant leur « griffe » ; et « Pâte de bronze » pour découvrir puis approfondir les techniques de construction et de fabrication générées par de nouveaux matériaux comme la pâte de cuivre et la pâte de bronze.

Ces formations sont également destinées d'une part aux bijoutiers souhaitant apprendre des techniques spécifiques qu'ils ne maîtrisent pas encore forcément telles que le filigrane d'argent ou le sertissage, et d'autre part, aux artisans des métiers d'art ayant envie d'approcher la thématique bijou. Elles ne concernent aussi pas qu'exclusivement cette dernière, mais également des techniques plus « généralistes », telles que celle de la fonte perdue à l'attention des pâtes de verrier et des sculpteurs sur bronze par exemple, 🇫🇷

Photos © Pôle Bijou Métiers d'Art



Souder, braser

LE SPÉCIALISTE DE LA FOURRURE, DE LA PEAU LAINÉE ET DU CUIR

CUIRS & FOURRURES
PIERRE TOLLET
CREATIONS

1 Rue de Phalsbourg - **NANCY**
Tél. 03 83 28 46 43

Ouvert le lundi de 14h à 19h et du mardi au samedi
de 9h30 à 12h et de 14h à 19h

SOLDES
JUSQU'À
60%*

*SELON ÉTIQUETAGE MAGASIN ET PÉRIODE LÉGALE

ENTRETIEN
ET RÉPARATION
CUIRS & PEAUX



- PHILIPPE VALLEREUIL
- CHRIST
Since 1858
- STRAN IDEA
- Karen Ritzi
- MANETTI
ITALIA
- ff PARIS
- Pill Kanner

WWW.FOURRURES-TOLLET.COM



◆ Découpe au bocfil



◆ Polissage - geste de base

ou encore de la patine métallique s'adressant aux décorateurs d'intérieur. Des professionnels qui y bénéficient d'un accompagnement approfondissant leur créativité et maîtrise de nouvelles techniques. Ainsi, nouveautés 2014, le module « Travail de la cire », s'attache à faire découvrir les diverses façons de préparer des travaux en cire pour réaliser des fontes (métal, pâte de verre...); « Patines métalliques » permet à des artisans bijoutiers, mais aussi tous ceux amenés à utiliser le métal dans leur production, de savoir comment patiner des supports en métal non ferreux ; et « Filigrane d'argent » fait quant à lui découvrir ces techniques, sortes de dentelles de métal faites de fils ou de lanières d'argent finement soudés composant des arabesques et autres motifs délicats.

Pour aller plus loin, le programme inclut également, à destination des niveaux avancés, les modules « Créer des apprêts » permettant d'acquérir les bases de la production d'éléments adaptés aux besoins et aux projets créatifs (faire des maillons et chaînes, fermoirs, corps de bague) ; « Sertissage » afin de maîtriser les gestes fondamentaux nécessaires pour fixer des pierres sur les bijoux ; « Gestes de base de la joaillerie » pour découvrir les principaux mouvements précis à mettre en œuvre afin d'intégrer pierres et perles en utilisant le métal comme support des montures ; ou encore un stage complémentaire « Souder - Braser - Dérocher », destiné aux personnes qui ont déjà pratiqué mais manquent d'expérience et veulent progresser.

Pouvant également être organisés à la demande (d'une entreprise par exemple), le prix de tous ces stages est en moyenne de 80 euros par jour et peut être pris en charge dans le cadre des Droits

Individuels à la Formation. Un tarif qui inclut la mise à disposition du matériel et des locaux, les matières premières de base, l'encadrement et le suivi administratif. De quoi garantir à tous un excellent niveau de pratique.

Séjourner sur le territoire

De nombreuses possibilités d'hébergements sont disponibles à Baccarat et sa proche périphérie, de l'hôtel aux gîtes en passant par les roulottes, chacun peut y trouver son compte. Il en va de même pour les solutions de restauration.

Par ailleurs, ces formations peuvent être l'occasion de venir séjourner en famille dans la région, dont les accompagnants des participants aux stages auront l'opportunité de visiter les alentours ou d'y pratiquer des activités de pleine nature (randonnées, ski, VTT...). Aussi, la ville elle-même offre de multiples découvertes culturelles (Pôle Bijou Galerie, Musée de la Manufacture, Musée gallo-romain Les Sources d'Hercule, Église contemporaine Saint-Remy...), ainsi que ses proches environs (tourbière de Bertrichamps, village du livre de Fontenoy-la-Joute...). ■ **Simon ANHEIM**

◆ Renseignements et inscriptions :

Pôle Bijou Métiers d'Art - CF
13, rue du port - 54120 Baccarat
Tél. 03 83 76 06 99 • pbma-cf@cccvc54.fr
www.polebijou.com rubrique formation



◆ Fraisage



Le 25 Janvier prochain, le Goethe-Institut vous invite à découvrir ses services et ses activités.

Le Goethe-Institut de Nancy organise et soutient un grand nombre de manifestations culturelles présentant la culture allemande à l'étranger et favorisant les échanges interculturels.

Sa situation dans l'Est de la France à proximité de l'Allemagne et des voisins respectifs de ces deux pays est idéale. Ses activités avec ses différents partenaires couvrent la région Champagne-Ardenne ainsi que la Lorraine, la délégation à Strasbourg se consacre plus particulièrement à l'Alsace. Une section linguistique propose des cours de langue, des ateliers et des séminaires pour les professeurs d'allemand langue étrangère ainsi qu'un large programme d'examens.

Le département information du Goethe-Institut de Nancy diffuse des informations sur les aspects actuels de la vie culturelle, sociale et politique en Allemagne. Il offre un vaste choix de documents écrits et audio-visuels à tous ceux qui s'intéressent à l'Allemagne, qui apprennent ou enseignent l'allemand. Au niveau du département information des Goethe-Institut en France, Nancy s'est spécialisé dans la littérature jeune public.

Journée portes ouvertes

Le Goethe-Institut Nancy vous invite à découvrir, dans une ambiance conviviale, ses services et ses activités. Informations sur les cours et examens, sur le matériel pédagogique et les formations continues pour les enseignants :

- Tests de niveau gratuits
- Inscriptions aux cours
- Nouveautés littéraires à la bibliothèque et choix spécial sur le point fort du programme : La Première Guerre Mondiale.
- Moment de détente au Goethe-Café et dégustation de gâteaux
- Photo souvenir : posez avec Goethe dans la campagne romaine !

Attention derniers jours pour découvrir l'exposition « Le Goethe-Institut à l'affiche » : une exposition passionnante qui rassemble un choix d'affiches parmi les plus marquantes éditées lors de ses différentes manifestations culturelles. Ces affiches qui font partie des archives du Goethe-Institut donnent un aperçu du travail culturel que l'institut mène avec ses nombreux partenaires depuis le début de ses activités à Nancy. Découvrir des noms allemands aujourd'hui très connus comme Susanne Linke, Wolf Biermann ou Alfred Grosser (Jusqu'au 31 janvier). ■

PORTES OUVERTES AU GOETHE INSTITUT



📍 Journée Portes Ouvertes

25 janvier 2014 de 14h à 18h

39 rue de la Ravinelle 54000 Nancy

Langue : allemand et français

Entrée : libre

Tél. 03 83 35 92 79

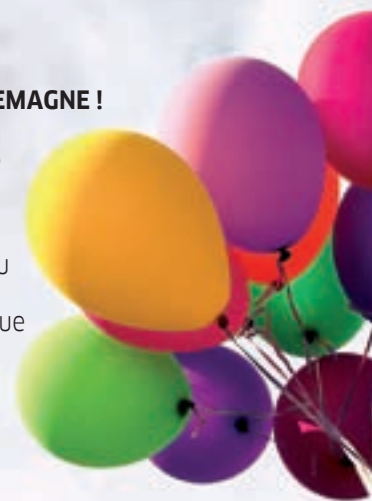
JOURNÉE PORTES OUVERTES GOETHE-INSTITUT NANCY



VENEZ DÉCOUVRIR L'ALLEMAGNE !

**SAMEDI 25 JANVIER 2014
14H-18H**

Informations sur les cours de langues, tests de niveau gratuits, nouveautés littéraires et prêt numérique à la bibliothèque, moment de détente au Goethe-Café, visite guidée, animations pour enfants avec le DeutschMobil, ...



Goethe-Institut Nancy
39 rue de la Ravinelle
Tél. 03 83 35 44 36
www.goethe.de/nancy

**GOETHE
INSTITUT**

Sprache. Kultur. Deutschland.

CFA DE L'OPÉRA

UN CENTRE DE FORMATION DES MÉTIERS DE L'OPÉRA ET L'ORCHESTRE AU SERVICE DE LA PROFESSION ARTISTIQUE



👉 Carmello Agnello, responsable du service pédagogique à l'Opéra national de Lorraine et maître d'apprentissage, avec Amandine Gangloff son apprentie.

Unique en France, le Centre national de formation des apprentis (CFA) des Métiers des arts de la scène, créé en 2008 au sein de l'Opéra national de Lorraine à Nancy, a déjà formé une quarantaine de jeunes. Focus.

Recrutés à BAC + 2 ou expérience équivalente sur dossier, entretien et audition (pour les choristes), les apprentis doivent justifier d'une pratique musicale d'au moins 5 ans. Ils signent alors avec une entreprise culturelle en France, dont l'activité est en relation avec la formation, un contrat de travail dit « contrat d'apprentissage » ou de « professionnalisation » (pour les plus de 25 ans). S'en suit une alternance entre des périodes d'apprentissage théorique, qu'assurent le CFA en collaboration avec l'Université de Lorraine, et une mise en pratique des savoirs au sein des entreprises où ils travaillent. Sanctionnée par la licence professionnelle métiers de la scène lyrique, reconnue par l'État, cette année, rémunérée de 25 à 100% du Smic, les prépare aux métiers de responsable de service pédagogique, artiste de chœur, bibliothécaire de parthèque (bibliothèque musicale), régisseur et chargé de production lyrique.

Un vrai coup de pouce pour l'avenir

Cette formation articule enseignement théorique et vie professionnelle avec double encadrement par un tuteur au CFA et un maître d'apprentissage en entreprise les soutenant et accompagnant dans leur projet professionnel. Compte tenu de la diversité géographique des entreprises employeurs, le CFA facilite les apprentis éloignés en leur délivrant certains cours théoriques filmés à Nancy sur son site Internet via une plate-forme pédagogique. Résultat : 15 jeunes formés chaque année avec 75% d'insertion professionnelle. « Depuis ma sortie du CFA, j'ai été engagée à l'Opéra national de Lorraine en tant que choriste professionnelle, après avoir réussi le concours d'entrée. Le CFA a été pour moi un véritable tremplin ! », se félicite ainsi Jue Zhang, apprentie artiste de chœur en 2012.

L'engagement des entreprises accompagne leur avenir

« Innovant, notre CFA situé en région est le seul dans ce domaine en France. Il véhicule la dynamique culturelle lorraine et vit principalement de la taxe d'apprentissage. Aussi, nous encourageons les entreprises à s'y associer afin de participer notamment à soutenir les formations et contribuer au développement du CFA », souligne Anne-Laure Exbrayat, sa directrice. En tant que salariés, les apprentis font cause commune avec l'entreprise où ils mènent à bien un vrai projet sur un an. En proposant à un jeune travailleur une formation professionnelle complète facilitant son insertion professionnelle, l'employeur bénéficie d'aides financières pour tout contrat signé. De plus, cette formation ne génère aucun coût supplémentaire, les dépenses de fonctionnement étant financées par la taxe d'apprentissage.

« Cette expérience concrète du métier auquel on se destine permet



► Francis Fritsch, bibliothécaire à l'Orchestre national de Lille, maître d'apprentissage, et Delphine Butin son apprentie.



une insertion directe dans le monde professionnel », témoigne avec enthousiasme Alban Da Silva Devignot, apprenti cette année. Et Anne-Laure Exbrayat finalement d'ajouter : « Il existe autour du CFA un rayonnement national et une dynamique dont nous pouvons être fiers en Lorraine ! ». ■ **Simon Anheim**

► En savoir plus et contact :

Les inscriptions sont ouvertes à partir du 1^{er} mars de chaque année. La rentrée a lieu début septembre.
CFA Métiers des Arts de la Scène - Opéra national de Lorraine
1, rue Sainte-Catherine 54000 Nancy • 03 83 85 33 20
cfa@opera-national-lorraine.fr • www.cfa-operaorchestre.fr

► Spectacle l'Etoile d'Emmanuel Chabrier à l'Opéra National de Lorraine - Pauline Hoffmann, apprentie artiste de chœur.



CFA DES MÉTIERS DE LA DES ARTS SCÈNE

LA FORMATION EN ALTERNANCE DES MÉTIERS DE L'OPÉRA ET DE L'ORCHESTRE

Soutenez le CFA de l'Opéra Ciblez votre taxe d'apprentissage !



Opéra
national de
Lorraine

CENTRE NATIONAL
DE FORMATION D'APPRENTIS
DES MÉTIERS
DES ARTS DE LA SCÈNE

WWW.CFA-OPERAORCHESTRE.FR

RENSEIGNEMENTS : 03 83 85 33 20

CFA@OPERA-NATIONAL-LORRAINE.FR

CFA des métiers des arts de la scène
_ Opéra national de Lorraine _ 1, rue Sainte-Catherine _ 54000 Nancy



EXPOSITION ROBERT DOISNEAU À LUNÉVILLE

Robert Doisneau s'est passionné pour les artistes de l'art brut. Complètement ignorants de l'art reconnu à leur époque, ces parfaits originaux n'en sont pas moins habités d'une réelle fièvre créatrice. En marge de la société culturelle, ils s'acharnent à donner corps à leurs rêves parfois les plus fous. Leurs œuvres extravagantes, insolites, hétéroclites tracent des chemins artistiques totalement inédits.

S'attachant à fixer pour la postérité le visage de ces artistes inconnus, Doisneau salue en eux la liberté créatrice la plus absolue. Cette quête photographique menée sur plus de trente ans n'a presque jamais été livrée au public, preuve qu'elle était pour lui un véritable jardin secret l'impliquant très intimement.

RESTAURANT



► Le Petit Comptoir Cuisine de terroir revisitée

A deux pas du château de Lunéville, le Petit comptoir vous propose une cuisine généreuse et délicate dans une ambiance conviviale. Quelques spécialités : pain perdu d'escargots à l'ail des ours, suprême de pintade écume de cameline, petit Lorrain. Salles pour séminaires et groupes. Parking privé avec l'hôtel Les Pages. Fermé samedi midi et dimanche soir.

5, Quai Petits-Bosquets 54300 Lunéville
03 83 73 14 55 • www.hotel-les-pages.fr



Avec Les Bâtisseurs Chimérique, Lunéville accueille une exposition exceptionnelle de photographies de Robert Doisneau à travers un parcours dans 3 lieux de la ville : la Gare, l'Hôtel de Ville et le Château des Lumières. Doisneau à la rencontre des artistes de l'art brut.

Les photographies de Robert Doisneau (1912-1994), des rues de Paris et des faubourgs, ont fait sa renommée à travers le monde. Pourtant, certaines restent méconnues. A découvrir à Lunéville jusqu'au 15 Janvier 2014.

Robert Doisneau, photographe humaniste

Il révèle la lueur qui est en chacun. Ses photographies sont souvent devenues de véritables icônes, rappelant l'insouciance d'une époque révolue, la douceur de vivre « à la Française ».

L'exposition présente un volet peu connu de son travail : à travers toute la France, il est parti à la rencontre d'artistes hors normes, des créateurs anonymes à qui, fasciné, il rend hommage et donne le titre de « bâtisseurs chimériques ». Au total, 55 photographies sont exposées, dont certaines inédites. C'est une invitation à découvrir un Doisneau à la rencontre des artistes de l'art brut, ces extravagants qui pratiquent le hors-piste sur le versant opposé de l'art consacré. Des portraits malicieux pour célébrer ces créateurs d'absolue liberté. Doisneau, authentique « espion de la beauté ».

Parcours Photographique dans la Ville

L'Exposition organisée par l'association Surface Sensible, en partenariat avec le Conseil Général de Meurthe-et-Moselle, la ville de Lunéville et la SNCF, se répartit sur 3 pôles : le Château des Lumières, l'Hôtel de Ville, et la Gare SNCF. Elle marque également la création d'un nouvel espace au château des Lumières, dédié à la photographie : le « Cri des Lumières », mis en place et animé par Surface Sensible.

- Au Château des Lumières : vendredi, samedi et dimanche, de 10h à 12h et de 14h à 18h
- A l'Hôtel de ville, entrée par le square du Souvenir Français : du lundi au vendredi, de 8h à 12h et de 13h30 à 18h, le samedi de 9h à 11h
- A la Gare SNCF : Aux horaires d'ouverture.

Jusqu'au 15 Janvier 2014. ■

MISS KNIFE, UNE ANTI- DÉPRESSIVE QUI NE MANQUE PAS DE PANACHE

Strass, plumes, paillettes, bas résilles et talons aiguilles, Olivier Py revêt robe fourreau et perruque pour donner corps et voix à sa Miss Knife, une créature bien aiguisée !

Olivier Py incarne cette miss en fourreau pailleté, perchée sur des talons qui élèvent haut pour garder la tête près de la voûte céleste, de cette nuit du théâtre où elle est née.

Il est apparu pour la première fois sur scène dans le spectacle fleuve *La Servante*, qui tirait son titre de cette lampe unique, posée sur un pied, qui éclaire seule la scène quand il ne s'y joue plus rien. Après avoir dirigé le Théâtre de l'Odéon, Olivier Py est devenu le tout nouveau directeur du Festival d'Avignon. Mais vit toujours en lui cette part féminine, théâtrale, excessive et juste, qui, sous l'artifice, s'expose avec la plus grande sincérité.

Romances douloureuses ou insolentes s'élèvent dans l'air en volutes, nous emportent, nous suspendent et nous reposent doucement au sol, émus. Elle n'est pas un mais cinq cette femme-là, ses quatre musiciens sont comme ses quatre membres tant ils sont soudés. Indissociables, ils portent la voix d'une extraordinaire précision, d'une bouleversante vitalité. Piano, batterie, contrebasse, saxophone ou flûte accompagnent ces ballades espiègles et poétiques, toutes écrites par Olivier Py dont la plume est aussi sensible et inspirée que le chant.

PUBLI-REPORTAGE - Photo © Eric Denisset



21 > 24 janvier 2014

CDN
LA MANUFACTURE
Nancy - Lorraine

Miss Knife

Chante **Olivier Py**

Avec Olivier Py (chant), Julien Jolly (batterie), Olivier Bernard (saxophone, flûte), Stéphane Leach (piano), Sébastien Maire (contrebasse)

Musiques Stéphane Leach / Textes Olivier Py / Costumes Pierre-André Weitz assisté de Nathalie Bègue / Lumière Bertrand Killy / Musiques Jean-Yves Rivaud pour *Les cafés du V^e*, *Dans les jardins de Pampelune*, *J'ai bien roulé ma bosse*, *Le tango du suicide*

Production Les Visiteurs du Soir
Coproduction Odéon-Théâtre de l'Europe

Beaucoup d'élégance dans le tour de chant de cette créature bien aiguisée. Dans la tradition de la chanson réaliste qu'elle réinvente, elle chante la vie d'artiste, la vie, l'amour, la mort, le temps qui passe. C'est drôle et cruel. Miss Knife est anti-dépressive et ne manque pas de panache.

ma, mer, ve à 20h30
je à 19h
Plein tarif 21 €, réduit 16 €, jeunes 9 €

Locations

Théâtre de la Manufacture 10 rue Baron Louis, Nancy
du lundi au vendredi de 12h à 19h mercredi de
10h à 19h et le samedi en période de spectacle
15h à 19h

www.theatre-manufacture.fr

Stéphane Leach, par ailleurs au piano, a composé la plupart des morceaux dont les titres indiquent la tonalité : *Châtiment de la nuit*, *Le Paradis perdu*, *Les Amours sans promesse...*

Humour tragique et séduction aux lèvres, de soie vêtue, de nuit drapée, Dr Py ou Miss Knife ou bien les deux nous enlacent de leurs mélodies entêtantes, parfum capiteux qui nous habite ensuite longtemps. ■

Théâtre de la manufacture : 10 rue Baron Louis - Nancy
www.theatre-manufacture.fr • 03 83 37 42 42

DU 21 AU 24 JANVIER 2013

THÉÂTRE DE LA MANUFACTURE - GRANDE SALLE

• Calendrier

Mardi 21 janvier à 20h30
Mercredi 22 janvier à 20h30
Jeudi 23 janvier à 19h
Vendredi 24 janvier à 20h30

• Tarifs

Tarif plein 21€
Tarif réduit 16€
Tarif jeunes 9€

• Réservations

au 03 83 37 42 42 du lundi au vendredi de 12h à 19h
le mercredi de 10h à 19h et le samedi en période de
représentation.

• Locations

Magasins Fnac (réduction adhérents), MGEL et Digitick

« SILENCE... ÇA ROUILLE »

Pour sa première exposition, du 9 janvier au 8 mars 2014 à La GaleriMur située au 32 rue des Allemands à Metz, le photographe Jean-Yves Remy, sacré Photographe de l'année 2013 par le Magazine Réponses Photo, propose au public d'explorer la beauté fanée d'un lieu malheureusement abandonné et délabré.

Cette série s'inscrit dans le courant photographique d'exploration urbaine plus couramment appelé Urbex et dénote, à priori, du travail habituel de Jean-Yves Remy. En effet, ses photographies privilégient d'ordinaire l'être humain. Pourtant, la vie des hommes et celle de ce bâtiment en ruine sont intimement liées. Elles suivent une courbe commune de la naissance au déclin puis à l'oubli. La différence tient à peu de chose finalement : le temps fait simplement son office plus rapidement sur un corps que sur la pierre.

Voilà pourquoi, sur chacun des 2 murs d'exposition à La GaleriMur, un personnage erre dans ce lieu, à la découverte de son devenir. L'artiste a voulu montrer la beauté de ce qui a été, à travers 8 portraits, chaque pièce de cette immense bâtisse telle chaque ride d'une personne âgée, chargée d'histoire, de souvenirs, d'émotion, de moments difficiles comme de joie.

Jean-Yves Remy a voulu retranscrire la beauté de cette vieille dame en allant au-delà de son apparence repoussante. « Cela demande du temps, il a fallu faire connaissance, retourner la voir à plusieurs reprises afin qu'elle se laisse approcher et qu'elle me dévoile un peu de son intimité », indique l'artiste photographe.



Cette première exposition de Jean-Yves Remy sur un lieu abandonné évoque, en un écho plein de nostalgie, le départ de La Plume Culturelle de ce local, rue des allemands, qui accueille aujourd'hui l'avenir de La GaleriMur. Le cycle de la vie est ainsi, des lieux naissent, d'autres meurent.

L'artiste Jean-Yves Remy

Jean-Yves Remy commence réellement la photographie en 2010 grâce à une prime de départ de la société pour laquelle il travaillait. Cette somme d'argent lui permet de s'offrir son premier reflex. Il peut alors ouvrir les yeux sur le monde qui l'entoure. Graphiste de métier, il travaille depuis longtemps avec les images des autres et naturellement, l'envie lui vient de réaliser ses propres photos. En 2013, le photographe est lauréat du challenge France Photographie dont le thème était « 3 » et l'artiste a remporté le concours annuel du magazine « Réponses Photo » qui lui a décerné le titre de « photographe de l'année 2013 ».

Retrouvez Jean-Yves Remy sur www.fluidecreation.com ■



↳ L'exposition « silence... ça rouille » a lieu au 32, rue des allemands - 57000 Metz. Ouvert du jeudi au samedi de 15h à 18h ou sur RDV.



UNIQUE À NANCY

Dans un magnifique cadre de Ryad marocain, le ZEÏN Oriental Spa est un lieu de détente où la beauté des lieux ajoute à la magie de la vapeur ambiante, vous y trouverez un Hammam, un centre de soins esthétiques, un salon de thé, et une boutique d'art de vivre oriental.

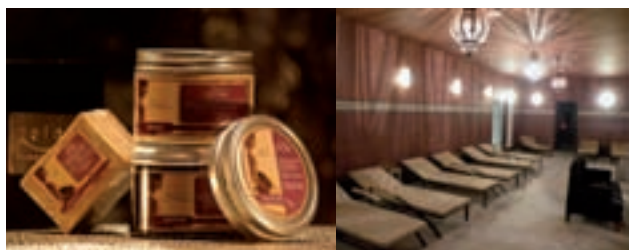
Zeïn s'est installé à deux pas du parc Sainte-Marie, avenue du Maréchal Juin. 900 m² aménagés dans la plus pure tradition orientale, mobilier, carrelages, bougies... Toute la décoration est purement marocaine. Les produits utilisés pour les soins, huile d'argan, savon noir et rassoul viennent tous du sud du Maroc.

Bienvenue dans le cœur de Zeïn : le hammam, composé de 4 salles. La première décorée de zéliges et de bancs bleus est tiède (35°C), La seconde, plus chaude (45°C) est dans les tons de rouge. Dans la troisième salle, 3 tables chauffées en mosaïque accueillent les clients pour les soins rituels. Dimia, Mélissa, Stéphanie et Samira - esthéticiennes, masseuses, gommeuses en tenue traditionnelle y appliquent sur tout le corps le savon noir traditionnel ou le rassoul avant le gommage avec un gant spécial hammam, appelé kessa. Dans la dernière salle, place à la détente autour d'un thé à la menthe et des fruits frais... Une oasis de bien être, de calme, de douceur et de volupté. ■



♥ Zeïn

10 avenue du Maréchal Juin 54000 Nancy
Plus d'infos sur www.zeinorientalspa.fr et sur la page Facebook Zeïn Nancy.



zeïn

oriental spa



Pour commencer la nouvelle année
tout en douceur, offrez une pause
au Hammam ZEÏN avec

LE RITUEL ESMAE

avec

- Hammam traditionnel aux senteurs d'eucalyptus
- Massage relaxant aux huiles précieuses orientales (45 minutes)

PRIX EXCEPTIONNEL
67€
au lieu de 77€

offre valable jusqu'au 02/02/2014

Pour être sûr de faire plaisir offrez
les **CARTES CADEAUX ZEÏN**
disponibles à l'accueil ou sur [zeinboutique](http://zeinboutique.com)
www.zeinorientalspa.fr



ZEÏN NANCY

10 Av. du Maréchal Juin
Tél. 03 83 28 00 28
www.zeinorientalspa.fr

NANCY-MAROC : UNE HISTOIRE QUI ROULE !



Après la Mongolie, le Japon, le Sénégal, la Chine et l'Italie l'année dernière, la Maison du Vélo du Grand Nancy met en 2014 le Maroc sur son podium. Avec le vélo comme fil directeur et les associations locales comme pierre angulaire, l'occasion est belle de dévoiler des facettes méconnues d'un pays, ses richesses géographiques, culturelles et humaines

Un fond ocre. Un arganier gris-vert planté dans le fond. Deux enfants, leur mère, et un vélo sous le soleil. Les roues avant soutiennent deux sacoches, comme les roues arrière, d'ailleurs. Le vélo est là, il aide, il raconte un parcours. Cette photo fait partie de l'exposition accueillie par le Maison de Vélo, rue Charles III. Comme chaque année, Dominique Xailly, le responsable des lieux met un point d'honneur à faire découvrir un pays à travers la structure qu'il anime. Parce que la vélo à Nancy comme ailleurs, ne se limite pas à une question de piste cyclables, il a choisi de faire de la bicyclette une approche de la vie, ici et ailleurs. Cet ailleurs qui s'affiche, qui se raconte et qui se sent. Dès l'entrée de la cour de l'ancienne école qui héberge aujourd'hui la maison du vélo, c'est une tente berbère qui s'expose, en lieu d'accueil. Comme aux portes d'un petit désert en centre-ville, le visiteur pourra y déguster un thé à la menthe. Les autres années, il y avait une yourte, une cabane en bambou.



Décors différents, même envie de partage : quand la Maison du vélo évoque un pays, elle le fait de façon complète. La vue d'abord, avec l'exposition photo qui réunit les plus beaux clichés des acteurs marocains de ce mois du Maroc. Événements culturels, musique, danse, mode, art culinaire, littérature, le Maroc dans toute sa palette de couleurs s'expose aux yeux du visiteur.

Comme belle trace en souvenir, ce mois du Maroc propose également de mettre à l'honneur la calligraphie arabe. Trois samedis durant, des calligraphes proposeront aux curieux d'immortaliser leur prénom dans cette écriture élégante, à la croisée des chemins de l'art et de la plume.





Aux gourmands, les premiers effluves commencent à titiller les narines. Evoquer le Maroc, c'est évoquer les senteurs, les épices, les délicats arômes d'une cuisine aujourd'hui mondialement connue. La Maison du vélo propose un retour aux sources avec des ateliers de cuisine. Tajines, couscous, pastilla, le triptyque de la cuisine marocaine n'aura plus de secrets pour vous.

La Maison du vélo aime le monde, mais elle aime surtout son quartier. Nombre de boutiques, bazars, cafés, boucheries maghrébines, sont ses voisines dans la rue Saint-Nicolas proche. Avec tous les commerçants, un souk traditionnel investit les lieux comme un carrefour commercial et culturel, autour de l'artisanat marocain et des produits du terroir. Enfin, l'association Césam, partenaire de ce mois du Maroc, lance un appel à tous ceux qui souhaitent se séparer de leur vieux vélo. Pendant tous le mois de janvier, ils seront récupérés en vue de les offrir à l'école de Saidia, au Nord-Est du Maroc. Pour que l'échange, la curiosité et l'entraide, soient enfin une histoire qui roule. ■ Alice CIMIEZ



Le mois du Maroc / 54 rue Charles III
Du 8 au 25 janvier à la Maison du Vélo
Plus d'infos et programme complet sur
www.grand-nancy.org/MaisonduVelo



LA COMEDIE
Café-Théâtre
DE NANCY

LE 1^{ER} CAFÉ-THÉÂTRE LORRAIN !
www.la-comedie-de-nancy.fr

Réservations :
06 76 80 53 92

14 RUE DU GRAND RABBIN HAGUENAUER - NANCY

*NOUVELLE PROGRAMMATION,
VENEZ NOMBREUX !*





L'OPÉRETTE BARBE-BLEUE DE JACQUES OFFENBACH, À L'OPÉRA NATIONAL DE LORRAINE

Lorsque le conte cruel se transforme en farce burlesque, on voit réapparaître les femmes empoisonnées, les amants sacrifiés et, une fois de plus, dans un brillant feu d'artifice de chant et de danse, c'est le pouvoir qu'on égratigne, les valeurs bourgeoises qu'on assassine !

L'histoire

Hermia, enfant abandonnée, vit une vie de bergère sous le nom de Fleurette et aime Saphir, un jeune et beau berger qui résiste aux avances insistantes de la plantureuse et insatiable Boulotte. Veuf pour la cinquième fois, Barbe-Bleue envoie son alchimiste Popolani pour lui trouver une femme parmi les jeunes vierges du village. La rosière est tirée au sort et c'est Boulotte qui devient la promise de Barbe-Bleue. Au diable les convenances et les lois qui régissent le mariage, les futurs époux semblent parfaitement satisfaits de la situation. Barbe-Bleue n'a plus qu'à l'épouser et la présenter à la cour. Il en profitera pour se lamenter une fois de plus sur son triste sort, lui qui a vu disparaître toutes ses épouses. Au même moment, le comte Oscar découvre que Fleurette n'est autre que la princesse Hermia, la fille du roi Bobèche... On la ramène triomphalement au palais.

Très jaloux, le roi Bobèche charge le comte Oscar d'éliminer tous les hommes qui tournent autour de sa femme. Le cinquième sur la liste est aujourd'hui le comte Alvarez. Le roi veut marier sa fille au prince Saphir qui n'est autre que le jeune berger (déguisé) dont elle est amoureuse. La cérémonie aura lieu à minuit. Peu de temps avant, Barbe-bleue avait présenté sa belle à la cour mais ses manières

déplacées avaient provoqué un esclandre et il décide de lui faire subir le même sort que ses autres femmes d'autant qu'en voyant la princesse Hermia, il est tombé amoureux d'elle. De retour chez lui, Barbe-Bleue somme Popolani d'exécuter Boulotte car il veut épouser Hermia. Ce sera fait... Comme à son habitude, Popolani ne fait qu'endormir ses victimes et cette fois, pour se venger, elles décident de se rendre à la cour déguisées en bohémiennes

Pendant la cérémonie de mariage, Barbe-Bleue se présente à la cour pour annoncer la mort de sa nouvelle femme et élimine le prince Saphir. Il est venu demander Hermia en mariage.

Ne pouvant s'opposer à ce nouveau prétendant étant donné qu'il venait de fondre tous ses canons pour ériger une statue équestre à sa gloire, le roi Bobèche accepte. C'est alors que font irruption les bohémiennes en

même temps que les seigneurs épargnés par le comte Oscar. Le prince Saphir lui aussi est vivant... il peut donc épouser la belle Hermia et les cinq seigneurs, les cinq femmes. Quant à Boulotte, elle finit par accorder son pardon à Barbe-Bleue. ■

◆ Les 20 et 21 février à 20h • Le 23 février à 15h • Les 25 et 27 février à 20h

En partenariat avec Accès Culture, la représentation du 23 février 2014 sera adaptée en audio-description (places limitées, réservation obligatoire au 03 83 85 33 11, tarif "audio-description").

Prix des places : de 5 € à 62 €

Moins de 26 ans et demandeurs d'emploi : 8 €, ¼ d'heure avant le début des représentations.

Billetterie en ligne :

www.opera-national-lorraine.fr

Renseignements et réservations :

03 83 85 33 11.



-20%

c'est vraiment



Vêtements et lingerie à partir du 42

Vos formes, vos couleurs, votre style...

C'est vraiment vous !

-30%

SOLDES

-50%

34 rue des 4 églises

• NANCY

☎ 09 84 53 09 75

3 rue Sébastien Castara

• LUNÉVILLE

☎ 03 55 06 27 75

www.cestvraimentmoi.com

c'est vraiment



•com

NOUVELLE INSIGNIA : À DÉCOUVRIR CHEZ MENY NANCY

Présentée au dernier salon de Francfort, la nouvelle Insignia confirme la position d'Opel sur ses propres terres. Le constructeur a mis le paquet dans ce nouveau modèle, à découvrir sans plus tarder chez Meny.

C'est une des révélations de l'année, la nouvelle Opel Insignia commercialisée depuis cet automne vogue sur la route du succès. Sous deux versions de carrosseries : élégante berline cinq portes et athlétique Sports Tourer, elle reflète un caractère exceptionnel et associe un design exceptionnel avec une technologie de pointe pour offrir un réel confort, combiné à la performance. Son style audacieux et musclé est indubitable, un réel sentiment de qualité se dégage quand vous entrez à l'intérieur. Le profil évoque immédiatement celui d'un coupé. Une « virgule » griffe le flanc sur toute sa longueur, tandis que les bas de caisse apportent un sentiment d'harmonie stylistique. Cette « virgule » inspire également le design de l'arrière, assurément robuste et enveloppant. L'harmonie des courbes a été pensée pour faire de l'Opel Insignia un véhicule aux lignes somptueuses et dynamiques. Les compétences et la minu-

tie mises en œuvre pour la conception du véhicule sont visibles dans les moindres détails de l'habitacle. Dès l'ouverture de la porte, l'intérieur apparaît enveloppant comme un cocon. La virgule sculptée sur les flancs extérieurs se retrouve sur l'avant du tableau de bord et dans le dessin des poignées des portes intérieures. L'ensemble des matériaux a été développé pour produire une ambiance harmonieuse et sportive. L'habitacle, particulièrement accueillant, est lumineux et spacieux et équipé des dernières technologies, notamment IntelliLink Navi 900, son système d'interface révolutionnaire et intuitif, qui transforme la façon d'interagir avec la voiture.

Si vous ne connaissez pas la nouvelle Opel Insignia, ou que vous ne l'avez pas encore essayée, rendez-vous chez Meny, pour découvrir son design audacieux ainsi que sa dynamique de conduite.

Meny vous propose une gamme complète sous différentes versions, à partir de 19 990 € TTC (Tarif au 01/01/2014).

Conduisez l'esprit tranquille

L'Opel Insignia redéfinit la notion de confiance au volant. Les systèmes innovants d'aide au conducteur et les équipements de sécurité passive élaborés s'allient pour vous offrir une totale tranquillité d'esprit. L'Opel Insignia est non seulement dotée d'équipements de sécurité active de pointe, mais protège également ses occupants grâce à une technologie de sécurité passive exemplaire.

Aciers à haute résistance, structure rigide, capacité de déformation, systèmes d'absorption des chocs répartis dans des endroits stratégiques et boîtiers de dissipation d'énergie sont associés pour offrir un des meilleurs dispositifs de sécurité du marché.

Motorisations

Tous les moteurs Essence et Diesel disponibles sur l'Opel Insignia vous offrent les mêmes caractéristiques : fiabilité des performances et économies de carburant.

Toutes les motorisations sont au minimum conformes à la norme Euro 5 et disponibles avec une transmission 6 rapports. Avec cinq nouveaux moteurs, un nouveau design particulièrement réussi, une nouvelle version du 4X4 Country Tourer, une nouvelle version de la très sportive OPC (325 cv et 435 Nm de couple maxi)... de quoi satisfaire bien des exigences de conducteurs. 99g de CO2 aux 100km! Inutile de rentrer dans le détail de chaque nouveau moteur. On notera simplement que le 2.0 CDTI est d'une sobriété déconcertante pour un moteur diesel. Le nouveau turbo-diesel 2,0 litres de 88 kW/120 ch ou 103 kW/140 ch permet d'atteindre des émissions de 99 g de CO2 aux 100 km, un record !

Le résultat est très séduisant à bien des égards, la nouvelle Insignia est très clairement à découvrir, chez MENY NANCY, distributeur Opel, à Laxou et Pulnoy. Plusieurs versions y sont à votre disposition pour mettre tous vos sens en éveil, et pourquoi pas pour vous y installer pour un essai sur route ! ■

◆ Découvrez la nouvelle Opel Insignia chez MENY Nancy à Laxou : 7 avenue de la Résistance, 03 83 98 00 55. Et à Pulnoy : 40 Avenue Charles de Gaulle, 03 83 39 06 40.



INTELLI **Link** <    



NOUVELLE INSIGNIA

**CONNECTÉE À CE QUI COMPTE
POUR VOUS.**

Découvrez une connectivité incomparable avec IntelliLink.
Et nos motorisations les plus efficaces : 98 g CO₂/km.

Opel Insignia, à partir de 25 550 €*.

opel.fr



Wir leben Autos.

Meny
La passion de l'automobile

MENY LAXOU - 7/9 avenue de la Résistance - 03 83 98 00 55
MENY PULNOY - 40 avenue Charles de Gaulle - 03 83 39 06 40

Wir leben Autos : Nous vivons l'Automobile. *Prix catalogue de l'Insignia Sp Edition 1,4 Turbo 140 ch, tarif au 02/12/13. Modèle présenté : Insignia Sports Tourer Cosmo Pack 2.0 CDTI ecoFLEX Start/Stop 140 ch avec options au prix conseillé de **37 190 €**. Conso mixte gamme Insignia (l/100km) : 3.7/11.0 et CO₂ (g/km) : 98/259.

LE TROPHÉE ANDROS, 25 ANS ET TOUJOURS AUSSI GIVRÉ !



Le Trophée Andros, c'est toujours le show de l'hiver pour tous les passionnés de spectacle automobile. Geoparc accueille en moyenne 12 000 spectateurs à l'occasion du Trophée Andros.

Le 27 janvier 1990, Le premier Trophée Andros ne compte que 4 manches : Serre-Chevalier, Chamonix, Lans en Vercors et Chamrousse. Plus de 70 concurrents, venus de tous horizons, rallyes et circuit. Réputé intraitable sur la glace, l'Ardéchois François Chauche, baptisé « Chauchekinnen » par ses admirateurs, dispose d'une redoutable BMW 325 IX, aux couleurs officiels du constructeur bavarois. Beaucoup le donnent gagnant. D'autres pronostiquent Laffite, Jarrier, Beltoise ou encore Alesi (qui rejoindra bientôt la Scuderia Ferrari).

Les vieux briscards du rallycross sont là aussi : Pailler, Marcel, Wambergue et même Max Mamers qui décidera plus tard de ne plus être à la fois pilote et organisateur. La saison se clôture sur le tournoi de Chamrousse. Chatriot monte sur le podium, mais grâce à une nouvelle place d'honneur, Arpin s'empare du premier titre ! Eric enlève le Trophée sans avoir remporté la victoire : la régularité récompensée ! Grand, brun, moustachu, osseux, la combinaison entrouverte, il n'a rien d'une star. C'est un vrai, un pur : le premier de la Classe de Neige. Des valeurs étaient données : Simplicité, pureté, et authenticité.

Le Trophée Andros suscite l'intérêt des meilleurs pilotes venant de tout horizon. RDV annuel et hivernal où les acteurs s'affrontent sur de véritables « F1 de la glace ». Par zéro degré ou par moins quinze, dans toutes les conditions climatiques possibles, de l'aube au crépuscule et même en nocturne, le Trophée Andros ne s'autorise pas la moindre pause. A la ferveur de nombreux spectateurs, s'ajoutent des sponsors passionnés, au 1er rang desquels Marcel Ringard (Pilot). Le Trophée Andros c'est aussi du glamour et du spectacle médiatique. Les places d'honneur et surtout la victoire sont très chères, le résultat se joue au millième de seconde. Précurseur dans les séries 100% électrique, il se fait le défenseur de l'environnement et a créé sa charte clean !



Le 25^e Trophée Andros aura lieu à Géoparc à Saint-Dié-des-Vosges le samedi 18 janvier 2014 et rassemblera les plus grands pilotes pour des glisses magistrales, un spectacle garanti : course sur Glace sur le circuit alliant neige, glace, voitures, show moto et Trophée Andros Electrique. Parmi les engagés : Alain Prost, Olivier Panis, Jean Pierre Pernaut, Jacques Villeneuve Jean Philippe Dayraut, Franck Lagorce...

Le Trophée Andros, c'est Le plus grand spectacle de sport automobile dans l'Est, les meilleurs pilotes du monde, des bolides à vous couper le souffle, des sponsors passionnés. Un splendide show automobile, a ne rater sous aucun prétexte ! ■

◆ Renseignements - Réservations :
GEOPARC Saint-Dié-des-Vosges 03 29 570 570
www.geoparc.com/trophee_andros.html

◆ Entrée Gratuite en Gradin naturel debout pour les enfants jusqu'à 14 ans. Les billets sont en vente dans les points de vente billetterie : Leclerc, Cora, Carrefour, Géant, Auchan, Virgin, Fnac, Ticketnet.fr

LE SPÉCIALISTE DU MEUBLE

Créations sur mesure - relooking



**MEUBLES
D'EXPOSITION
VENDUS A PRIX
SACRIFIÉS !**

*Exemple :
votre cuisine*

*Relooking professionnel
de vos meubles et de votre
cuisine "façon ébéniste"*



AVANT



APRÈS

**FERME EXPO
800m²**

Important :

- Ponçage complet pour revenir au bois brut sans utiliser de produits type décapant ...
- Finition par nos ébénistes avec de nombreuses teintes au choix laissant apparaître la veine du bois.
- Finitions : Huilée - Bois Flotté - Laqué ... (aucun produit de type-sous couche donnant un aspect peinture).
- Possibilité de modifier vos meubles en atelier (changement de pieds, incrustation de verre laqué, changement de ferrures ...)
- Réalisations sur meubles et cuisines.

la Maison du Massif

www.maison-du-massif.fr • LE SPÉCIALISTE DU SUR-MESURE ET DU RELOOKING •

54210 VILLE-EN-VERMOIS - Tél. : 03.83.46.55.66

Du lundi au vendredi de 14h à 18h30, et le samedi de 9h à 12h et de 14h à 18h30

PRÊT IMMOBILIER : FAITES APPEL À UN COURTIER



Acheter une maison ou un appartement, cela représente un gros investissement. Au prix réel du bien se greffent des frais divers et variés, sur lesquels il y a cependant possibilité de faire des économies... Car tout est négociable, à commencer par les frais que facturent les agences immobilières !

Entre une enseigne qui chiffre ses prestations à 8 % pour la vente d'une construction qui en vaut 300 000, et une autre qui ne prend que 4 % pour un bien équivalent, l'acheteur avisé réalisera une économie de plus de 12 000 euros. Faire jouer la concurrence n'est donc pas un luxe. Mais c'est surtout auprès de la banque qu'il ne faut pas hésiter à négocier : taux du prêt immobilier, assurances, frais de dossier... Problème :

difficile de connaître toutes les règles du jeu. Il y a pourtant une solution : faire appel à un professionnel, le courtier en prêts immobiliers.

Un expert à votre service

Un courtier en prêts immobiliers est un intermédiaire, chargé par un emprunteur d'obtenir les meilleures conditions auprès des établissements bancaires. Et comme il connaît toutes les ficelles du métier, son aide s'avère souvent très rentable. Prenons l'exemple de M. X : sa banque lui propose un prêt de 300 000 euros sur vingt ans au taux fixe de 3,5 %. S'il accepte, il remboursera au total 417 571 euros. Son crédit lui aura donc coûté : 117 571 euros.

Maintenant, si grâce à un courtier, M. X obtient un taux de 3,2 %, il ne remboursera que 406 558 euros, le coût du cré-

dit étant alors de 106 558 euros. Grâce à un taux renégocié à la baisse (de 3,5 à 3,2 %), M. X réalise donc une économie de 11 013 euros.

Et ce n'est pas tout...

Pour un emprunt immobilier, le taux nominal du prêt n'est qu'une base : s'y ajoutent les assurances et les frais de dossier. En tenant compte de tous ces paramètres, on obtient le TEG (taux effectif global), qui détermine le prix de revient réel d'un crédit. Si M. X, avec un emprunt de 300 000 euros à 3,5 %, doit régler une assurance à 0,5 % du capital emprunté et 1 000 euros de frais de dossier, le coût réel de son crédit sera de 148 571 euros (soit un TEG à 4,33 %).

Maintenant, si, grâce à un courtier, il obtient un taux à 3,2 %, une assurance à 0,25 % et des frais de dossier réduits de moitié, le



coût tombera à 122 057 euros (soit un TEG à 3,63%). Au final, cela représente une économie de quelque 26 514 euros.

Info

Selon l'Afub (Association des usagers des banques), dans 75 % des dossiers de prêt, les TEG affichés par les banques sont erronés et ne correspondent pas au montant réel des sommes à rembourser. D'où l'utilité de s'attacher les services d'un expert.

Mais combien ça coûte ?

Les courtiers sont généralement rémunérés au pourcentage, à hauteur de 1% du montant du prêt obtenu (avec des plafonds pour les sommes très importantes). Mais en aucun cas le client ne doit déboursier d'argent avant d'avoir obtenu ce prêt. On paie une fois servi.

Où les trouver ?

Il existe des réseaux de courtiers proposés par des groupes comme Cafpi (www.cafpi.fr) ou Ace (www.acecredit.fr). Sur le net, on trouve également des sites spécialisés comme « www.meilleur-taux.com » ou « www.empruntis.com ». La profession compte enfin de très nombreux courtiers indépendants.. ■

À savoir

Depuis le 1^{er} janvier 2013, le courtier est soumis au statut d'intermédiaire en opérations de banque et en services de paiement (IOBSP) et doit être inscrit au fichier de l'Orias, organisme en charge de la tenue du registre unique des intermédiaires en assurance, banque et finance. Agrément à vérifier sur : www.orias.fr

FERMOLOR
MENUISERIE PVC, ALUMINIUM ET BOIS

■ **Ma Fenêtre**

- Ma Porte d'Entrée
- Mes Volets Roulants
- Mes Volets Battant
- Mon Portail
- Ma Porte de Garage
- Ma Clôture ■ Mes Stores...

ESSEY-lès-NANCY
La Porte Verte
12 rue des Maillys
Tél. 03 83 21 59 91

Gérard RICHARD
Un artisan à votre service
Travail soigné

ÉLECTRICITÉ GÉNÉRALE
*Neuf, rénovation • Domotique
Chauffage • V.M.C. • Automatismes
Alarme intrusion • Cablage informatique
Interphonie*

- ✓ Dépannage
- ✓ Devis gratuit
- ✓ 23 ans d'expérience

75, Grande Rue
54300 Hériménil
03 83 74 45 37
06 60 43 78 26
enrichard@wanadoo.fr

TAXES FONCIÈRES : TOUT CE QU'IL FAUT SAVOIR

Selon l'UNPI (Union nationale de la propriété immobilière), les taxes foncières ont subi une hausse de 21 % en cinq ans ! Mais comment se calculent ces taxes qui sont annuellement réclamées aux 25 millions de propriétaires immobiliers que compte la France ? Elles sont indexées sur une base égale à 50 % de la valeur locative du bien, définie par le cadastre selon sa situation et ses caractéristiques. Sur cette base sont prélevés des pourcentages au profit du département (en moyenne 15 %) et de la commune (20 %), auxquels s'ajoute, à hauteur de 9 %, la fameuse TEOM, ou taxe d'enlèvement des ordures ménagères, perçue en sus par les communes.

Exemple : M. X a une maison dont la valeur locative annuelle est estimée à 10 000 euros. Sa base d'imposition est donc de 5 000 euros (50 % de 10 000). Le montant de ses taxes est alors :

- pour le département : 750 euros (15 % de la base)
- pour la commune : 1 000 euros (20 % de la base)
- pour les ordures : 450 euros (9 % de la base)

S'ajoute la dîme que l'État perçoit pour collecter cet impôt, équivalente à 3 % des taxes départementale et communale (soit dans notre exemple 52,5 euros) et 8 % de la TEOM (soit 36 euros) Donc au total les taxes foncières de M.X s'élèvent à 2 288,5 euros.



Exonérations : Les titulaires de l'allocation de solidarité aux personnes âgées (Aspa) ou de l'allocation supplémentaires d'invalidité (ASI) sont exonérés de toute taxe. Quant aux bénéficiaires de l'allocation aux adultes handicapés (AAH), ils peuvent être exonérés, à condition que leurs revenus ne dépassent pas un certain plafond. Si vous avez plus de 75 ans, et que vos revenus n'excèdent pas le plafond, vous n'avez également rien à payer. Et si vous avez de 65 à 75

Photos © Thinkstock

**Plus de 20 ans
d'expérience
au service
de votre projet**

*Des constructions
dans l'air du temps !*

*Nos dessinateurs élaboreront
pour vous un projet sur mesure.*



**TERRAINS
À BÂTIR**
Réhainviller,
Mont sur Meurthe,
Blainville sur l'Eau.



ECR vous apporte toutes les garanties constructeur
Z.A. du Douaire St-Aignan - 54360 Blainville-sur-l'Eau
Tél. 03 83 75 08 35 - www.ecr54.fr



ans et que vous vous situez en-dessous du plafond, vous bénéficiez d'un abattement de 100 euros.

À titre indicatif, en 2013, le plafond de ressources pour une personne seule était fixé à 10 224 euros annuels.

Réductions : Quel que soit l'âge, le niveau de revenus imposables peut donner droit à un abattement. En 2013, pouvaient ainsi bénéficier d'une réduction de taxes foncières les contribuables dont le revenu fiscal 2012 de référence n'avait pas excédé une limite de 24 043 euros par personne (éventuellement majorée de 5617 euros pour le conjoint et de 4421 euros par enfant).

Jamais trop tard : Si vous avez droit à des avantages que vous ignorez, et dont vous n'avez donc pas bénéficié, rien n'est perdu. On peut faire une réclamation jusqu'au 31 décembre de l'année suivant la mise en recouvrement de la taxe. Pour un impôt foncier acquitté en octobre 2013, la date limite de réclamation est donc le 31 décembre 2014. Se renseigner auprès du centre des impôts, dont l'adresse figure sur l'avis d'imposition.

À savoir : Les propriétaires de logements neufs sont exonérés durant deux ans de la part départementale des taxes foncières, ainsi que de la part communale (sauf exception locale).

Les constructions neuves financées pour plus de 50 % grâce à un prêt aidé de l'État bénéficient d'une exonération durant 10 à 15 ans. Et si elles satisfont aux nouvelles normes de qualité environnementale l'exonération peut être portée à 20 ans et 30 ans.

Attention : Tous les avantages accordés concernent uniquement les habitations principales.

Singularité : On a vu que parmi les taxes foncières figurait la TEOM, ou taxe d'enlèvement des ordures ménagères, souvent mise en cause pour son iniquité. Basée sur la valeur locative du bien immobilier, elle ne tient pas compte de la réalité : dans un immeuble, un célibataire habitant un 100 m² paie le même montant qu'une famille de quatre personnes occupant le même type d'appartement, alors qu'en théorie ils produisent quatre fois plus de déchets ménagers. ■

verres d'exception

verre thermoformé *Croco*

verre thermoformé *Bois*

impression numérique *Remous de couleurs*

verre dépoli gravé *Bambous*

**TOUS PRODUITS VERRIERS
MOBILIER D'ART ET CONTEMPORAIN
IMPRESSION NUMÉRIQUE SUR VERRE
PORTES ET AGENCEMENT**

CRÉATION & FABRICATION

Atelier showroom
Ouvert du lundi au vendredi de 8h30 à 12h et de 14h à 17h00
et sur rendez-vous

**MIROITERIE
PETITJEAN**
Depuis 1860

Parc d'activité Nancy Porte Sud
15 allée des Peupliers - 54180 HOUEMONT
03 83 55 20 33 - www.miroiterie-petitjean.fr

LA MITOYENNETÉ : UNE SITUATION DÉLICATE



Des maisons collées l'une à l'autre ? Une clôture partagée avec votre voisin ? La mitoyenneté peut entraîner des casse-tête quotidiens dans le partage de l'entretien ou de la responsabilité des occupants. Faisons le point sur les droits et devoirs de chacun.

Lorsque deux foyers distincts partagent un fossé, une clôture, une haie ou encore un mur, on appelle cela la mitoyenneté. C'est en quelque sorte un régime d'indivision forcée dans lequel chacune des parties est titulaire d'un droit de propriété sur le bien partagé, dont elles jouissent en commun.

Des droits et des devoirs

Fort logiquement, chaque copropriétaire peut user comme bon lui semble de son côté, y compris louer sa face du mur mitoyen comme emplacement publicitaire. Il peut aussi appuyer, sans aucune distance réglementaire, des plantations en espalier le long de cette clôture, à condition de ne pas dépasser son sommet. De même, il est libre d'adosser des constructions contre le mur commun et d'y enfoncer des poutres, avec, toutefois, le consentement de l'autre propriétaire, ou à défaut d'un expert. Dans tous les cas, chaque partie est responsa-

Photos © Thinkstock



Conforty's
TOUT L'UNIVERS DE LA RELAXATION :
FAUTEUIL, SALON, LITERIE, CANAPÉ-LIT...

**Problèmes de dos,
jambes lourdes,
stress,
besoin de détente...**



*Pendant la période légale des soldes, sur produits signalés en magasin

SOLDDES*

jusqu'à **-50%**

Venez nous rendre visite !





TEMPUR
MATELAS ET OREILLERS

www.confortys.fr

ZAC des Terres Saint-Jean - Sortie Parc des Expos - EPINAL - 03 29 33 71 42
Du lundi de 14h à 19h et du mardi au samedi de 10h à 12h et de 14h à 19h

ble devant la loi des éventuels dégâts causés au bien mitoyen par ses constructions.

En revanche, la modification de la cloison mitoyenne nécessite l'accord des deux voisins. Aucune porte ou fenêtre ne peut donc être pratiquée de façon unilatérale. Par ailleurs, si l'un des propriétaires souhaite surélever le mur mitoyen, il en a le droit mais en supportera tous les frais, cette partie ajoutée devenant alors sa seule propriété.

Quant aux obligations, elles se partagent à parts égales. Autrement dit, les deux voisins sont responsables de l'entretien, de la réparation, voire de la reconstruction du mur mitoyen. Et cette maintenance courante doit s'effectuer avec leur accord commun, sauf en cas d'urgence, lorsque le mur menace par exemple de s'écrouler.

De ce point de vue, la mitoyenneté présente donc le double avantage



de permettre d'édifier des constructions à la limite de son terrain – un atout non négligeable en milieu urbain – mais aussi de diviser le coût que représente une clôture ou une haie, par deux.

Du partage à la privatisation

Si ces dispositions de bon sens semblent simples sur le papier, elles peuvent néanmoins poser des problèmes en pratique.

Prenons le cas d'une haie. Sa taille et son arrosage incombent aux deux propriétaires. Dans le cas d'arbres fruitiers, ils se partagent en outre la récolte. Mais si l'un des deux est gêné par cette végétation, il pourra couper les racines qui se trouvent sur sa propriété, tant que ce n'est pas fatal pour les arbustes ou carrément remplacer cette séparation végétale par un mur, toujours dans la limite de son propre terrain. Cette édification en dur sera alors sa propriété exclusive. En cas de conflit, il est utile d'en référer au syndicat de copropriété ou à défaut à la mairie qui pourra nommer un conciliateur pour trouver un compromis entre les parties. Une fois les voies de médiation épuisées, ce sera au juge d'instance ou de grande instance, selon l'ampleur du préjudice, de trancher.

Une autre solution peut consister à renoncer à la mitoyenneté du bien. Ce peut être par une cession entre les voisins ou par abandon de l'une des parties. Cet acte discrétionnaire – qui se réalise en général devant notaire – est néanmoins impossible si les constructions dudit propriétaire sont soutenues par le mur mitoyen, que le fossé sert à l'écoulement des eaux ou que le particulier cherche par ce biais à échapper au paiement de dépenses particulières d'entretien ou de réparation qui lui sont imputables. Sachez enfin que si votre voisin prouve que durant trente ans il a été le seul à assumer l'entretien de la paroi commune, vous pouvez perdre votre droit à la mitoyenneté par prescription. ■

Mesure et Tradition
LA TRADITION DU FUTUR
Conception et Construction de Maisons Individuelles

**OFFREZ-VOUS
LA MAISON
SUR MESURE !**

Mesure et Tradition
74, avenue Foch
54000 NANCY
tél : 03 83 28 78 79
@ : mesure-et-tradition@wanadoo.fr
www.mesure-et-tradition.com

Nos agences :
NANCY / COMMERCY / EPINAL / THIONVILLE



Exposition Parures de perles

Pole Bijou Galerie à
BACCARAT du 15 janvier au 08
juin 2014.

Jusqu'au 1^{er} mars :

Mercredi, samedi, dimanche
et jours fériés : 10h-12h30 et
13h30-18h

Judi et vendredi : 13h30-18h

A partir du 1^{er} mars :

Tous les jours de 10h30 à
12h30 et de 13h30 à 18h

Rens. : 03 83 76 06 99

monique.manoha@ccvc54.fr

Venez découvrir l'art méconnu
des perliers d'art !
Le Facteur de Perles ou Perlier
d'Art créé des perles en verre.
Pour ce faire, le verre sous
forme de baguettes est chauffé
à la flamme d'un chalumeau.
L'extrémité de la baguette fond,
et la matière ainsi obtenue
est déposée sur un support
métallique (mandrin).



Spectacle Pierre Richard III

Vendredi 24 janvier 2014.

20:30. Renseignements :

www.poirel.nancy.fr

Réservations : Ensemble

Poirel 03 83 32 31 25

ensemblepoirel@mairie-nancy.fr

et points de vente habituels :

réseau FNAC www.fnac.com /

www.ticketnet.fr

Après "Détournement de
mémoires" et "Franchise
postale", Pierre Richard dévoile
le troisième opus de ses solos
autobiographiques. Dans
"Pierre Richard III", point de
drame shakespearien mais les
souvenirs du réalisateur, poète
et comédien et les pensées d'un
homme. A travers des extraits
de films, rejoués, commentés,
détournés, le grand blond avec
une chaussure noire raconte
Jean Carmet, Gérard Depardieu,
Yves Robert, Mireille Darc,
Gérard Oury ou Francis Veber.
Entre anecdotes savoureuses et
secrets de tournage, entre rires
et émotions, l'éternel maladroit,
faux distrait et tendre pitre livre
sa vie d'artiste dans un spectacle
généreux, sincère et plein
d'humour !



Théâtre 'Le Rendez-Vous des Moutards' 2014

9^e édition proposée par le
Théâtre En Kit du 1^{er} février
au 19 avril 2014. Théâtre de
la Source à Tomblaine - 1 rue
Alphonse de Lamartine.
Tél. 03 83 33 14 52 / Site :
www.theatre-en-kit.fr

Depuis 2006, le Théâtre en Kit
propose le Rendez-vous des
Moutards : des spectacles pour
les enfants, à voir en famille.
Cette année 9^e édition de
ce rendez-vous théâtral, du 1^{er}
février au 19 avril 2014, trois
mois d'hiver durant lesquels les
enfants, leurs familles et leurs
amis, peuvent venir se réchauffer
le corps et l'esprit, les samedis
après-midis et pendant les
vacances au Théâtre de la Source
à Tomblaine.

Le Rendez-vous des Moutards
c'est : 7 compagnies, 9 spectacles,
27 représentations.



Cinéma 'Le Rendez-Vous des Moutards' 2014

Du 29 janvier 2014 au 02
février 2014. Rens. :
www.festival-gerardmer.com

Le Festival international du film
fantastique vosgien célébrera sa
21^e édition. Le réalisateur français
Jan Kouven sera le président du
jury du prochain festival, où une
quarantaine de longs-métrages
seront proposés.
Nous avons révélé voici peu notre
visuel officiel qui met à l'honneur
l'un des personnages les plus
mythiques du cinéma et de la
littérature fantastiques : l'Homme
invisible.
Mais il y a aussi ce que l'on
sait moins et qui revêt une
importance tout aussi grande à
nos yeux : les actions destinées
aux scolaires et publics
handicapés ou défavorisés. Des
démarches pédagogiques que
nous initiions régulièrement et
qui offrent un plus large accès à
une culture particulièrement
populaire : le fantastique.

Pompes Funèbres - Marbrerie

ROC-ECLERC

Le logo repère du funéraire !!!

Nancy - Vandoeuvre - Saint Max - Toul - Frouard - Pont à Mousson
Lunéville - Dombasle - Baccarat - Neuves Maisons

24h / 24 - Tél : 03 83 55 55 55



Pour ton anniversaire

Sortie: 08/01/14 - (1h23) - Film Français
 Thriller **Réalisé par :** Denis Dercourt
Avec : Mark Waschke, Marie Bäumer, Sylvester Groth
Synopsis : Début des années 80. Paul, le jour de ses 16 ans, passe un pacte avec son ami Georg, qui doit quitter la ville : il pourra sortir avec sa petite amie Anna, à condition qu'il la lui rende à l'identique quand Georg le souhaitera.

Trente ans plus tard, Paul vit heureux avec Anna et leurs deux enfants. Georg réapparaît soudain à la tête du service où travaille Paul. Est-il revenu pour reprendre Anna...?



Les Sorcières de Zugarramurdi

Sortie: 08/01/14 - (1h52) - Film Espagnol
 Comédie, épouvante-horreur **Réalisé par :** Álex de la Iglesia
Avec : Carmen Maura, Hugo Silva, Mario Casas
Synopsis : En plein jour, un groupe d'hommes braque un magasin d'or de la Puerta del Sol à Madrid. José, père divorcé en plein conflit avec son ex-femme, Tony, son complice, sex-symbol malgré lui,

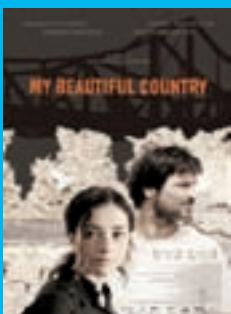
Manuel, chauffeur de taxi embarqué contre son gré dans l'aventure, et Sergio, le fils de José, partent en cavale. Objectif : atteindre la France en échappant à la police... Mais arrivé près de la frontière française, dans le village millénaire de Zugarramurdi, le groupe va faire la rencontre d'une famille de sorcières, bien décidées à user de leurs pouvoirs maléfiques pour se venger des hommes... *Avertissement : des scènes, des propos ou des images peuvent heurter la sensibilité des spectateurs.*



Mère et fils

Sortie: 15/01/14 - (1h52) - Film Roumain
 Drame **Réalisé par :** Calin Peter Netzer
Avec : Luminita Gheorghiu, Bogdan Dumitrache, Ilina Goia
Synopsis : Cornelia, 60 ans, mène une vie privilégiée à Bucarest, entourée de ses amis riches et puissants. Pourtant, les relations tendues qu'elle entretient avec son fils la tourmentent. Celui-ci repousse autant qu'il peut la

présence d'une mère possessive. Quand Cornelia apprend qu'il est impliqué dans un accident de voiture qui a coûté la vie à un enfant, elle va utiliser toute son influence pour le sortir de cette situation où il risque une sévère peine de prison. Mais l'enfer du fils est pavé des bonnes intentions de sa mère. La frontière entre amour maternel et manipulation est mince... "Ours d'Or" Berlin 2013, "Oscar meilleur film étranger".



My beautiful country

Sortie: 15/01/14 - (1h28) - Film Serbe
 Drame **Réalisé par :** Michaela Kezele
Avec : Zrinka Cvitesic, Misl Maticevic, Andrija Nikcevic
Synopsis : 1999. En pleine guerre du Kosovo, Danica, une jeune veuve d'origine Serbe qui vit seule avec ses deux fils, découvre chez elle un soldat albanais gravement blessé. Elle décide de le soigner au risque de se mettre en danger. Le délicat portrait

d'une femme et de ses deux enfants pris dans la tourmente d'un conflit totalement incompréhensible.



OUVERT 7/7j

LE BOWLING
VANDOEUVRE

16 Pistes - Billards - Bar-Restaurant
Organisation de soirées



Spécialiste de la formule
REPAS + BOWLING

Rejoignez-nous sur Facebook

23 Boulevard de l'Europe à Vandoeuvre - **03 83 56 01 11**
www.bowling54.fr

ABONNEZ-VOUS À

LORRAINE
MAGAZINE

Recevez Lorraine Magazine tous les 15 jours pendant un an !

Soit 22 numéros, directement chez vous, au tarif unique de 30 € vous ne payez QUE l'affranchissement.

Oui, je souhaite m'abonner à Lorraine Magazine pour un an, soit 22 numéros.

M. Mlle Mme

Nom

Prénom

Adresse

.....

Email@.....

Je joins un chèque de 30 € à l'ordre de SCPP
8 Rue Grandville 54000 NANCY

Bélier (du 21 mars au 20 avril)

Amour: Vous allez vivre des journées d'intense satisfaction et de plénitude. **Travail-Argent:** Vous ne risquez pas de jouer les utilités ! Ces jours-ci, vous bénéficiez de bons appuis. Des projets vous dynamisent et se concrétisent par un très beau succès. **Santé:** C'est la forme.



Taureau (du 21 avril au 20 mai)

Amour: Célibataire, vous pourriez vivre une belle histoire d'amitié qui pourrait se transformer, plus tard, en histoire d'amour. **Travail-Argent:** Vous aurez l'opportunité de mettre en valeur votre esprit créatif. **Santé:** Vous aurez le sommeil léger.



Gémeaux (du 21 mai au 21 juin)

Amour: Vos sentiments, aussi profonds qu'ils soient, ne seront pas perçus à leur juste valeur. **Travail-Argent:** Ambiance studieuse, ce qui doit vous convenir tout à fait. Vous ne perdrez jamais de vue vos intérêts et ce n'est pas cette semaine que l'on réussira à vous faire lever le nez, même s'il est question de vous amuser. **Santé:** Bonne énergie.



Cancer (du 22 juin au 23 juillet)

Amour: Vous vivez en ce moment la félicité des petits bonheurs quotidiens, et les joies de la sécurité affective. **Travail-Argent:** N'angoissez pas, vous êtes à la hauteur et c'est le moment de le prouver. **Santé:** évitez les repas trop copieux. Vous avez besoin de perdre un peu de poids.



Lion (du 24 juillet au 23 août)

Amour: Une histoire ancienne risque de revenir dans vos conversations. **Travail-Argent:** Après les retards et les contretemps qui vous ont perturbé, vous aurez enfin le temps nécessaire pour agir à votre guise. **Santé:** Sortir c'est bien, mais il faut aussi penser à se reposer ou vous ne suivrez pas le rythme.



Vierge (du 24 août au 23 septembre)

Amour: Vous aurez envie de réunir autour de vous ceux que vous aimez. Pour ce faire, vous leur proposerez une activité commune. **Travail-Argent:** Vous bénéficiez de bonnes conditions pour montrer ce dont vous êtes capable. Profitez-en. **Santé:** Estomac fragile.



Balance (du 24 septembre au 23 octobre)

Amour: Le climat sentimental incitera les couples déjà formés à examiner et à améliorer leurs relations. **Travail-Argent:** Vous évoluerez avec aisance, dans un climat agréable et porteur. **Santé:** Les excès de table et de boissons sont néfastes.



Scorpion (du 24 octobre au 22 novembre)

Amour: Vous devrez vous bagarrer pour défendre votre place auprès de l'être aimé ou d'un ami proche. **Travail-Argent:** Votre ténacité et votre perspicacité feront pencher la balance de votre côté. **Santé:** Vérifiez votre vue, elle peut être la cause de migraines.



Sagittaire (du 23 novembre au 21 décembre)

Amour: Durant cette période votre vie privée sera plutôt calme, sans surprises, mais pas sans tendresse. Les rapports avec les enfants sont excellents. **Travail-Argent:** Ce n'est pas le domaine du travail qui est en vedette. C'est une période un peu austère et des heurts avec certains collègues sont toujours possibles. **Santé:** Maux de gorge.



Capricorne (du 22 décembre au 20 janvier)

Amour: Vous passerez des moments inoubliables auprès de l'homme ou de la femme de votre vie. **Travail-Argent:** Les projets, les affaires sont toujours plus ou moins en gestation et ne peuvent réellement démarrer. **Santé:** Vous n'avez qu'une envie c'est de profiter de la vie et la forme vous accompagne.



Verseau (du 21 janvier au 19 février)

Amour: Vos remarques pourraient blesser l'un de vos proches. **Travail-Argent:** Attendez un peu pour traiter des affaires délicates ou encore pour présenter des projets qui vous tiennent à cœur. Ce n'est pas la bonne période. **Santé:** Excellente résistance physique.



Poissons (du 20 février au 20 mars)

Amour: Ce n'est pas encore la passion mais vous vous en approchez. **Travail-Argent:** Vous humez l'aventure comme d'autres respirent le bon vin. Vous qui aimez l'action et les grands espaces, vous serez servi. **Santé:** Faites des petits déjeuners consistants.



LE PETIT COMPTOIR

Denis TABOUILLOT
5 Quai des Petits Bosquets
LUNÉVILLE - 03 83 73 14 55
www.hotel-les-pages.fr

FILETS DE CHAPON FARCI AUX ARTICHAUTS

Ingrédients pour 6 personnes

3 suprêmes de chapon (les manchons serviront à faire le fond), 2 filets de poulet pour la farce (ou un suprême de chapon), 300 g de foie Gras, 2 blancs d'œufs, 10 à 20 cl de crème fraîche, 6 artichauts poivrade, 3 échalotes, 10 châtaignes, Bouquet garni, sel, poivre, une pointe de piment d'Espelette.

Préparation

Pour la farce : Hacher finement la chair de chapon (ou de poulet). Mélanger avec les blancs d'œufs, la crème, le sel, le poivre et le piment d'Espelette afin d'obtenir une farce ferme.

Préparation de la garniture : Saisir à la poêle les artichauts poivrade, les échalotes et les châtaignes- Réserver.

Préparation du filet de chapon : Ouvrir le filet de chapon en portefeuille, garnir de farce, disposer des morceaux de foie gras et des petits morceaux d'artichauts, de châtaignes et d'échalotes cuits. Refermer, ficeler et cuire à la poêle en saisissant fortement les deux faces puis finir la cuisson en couvrant, à basse température. Il est possible de continuer la cuisson au four, à 80 degrés. Quand le foie gras est à 50 degrés, à vérifier avec une sonde, on stoppe la cuisson, souligne le chef.

Pour la sauce : Faire un fond de sauce avec les os du suprême de chapon. Pour ce faire concasser les os, les faire revenir jusqu'à coloration dans un faitout, mouiller avec de l'eau et du vin blanc. Répéter l'opération plusieurs fois, puis ajouter un bouquet garni et couvrir. Laisser mijoter puis passer le jus au chinois. Déglacer (c'est-à-dire dissoudre les sucs caramélisés) de la poêle de cuisson du chapon avec du vin blanc. Ajouter du fond de chapon et un petit peu de garniture cuite. Mixer et réduire la sauce, la passer au chinois, monter au beurre (c'est-à-dire incorporer du beurre dans la sauce avec un fouet en effectuant un mouvement tournant) et assaisonner. Au moment du dressage sur assiette, disposer les tranches de filet farci sur les légumes et décorer d'un trait de sauce.



CHEMINÉES MICLO, LES MAÎTRES DU FEU !

SOLDES
JUSQU'AU 5 FÉVRIER
SUR MODÈLES D'EXPOSITION



UNE GAMME D'ENFER,
DÉMON DE TECHNOLOGIE.



FONDIS - Moon Celia - Negro A. /
Foyer Ulys® 800 V



MAX BLANK
Rio WF Stone



CHAZELLES -
Ligne contemporaine / City



MAX BLANK
Boston S



SPARTHERM - Arte 3RL - 60h



CONTURA
630 T

Devis d'installation gratuit sous réserve d'une visite préalable en magasin

CHEMINÉES & POÊLES

Miclo
TOUT L'ART DU FEU

→ **NANCY** 03 83 57 91 63

48, rue de Nabécor 54000 (Prolongement rue Oudinot)

→ **BERTRICHAMPS** 03 83 75 31 76

40, rue Donatien Haxaire 54120 (Prox. Baccarat)

www.cheminees-miclo.fr



Ouvert
sans interruption
du mardi au samedi
de 9h30 à 19h30
Lundi de 14h à 19h

**Accueil
chaleureux
Conseil**

RAYON BIO

OFFRE DÉCOUVERTE
-10%*
SUR TOUT LE MAGASIN



RAYON BIO

4500 RÉFÉRENCES à LAXOU

*Emmanuelle, Alexandre et
toute l'équipe du magasin,
sont à votre écoute pour
vous conseiller*



**être responsable
sur une démarche
de proximité**



**MIEL
D'EUCALYPTUS
bio, 500g**

Provenance Nature

5,98€ ~~8,27€~~

Prix Kg/L 11,96€



**SUCRE DE CANNE
roux clair, bio, 1kg**
Moulin des Moines



3,10€
~~4,39€~~

45, Av. de la Libération
54520 LAXOU
Tél. 03 83 41 48 69
Fax 03 83 40 33 27
www.rayonbio.com

RAYON BIO
ACCEPTÉ
LES TITRES
RESTAURANT



**RAYON BIO vous propose une carte de fidélité,
demandez la !**

