

LORRAINE MAGAZINE

#07
du 29 Mai
au 11 Juin
GRATUIT

- **Portrait**

Aurélien Terrible,
New-York dans l'objectif

- **A Voir**

Le corps en images,
au Muséum-Aquarium

- **A Faire**

Visite du Parc archéologique
européen de Bliesbruck-
Reinheim

I ♥ New-York

À La Foire internationale de Nancy (31 mai > 10 juin)



mmH en partenariat avec l'ASNL

La 6^{ème} édition a rassemblé toutes les bonnes volontés pour allier le sport aux valeurs citoyennes.

1 200 jeunes de 8 à 14 ans ont participé à ce grand rendez-vous ludique et pédagogique. Organisés dans les quartiers gérés par mmH, les trophées ont rassemblé plus de 30 partenaires pour véhiculer l'esprit sportif et l'attitude respectueuse.

Un grand défi ! Il n'y a pas de fleuves sans petites rivières...

Une manifestation réussie grâce aux communes d'accueil de Champigneulle, Jarville, Jœuf, Pont à Mousson, Vandœuvre et leurs clubs de foot, l'US Vandœuvre Foot, Jarville Jeune Football, l'ES Jœuf Football, le RC Champigneulle et l'Entente Sportive PAM-Norroy-Vandières, les associations locales et tous nos partenaires.



Prochaine parution le
12 Juin

Lisez également votre magazine
et tous les anciens numéros
GRATUITEMENT sur notre site
www.lorrainemag.com

Rejoignez-nous sur Facebook
facebook.com/LorraineMagazine

Lorraine Magazine
est une publication de SCPP
N°ISSN : 2265-9919

Directeur de la publication
Philippe Poirot • 06 49 35 04 30
philippe@lorrainemag.com

Directrice de la publicité
Sylvie Courtin • 06 14 12 54 38
sylvie@lorrainemag.com

Rédaction
03 83 35 89 97

Service commercial et publicité
03 83 35 89 95

Réalisation graphique
Franck Collot • 06 31 07 53 54

Journalistes
Alice Cimiez • Pauline Jolain • Etienne
Martin • Laurent Siatka

Crédits photos
© Aurélien Terrible (couverture), DR,
Lorraine Magazine

Distribution
Distri-mag • 06 77 06 97 06

Pour nous écrire
Lorraine Magazine - SCPP
8 rue Grandville 54000 NANCY
www.lorrainemag.com/contact
SARL au capital de 12000€
Dépôt légal n°1741

Imprimé par BLG Toul sur papier
PEFC. La reproduction intégrale
ou partielle de ce magazine est
interdite sauf accord écrit de
Lorraine Magazine.



Bouclez vos ceintures ! Nous vous emmenons à New-York, la ville qui ne dort jamais, en Algérie, dans des abbayes, à Lyon, chez les Romains, au cœur du corps humain... et tout cela sans quitter la Lorraine. Comment cela est-ce possible ? Ahh, c'est tout simple, il suffit de lire les pages qui suivent, mais parce qu'on vous aime bien, nous vous donnons le plan de vol dans cet édito.

Vous commencerez par un long courrier : Nancy-New-York. Atterrissage réussi et en douceur à la Foire Expo. Une plongée « in the place to be ». Profitez-en pour faire le tour de la ville et découvrir les talents lorrains qui réussissent outre-Atlantique comme Aurélien Terrible.

La *Lorraine Magazine Air Line* vous invite ensuite à remonter à bord pour partir découvrir le corps humain. Là aussi, on n'y dort jamais vraiment. De l'Antiquité à nos jours, vous découvrirez les prodigieuses avancées faites par la science et la médecine.

La prochaine escale est littéraire. Nous vous avons sélectionné trois ouvrages très différents les uns des autres, qui sont autant de destinations possibles : portraits d'Algériens et Algériennes qui font la France ; plongée au cœur des abbayes de Lorraine, intactes ou ruinées ; parcours romano-historique dans l'effervescence lyonnaise avec un thriller judiciaire prenant.

Deux escales achèvent votre voyage : une escale décoiffante avec la découverte de parcs d'attractions et une remontée dans le temps à Bliesbruck-Reinheim la romaine.

Ding ! Nous venons d'atterrir en Lorraine. Vous pouvez détacher vos ceintures. Merci d'avoir choisi notre « compagnie » pour voyager et vous évader. A dans 15 jours pour un prochain voyage !

À LA UNE

I ♥ New-York

4

✎ PORTRAIT

New-York dans l'objectif

6

👁️ À VOIR

Le corps en images

8

La Renaissance aussi à Toul

9

👉 À FAIRE

Walygator, bien dans sa nouvelle peau

10

Ave César, ceux qui veulent visiter
Bliesbruck-Reinheim te saluent !

12

30^e festival « Rues & Cies »

14

3^e Rencontre Equestre de Lunéville

16

Au cœur des thermes de Bains-les-Bains

17

🚩 À DÉCOUVRIR

La Montagne des Singes s'engage

18

📖 À LIRE

Abbayes en Lorraine

20

La part de l'aube

21

🏠 HABITAT

5 règles pour bien choisir son colocataire

22

L'OPH de Nancy, là où on ne l'attend pas !

23

Qualité, confort, bien-être

25

La pergola fait de l'ombre aux vérandas

26

La cabane au fond du jardin

28

La petite maison dans la forêt

30

Une maison toute en chanvre

32

Actéa, la qualité, les conseils et le
savoir-faire

36

Créastyl' Idées

34

Toiture : éviter les mauvaises tuiles

37

Panneaux solaires : rentables sur le
long terme

40

+ SANTÉ

Tomber malade à l'étranger

42

ET TOUJOURS ...

Agenda, Cinéma, Jeu-concours, Recette et
Horoscope à la fin du magazine.

Borayale
Fête
des
Pères

11 rue des Ponts 54000 NANCY

03.83.36.76.31

www.borayale.fr

La Fête des Pères, c'est Royale !



Bijoux



Montres



Maroquinerie



DIESEL

POLICE

CASIO

I ♥ NEW-YORK

Le thème de la prochaine foire internationale de Nancy est des plus alléchants : New-York City. La Grosse Pomme. Les taxis jaunes. La Statue de la Liberté. Manhattan... La liste est sans fin car plus qu'une ville, N.Y. est une star. 10 jours de rêve en perspective.

Il y a certaines villes dont la simple évocation du nom est magique. Des villes qui, quoi qu'on fasse, font partie d'un panthéon mondial. Rome, la ville éternelle, Paris, la ville lumière, Londres, Tokyo, Shanghai ... et New-York bien sûr. Tout le monde a entendu parler de « N.Y. City ». Chacun de nous a en tête un monument, vu une série TV s'y dérouler, entendu parler des attentats. New-York est plus qu'une ville, plus qu'un mythe : c'est une ville star, une étoile dans le firmament des gratte-ciels. Durant des décennies, N.Y. était la porte du Nouveau Monde. Les plus beaux transatlantiques s'y arrimaient. L'aéroport J.F.K. a supplanté les fameux *piers* de Manhattan mais la magie reste la même.

New-York, c'est aussi ses taxis jaunes, Audrey Hepburn devant la vitrine de Tiffany, Frank Sinatra ou Alicia Keys qui la chantent, Broadway, Liza Minelli, le Bronx, China Town, Little Italy ... une ville *melting pot* à l'image des Etats-Unis. Et puis, c'est la Côte Est, la plus européenne, celle des vieilles familles et des grandes fortunes. Il y a tout et de tout à N.Y.

Cette attraction universelle, cette ville que l'on reconnaît au premier coup d'œil (comme les immeubles de briques avec leurs escaliers métalliques accrochés aux façades), la Foire Expo de Nancy vous propose de la découvrir du 31 mai au 10 juin.



1 500 m²

Pas moins de 1 500 m² d'exposition sont consacrés à la mégalopole. Ils permettent de retracer l'histoire de la ville au cours du XX^e siècle et d'aborder quelques uns de ses quartiers les plus emblématiques.

La statue de la Liberté (la seule main avec son flambeau, dont une réplique sera présente, mesure déjà près de 4,20 m de haut !) est un cadeau de la France aux Etats-Unis d'Amérique. Elle est due à Bartholdi. Pour la petite histoire, la légende veut qu'il se soit inspiré de sa mère, aux traits plutôt austères, pour modeler le visage.

Tout à côté vous est présenté Ellis Island. L'île des immigrants jusqu'en 1954. Un moment d'émotion qui retrace la vie de tous ceux qui venaient tenter leur chance au Nouveau Monde.

Mais avant d'arriver sur le sol américain, il faut traverser l'Atlantique. Le XX^e siècle va voir une concurrence acharnée entre la mer et les airs. D'un côté, des *liners* toujours plus grands, toujours plus rapides. L'un des fleurons de la Compagnie Générale Transatlantique, dont une maquette rappellera la gloire, était le Normandie. Tous les plus grands noms de l'Arc Déco participèrent à la création de ce palace flottant, à nul rival quant au luxe et au confort. Légende dès son lancement, remportant le fameux Ruban Bleu, il finit tristement dans le port de N.Y. en 1942. De l'autre, les avions, toujours plus gros et plus autonomes. Et puis, il y des légendes comme le fameux zeppelin Hindenburg. Dirigeable gigantesque, il doit sa renommée tant à son luxe qu'à sa terrible tragédie.

Mais N.Y. City, ce sont aussi des villages, comme Little Italie où 120 000 Italiens s'installent au début du XX^e siècle. Pour vous, la Foire Expo a reconstitué Mulberry Street et ses célèbres façades en briques avec leurs escaliers de secours, les *barber shops* ou les épiceries. On a également reconstitué une caserne de pompiers. Des documents d'époque vous parlent aussi de Wall Street en 1929, année de fameuse grande crise. Un foisonnement d'infos à l'image de la ville. De cette époque bouillante que sont les années 30, l'exposition rappelle aussi la prohibition et le développement de la mafia et des gangsters.

Que serait N.Y. sans Manhattan ? Certains de ses gratte-ciels sont mondialement célèbres : l'Empire State Building, le Chrysler





Photos © Aurelien Terrible

Building, ses aigles (un est reconstitué) et sa célèbre flèche argentée, le Flatiron dont d'authentiques fenêtres vous seront présentées, le Rockefeller Center, etc.

Heureusement d'ailleurs qu'il y a ces gratte-ciels pour les super-héros américains. A quoi ressemblerait Spider-Man dans un village lorrain aux maisons basses ?! Les super-héros, Batman, Iron Man, Superman, Captain Marvel, font aussi partie de l'histoire de N.Y. et du patrimoine américain. Figurines et ouvrages collectors vous évoqueront quelques bons souvenirs.

Vous croyez avoir fait le tour de la ville ? Eh bien non. L'exposition vous entraîne encore à la découverte de la plus longue avenue du monde : Broadway, 22 km qui forgèrent les légendes du théâtre ou des fameuses parades. Découvrez un quartier entier de boutiques d'électroménager, une agence de la Pan Am, un garage Texaco et une splendide chrysler New Yorker 1947. New York, c'est aussi une explosion artistique avec les années 1960. Pensez à Warhol, au pop art, au beatnik et autre mouvement hippie, au Studio 54, au magazine *Vogue*...

Ne ratez pas non plus la reconstitution d'un des endroits phares de la Grosse Pomme : Time Square avec ses lumières, ses boutiques de mode et ses magasins de souvenirs.

Visiter le hall D, c'est plus que parcourir quelques allées, c'est plonger dans une ville internationale que tout le monde connaît par touches, même sans y être allé.

On ne vous a parlé que de New-York, mais les sept halls de la Foire ne se résument pas qu'à cela. Plus de 650 exposants vous attendent, ainsi que de nombreuses manifestations musicales, festives, etc. Allez-y, ça vaut vraiment le coup. ■ **Etienne MARTIN**

◆ De 12h à 22h la semaine et de 11h à 22h les weekends. Fermeture le dernier jour à 20h.

De nombreuses promotions permettent d'accéder à la Foire à moindre coût, notamment si vous choisissez de venir en bus. Tous les renseignements sur www.lorraine-expo.com

VOTRE PHOTO DE TAXI

Les taxis sont souvent l'identité d'une ville : pensez à New-York, Londres ou La Havane. Vous l'avez déjà remarqué ? La Foire aussi. Alors envoyez via le site www.lorraineexpo.com ou Facebook votre photo (exotique, esthétique ou insolite) d'un taxi que vous avez utilisé au cours d'un de vos voyages. Les 20 plus beaux clichés seront présentés ensuite à la Pépinière.



NEW-YORK DANS L'OBJECTIF



Des idées, de l'audace, un regard nouveau, une fascination pour la Grosse Pomme... Aurélien Terrible est un jeune photographe au talent certain. *Lorraine Magazine* est parti sur les traces de ce Nancéien d'origine.

Vingt-cinq ans. Un quart de siècle. Cela peut sembler jeune mais est-ce vraiment à l'âge que l'on juge le talent d'une personne ? Aurélien Terrible a la fraîcheur de sa jeunesse, certes. Il a aussi cette audace qui l'autorise à bousculer et à s'affranchir des codes.

Premier voyage

A 18 ans, armé de sa seule volonté et d'un passeport en règle, il s'envole pour New-York. Pourquoi cette ville plus qu'une autre ? Parce qu'elle le fascine depuis toujours. Parce qu'avec une maturité évidente, il reconnaît aussi que le rêve américain reste bien vivant en Occident. Et c'est vrai. Dites à vos amis « pour les vacances, je suis parti aux States » ou « je reviens d'un séjour en Allemagne [nlndr : je n'ai rien contre l'Allemagne, bien au contraire] », vous verrez que l'effet n'est pas le même.

Cette première confrontation à la ville, il l'a faite appareil photo au poing. Pour immortaliser mais surtout pour partager ses découvertes, ses émotions et ses explorations. Première exposition à son retour, premiers succès.

Ce voyage le forge : il doit se débrouiller au quotidien, apprendre l'anglais parlé sur le tas, découvrir la photographie. Et puis, il y a des petites récompenses comme celle de traverser chaque soir la baie de N.Y. pour rejoindre son *Bed & Breakfast* à Staten Island.

Photos + visites

Les années passent, les voyages s'enchaînent. Il explore le pays à plusieurs reprises mais garde toujours une attache dans la Grosse Pomme. Sa passion l'amène à peaufiner sa connaissance de l'histoire et de l'architecture de la ville. Il se démarque en réalisant des photos impressionnantes au sommet de buildings. Il grimpe là où c'est interdit, profite de circonstances souvent uniques pour ramener des clichés qui interpellent (et qu'il aurait du mal pour certains à pouvoir refaire aujourd'hui).

Fort de sa connaissance atypique de la ville, il propose aux habitants de N.Y. comme aux touristes des visites insolites, décalées, novatrices. Sortir des sentiers battus pour mieux explorer une ville en permanente métamorphose.

En parallèle, un éditeur allemand, séduit par son travail, lui offre une vraie vitrine de diffusion. Une collaboration qui lui permet de se dégager de certaines contraintes matérielles pour se consacrer pleinement à la photographie et aux voyages. Sa prochaine destination ? L'Amérique du Sud.

Faire une photo est à la portée de tous. Il suffit d'appuyer sur un bouton. Mais faire une belle photographie où l'émotion et la beauté transparaissent, ça, ça demande un quelque chose de plus qu'Aurélien Terrible a. ■ **Pauline JOLAIN**

📍 Ses travaux seront exposés lors de la Foire Expo de Nancy.
www.justerrible.com

Photos © Aurélien Terrible



**BIENTÔT LA HAUTE SAISON :
TESTEZ VOS TRANSATS
MAINTENANT !**

Tout simplement partir.

Partez plus longtemps et économisez!
Majorque dès **733 €**
Vol & 12 jours en hôtel de catégorie moyenne
avec formule tout compris.
Départs de Zweibrücken durant toute la saison.

Prix TTC par personne en chambre double. Dans la limite des disponibilités.

License: 06795017

L'TUR Nancy

46 Rue Saint Jean

Tél. 03.83.48.11.00 · nancy@ltur.fr

L'tur
Tout simplement partir.

LE CORPS EN IMAGES

Le Muséum-Aquarium, à l'occasion des festivités Renaissance, propose une étonnante exposition sur la connaissance du corps, tant humain qu'animal, où le passé et le présent se confrontent.

Le ton est donné dès le début de l'exposition : un montage vidéo, conçu comme un puzzle du corps humain, accueille les visiteurs. Pluriel, ce montage fait la jonction entre le dessin anatomique à main levée et l'imagerie médicale moderne (radiographie, échographie, IRM, scanner). Anachronique ? Non, car l'exposition « Corps en images » s'intéresse à l'anatomie humaine et animale, de l'Antiquité en passant par la Renaissance, et les premières dissections publiques, jusqu'aux techniques contemporaines de l'imagerie médicale. L'un des buts du muséum-aquarium est ainsi de sensibiliser les visiteurs aux évolutions des modes de représentation du corps, ce qui explique que l'exposition soit à la fois historique, scientifique et ... artistique.

Une expo – 6 parties

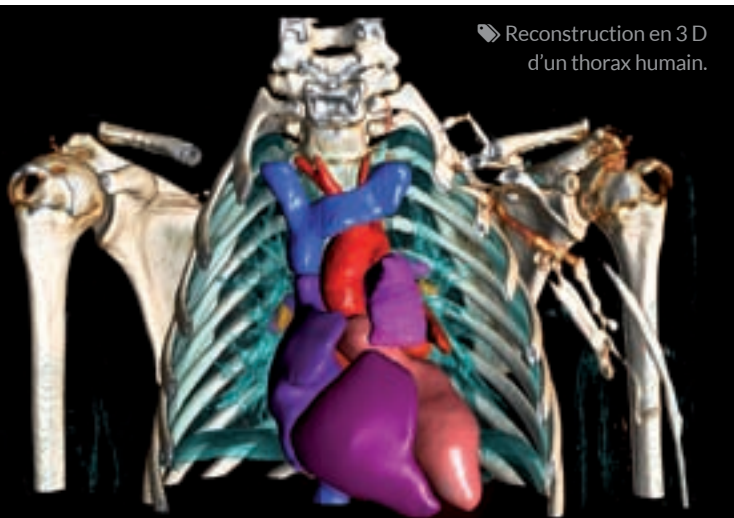
Comme à son habitude, le muséum a opté pour une approche claire et pédagogique. Six parties rythment le parcours du visiteur :

Corps imaginé

Notre connaissance du corps humain est le fruit de siècles de connaissances, d'expériences et de recherches. Au départ, l'Égypte antique et sa fameuse technique d'embaumement (« momification ») qui permettait aux corps humains et animaux (carpes, chats, serpents...) de traverser les siècles.

Un portrait d'Hippocrate rappelle que les Grecs et les Romains font d'importantes avancées en se détachant d'anciennes croyances et superstitions. Les théories foisonnent, notamment celles des humeurs qui prédomina jusqu'au XIXe siècle.

Galien et les séances de dissections de Vésale à Padoue, en autres, permettent de faire des pas de géants à la fin du Moyen-âge et sous la Renaissance. Mais il est encore difficile de faire admettre que le corps humain, même mort, peut-être un simple sujet d'étude.

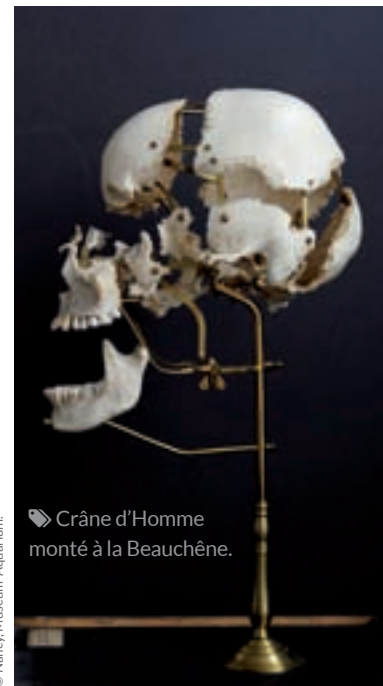


Reconstruction en 3D
d'un thorax humain.

© Institut de la recherche contre les cancers de l'appareil digestif.



© Nancy Muséum-Aquarium.



Crâne d'Homme
monté à la Beauchêne.

Corps exploré

À l'époque moderne, la connaissance du corps se diffuse par de nombreux supports : ouvrages, planches, écorchés, cires anatomiques, squelettes articulés, etc. Il n'est pas rare que des artistes chevronnés aident alors les anatomistes. La découverte des rayons X par les Curie provoque un profond bouleversement : on peut observer le corps en vie !

Corps animal

On l'oublie souvent, mais la connaissance du corps humain doit beaucoup à l'étude du modèle animal. Non soumis aux diktats religieux ou moraux de leur temps, les corps des animaux ont toujours été des sources d'études de premier plan. C'est ainsi que se développe en parallèle la science vétérinaire, si précieuse à l'homme pour le travail (animaux de trait) comme pour l'affectif (animaux domestiques).

Corps sensible

Aujourd'hui, dans les blocs opératoires, l'image est devenue un outil indispensable. Elle permet des interventions moins invasives et plus sûres.

Corps virtuel

Chaque être humain (et donc son corps) est unique. Les chirurgiens doivent s'adapter à chaque intervention. Les techniques d'imagerie permettent de visualiser en amont ces différences individuelles via une reconstruction virtuelle du corps du patient. Ces images sont tout aussi utiles pendant l'opération qu'au cours de diverses formations. La technique et la représentation du corps évoluent sans cesse.

Corps vécu

La dernière partie de l'exposition présente le regard d'artistes contemporains sur le corps avec pour base le monde médical. Une réflexion qui s'inscrit parfaitement dans l'esprit de la Renaissance.

En somme, un très belle exposition sur l'approche du corps, sur son exploration, sa connaissance et sa représentation. En trame de fond, c'est finalement l'histoire de nos sociétés humaines qui s'offre à nous. ■ Etienne MARTIN

Du 4 mai au 5 janvier 2014.
www.museumaquariumdenancy.eu

LA RENAISSANCE AUSSI À TOUL

La cité épiscopale ne veut pas passer à côté de la célébration de la Renaissance, opération culturelle et festive initiée par Nancy. Avec Toul, c'est donc toute la Lorraine qui fête cette époque clé de notre histoire.

A suivre du 7 juin au 15 septembre.

Une ville clé pour la Renaissance en Lorraine. Toul ne prend pas de détour et ne compte en aucun cas se laisser voler la vedette par sa voisine Nancy. En mettant en avant son patrimoine Renaissance, la ville propose un retour sur un passé glorieux, longtemps sur le devant de la scène.

C'est à Blénod-les-Toul que tout aurait commencé dans le domaine de l'architecture Renaissance. Avec son église, la petite bourgade se place en précurseur dès le premier tiers du XVI^e siècle.

Comme souvent à Toul, l'évêque est le relai, voire le pilier du développement de la ville. L'évêque Hugues des Hazards a eu la chance de faire ses études théologiques à Sienne. C'est dans ses bagages qu'il va rapporter les premières bases de ce grand mouvement intellectuel et artistique.

Ainsi, même la flamboyante cathédrale qui fait la renommée de la ville, cache-t-elle dans son ombre quelques trésors de la Renaissance, aujourd'hui rénovés, comme le cloître de la collégiale Saint-Gengoult. Idem pour la chapelle des Evêques qui reste une référence pour les architectes. Sa voûte plate en pierre, est à cette époque la plus grande jamais réalisée. Une prouesse technique que seule l'invention du béton armé viendra détrôner.

Trois grandes expositions

En célébrant la Renaissance, Toul offre un parcours à suivre par le plus grand nombre. Trois grandes expositions rendront hommage aux hommes qui ont fait cette époque. Dans *Impressum Tulli*, les premières impressions d'un traité de perspective de Jean Pèlerin, rappelle à quel point ce document a pu révolutionner les arts en cette période. L'exposition *Renaissance en cathédrale* propose un parcours dans le célèbre édifice pour se rendre compte au fil des pas, du soin apporté à l'époque par les évêques pour embellir la cathédrale. *Entre gothique et Renaissance* fait le pari, elle, de se concentrer uniquement sur la façade de la cathédrale, véritable livre d'histoire vertical. Pour la première fois, des statues, qui ornaient autrefois la façade seront montrées au public. De la pure fantaisie sur fond gothique.

Un été rythmé par la Renaissance

Pendant les mois de juin juillet et août, toutes les animations estivales seront aux couleurs de la Renaissance. Un itinéraire marquera sur le sol des rues de la ville les principaux trésors à ne pas rater. Des visites guidées seront régulièrement proposées. La traditionnelle mise en lumière de la cathédrale sera elle aussi sur le thème de la Renaissance. Même le feu d'artifice du 12 juillet sera sur ce thème. Les plus gourmands seront de la partie pour le repas Renaissance dans le cloître de la collégiale. Encore plus original : *le Casse-croûte de Quasimodo* permet une visite de la cathédrale un peu insolite avec un pique-nique renaissance au moment du coucher de soleil, perché à 50 mètres de haut. De quoi rendre inoubliable cette époque historique, peut-être un peu souvent oubliée dans la cité épiscopale. ■

Plus de renseignements : www.toul.fr/renaissance

ça se passe à Toul...

7 juin
>> 15 sept.
2013



Vivez
la Renaissance
à Toul



Expositions | Concerts
Conférences | Animations
Spectacles...



www.toul.fr



renais
sance
Toul|2013

Credits photos : stocklib.fr / Florence Reich (Ville de Toul), Licenses N° 94-0409 / 54-0410

outier ségarden | ville de toul

WALYGATOR, BIEN DANS SA NOUVELLE PEAU

Dans quelques jours les cris de joie des enfants remplaceront le bruit des engins de chantier. Nouveaux propriétaires, nouveau look, nouvelles attractions, nouveaux spectacles... le parc Walygator a pris un sacré coup de jeune. Ouverture le 1^{er} juin.

Dans les allées du premier parc d'attraction de Lorraine c'est l'effervescence, 50 personnes travaillent non stop pour que tout soit prêt le 1^{er} juin. Pour Jacqueline Lejeune et ses deux associés – propriétaires du parc Walygator depuis le 26 mars dernier – pas question de faire une pause. Il faut dire que les travaux entrepris sont énormes et le timing serré. Premier gros chantier : la remise en état d'un parc pas vraiment réputé pour sa propreté. En deux mois tout a été vérifié, rénové, réparé. Y compris les plans d'eau du parc, débarrassés de plusieurs tonnes de vase. Un bon coup de propre qui s'accompagne aussi d'un coup de jeune. L'anti-rides miracle ici c'est la peinture et il en a fallu plus d'une tonne pour redonner des couleurs au parc. Du vert anis et du rose fuschia un peu partout y compris sur le nouveau logo et la mascotte Waly qui en a aussi profité pour faire un lifting.

60 attractions pour toute la famille

La mue du parc se poursuit dans les attractions, qui fonctionneront toutes, c'est promis, à l'ouverture du parc. Sur les 3 millions d'euros injectés par les nouveaux propriétaires, une grande partie a été dépensée pour remettre en état des manèges à l'arrêt. Le Tang'Or, la Dark Tower et l'Anaconda, le grand huit en bois emblématique du parc, seront en marche pour les amateurs de sensations fortes. Pour transformer le parc en paradis des petits, les nouveaux propriétaires ont acheté de nouvelles attractions : un Carrousel 1900, sur 2 étages, un parcours d'acro game (de l'acro branches sans les arbres !) et un mini golf couvert et animé. « Nous voulons redonner une âme à ce parc, explique Jacqueline Lejeune, et en faire un lieu où parents, enfants et ados puissent passer du bon temps et vivre un moment magique dans le parc. » Pour la magie la nouvelle direction mise sur les spectacles – tous nouveaux eux aussi – et particulièrement sur l'X-Trem show, un spectacle sur le thème de James Bond avec fumigènes, cascades et



explosions qui investira plusieurs espaces du parc. « Nous misons beaucoup sur cette nouvelle image, explique Frédérique Drouin en charge de la communication du parc, et espérons accueillir cette année 380 000 visiteurs soit autant que l'année dernière avec pourtant deux mois d'exploitation en moins. Il y a une vraie attente et pas mal de curiosité, ça frémit sur les réseaux sociaux ! Nos tarifs n'ont pas augmenté et nous avons développé plusieurs offres intéressantes comme le Walypass qui permet d'accéder au parc toute l'année en vente jusqu'à la

veille de l'ouverture 60 € au lieu de 100 € ou encore une offre pour les familles. Les vendredis d'ouverture les parents payent leurs entrées, les deux enfants sont invités. » Waly est bien dans sa nouvelle peau, il ne lui manque plus qu'un peu de soleil pour avoir bonne mine. C'est promis le soleil est aussi commandé pour l'ouverture. ■ Alice CIMIEZ

www.walygatorparc.com



Photos © Walygator Parc



LA CORSE



À PETITS PRIX !

au départ de l'aéroport Metz-Nancy-Lorraine

De loin l'aéroport
le plus proche de vous !



METZ-NANCY **HOP!** AJACCIO

A PARTIR DE

110€ TTC*

METZ-NANCY **HOP!** CALVI

A PARTIR DE

125€ TTC*

Départ le samedi jusqu'au 05 octobre 2013

Renseignements et réservations dans
votre agence de voyages ou sur

www.hop.fr



AVE CÉSAR, CEUX QUI VEULENT VISITER BLIESBRUCK-REINHHEIM TE SALUENT !

12 ENTRÉES À GAGNER*
*voir p.45



Situé tout près pour ne pas dire sur la frontière, Bliesbruck-Reinheim vient de faire peau neuve. Une plongée dans le temps sensationnelle qui rappelle que les Romains ne sont l'apanage de la seule Italie ou de la BD Astérix !

A 10 km de Sarreguemines, dans la vallée de la Blies, se trouve le Parc archéologique européen de Bliesbruck-Reinheim. Oui, le nom du parc est à consonance germanique. Que voulez-vous, nous sommes tout au nord de la Moselle, proche de la frontière. Et c'est peut-être l'une des principales caractéristiques de Bliesbruck-Reinheim : être l'unique parc transfrontalier d'Europe ! Il s'étend dans la vallée de la Blies à la fois en France sur la commune de Bliesbruck (littéralement « le pont sur la Blies », pensez à Sarrebruck) et en Allemagne sur la commune de Gersheim. Les ruines et découvertes archéologiques se jouent souvent des frontières. Ici, une parfaite intelligence entre le Conseil Général de la Moselle et le Kreis du Saarpflaz ont permis un soutien efficace à la création du parc.

A Bliesbruck, c'est une petite ville romaine avec ses quartiers artisanaux et ses immanquables termes publics qui ont été progressivement mis à jour depuis les années 1970. Reinheim, elle, vit l'exhumation d'une grande villa patricienne.

Un agenda chargé !

Le Parc vient de faire cette année peau neuve. Nouvelle signalétique, nouvelle exposition temporaire « Bliesbruck-Reinheim : 2 500 ans d'histoire commune en Moselle et en Sarre », nouvelle présentation permanente d'objets issus des fouilles de ces dix dernières années, nouveau pavillon sur la frontière retraçant l'histoire du site (ouverture prévue l'an prochain). Ça bouge pour des antiquités !



Le grand week-end d'inauguration aura lieu les 1^{er} et 2 juin prochains, de 10h à 18h. Visites guidées et découvertes des nouvelles installations vous attendent. Deux choses à ne pas manquer :

- La section consacrée aux rites funéraires de l'âge du bronze à l'époque mérovingienne au sein de l'expo temporaire.
- Les artisans qui reproduiront les gestes de ce qui fut découvert sous terre : poterie, boulangerie antique (pour pain moderne !), travail de l'os, du verre, du cuir et du fer, vannerie, arpentage, cuisine romaine, etc. Des activités variées qui témoignent de la richesse des découvertes faites. On reste émerveillé de la qualité de ce que les Romains pouvaient produire avec des moyens limités.

Le dimanche 7 juillet 2013, place aux familles à qui le Parc proposera un vrai moment de détente avec des ateliers et des jeux spécialement mis en place.

L'un des temps forts (à marquer d'une croix dans votre agenda !) sera les 10 et 11 août avec VITA ROMANA. C'est l'une des nouveautés de l'année : les Gaulois s'invitent à la fête. Deux jours durant, le Parc vous présentera les différentes armées gauloises, romaines et ger-

Pour la fête des pères, il est toujours l'heure de faire plaisir avec Entendre.



L'audition, c'est entendre

www.entendre.com

N'attendez pas pour découvrir nos solutions auditives !




NANCY • 1, Place Carnot • 03 83 30 27 23

ESSEY LES NANCY • 71, Av. Foch • 03 69 61 56 35

NEUVES MAISONS • 1, Rue Jean Jaurès • 03 83 26 60 01

LUNEVILLE • 19, Rue Banaudon • 03 83 74 55 82



Photos © Conseil Général de la Moselle

maines. Vous aurez aussi la possibilité de retrouver les sensations des Romains en choisissant un gladiateur (en revanche, pas de mise à mort, les temps ont quand même changé !) ou en pariant sur un char pendant une course effrénée digne du grand cirque Maxime. Un moment qui vous rappellera la fameuse devise « *Panem et circenses* ». Les plus philosophes constateront que cette devise pourrait toujours s'appliquer à notre société !

N'oubliez pas en partant que le Parc est bien plus qu'un simple lieu touristique. Il est aussi un lieu de travail pour les archéologues qui poursuivent les fouilles. De nouvelles découvertes en perspectives. De nouvelles bonnes raisons d'y retourner. ■ **Etienne MARTIN**

📌 C'est utile à savoir : Le Parc est ouvert tous les jours jusqu'au vendredi 15 novembre 2013, de 10h à 18h • 1 rue Robert Schuman, 57200 Bliesbruck • www.archo57.com







Campanile

HOTEL RESTAURANT

1€
LE MENU ENFANT
pour l'achat d'un menu
le week-end*

C'est encore meilleur en famille

Campanile Essey-les-Nancy
Pole d'activités de la Porte Verte 1
54270 Essey-les-Nancy
Tél : 03 83 33 13 14

Campanile Maxéville
1 Rue Blaise Pascal
54320 Maxéville
Tél : 03 83 98 64 64



*Un menu enfant jusqu'à 10 ans à un euro (boissons incluses pour l'achat de tout autre menu (boissons non comprises), et accompagnement d'un menu gourmand le soir. Offre non cumulable et valable dans ce restaurant le samedi et dimanche jusqu'au 31/12/2013, réservée à la clientèle individuelle.

Si vous souhaitez profiter de cette offre, indiquez vos coordonnées ci-dessous et remettre ce coupon à l'accueil de votre restaurant.

SOCIÉTÉ _____ PRÉNOM _____

ADRESSE _____

CODE POSTAL _____ VILLE _____

TÉLÉPHONE _____ E-MAIL _____

L'accepte de recevoir des offres personnalisées ou des informations de la part de Campanile et du groupe Louvre Hôtels Oui Non

Les données sont destinées à l'usage de l'Hotel Campanile Maxéville sur un territoire à titre de statistiques et de gestion des réservations. L'achèvement de la loi informatique et libertés de date du 6 janvier 1978, vous informe que tout d'accès, de consultation, de modification et de suppression s'opèrent sur demande par mail (contact@campanile.com) à l'adresse mentionnée ci-dessus.

Pour votre santé, mangez au moins cinq fruits et légumes par jour. www.mangerbouger.fr

© Campanile Hotels Nancy Est - Maxéville - SARL au capital de 100000€ - RCS 445 000 1000 0000



30^E FESTIVAL « RUES & CIES »

tre gestuel, road trip poétique, spectacle déjanté, entresort pour souvenirs enfouis, danse, spectacle animalier burlesque, ballet automobile... Spectacles en fixe et spectacles déambulatoires interactifs. Tel est le menu de l'édition 2013, 30^e du nom, du festival « Rues & Cies » !

14 compagnies en « In », 19 compagnies professionnelles accueillies, 4 compagnies ou groupes amateurs d'Epinal, 37 compagnies au total avec 40 spectacles différents soit 152 représentations.

Les compagnies « In » réunissent des artistes de talent, venus de toute la France et de l'étranger (Chili, Belgique, Allemagne, Espagne).

Les compagnies « Accueillies » font le déplacement de Belgique, de toute la France et notamment de Marseille, Noisy le Grand, Paris, Lestiac sur Garonne, Limoges, Alès, Chalon sur Saône, Tournon sur Saône, Strasbourg, Nancy, Lunéville ... Des compagnies spinaliennes non professionnelles partagent également cette aventure.

Pendant trois jours, le cœur de la ville battra au rythme du festival, à travers une programmation riche, diversifiée et de grande qualité artistique. Le public, petits et grands, découvrira ce qui se fait de mieux en terme de création et d'originalité pour la rue avec des spectacles drôles, émouvants, touchants, étonnants, qui laissent de nombreux souvenirs et qui remplissent les mémoires...

Ce festival gratuit permet donc aux différents spectateurs de découvrir ou de redécouvrir une palette très large de créations pour la rue, présentées par des professionnels animés par une réelle exigence artistique, qui donnent à n'en pas douter, le goût du spectacle vivant. ■

► Tous les spectacles sont gratuits.

Vendredi 14 juin - 18h à 0h30

Samedi 15 juin - 10h45 à 1h

Dimanche 16 juin - 14h à 22h30

Renseignements : 03 29 68 50 23 / pendant le festival 03 29 64 21 84 / isabelle.sartori@epinal.fr / Plus d'infos sur www.epinal.fr

Initié et organisé par la Ville d'Epinal, « Rues & Cies », festival de spectacles de rue pluridisciplinaire, se déroulera les 14, 15 et 16 juin prochains dans toute la ville.

La 30^e édition du festival

Ce festival de spectacles de rue créé 1984 et est le plus ancien de France. Il s'appelait alors Festival de Colportage, et c'est à partir de 1990, qu'il est organisé par la ville d'Epinal et qu'il prend le nom de « Rues & Cies ».

Depuis 1995, le festival a une identité propre avec un nom « Rues & Cies » et surtout un logo, représentant un chien de la rue, désormais acteur à part entière du festival puisqu'il signale notamment les lieux des spectacles.

Spectacle burlesque, muet et acrobatique, théâtre forain burlesque, solo de clown interactif, comique inclassable, spectacle visuel de ballons, duo pour un cheval et un danseur, fanfare de rue, théâtre visuel, théâtre déambulatoire, théâtre de garage, théâtre d'objet, jonglerie, cirque, théâ-



12/14, rue du Placieux • BP 83867 • 54000 NANCY
Tél. 03.83.28.13.31 • www.anticthermal.com

2 VENTES AUX ENCHÈRES

MERCREDI 5 & JEUDI 6 JUIN à 14h : TRÉSORS DES GRENIERS

Expositions : mardi 4 juin de 17h à 18h, mercredi 5 juin de 10h à 11h30 et jeudi 6 juin de 10h à 11h30

Venez vous meubler en salle des ventes à moindre coût !

ESTIMATIONS GRATUITES VENDREDI 7 JUIN de 14h à 17h sans rendez-vous

ESTIMATIONS RÉALISÉES PAR MAITRE SYLVIE TEITGEN, COMMISSAIRE-PRISEUR DE LA MAISON DE VENTE ANTITHERMAL À L'HÔTEL DES VENTES, RUE DU PLACIEUX À NANCY



SAINTE-MARIE-AUX-MINES

Val d'Argent - Alsace - France

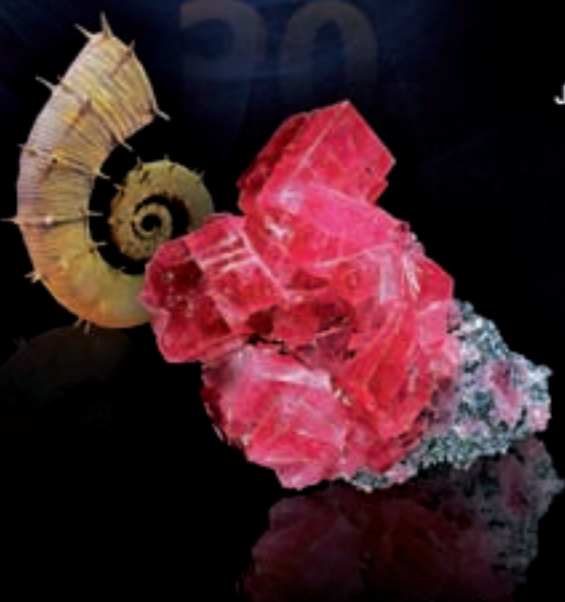
Mineral & Gem

EXPOSITION INTERNATIONALE

50^e

les 29 et 30
JUIN 2013

JOURNÉES PROFESSIONNELLES
27 - 28 JUIN



Minéraux - Gemmes - Fossiles - Météorites - Bijoux
Joierie - Perles - Pierres précieuses et fines

EXPOSITION et VENTE - 1000 Exposants sur 38 000m²

TEMPS FORTS

Animations

- « Cristal&Santé - Feng Shui »
- « Ateliers de joierie »
- « Projection 3D de Micro-Minéraux »
 - « Le Labo de Micro-Minéralogie »
 - « Le village de la préhistoire »
 - « Orpaillage »
 - et bien d'autres ...

Expositions

- « Trésors cachés d'Amérique »
- « Les Minéraux de Sainte-Marie-aux-Mines »
- « Le chemin des dinosaures »
 - « Quartz taillés »
 - « Les plus belles carrières d'Europe »
- « Laissez-vous conter les Mines du Val d'Argent »
 - « Jeunes créateurs »
 - « Joierie et gemme »
 - « A la lumière des mineurs »

Conférences

- « Beautés minérales du Nouveau Monde »
- « La chasse aux Météorites »
- « Des Omphalos grecs à la météorite de Chéliabinsk »
- « Une Histoire de pierres et d'Hommes »
- Plus de 40 conférences programmées !

AVANT PREMIERE

La parution du livre
LES MINÉRAUX DE SAINTE-MARIE-AUX-MINES
par Alain Martaud aux Éditions du PIAT



Organisée par la Ville de Sainte-Marie-aux-Mines (68)



TARIF PUBLIC 29 et 30 juin : Journée 8€ / Réduit journée 5€ / PASS 2 jours 13€

TARIF PROFESSIONNEL 27 et 28 juin : Journée 24€ / PASS 4 jours 35€

HORAIRES : les 27, 28 et 29 de 9h à 19h le dimanche 30 de 9h à 18h

À VOTRE DISPOSITION : Parking Restauration Garderie - de 12 ans (gratuite)

www.sainte-marie-mineral.com

3^E RENCONTRE EQUESTRE DE LUNÉVILLE

Un château, une ancienne cité cavalière, un parc de 19 hectares, des chevaux, des poneys, des artistes, du théâtre, des formes artistiques étonnantes, voici le décor des Rencontres équestres !.

En famille, flânez dans le parc des bosquets. Au hasard des allées, faites des rencontres insolites dans un cadre bucolique. Laissez-vous surprendre par des interventions étonnantes, des moments furtifs, inattendus. Vous croiserez peut-être Némé, étalon Kladruber ou Jacek, étalon frison. Allez rencontrer Eva, apportez lui une lettre, un café, n'oubliez pas d'aller chez « Jo, le vendeur de chevaux » qui connaît bien des soucis avec l'arrivée de l'automobile.

Comme chaque année depuis 3 ans, le « Petit Versailles » de Lunéville - Château des Lumières - se transforme en théâtre équestre à ciel ouvert. Tel un automate, le château reprend vie et s'anime en tous lieux, proposant à son public une découverte magique du cheval et de ses diverses facettes.

Près de 150 chevaux et poneys, de nombreuses démonstrations et spectacles (dressage, voltige, attelage...), ponctueront ces 3^{ème} rencontres équestres. Et Pour les plus jeunes ... baptêmes, promenades en calèche, expositions, conférences, librairie équestre. Partez à la rencontre de cet animal surprenant, du cheval au travail au cheval acteur en passant par le cheval pédagogue, le cheval dans la littérature, le cinéma, ... Alliant théâtre et art équestre, humour, poésie, burlesque, traditions, ce curieux mélange émerveillera petits et grands.

- Concours international d'attelage de tradition > Dimanche 9 juin - de 9h à 17h
1^{ère} édition en Lorraine, cette manifestation est l'occasion de mettre en valeur les voitures, les harnais de collection et les tenues des meneurs ... Le concours se déroule sur 3 épreuves : la « Présentation », le « Routier », la « Maniabilité ».
- « Sculpteur de chevaux » Emmanuel Kieffer est sculpteur-forgeron, le feu, l'enclume et le marteau sont ses alliés pour travailler les métaux et exprimer, au travers d'un matériau d'apparence rude, la grâce, le



mouvement, la légèreté et les sentiments. Originaire de Lorraine, il a choisi très jeune le métier de maréchal-ferrant pour l'amour des chevaux. Il a pratiqué avec passion son métier pendant 25 ans tout en commençant à créer > Du 1^{er} au 30 juin - Tous les jours sauf le mardi - 10h - 12h / 14h - 18h ■

Le Château des Lumières, Château de Lunéville - Tél : 03.83.76.04.75
Retrouvez le programme complet sur www.chateauluneville.cg54.fr

Retrouvez-nous à la Foire Internationale de Nancy



sur notre stand
HALL A cellule 1414



Rencontrez nos partenaires !

- **Ecole de Pilotage LOR'N'AIR** > du 31 mai au 10 juin (spécialiste en formation aéronautique, en stage aviophobie, ...)
- **Top Of Travel** > le 31 mai (spécialiste sur la Croatie et Malte)
- **Nouvelles Frontières** > les 7, 8 et 9 juin (et ses 8 destinations au départ de Metz-Nancy)

À GAGNER : 2 stages découverte de l'aéronautique sur simulateur, des coffrets wonderbox...

Pour toute information : [twitter](https://twitter.com)

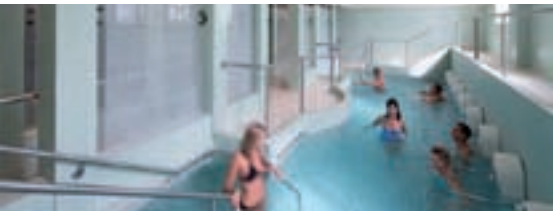
www.metz-nancy-lorraine.aeroport.fr



RITUELS ET SOINS AU FIL DE L'EAU DE SOURCE POUR RETROUVER FORME ET VITALITÉ, AU COEUR DES THERMES DE BAINS-LES-BAINS



Au cœur du Val de Vêge, à 29 km d'Epinal, Bains-les-Bains, jolie station thermale au charme 1900, se niche dans la vallée du Bagnerot. C'est une station douce qui bénéficie d'un air très pur grâce à la proximité de la forêt vosgienne. Au fil de l'eau de nos sources thermales, à votre rythme, de 2 à 7 nuits, vous apprécierez nos séjours très relaxants selon des thématiques personnalisées : Pleine Forme, No Stress, Monsieur M. Nature, Anti-Aging, Bon Dos. Mais aussi, nos formules Spa Sérénité, Spa au Cœur des Vosges, Spa Premium, et notre bain exclusif au kaolin en apesanteur : une invitation à emprunter un parcours sensoriel unique dans cette émulsion exclusive.



Découvrez notre Maison d'Hôtes l'Escale, située dans un jardin calme et apaisant, planté de chênes et de charmes, à 2 minutes à pied des thermes. Restaurée dans le cadre d'une ancienne villa 1930 Style Art Déco, ce décor intemporel et dépaysant saura vous faire profiter d'un séjour tout confort : accueil personnalisé, parking privatif, Wifi, petit déjeuner régional à déguster en terrasse aux beaux jours... Dans un parc paysagé, le Spa Thermal vous

accueille dans une lumineuse ambiance Art Déco. Jets de forte pression en piscine, bain de kaolin en apesanteur, bain reminéralisant parfumé, cabines individuelles de soins décorées de beaux émaux et soins esthétiques variés vous attendent. En nouveauté cette année, pensez à votre santé avec dynamisme. Sur une demi-journée ou un week-end choisissez l'option Santé Active. Par forfait de 6 activités ou à l'unité, laissez vous guider par notre équipe : éducateur sportif, diététicienne et esthéticienne vous accompagnent tout au long du séjour. Marche nordique, marche d'oxygénation, Aqua stretching, rééducation

en bain de kaolin, vélo aquatique en piscine thermale avec jets de forte pression, renforcement musculaire, bilan et conseils diététiques, modelage du dos, lit hydromassant... autant d'activités pour faire de votre escale détente un moment unique et personnalisé au « Cœur » de nos Thermes. ■

Informations et réservations :
bainslesbains@chainethermale.fr
www.bains-les-bains.com • 03.29.36.32.04



LA MONTAGNE DES SINGES S'ENGAGE

Du 17 au 23 juin et du 16 au 22 septembre, pour la deuxième année consécutive, le parc propose d'associer les visiteurs à la protection des Magots, espèce classée en danger depuis 2008, à l'occasion des Semaines de la Conservation. Une initiative originale pour sensibiliser petits et grands aux menaces qui pèsent sur ces animaux !

Save the date, save the Magot !

Contacts privilégiés au plus proche des animaux, observation de leurs comportements sociaux, découverte de leurs spécificités... Depuis sa création en 1969, la Montagne des Singes permet aux visiteurs de mieux connaître les Macaques de Barbarie dans un cadre convivial et ludique. Mais ce parc animalier unique en son genre agit avant tout en faveur de la protection de cette espèce et, pour la deuxième année consécutive, invite les visiteurs à en faire autant... les visiteurs peuvent s'impliquer dans la sauvegarde des singes Magots. Pour chaque billet d'entrée acheté, **50 centimes sont reversés à un projet de préservation**. Et pour éveiller l'intérêt de tous les visiteurs, c'est à eux de choisir l'action qu'ils souhaitent soutenir parmi deux projets proposés.

Une initiative pertinente pour sensibiliser, faire réfléchir et alerter le public aux menaces qui pèsent sur les Macaques de Barbarie ! La saison dernière, les premières Semaines de la Conservation ont rencontré un franc succès. 12 000 visiteurs ont pris part à l'initiative, permettant ainsi de reverser 6 000 €.

Deux projets de sauvegarde...

Cette saison, la Montagne des Singes propose aux visiteurs de soutenir deux actions remarquables :

• Campagne de sensibilisation des écoliers au Maroc

Les Macaques de Barbarie sont originaires des montagnes du Moyen-Atlas, en Afrique du Nord, où ils vivent dans des forêts, gorges et crêtes rocheuses. Afin de protéger leurs habitats naturels et d'enrayer le commerce illégal des Magots, l'association non gouvernementale MPC (Moroccan Primate Conservation) sensibilise les écoliers marocains à ces problématiques.

Pour cela, elle fournit aux associations d'enseignants de Science de la Vie et de la Terre des outils pédagogiques, leur permettant de



© DR

dispenser aux élèves des cours d'écologie. Une action menée dans les écoles situées autour du Parc National d'Ifrane et des cascades d'Ouzoud, où vivent les Magots sauvages.

• Projet de recherche

Les fonds récoltés par cette seconde opération permettront à l'Université anglaise de Lincoln de mener des recherches in situ, afin de mieux connaître le Macaque de Barbarie dans son milieu naturel. Ces études, réalisées au sein du Parc National d'Ifrane au Maroc, ont pour but de mieux comprendre l'impact de leur environnement naturel sur le comportement et la reproduction de l'espèce.

... en faveur d'une espèce menacée

Les Semaines de la Conservation font partie des nombreuses actions mises en place par la Montagne des Singes pour lutter contre la disparition des Magots. Depuis sa création, le parc s'engage dans la sauvegarde de l'espèce par le maintien d'une précieuse réserve génétique, le soutien de nombreux travaux de recherches, le renforcement des populations sauvages grâce à la réintroduction de groupes entiers d'animaux, la sensibilisation du grand public et plus particulièrement des scolaires...

Un coup de pouce dont les Macaques de Barbarie ont bien besoin, puisque l'espèce est classée en danger depuis 2008 par la liste rouge de l'UICN (Union Internationale pour la Conservation de la Nature), en raison de la forte diminution de ses populations sauvages au Maghreb. Il resterait actuellement **moins de 10 000 individus dans les montagnes du Moyen-Atlas, soit moitié moins qu'il y a 30 ans...** ■

La Montagne des Singes - 67600 Kintzheim • Tel. +33 3 88 92 11 09
 • info@montagnedessinges.com • www.montagnedessinges.com

Retrouvez nous à la
FOIRE EXPO DE NANCY
 du 31 mai au 10 juin.

BRISACH
 CHEMINÉES ET POÊLES

3, rue Edith Piaf 54270 ESSEY-LÈS-NANCY • LA PORTE VERTE 3
 03 83 36 55 32 • www.brisach.com

100%
CHÈNE MASSIF

LA MAISON DU MASSIF

Le Spécialiste du sur mesure

FERME EXPO
800m²

1

Nous réalisons sur mesure
le meuble de votre choix

- 100% massif
- Garantie 10 ans
- Conseils en décoration



2

Nous relookons également vos MEUBLES

- **Ponçage complet**
Pour revenir au bois brut sans utiliser de produits type décapant...
- **Finition par nos ébénistes**
avec nombreuses teintes au choix laissant apparaître la veine du bois.
- **Finitions :** Huilée - Bois Flotté - Laqué...
(aucun produit de type-sous couche donnant un aspect peinture)
- **Possibilité** de modifier vos meubles en atelier (changement de pieds, incrustation de verre laqué, changement de ferrures ...)



3

Nous relookons également votre CUISINE

- **Démontage** par nos soins
- **Travaux** en atelier et à votre domicile
- **Possibilité** de changer votre plan de travail
- **Réalisation de crédence**
remplaçant votre carrelage mural
- La **GARANTIE** d'un **RELOOKING** de **QUALITÉ** !

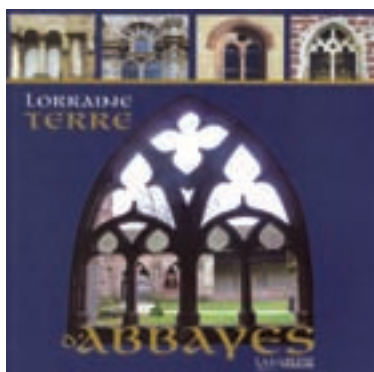


54210 VILLE-EN-VERMOIS - Tél. 03.83.46.55.66

du lundi au vendredi de 14h à 18h30 et le samedi de 9h à 12h et de 14h à 18h30
Autoroute Nancy-Lunéville (Sortie Saint-Nicolas-de-Port)

Exemples de nos réalisations sur www.maison-du-massif.fr

ABBAYES EN LORRAINE



Voilà un ouvrage bien fait et bien illustré. Il faut dire que *La Gazette Lorraine* a toujours le chic pour publier des livres très pédagogiques et de référence. Ce nouvel opus sur les abbayes lorraines a retenu toute mon attention.

Quand on me demande de « juger » un livre, tout du moins de donner mon avis, je l'évalue toujours suivant le critère du triple F : format, forme, fond. Efficace et imparable.

Format

Ici, le format de la collection « tourisme et patrimoine » est connu puisqu'il est la marque de fabrique de *La Gazette Lorraine* depuis plusieurs années. C'est un moyen format carré (21 cm) très agréable à tenir en main et à feuilletter. Cela paraît anodin mais cela compte terriblement. Combien de livres sont lourds ou absolument impossible à manipuler autrement que sur une table.

Forme

Comme toujours, *La Gazette* fournit une belle illustration et a un aspect très didactique : chaque abbaye fait l'objet de « fiches » d'une, deux ou trois pages. Les quatre départements lorrains sont abordés les uns après les autres. 111 pages pour tout savoir. Une carte finale permet de resituer chaque abbaye dans la région et les unes par rapport aux autres.

Fond

Comme toujours, *La Gazette* a fait appel à des spécialistes reconnus. Le langage est

cependant accessible à tous et résume les informations essentielles. L'ordre religieux d'origine est toujours mentionné comme l'état actuel des bâtiments. Une préface astucieuse, un chapitre introductif bienvenu, un glossaire et des indications succinctes sur les ordres font de cet ouvrage un petit guide bien complet et nécessaire à tout amateur de patrimoine lorrain. Une petite bibliographie permettra aux lecteurs intéressés de pousser leurs recherches.

Certains seront surpris, par exemple, de découvrir le lycée Poincaré, l'hôtel de Région à Metz ou le temple de Nancy parmi les abbayes. Et pourtant, ils sont bien à leur place !

De vous à moi, la lecture de ce livre m'a donné envie d'aller sur place voir quelques uns de ces trésors lorrains. Ce n'est pas si courant, c'est dire si je vous le recommande. ■

Etienne MARTIN

◆ *Lorraine, terre d'abbayes*, par Blanche et Michel Wieser, *La Gazette Lorraine*, 2013 - 15 €

Sprechen Sie
Deutsch?



APPRENDRE L'ALLEMAND EN ÉTÉ ...

**SAMEDI 1ER JUIN
JOURNÉE EN IMMERSION**

**DU 8 AU 12 JUILLET ET DU 26 AU 30 AOÛT
COURS SUPERINTENSIFS
„ALLEMAND PROFESSIONNEL“**

**DU 26 AU 30 AOÛT
STAGES DE RÉVISION POUR SCOLAIRES**
(de la 4e à la terminale et classes prépa)

Tél. 03 83 35 92 77

www.goethe.de/nancy

**GOETHE
INSTITUT**

Sprache. Kultur. Deutschland.

CET ÉTÉ AU GOETHE INSTITUT

Le Goethe-Institut est, au niveau international, la plus importante institution culturelle de la République Fédérale d'Allemagne. Il a pour mission de promouvoir la langue allemande à l'étranger et d'encourager la coopération culturelle internationale.

Tout au long de l'année, le Goethe-Institut de Nancy vous propose diverses manifestations culturelles, une grande palette de cours d'allemand et un vaste choix de documents en allemand et en français en prêt dans sa bibliothèque. Des opportunités qu'il vous suffit de saisir.

Cet été, le Goethe-Institut a mis en place un programme de cours exclusifs sur lequel vous pourrez vous informer auprès de Madame Seyers (Tél. 03 83 35 92 77).

Pour découvrir toutes ces activités et mieux connaître l'institut, venez le mercredi 19 juin à 18h profiter de sa fête d'été placée cette année sous le signe des « 50 ans de l'amitié franco-allemande ». Culture, musique, dégustation de spécialités allemandes seront au programme des festivités auxquelles vous êtes cordialement conviés. ■

◆ Plus d'informations :

www.goethe.de/nancy ou au 03 83 35 44 36





LA PART DE L'AUBE

Dernier roman d'Eric Marchal, *La part de l'aube* nous entraîne dans un bouillonnement romanesque à la fin du XVIII^e siècle, au cœur de Lyon. Un foisonnement d'idées et d'actions dans lequel l'auteur vittellois évolue avec aisance.

Le premier roman d'Eric Marchal, qui approche doucement de la cinquantaine, avec reçu un excellent accueil. Il avait été couronné par le prix Carrefour Savoirs en 2009. On y trouvait déjà la plume fluide et agréable qui caractérise le style Marchal. On y trouvait aussi une assise historique de qualité qui emmenait le lecteur à travers les rebondissements de la grippe espagnole. Les romans qui ont suivi (*Les ombres du ciel*, 2009 ; *Les Lumières de Géhenne*, 2010) ont confirmé le talent de l'auteur. *Le soleil sous la soie* nous entraînait à la fin du XVII^e siècle dans un duché de Lorraine ravagé par les guerres et les occupations françaises. Changement d'époque et de lieu pour *La part de l'aube*.

Lyon, 1777

Un lieu : Lyon, la capitale des Gaules. C'est une ville fourmillière. Les canuts côtoient une bourgeoisie riche et puissante. Des prêtres parfois traditionnels doivent composer avec des idées novatrices, antichambre de la terrible Révolution. L'époque est trépidante. Tout peut se passer. C'est dans ce contexte qu'Eric Marchal place son « héros » : Antoine Fabert, le meilleur avocat du barreau lyonnais. Chose curieuse : il n'a jamais plaidé, contrairement à Prost de Royer, son tout aussi célèbre ami et associé. Tout se précipite avec la découverte d'écrits gaulois à Fourvière. Pour rétablir la vérité, Antoine s'engage dans un terrible bataille judiciaire. Il faut dire qu'en filigrane se profile la recherche d'un trésor qui pourrait renverser la monarchie !

D'excellents personnages secondaires, une course-poursuite haletante dans les secrets de la justice, de la presse, de l'imprimerie, du théâtre, des rebondissements... Tous les ingrédients sont réunis pour vous faire passer un excellent moment. ■ **Pauline JOLAIN**

◆ *La part de l'aube*, par Eric Marchal, éd. Anne-Carrière, 2013 - 22,50 €



L'informatique est ta passion

FORUM DES MÉTIERS DE L'INFORMATIQUE

Samedi 15 juin

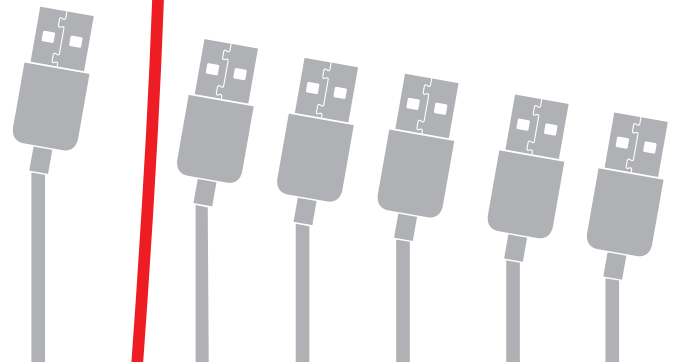
de 10 heures à 16 heures

www.exia.cesi.fr

Centre de Nancy

14/16 al. de la Forêt de la Reine
54500 Vandœuvre-lès-Nancy
tél. 03 83 15 18 60

Etablissement d'enseignement supérieur technique privé



CESI exia

ÉCOLE SUPÉRIEURE D'INFORMATIQUE

5 RÈGLES POUR BIEN CHOISIR SON COLOCATAIRE

Entre intimité et collectivité, la colocation est une sacrée aventure ! Il faut savoir gérer son espace et respecter celui des autres : une belle leçon de vie !

La colocation est une réponse économique et conviviale face aux difficultés de se loger.

Il est en effet difficile de trouver des logements dans les grandes agglomérations, mais la colocation est aussi une solution économique devant l'augmentation du prix des loyers, elle permet à plusieurs personnes de partager un espace vital plus vaste pour un coût partagé.

La colocation est un phénomène social qui touche toutes les catégories : les étudiants, les travailleurs à revenus modestes, les seniors et parfois même des familles mono parentales. La colocation peut également être un moyen de lutter contre la solitude.



Le choix du colocataire se fait souvent au «feeling», au «ressenti». Toutefois, il y a des critères essentiels à la vie en collectivité. C'est pourquoi, le colocataire idéal devra respecter 5 règles :

- Il devra être tolérant en respectant les humeurs des autres, leur croyance, leurs mœurs et coutumes. Bref, il devra respecter la vie de ses autres colocataires.
- Il devra posséder du savoir vivre, soit, le respect des règles préalablement établies

collégalement. Respecter le calme, éviter de prendre dans les courses des autres, prévenir s'il invite un ou une ami(e), partager les frais communs à tous les colocataires : eau, gaz et électricité.

- Il devra être propre, donc savoir ranger ce qu'il dérange, nettoyer ce qu'il salit et respecter le calendrier de ménage s'il y en a un.
 - Il devra avoir des goûts en cohérence avec ceux des autres, notamment les goûts musicaux, si vous êtes classique éviter le hard rockeur, de même si vous êtes un être diurne, éviter le colocataire qui préfère vivre la nuit.
 - Il devra être courageux, ne pas se lever tous les jours à des heures tardives de manière à ne pas perturber la vie des autres colocataires et ne pas rechigner aux tâches ménagères qui s'effectuent par roulement.
- La colocation peut être la solution idéale mais peut aussi être un véritable cauchemar si ces 5 règles de base ne sont pas respectées. ■

STAGIAIRES CADRES OU ÉTUDIANTS



- Des appartements sont disponibles pour les étudiants ou les cadres en stage courte durée, les contrats en alternance, ...
- Parking et résidence sécurisés • 243 studios de 27 à 37 M²
- Un appartement pour personne à mobilité réduite
- 2 appartements de 45 M² meublés, se renseigner (Enseignant - chercheur, ...)
- Proche transports - commerces - services
- Connexion internet gratuite

RÉSERVEZ DÈS MAINTENANT VOTRE APPARTEMENT



informations/réservations > apheen@apheen.fr
03 83 25 26 26 • www.apheen.fr

L'OPH DE NANCY, LÀ OÙ ON NE L'ATTEND PAS !

L'Office Public de l'Habitat de Nancy est un des grands acteurs du logement social dans le département. A sa mesure, il participe pleinement au renouveau de Nancy.

L'OPH de Nancy agit discrètement mais efficacement : 450 logements sont actuellement en cours de construction. Où ? Un peu partout dans l'agglomération, et souvent là où on ne s'y attend pas : boulevard de la Mothe dans le dynamique quartier Stanislas Meurthe ou rue de Phalsbourg à Nancy, mais aussi à Villers, à Maxéville, à Laneuveville.

Cette mixité géographique est indispensable pour toute l'équipe de l'OPH, afin de créer des cadres de vie agréable où s'intègrent parfaitement des immeubles bien conçus. Impossible ? L'expérience prouve le contraire : des immeubles de logements sociaux construits et gérés par l'OPH existent Grande-Rue, place Vaudémont, etc.

Deux axes

« Construits et gérés ». On touche là les deux axes primordiaux de l'OPH. D'un côté, de l'investissement dans la construction neuve et l'entretien du parc. Depuis quelques années, un programme très important est mené en termes de réhabilitation thermique afin de réduire les « immeubles passoires », améliorer le confort des usa-

gers et réduire la facture énergétique ! De l'autre, une qualité de service aux locataires toujours plus grande. Ce n'est pas pour rien si l'OPH a reçu la qualification Qualibat.



ARTEM

L'opération comprend 80 logements, du studio à la maison de ville individuelle. Les enjeux sont multiples : implanter l'OPH dans un nouveau quartier, offrir une diversité de logements (y compris parmi les T3 ou T4) permettant de répondre au maximum à une diversité de demandes, participer à la reconquête de Nancy sur elle-même, offrir des services de proximité comme une crèche qui sera gérée par la Croix-Rouge...

Une journée portes ouvertes le 15 juin prochain permettra de découvrir ce nouvel îlot urbain.

L'OPH de Nancy change, et vous ? ■

www.ophnancy.fr

Artem

LIVRAISON AOUT 2013

**62 logements
du T1 au T6**

**Chauffage
collectif**

**Possibilité
Parking**

**Location à partir
de 240€ HC**

PREMIÈRE SEMAINE NATIONALE DES HLM

Portes ouvertes samedi 15 juin

Accueil et visites de 9 h à 12 h et de 14 h à 16 h 30
Accès au chantier à proximité du marché d'Haussonville

CONTACT : 06 33 53 90 02

L'OPh de Nancy,
une autre façon d'habiter

Pour tout renseignement :
 03 83 85 71 40
 32 rue Saint Léon
 54000 NANCY
www.ophnancy.fr

C'est signé Billiet & Co | 10537 | mai 2013



Dimanche 16 Juin 2013
9h30 - 17h30 / Entrée libre

Espace Multiservices Intercommunal,
en bords de Moselle à Pompey

www.bassinpompey.fr



QUALITÉ, CONFORT, BIEN-ÊTRE

Depuis 18 ans, ID Concept met à votre service tout son talent et sa créativité. Un accompagnement de A à Z qui vous offre la meilleure solution pour aménager votre cuisine, placard ou salle-de-bain.

« Qualité, confort, bien-être ». A lire le titre, on pourrait croire qu'il s'agit d'un spa ou d'un hôtel cosy. Alors, ce titre est-il surprenant pour parler d'ID Concept ? Pas du tout ! Car quand on fait le calcul, on passe une bonne partie de sa vie (éveillée ! c'est-à-dire de celle dont on profite) dans sa cuisine ou sa salle-de-bains. **Les modes de vie ont changé.** De nos jours, la cuisine est devenue l'élément central, la pièce de vie d'une habitation. Pour preuve ? Quand vous invitez des amis à la maison, nombreux sont ceux qui vous rejoignent à la cuisine. Pièce informelle devenue le cœur de la maison. De même pour la salle-de-bains. Il est loin le temps où cette pièce, purement utilitaire, était réduite à sa plus simple expression. Aujourd'hui on y passe du temps, mieux, on prend son temps.

Vous l'aurez compris, quand on refait sa cuisine ou sa salle-de-bains, quand on souhaite aménager des placards, il faut mieux faire appel à des **professionnels compétents** qui offrent un service « complet », une démarche réfléchie qui va de la conception à la réalisation en passant par le choix, en concertation avec les souhaits du clients, des matériaux et des couleurs.

Choisir ID Concept, c'est faire le choix d'une qualité esthétique et technique qui se révèle au quotidien. Les années passent et **la qualité reste.**



© E.M. 2013

La fierté d'ID Concept, c'est la longévité et la fiabilité de ses réalisations et en priorité, la satisfaction de ses clients.

Quelque soit votre projet, poussez les portes du showroom, admirez le vaste choix de la matériauthèque, discutez avec Edith et Denis Compagnon, les deux gérants de l'entreprise ... Vous avez déjà fait le premier des (bons) choix : aller chez ID Concept. ■

📍 ID Concept • Du mardi au samedi, 9h30-12h et 14h-18h30
71 avenue du 69^e R.I., Essey-lès-Nancy • 03 83 29 79 98
www.idconcept-cuisine-placard.com

ID... CONCEPT, L'AMÉNAGEUR DE BIEN-ÊTRE A CHOISI POUR TOUS VOS PROJETS



NOUVEAU
SHOWROOM
300 M²

LE SPÉCIALISTE
FRANÇAIS
DU PLACARD

AD ambiance
dressing

SACHSEN
KÜCHEN

LE SPÉCIALISTE
ALLEMAND
DE LA CUISINE

71, avenue du 69^e R.I • ESSEY-LÈS-NANCY

www.idconcept-cuisine-placard.com

03.83.29.79.98 **ID... CONCEPT**

CUISINES • SALLE DE BAINS • DRESSING • PLACARDS

LA PERGOLA FAIT DE L'OMBRE AUX VÉRANDAS



© Thinkstock



Adossée à la maison, la pergola se repose tranquillement. Les plantes grimpantes se lancent à l'assaut de sa structure tandis que les êtres humains profitent de son ombrage à l'abri des regards..

Il était une fois une pergola. Imaginée dans l'Antiquité pour s'abriter du soleil sans trop de travaux, cette structure a traversé les siècles et endossé de nombreux habits. En bois, en métal ou en PVC, elle a toujours réussi à trouver sa place. Si elle ne peut exister sans les bâtiments auxquels elle s'accroche, elle sait cependant se camoufler sous la verdure ou déployer stores et brise-vues pour se transformer en petite cabane. Séductrice, elle peut prendre toutes les apparences, des plus classiques aux plus modernes, pour mieux se fondre dans son environnement.

Table des matières

Traditionnellement, la pergola est en bois. Ce matériau bon marché demande peu d'entretien dès lors qu'il est choisi dans les essences adaptées. Il permet aussi aux bricoleurs de se lancer eux-mêmes dans les travaux. On peut même jouer à fond la carte du rustique en montant sa pergola à partir de branches et de troncs bruts. Le fer forgé donnera naissance à des modèles plus romantiques, riches en volutes aériennes. L'acier, plus moderne, apportera ses lignes droites, presque industrielles. L'aluminium, lui, est la matière que l'on retrouve le plus souvent dans les structures vendues en kit. Il sera aussi souvent utilisé pour les pergolas dites « bioclimatiques », sur lesquelles s'appuie un système de lames de toit, orientables selon la position du soleil.

Sous la couverture

De nombreux moyens existent pour améliorer les pergolas et l'utilisation des plantes grimpantes figure parmi les plus évidents. Elles fournissent de l'ombre, mais créent aussi un microclimat grâce à l'évaporation. Quand leur végétation est dense, elles servent même d'abri contre les pluies légères. En guise de toit, les canisses laissent maintenant la place à des toiles tendues, parfois déployables, à des lames orientables ou à des couvertures rigides et fixes. ■ **Mélanie De COSTER**

À noter : Le PVC est souvent vanté comme une alternative économique... malheureusement très sensible aux UV.

BOIS nature

Un producteur proche de chez vous !

www.bois-nature.com



LE BOIS DE A à Z, sur mesure

Pergola



Terrasse



Jeux



Terrasse suspendue



Présent à la FOIRE
INTERNATIONALE DE NANCY
du 31 mai au 10 juin
Terrasse 6 – Stand 9618

mais aussi bois au détail, charpente,
bardage, car-port, chalet-abri, garage...

Venez avec votre projet, nous vous donnerons CONSEILS & DEVIS GRATUITS!

BOIS NATURE - Tél. 03 83 23 26 72

37 route Henry - ZA Parc de Haye - 54840 Velaine en Haye - Fax 03 83 23 25 03

-10%
sur présentation
de ce coupon



© Thinkstock

Investir une cabane d'aventurier est le rêve de nombreux enfants. Un peu de bois et de patience vous transformeront en héros bâtisseur.

Avant de commencer à monter votre cabane, il est préférable d'en dessiner les plans. En dessous de 20 m², il n'est pas nécessaire de déclarer sa construction en mairie. Cette surface est largement suffisante pour abriter les jeux d'enfants (les modèles vendus dans le commerce attei-

LA CABANE FOND DU

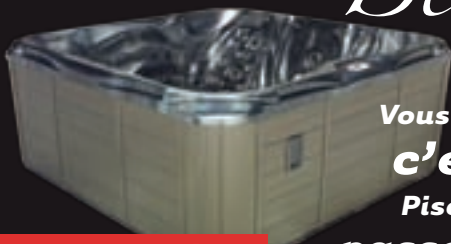
gnent rarement cette taille). La hauteur sera aussi déterminante pour calculer, mur après mur, la quantité de bois nécessaire. S'il est préférable de choisir une essence résistant aux intempéries, de nombreuses possibilités de traitements ultérieurs existent, qui permettent autant de libertés. Des chutes de palettes aux lames de parquet, voire aux voliges de pin (disponibles à partir de 4,50 € HT le m²), toutes les matières peuvent être utilisées, en fonction du budget disponible. Il faut en tenir compte au préalable : le coût global de ces constructions peut rapidement dépasser celui d'un modèle déjà fini et disponible en magasin... mais avec un taux de satisfaction personnel nettement supérieur !



PISCINES DE L'EST

Be Spa

Les baraques 54520 Laxou
Tél. 09 75 91 08 51 / 06 98 24 30 64
www.antoni-piscine-est.com



**Vous voulez vous baigner cet été ?
c'est maintenant !**
Piscine, Spa, Hammam, sauna,
passez du rêve à la réalité !

**Retrouvez nous à la
FOIRE EXPO DE NANCY
du 31 mai au 10 juin.**

Design



Élégance

**Un choix de plus
de 240 modèles**
(Garantie décennale)



NE AU JARDIN

Du sol au plafond

Une cabane peut s'élever sur un sol brut, en terre, dans un esprit rustique, ou disposer d'un plancher. Dans tous les cas, il faut au préalable prévoir l'ossature, un cadre rectangulaire ou carré à poser au sol. Il sera éventuellement renforcé par une ou plusieurs traverses selon sa taille. Des tasseaux maintenus par des équerres métalliques en constitueront la structure, des poteaux en bois permettront alors de fixer les montants. Il suffit ensuite de faire le tour de la maison en fixant des lames de bois, de bas en haut. Il faut dès le départ prévoir l'ouverture de la porte, les fenêtres seront découpées ultérieurement. Une poutre permettra ensuite de dessiner la pente du toit et supportera les



© Thinkstock

planches qui le constitueront. Il est cependant possible de s'en passer en optant pour une inclinaison peu importante. Un revêtement étanche empêchera enfin la pluie de pénétrer dans cette petite maison... à peindre et à aménager selon les envies de son futur propriétaire. ■ *Mélanie De COSTER*

EURO CARRELAGES SERVICES

OPÉRATION EXTÉRIEUR
Terrasses, balcons, allées, etc.
Carrelages & matériaux naturels

un Show-room unique dans la région !

Depuis 1998 au service du Professionnel et du particulier

ZAC du breuil - 54850 MESSEIN
(autoroute A330 Nancy-Epinal - Sortie directe n°6)
Tél. 03 83 26 44 45 - Fax 03 83 26 49 49
www.eurocarrelages.fr • eurocarrelages@wanadoo.fr

Lundi > Vendredi : 8h -12h et 14h-18h30 • Samedi : 9h-12h et 14h-18h

PHOTOS NON CONTRACTUELLES © PHOTOS : STUDIO ER



© Thinkstock

LA PETITE MAISON DANS LA FORÊT

Vivre dans les bois n'est plus réservé aux seuls adeptes du retour à la nature. Retrouvez vos racines en renouant avec les essences boisées et vivez simplement au rythme des saisons.

En France, les parcelles de forêt constructibles sont rares, ce qui explique pourquoi les biens forestiers pourvus de bâti sont très convoités. La majeure partie d'entre eux se retrouvent en Sologne, où beaucoup de maisons ont été construites depuis le XIX^e siècle. Posséder un coin de forêt ne suffit pas : même le défrichage est réglementé par le Code forestier, afin de lutter contre l'érosion ou de veiller à l'équilibre biologique d'une région. Ailleurs, il faut parfois ruser : les zones N (naturelles) sont en principe non-habitables mais les maires peuvent changer le PLU (plan local d'urbanisme) et les requalifier, tant qu'il ne s'agit pas de zones spécifiquement protégées. Cependant, ce genre d'opération ne s'effectue pas tous les ans et les projets concernés ont plus de chances d'aboutir si les terrains ne sont pas trop éloignés des zones d'habitation (ou s'ils sont déjà viabilisés).

Quand la réglementation le permet, ces espaces sauvages retrouvent alors toutes les joies de la civilisation : avant de voir s'élever une maison, il faudra obtenir un permis de construire.

Chez les hobbits

La tentation est grande, dès lors que l'on construit en forêt, de renouer avec nos vieux rêves de cabanes. Des demeures inspirées de l'univers médiéval de Tolkien aux cahutes perchées dans les arbres, les matériaux naturels comme le bois ou la pierre prennent le pas sur le béton, toujours incongru en ces lieux. Ces fantaisies architecturales ne doivent pas vous faire oublier pour autant le risque majeur lié à la présence d'arbres : les troncs ont parfois tendance à s'abattre malencontreusement sur les bâtiments. Après l'indispensable défrichage, il faudra donc aussi surveiller attentivement l'état des végétaux environnants... et ne pas hésiter à les abattre le cas échéant. En dehors de ces précautions d'usage, rien n'empêche d'opter pour des toitures végétalisées ou des bâtis en bois, indécélables de loin pour des regards non avertis.

WANDERS
Partager votre flamme

WANDERS SAIT VOUS ENFLAMMER
QUALITÉ & SAVOIR-FAIRE
CONSEILS ÉNERGÉTIQUES

SPÉCIALISTE DES POÊLES & CHEMINÉES SCANDINAVES, CUISINIÈRES & FOURNEAUX, POÊLES À GRANULÉS DE BOIS, INSERTS ET FOYERS DE CHEMINÉES MÉTAL

JUSQU'À 1000€* DE REMISE SUR W 8000 CERAMIQUE BORDEAUX ET 8220 GRES CERAM POUR TOUTE INSTALLATION AVANT 30/06/2013

*voir conditions en magasin

ZAC PORTE VERTE 3 • 1C Rue Catherine Sauvage 54270 ESSEY-LES-NANCY • 03 83 30 19 40 • www.wanders-nancy.com



© Thinkstock

Travail du bois

Les fustes sont des maisons en rondins de bois brut, qui rappellent, de prime abord, les demeures anciennes, vues notamment dans les westerns. Remises au goût du jour depuis une vingtaine d'années sur le territoire américain, elles s'installent à présent chez nous. Le bois présente en effet de nombreux avantages, que ce soit en terme d'isolation, de résistance au feu ou d'environnement. Contrairement aux idées reçues, ce maté-

riau est en effet un gage de sécurité en cas d'incendie : il suffit d'en prendre pour preuve la réglementation des pompiers, qui leur permet d'intervenir dans le cas d'un feu pris sur une charpente en bois, mais pas quand la structure est métallique. Par essence, les fustes puisent leur matière première dans les forêts locales, pour améliorer encore leur impact environnemental. Les rondins, qui ne sont pas sciés ni équarris, permettent également de faciliter l'entretien de ces bâtisses,

surtout quand le bois est laissé brut, ce qui lui permet de vieillir naturellement. Certaines de ces bâtisses existent depuis plusieurs centaines d'années, ce qui donne l'occasion d'apprécier leur futur grisonnement. La principale nouveauté des constructions actuelles est le souci de l'efficacité énergétique : des laines de mouton ou de chanvre, posées entre les fûts, viennent aujourd'hui parfaire l'isolation de demeures dans le plus pur style « trappeur ». ■ **Mélanie De COSTER**



“ **CHANGEZ DE VIE,
ENTREZ DANS
UNE MAISON NOBLESS** ”



**GAMME
TENDANCE**

*Des maisons sur mesure, dessinées pour vous...
Découvrez-les sur maisons-nobless.fr*

VOTRE CONSTRUCTEUR EN LORRAINE DEPUIS 25 ANS

NANCY : 03 83 44 33 66



LORSTONE

SARL GUENEL

Créez un jardin qui vous ressemble

**Pierres naturelles
Dalles, pavés, graviers
Galets de couleurs
Fontaines, Bambous,
Lanternes japonaises...**

**Notre équipe vous accompagne
du lundi au vendredi 8h-12h / 14h-18h
le samedi 8h-12h
Route de Bainville 54990 Xeuilley
03.83.47.39.36
www.lorstone.fr**

UNE MAISON TOUTE EN CHANVRE

Le chanvre est un matériau qui s'impose de plus en plus dans les constructions. Écologique et économique, il n'est pas près de partir en fumée.

À partir de 2020, tous les bâtiments construits en France devront présenter un bilan énergétique positif, selon la loi 2008 du Grenelle de l'Environnement. Pour atteindre ce résultat, il faut songer de manière avisée aux outils et techniques qui permettent d'isoler les bâtiments. Dans ce contexte, le chanvre se démarque positivement pour ses qualités en termes de confort thermique, acoustique et hygrothermique. La filière s'appuie sur des chantiers réalisés il y a vingt ans pour démontrer tous les avantages de ce matériau. D'un simple point de vue écologique, le chanvre est une plante renouvelable, économe en eau et qui pousse vite, sans traitement ni engrais. Il ne dégage que très peu de COV (composés organiques volatiles) et est facilement recyclable en fin de vie. Sa grande malléabilité n'est pas non plus étrangère à son succès : on le retrouve sous forme de laine

© Thinkstock



LE SURPLUS

VENTE DE VÊTEMENTS MILITAIRES NEUFS ET OCCASION TOILES DE TENTES À PARTIR DE 4M DE LONG



TOILES DE TENTE À PARTIR DE 650€

OUVERT : JEUDI, VENDREDI ET SAMEDI 9H30-12H ET 14H-19H

**112BIS RUE DU 155 R.I.
55200 COMMERCY
TÉL : 03.29.90.74.08**

isolante (dont la résistance thermique est comparable à celle des laines minérales), de blocs utilisables en construction comme en rénovation, ou encore de béton de chanvre projeté.

Quelques contraintes

Cette matière est respirante et perméable à la vapeur. Pour conserver ces propriétés, les murs en béton de chanvre ne doivent pas être isolés, ni par l'intérieur ni par l'extérieur, par un enduit imperméable à la vapeur d'eau. En effet, dans ce cas, l'humidité resterait piégée dans le mur, provoquant des moisissures. Il faut donc opter pour un enduit à la chaux par exemple, imperméable à l'eau, mais perméable à la vapeur d'eau. Du sel de bore est également souvent ajouté, pour lutter contre les champignons, les insectes et les rongeurs, même si cette action n'est pas systématique. Par contre, les câbles et les tuyaux de plomberie sont directement insérés dans la matière, où ils disparaissent de manière assez esthétique.

Tout seul

Cette matière est souvent préconisée dans le cadre de l'auto-construction. Pour construire un mur avec du béton de chanvre, il faut d'abord bâtir une ossature, souvent en bois, puis remplir la paroi verticale avec le béton. L'une des techniques employées pour y parvenir est celle du banchage : la pâte, constituée d'un mélange de chaux, de chanvre de pierre ponce, de plâtre et d'eau, est étalée et tassée dans un coffrage. En 10 minutes, le mélange est sec, les planches de maintien peuvent être enlevées et il est possible de passer au niveau suivant. Vu la prise rapide, une certaine célérité est indispensable pour réussir cette opération, qui s'effectue rarement en solitaire. Des stages et des chantiers participatifs permettent d'acquérir rapidement le tour de main nécessaire, avant de se lancer à son tour. ■ Mélanie De COSTER



© Technichanvre

Mesure Tradition
LA TRADITION DU FUTUR

Conception et Construction de Maisons Individuelles

OFFREZ-VOUS LA MAISON SUR MESURE !



Mesure et Tradition
74, avenue Foch
54000 NANCY
tél : 03 83 28 78 79
@ : mesure-et-tradition@wanadoo.fr
www.mesure-et-tradition.com

Nos agences :
NANCY / COMMERCY / EPINAL / THIONVILLE

ET SI VOUS DISIEZ **NON** AUX GRANDES ENSEIGNES POUR DIRE **OUI** À UNE CUISINE ARTISANALE ?

Créastyl'idées
10 Allée des Prunus à Houdemont (54180)
Nancy Porte Sud - Site d'activités Les Erables
03.83.57.60.21
creastylidees@orange.fr

- Un zeste de Création,

Notre recette pour réussir votre cuisine ?

- Un support de Style

- Une prunelle d'idées nouvelles.

www.creastylidees.fr

Nous mettons en forme toutes vos envies :
cuisines - salles de bains - agencements
dressings - placards - mobiliers -

Questions / Réponses

Virginie, lorsque l'on pense « artisan », on imagine des tarifs bien plus élevés qu'ailleurs - qu'en pensez-vous ?

Il s'agit d'une idée reçue très répandue, mais c'est une erreur! Tout est une question de produits et d'implantations, mais à qualité égale et produits comparables, non, la cuisine artisanale ne coûte pas plus cher qu'ailleurs.

En revanche, elle est réellement sur mesures, et pas uniquement en terme de dimensions ; elle l'est également en terme définitions, de coloris, d'équipements, d'accessoires, etc, ...

Vous n'aimez pas être qualifiée de « cuisiniste ».

En quoi votre concept est-il si différent ?

Ici, pas de magasin vitré ou d'exposition surchargée. Juste un espace intime disposant de cuisine, salle de bain et meubles mis en situation dans un espace entièrement dédié aux produits. Mitoyen à cet espace, l'atelier où suivre fabrication, découpe, usinage et montage.

Pas de remise de 50%, d'appel au directeur pour justifier d'une remise supplémentaire, ni déménager ou installation pour 1€ de +. Simplement des prix nets, justifiés par une étude complète et approfondie de chaque projet, au cas par cas.

Je ne réalise jamais ni plan ni devis, lors du 1^{er} rdv avec le client ; je préfère discuter, questionner et cerner ses besoins.

Je suis une passionnée de mon travail, et j'étudie les projets seule, au calme, pour ensuite transmettre 2 ou 3 versions au client, qui les étudie alors tout à loisir avec ses proches, avant de nous revoir.

Vous dites « cuisine artisanale », mais concrètement, d'où proviennent vos cuisines ?

Être artisan permet de multiplier les approvisionnements. Je peux ainsi proposer une centaine de modèles de façades et une dizaine de type de plans de travail dans une centaine de coloris et finitions. Même remarque pour les poignées, ou les accessoires. Nos meubles sont entièrement fabriqués à l'atelier : nous recevons de grands panneaux, qui sont ensuite débités et sur lesquels nous plaquons les chants. Ils sont ensuite usinés et assemblés en meubles. Enfin, accessoires, façades et poignées sont montés. Les meubles sont alors prêts à être livrés et installés.

J'ai encore des dizaines de questions à vous poser, mais vous ne pouvez répondre à tout. Une dernière remarque ?

Je l'ai dit plus haut, je suis passionnée par mon métier ! Et j'ai essayé de transmettre cette passion au travers de mon site internet (ndlr : www.creastylidees.fr).

Je vous invite à le parcourir. Il est « artisanal » lui aussi, mais très complet : de nombreuses pages consacrées aux façades, plans de travail, accessoires, ... Mais surtout, pour familiariser les clients à la notion « d'artisan », j'ai apporté beaucoup de soin à plusieurs sections consacrées à notre méthode de travail, mais également aux tarifs pratiques - vous pourriez être très surpris, et... séduit.

Merci Virginie d'avoir répondu à ces quelques questions.
Merci à vous de me permettre de présenter notre approche très différente du monde de la cuisine. A très bientôt. ■

un nouvel ensemble résidentiel labellisé
à Laneuveville devant Nancy
avenue du Général de Gaulle

LOCATION
DECEMBRE 2013

EMPLACEMENT
PRIVILÉGIÉ
& CALME

Construction labellisée
BBC Effinergie
Habitat &
Environnement



Architectes : Jean De Margerie et Le Roy Associés

- Loyers conventionnés
- Grandes surfaces
- Balcons & terrasses
- Ascenseurs
- Chauffage collectif gaz
- Stationnement couvert

Site Sainte Valdrée

Un large choix d'appartements économiques et écologiques

Le Clos de la Chapelle

- T2 de 52m² : 365 €
- T3 de 72 m² : 485 €
- T4 de 82 m² : 550 €
- T5 de 104 m² : 680 €

Loyers à partir de, hors charges et APL

CLASSE ENERGIE B

RENSEIGNEMENTS

auprès de l'agence commerciale mmH du Grand Nancy
16, rue de Serre à Nancy, près de la gare
Jennifer LAMBRIX, conseillère commerciale
03 83 17 56 64 ou 06 79 68 66 49 jlambrix@mmhabitat.fr

ACTÉA, LA QUALITÉ, LES CONSEILS ET LE SAVOIR-FAIRE

Fabricant français installé en Alsace depuis près de 35 ans, Actéa maîtrise l'ensemble du processus de la fenêtre, de la fabrication à la pose. Présents dans le grand Est avec ses 6 agences commerciales, ACTÉA est répartie sur 3 départements : Strasbourg, Mulhouse Sausheim, Haguenau, Metz Semécourt et Sarreguemines.

Depuis 3 ans une nouvelle agence s'est implantée près de Nancy. Située à Heillecourt dans de nouveaux locaux, son équipe commerciale est à l'écoute de tous vos projets. Un service technique est également mis en place pour répondre à toutes vos questions.

Spécialiste de la fenêtre couleur avec son procédé exclusif Acrycolor, Actéa saura satisfaire toutes vos envies !! Fenêtres - Portes - Volets - Stores - Portes de garage... vous pourrez découvrir toute la gamme dans une salle d'exposition spécialement conçue pour vous proposer les meilleurs matériaux. Du PVC blanc, teinté bois ou couleur, vous retrouverez également une gamme en Aluminium et Bois.

Afin de donner les moyens de vous assurer une lisibilité de la qualité de ses produits, ACTÉA a choisi de faire certifier ses châssis (NF, CSTBat, Acotherm, NF Bloc-baies, AEV).

Choisir ACTÉA, c'est l'assurance d'un seul interlocuteur, du début à la



Usine ACTÉA de Wasselonne

fin du chantier, du devis à la fabrication. La livraison « sur mesure » : en fonction du chantier et de ses exigences (camion grue, en étage...). Les produits sont conditionnés sur palette, est l'ensemble est filmé afin de protéger l'ensemble des matériaux. Avec des équipes parfaitement qualifiées et maîtrisant l'ensemble des connaissances liées aux menuiseries PVC et Bois, Actéa vous offre un VRAI Service Après-vente en intervenant lors de la période de garantie, mais également une fois celle-ci arrivée à échéance. De cette façon vos menuiseries ACTÉA seront entretenues par les personnes qui les fabriquent et donc qui en maîtrisent tous les aspects.

Vous souhaitez financer votre projet ? ACTÉA vous proposera un financement étudié et à la mesure de votre budget : des possibilités variées qui vous permettront de pouvoir assurer un investissement selon la durée désirée avec des taux performants, et des mensualités adaptées qui respecteront l'équilibre de votre budget. ■

Site : actea.fr • Agence de Nancy : 5 TER Allée des Grands Pâquis Heillecourt, Tél. 03 83 15 20 50.


Fabrication française

OFFRE SPÉCIALE ANNIVERSAIRE

T.V.A. OFFERTE
 ACHETEZ EN 2013
 PAYEZ EN 2014*



FENÊTRES
VOLETS
PORTES
PORTES DE GARAGE

AGENCE DE NANCY 5ter Allée des Grands Pâquis 54180 HEILLECOURT Tél : **03.83.15.20.50**

AGENCE MOSELLE Voie Romaine 57280 SEMECOURT Tél : **03.87.51.24.40**

AGENCE DE SARREGUEMINES 26A rue de la Grande Armée 57200 SARREGUEMINES Tél : **03.87.26.00.00**

SIÈGE SOCIAL EXPOSITION ET FABRICATION PA les Coteaux de la Mossig 67310 WASELONNE Tél : **03.88.59.14.00**

FABRICANT
 GARANTIE+
 POSEUR

Nouvelle Adresse

actea.fr



TOITURE : ÉVITER LES MAUVAISES TUILES

Vue du sol, la toiture se montre souvent sous son meilleur jour. Difficile alors de s'apercevoir qu'elle se dégrade sous l'effet de la pollution et des poussières. Au programme : un rien de technique et pas mal d'huile de coude.

La toiture a pour fonction de protéger la maison. Une évidence dont découle le fait suivant : cette couverture défensive est hélas l'objet d'une grande liste d'agressions. Elles sont climatiques, mais aussi organiques, chimiques ou graisseuses. La pluie, aussi virulente soit-elle, ne peut complètement déloger la pellicule qui se forme au faite de nos

maisons. Ce dépôt offre alors un substrat accueillant à toute une flore peu désirable, mêlant mousses, champignons ou lichens. Les supprimer permettra de faire place nette pour l'application – bienvenue – d'un traitement d'entretien.

Nettoyage en règle

La première opération est mécanique. Un terme qui n'implique aucune machine, mais requiert la seule force humaine. Inutile de le prendre de haut : il faut remonter ses manches, saisir une brosse dure et frotter tous les endroits du toit où la flore s'accumule. Si un lierre grim pant ou toute autre plante invasive gêne son accès, il n'y a pas lieu d'hésiter : ☺

Envie d'électroménager de qualité à petits prix

Service de livraison, installation et enlèvement des anciens appareils à domicile

Arrivage d'Occasion 1er Choix : Rosières, Candy, Whirlpool... 30% moins cher que le prix neuf !!! Large choix, stock limité !



Lave-linge à partir de 99€*



Réfrigérateur à partir de 99€*



Cuisinière à partir de 89€*

... et aussi* :

congélateurs, hottes, plaques de cuisson, fours encastrables, sèche-linges, lave-vaisselles...

* exemples de produits et de prix à titre indicatif.



envie

L'électroménager renoué - garanti

5/7 rue Guilbert de Pixérécourt • NANCY

Tél. 03.83.37.58.59

Du lundi au samedi (9h-12h/14h-19h)

Proche Karting Oberlin • Tram : arrêt St Georges

Bus ligne 141 : arrêt Oberlin



coupe radicale et escamotage sont de rigueur. Les tuiles pouvant être envahies de microflores, le temps passé sur chacune peut sembler s'étirer indéfiniment. Cette tâche est pourtant un préambule obligatoire, que ne pourra jamais entièrement remplacer l'usage du jet à haute pression. Si un tel appareil est d'une grande aide, il est toutefois déconseillé de le régler à forte puissance. Un jet trop dru risque d'abîmer la couche protectrice des tuiles, quelle que soit leur composition, et ainsi d'accélérer la réapparition des mousses. Un rinçage est par contre obligatoire, à défaut de laisser faire les ondées passagères. Signalons qu'il existe sur le marché des solutions nettoyantes capables d'éliminer les salissures, traces de pollution, graisses, mousses et champignons... Efficaces, mais fort toxiques, elles sont à employer avec prudence. Bien entendu, il faudra prendre toutes les précautions utiles pour travailler à plusieurs mètres du sol (échafaudage, baudrier...). Les horaires seront également adaptés en fonction de la saison. Autant s'épargner les fortes chaleurs, surtout lors de l'épandage de composés chimiques.

© iStockphoto



Plus de 20 ans d'expérience au service de *votre projet...*

Nos dessinateurs élaboreront pour vous un projet sur mesure



- ECR vous apporte
- toutes les garanties constructeur
- La garantie remboursement
- La garantie livraison
- La garantie parfait achèvement
- La garantie de bon fonctionnement
- La garantie décennale
- L'assurance dommage ouvrage

CONSTRUCTEUR DE MAISONS INDIVIDUELLES
 ZA domaine Saint-Aignan - BLAINVILLE-SUR-L'EAU - www.ecr54.fr - 03.83.75.08.35

Protection renforcée

Chasser toutes les saletés, c'est bien. Retarder leur apparition, c'est mieux. Pas la peine de lever les yeux au ciel : pour éviter de répéter cette opération tous les ans, tournez-vous vers les produits contrariant la repousse des végétaux indésirables. Là encore, la majorité s'avère fort peu écologique.

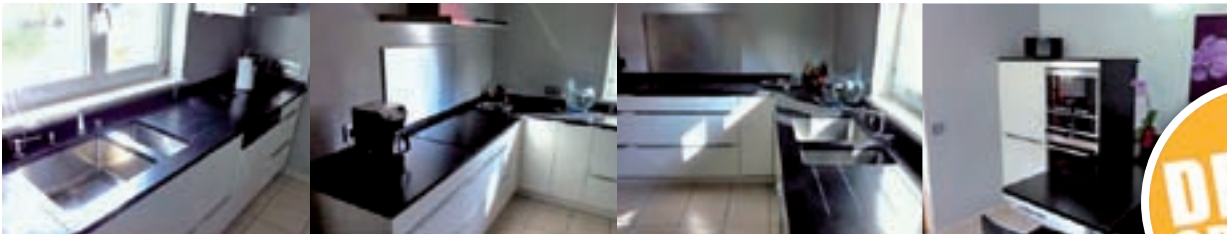
Il faudra détourner les eaux de rinçage des systèmes de récupération d'eau, servant par exemple à arroser le jardin, et revêtir masque, gants et combinaison de protection. Ces anti-mousses, ou démousseurs, sont pulvérisés sur la toiture. Un rinçage peut être réalisé ultérieurement, à moins, une fois encore, de laisser agir la pluie. Préventifs et curatifs, ces agressifs antifongiques se déclinent en version biologique. Un traitement hydrofuge est aussi hautement recommandé, pour renforcer l'étanchéité des tuiles et limiter les dégâts imputables au gel. Protégeant de l'eau et des salissures, mais laissant respirer les matériaux, il diffère d'autant l'apparition de la microflore. Incolore ou teinté, il s'applique au pinceau, à la brosse ou au pulvérisateur, se subdivise en une multitude de

variétés pour répondre à tous les cas et peut aussi se trouver dans des formulations biodégradables. C'est un choix entre votre toit et vous. ■ Frédéric FERRAND



CONCEPTION ET RÉALISATION SUR MESURE PLAN DE TRAVAIL

Cuisine - Salle de bains - Escalier - Table - Table basse
Revêtement de sol - Intérieur/Extérieur - Salon de jardin



Marbrerie BULFERETTI



20 av. Paul Doumer
54000 Nancy
03 83 55 01 31

PANNEAUX SOLAIRES : RENTABLES SUR LE LONG TERME

Nous vivons dans un monde en couleurs. L'uniformité est proscrite, tout comme la monotonie. Mais pour bien jouer avec les teintes, il faut connaître les règles du jeu.

Faire un geste pour sauver la planète et mettre du beurre dans les épinards ? Installer des panneaux solaires sur votre toit est une solution. Vous devenez alors producteur d'électricité. Vous pouvez utiliser cette énergie pour votre consommation personnelle, mais cela nécessite l'installation d'accumulateurs, qui sont hors de prix. Le plus rentable est donc de vendre cette électricité à EDF, qui a une obligation d'achat. Le kWh est vendu 31,59 centimes d'euro. Dans le même temps, pour votre propre consommation, vous restez client d'EDF, qui vous facture le kWh 8 centimes d'euro HT.

À savoir

Le prix du kWh acheté par EDF est révisable tous les trois mois et bénéficie d'un bonus de 10 % si les panneaux sont fabriqués dans l'Union européenne. Toutefois, quelles que soient les variations tarifaires, EDF garantit durant vingt ans le prix du kWh en vigueur au moment de la signature du contrat.

Coût de l'installation

Pour 25 m² de panneaux solaires, le tarif conseillé par l'Ademe (Agence de l'environnement et de la maîtrise de l'énergie) étant de 400 euros le m², il faut compter 10 000 euros auxquels s'ajoutent environ 1 000 euros pour le raccordement au réseau EDF, soit un total de 11 000 euros. Sur cette somme l'État accorde un crédit d'impôt de 11 %. Le coût est donc de 9 790 euros.

Et c'est rentable ?

Avec une telle installation, la production dans une région très bien ensoleillée peut atteindre 3 500 kWh par an. EDF achetant le kWh 31,52 centimes, le rapport annuel est d'environ 1 100 euros. Sur cette base, l'installation est amortie en neuf ans.

Attention

Pour être objectif, il faut tenir compte de votre consommation personnelle, facturée par EDF. Si l'on prend une consommation moyenne annuelle de 3 500 kWh, cela représente, avec les taxes, une facture de 500 euros. Les panneaux solaires rapportant 1 100 euros par an, le bénéfice dégagé est alors de 600 euros. Sur cette base, l'installation ne sera donc amortie qu'au bout de seize ans. La durée de vie d'une telle installation étant de vingt-cinq ans selon les constructeurs, elle pourra tout de même, durant ses neuf dernières



Présent à la FOIRE EXPO DE NANCY du 31 mai au 10 juin - HALL C HABITAT

Votre spécialiste du sur mesure à Essey-lès-Nancy



Depuis 1997 Placards Berger
conçoit, fabrique et réalise vos rêves



**AGENCEMENT SUR MESURE
FABRICANT CRÉATEUR**

**PLACARDS - DRESSINGS - SALLES DE BAINS - BIBLIOTHÈQUES
PORTES COULISSANTES - PORTES OUVRANTES
TOUS TYPES DE MEUBLES ACCESSOIRES**

Placards BERGER = 3 MAGASINS à VOTRE SERVICE

75 Avenue Foch 54270 ESSEY-LÈS-NANCY

24C rue des garennes 57155 MARLY

zac de l'Alzette 57390 AUDUN LE TICHE

☎ 03 83 21 76 36

☎ 03 87 56 11 57

☎ 03 82 83 35 08

www.placards-berger.com • ✉ contact@placards-berger.com



années d'existence, rapporter un bénéfice net de 600 euros par an, soit un total de 5 400 euros.

Conseils

Pour optimiser un tel placement, deux conseils. Premièrement, il faut faire des économies d'énergie, afin de faire baisser sa propre facture EDF et augmenter ainsi le bénéfice annuel. Deuxièmement, au moment de l'installation, il est recommandé de partir à la chasse aux subventions pour en diminuer le coût. Que ce soit au niveau de l'État et de structures comme l'Anah (Agence nationale pour l'habitat) ou des collectivités locales, il existe des aides multiples, attribuées selon de nombreux critères... Pour y voir clair, prenez contact avec l'espace Info-Énergie proche de chez vous. Pour les adresses, un site : www.infoenergie.org

Quel installateur choisir ?

Sur ce marché, la concurrence est féroce et les entreprises nombreuses à se dire partenaires d'EDF, ce qui est souvent de la publicité mensongère. Alors à qui se fier ? Il faut s'adresser en priorité à des professionnels qui ont souscrit à la charte de qualité QualiPV (à vérifier sur www.qualit-enr.org) et qui présentent une attestation de conformité (attestation du Consuel, organisme agréé par l'État). Quant aux panneaux proposés, ils doivent porter les références NF-CEI-61215 ou NF-CEI-61646. ■ Olivier ANNICHINI

À NOTER

Pour produire sa propre électricité, l'eau et le vent sont des alternatives à l'énergie solaire. Mais l'Ademe met en garde : « l'éolien et l'hydraulique sont beaucoup plus complexes à mettre en œuvre et ne garantissent bien souvent pas le même niveau de rentabilité. » Attention donc aux publicités trompeuses, concernant notamment la nouvelle mode des éoliennes individuelles.

Deux sites officiels de référence

<http://ecocitoyens.ademe.fr>

www.photovoltaique.info



Présent à la FOIRE EXPO DE NANCY du 31 mai au 10 juin.



I.R.H. 54
ISOLATION RENOVATION HABITAT

61, rue de la Justice
54320 Maxéville
Tél : 03 83 32 18 94
Fax : 03 83 35 63 05
irh-54@wanadoo.fr
www.irh-54.fr





- ITE : Isolation Thermique par l'Extérieur
- Ravalements de façade : enduit et peinture
- Bardage PVC
- Traitement anti-fissures
- Etanchéité de façade
- Toiture et Zinguerie




Faites d'un pierre deux coups : ISOLATION & RAVALEMENT



Présent à la FOIRE EXPO DE NANCY du 31 mai au 10 juin.



FERMOLOR
MENUISERIE PVC, ALUMINIUM ET BOIS

Mon Store

- Ma Porte d'Entrée
- Mes Volets Roulants
- Mes Volets Battant
- Mon Portail
- Ma Porte de Garage
- Ma Clôture ■ Ma Fenêtre

ESSEY-lès-NANCY
La Porte Verte
12 rue des Maillys
Tél. 03 83 21 59 91



TOMBER MALADE À L'ÉTRANGER



Pas de chance, au beau milieu des vacances, voilà qu'un gros rhume, une gastro-entérite ou une entorse vient contrarier votre séjour. Que faire ? Vers qui se tourner ?

Hors de France, les bobos, plus ou moins graves, peuvent vite virer au cauchemar. Il faut d'abord trouver un médecin puis passer à la caisse. Et ça peut coûter très cher car la « carte Vitale » ne fonctionne pas en dehors du territoire. Pour partir serein il y a donc quelques règles à connaître.

Sortir couvert en Europe

À l'étranger, le touriste peut toujours compter sur l'ambassade ou le consulat français pour obtenir une liste de médecins agréés. Une garantie non négligeable pour recevoir des soins de qualité et expliquer son problème à un docteur qui comprend la langue de son patient ! Avant de partir, pensez donc à consulter le site de la Maison des Français à l'étranger (www.mfe.org) qui recense les ambassades.

Quant à la question du coût des soins, elle se règle facilement au sein de l'Union européenne, de l'Espace économique européen et en Suisse, grâce à la « carte européenne d'assurance-maladie » (CEAM). Ce sésame à emporter dans sa valise, permet de bénéficier d'une

SIMPLY CLEVER

ŠKODA



Il va là où la 4G n'ira jamais.



ŠKODA Yeti Adventure

à partir de
269€/mois

sous conditions de reprise⁽¹⁾

4 ANS de Garantie⁽²⁾

SANS APPORT

Location avec Option d'Achat sur 48 mois.
48 loyers de 269 €. Montant total dû : 20 115 €.
Offre valable du 07/01/2013 au 30/06/2013.
Un crédit vous engage et doit être remboursé.

Vérifiez vos capacités de remboursement avant de vous engager.

● JANTES ALLIAGE 17" BICOLORES

● RAMPES DE PAVILLON ARGENT

● VERSION 2 OU 4 ROUES MOTRICES

IL Y A TOUJOURS QUELQU'UN DE BIEN DANS UNE ŠKODA.

(1) LDA 48 mois 40 000 km. Ex. - Yeti Adventure 1.2 TSI 105 ch au prix spécial pour ce financement de 17600 € TTC, remise de 3000 € TTC et aide à la reprise de 1000 € TTC pour un véhicule de plus de 10 ans (conditions générales ArgusTM) déduites du tarif au 07/01/2013. Option d'achat finale : 7 615 € ou reprise du véhicule suivant engagement sous conditions de votre Distributeur. Modèle présenté : Yeti Adventure 1.2 TSI 105 ch avec option peinture métallisée (450 €), au prix spécial de 18 050 €, remise de 3 000 € TTC, aide à la reprise de 1000 € TTC pour un véhicule de plus de 10 ans (conditions générales ArgusTM) déduites du tarif au 07/01/2013. **48 loyers de 279 €. Montant total dû en cas d'acquisition : 20 492 €.** (2) Garantie supplémentaire de deux ans obligatoire : coût mensuel inclus dans les loyers : 10 €. Garantie souscrite auprès d'Opteven Assurances. Société d'assurance et d'assistance au capital de 5 335 715 €. Siège social : 109 bd Stalingrad - 69100 Villeurbanne - RCS Lyon n° 379 954 886 régie par le Code des assurances et soumise au contrôle de l'ACPR. Offre réservée aux particuliers chez tous les Distributeurs présentant ce financement, sous réserve d'acceptation du dossier par Volkswagen Bank GmbH - SARL de droit allemand - Capital social : 318 279 200 € - Succursale France - Paris Nord 2 - 22 avenue des Nations 93420 Villepinte - RCS Bobigny 451 618 904 - DIRAS : 08 040 267 (www.vias.fr) et après expiration du délai légal de rétractation. Assurance facultative Déces-Incapacité - à partir de 6 €/mois souscrite auprès de Cardif Assurance Vie SA au capital de 688 507 760 € N°732 028 154 RCS Paris et Cardif Assurances Risques Divers SA au capital de 14 784 000 €, N° 308 896 547 RCS Paris. Siège social : 1 Boulevard Haussmann - 75009 Paris. Ce montant s'ajoute au loyer en cas de souscription. Montants exprimés TTC, hors prestations facultatives. Voir conditions auprès de votre Distributeur. Simply Clever : Simplement Évident. Volkswagen Group France Division Skoda - 02600 Villers-Cotterêts - RCS Soissons B602 025 538.

Service recommandé Capital EDGE Professional - www.edge.fr

Assurance 24h/24 Assistance 7 ans⁽³⁾

208 Points Service Škoda partout en France

Financements : 0 800 300 304 (appel non surtaxé)

Consommation mixte du Yeti 170 100-100/100 (l/100km) - A.S. Émission de CO₂ (g/km) - 146
Consommation mixte de la gamme Yeti (l/100km) - A.S. Émission de CO₂ (g/km) - 170 à 195.



SESSA AUTOMOBILES

4, rue du Saulnois - La Grande Sapinière (derrière KFC) - NANCY - LAXOU - Tél. 03 83 96 20 20 - www.sessa-auto.fr



prise en charge dans le pays visité, sans démarche préalable, dans les mêmes conditions que les assurés locaux. Ce qui ne doit pas empêcher de conserver les factures et justificatifs pour éviter tout souci.

Cette carte ne couvre cependant que les soins « imprévus et médicalement nécessaires », intervenus durant des vacances, un séjour culturel et même des études, un stage ou un déplacement professionnel. Au lieu de rentrer en urgence en France pour se faire soigner, un traitement sur place permet alors de terminer son voyage en toute tranquillité.

La CEAM est gratuite et accessible pour tout assuré du régime de sécurité sociale français. Elle doit être demandée, avant le départ, auprès de sa caisse primaire d'Assurance-maladie habituelle ou en ligne via son compte « ameli.fr ». Aucune pièce n'est à fournir ; en revanche, la carte étant nominative, une demande doit être faite pour chaque membre de la famille, y compris les enfants. Attention également à ne pas s'y prendre à la dernière minute ! Il faut compter de 15 jours à 3 semaines avant réception. Une fois obtenue, cette carte est valable un an. À défaut de la CEAM, le voyageur est logé à la même enseigne que lors d'un séjour hors Europe.

Assurer ses voyages

Le voyageur doit régler ses frais médicaux sur place et plein pot lorsqu'il voyage à l'étranger. Mais en conservant les factures et justificatifs et en remplissant le formulaire « soins reçus à l'étranger » (téléchargeable sur www.ameli.fr ou www.vosdroits.service-public.fr), il pourra obtenir un éventuel remboursement à son retour en France, pour les soins « urgents imprévus ». Tout dépendra du médecin-conseil de la caisse maladie qui devra apprécier s'il s'agissait d'une situation d'urgence ou non.

Dans certains pays, les soins peuvent être très onéreux et selon le degré de la maladie ou de l'accident et la destination du voyage, être rapatrié en France peut être vital. À titre préventif, il vaut donc mieux s'assurer. Mutuelle, assurance complémentaire, assurance-automobile ou contrat de carte de crédit proposent tous diverses couvertures (frais médicaux, hospitalisation, rapatriement). Pour faire votre choix, pensez à vérifier que les sports et activités à risque (ski nautique, plongée...) ne sont pas exclus ! ■

À savoir

- Une application smartphone dédiée à la CEAM (procédure, contacts, numéro d'urgence...) est téléchargeable gratuitement sur Google Play.
- Avant de partir, consultez l'état sanitaire du pays de destination sur www.diplomatie.gouv.fr, rubrique « conseils aux voyageurs ».

mutlor

J'en ai pas l'air,



mais je suis bien couvert...

- prise en charge de vos soins courants sans délai d'attente
- paiement direct de vos factures aux professionnels de santé
- télétransmission avec votre caisse obligatoire
- couverture frontaliers (Belgique et Luxembourg)
- accueil téléphonique sans serveur vocal et assistance 24h24

une vraie mutuelle, ça change la vie...

Particuliers et Entreprises

Tous les renseignements : par téléphone
ou directement sur notre site internet
www.mutlor.fr

Mutlor à Nancy : 6 rue de la Visitation Tél : 03 83 36 77 07
Mutlor à Longwy : 11 rue du Colonel Merlin Tél : 03 82 25 79 00



Super Loto des Vitrines de Nancy

- **Dimanche 16 juin, à la salle des Fêtes de Gentilly.**
- **Ouverture à 13h, démarrage des 20 parties à 14h !**
- **Informations :**
Olivier au 06 18 73 98 81
Mounia au 03 83 36 34 34.

L'association des commerçants de Nancy organise son super loto ! Parmi les lots à gagner :

- télévision écran plat 106 cm
- ordinateur portable
- tablette tactile
- aspirateur robot
- Caméscope Numérique
- cafetière Dolce Gusto
- 14 bons d'achat de 20€ à 250€ valables dans plus de 270 enseignes du centre-ville de Nancy.

Une partie de bingo permettra de remporter une pochette de 250€ de chèques cadeaux Vitrines de Nancy. L'intégralité des bénéfices seront réinvestis dans les diverses animations réalisées par l'association durant les fêtes de fin d'année.

Exposition « La couleur »

- Du 27 mai au 14 juin
- Maison de l'Étudiant, Campus Lettres et Sciences Humaine, Nancy



la MDE affiche la couleur et vous propose de découvrir les mondes mystérieux de ABYS (Artiste peintre/Fresquiste) et de ART.22 (Photographe).

Le groupe de rap Stratégie de Paix aura le plaisir de se joindre aux festivités pour une performance vocale sur le parvis de la MDE à l'occasion du vernissage de l'expo qui aura lieu le lundi 27 mai à partir de 18h30.



Habitat Durable – mon écosphère

- Bassin de Pompey – sur les berges de la Moselle à Pompey

- **Dimanche 16 juin 2013 de 9h30 à 17h30**
- **Entrée libre**
- **Restauration sur place**
- **En savoir plus :**
www.bassinpompey.fr

A travers des ateliers pour petits et grands, construisez une maison durable et initiez-vous à l'art de la vannerie et de l'origami. Découvrez le lombricompostage Apprenez à jardiner au naturel et à économiser l'eau au quotidien. l'électromobilité, les aides et dispositifs pour la rénovation et la réduction d'énergie... musique, jeux de société, vélos fous, parcours pieds-nus, découverte de la faune et de la flore...



La haut sur la colline

- **28 /29/30 juin sur la colline de Sion .**
- **Concerts payants sous chapiteau : Billetterie voir tarifs sur site internet du festival**
www.la-haut-sur-la-colline.fr

La 5^e édition du festival LA HAUT SUR LA COLLINE aura pour

thème « l'Eloge des Frontières ». Le thème est inspiré du livre de Régis Debray, Président d'honneur du festival 2013.
RESERVATIONS :
www.la-haut-sur-la-colline.fr
FNAC – TICKETNET (AUCHAN – LECLERC – CORA – CARREFOUR) - Camping gratuit sur terrain hippique (toilettes) Restauration / buvette /Boutiques

RESTAURANT



Le Petit Comptoir Cuisine de terroir revisitée

A deux pas du château de Lunéville, le Petit comptoir vous propose une cuisine généreuse et délicate dans une ambiance conviviale. Quelques spécialités : pain perdu d'escargots à l'ail des ours, suprême de pintade écume de cameline, petit Lorrain. Salles pour séminaires et groupes. Parking privé avec l'hôtel Les Pages. Fermé samedi midi et dimanche soir.

5, Quai Petits-Bosquets
54300 Lunéville
03 83 73 14 55
www.hotel-les-pages.fr

Pompes Funèbres - Marbrerie



ROC-ECLERC

Le logo repère du funéraire !!!

Nancy - Vandoeuvre - Saint Max - Toul - Frouard - Pont à Mousson
Lunéville - Dombasle - Baccarat - Neuves Maisons

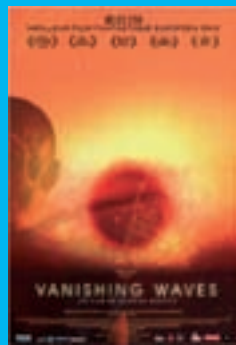
24h /24 - Tél : 03 83 55 55 55



Shokuzai - Celles qui voulaient se souvenir



Sortie : 29/05/13 - Film Japonais - Drame
Réalisé par : Kiyoshi Kurosawa **Avec :** Kyôko Koizumi, Hazuki Kimura, Yû Aoi
Synopsis : Dans la cour d'école d'un paisible village japonais, quatre fillettes sont témoins du meurtre d'Emili, leur camarade de classe. Sous le choc, aucune n'est capable de se souvenir de l'assassin. Asako, la mère d'Emili, désespérée de savoir le coupable en liberté, convie les quatre enfants chez elle pour les mettre en garde : si elles ne se rappellent pas du visage du tueur, elles devront faire pénitence toute leur vie. Quinze ans après, que sont-elles devenues ? Sae et Maki veulent se souvenir.



Vanishing Waves
Sortie : 29/05/13 - Film Lituanien - Science fiction **Réalisé par :** Kristina Buozyte **Avec :** Brice Fournier, Sharunas Bartas, Rasmante Burzaite **Synopsis :** Lukas, un jeune scientifique, participe à une expérience inédite dans le domaine de la recherche neurologique : entrer en communication avec l'esprit d'une femme plongée dans le coma à la suite d'un accident de voiture. Au début, il ne perçoit que des sons et des images confuses, avant de rencontrer la femme inconnue, qu'il nomme Aurora. Contrevenant aux règles du protocole de recherche, il cache sa découverte au reste de l'équipe scientifique. A chaque nouvelle connexion, Lukas plonge davantage dans l'univers fantasmagique d'Aurora, avec laquelle il développe une relation exclusive et fusionnelle, en marge du monde réel.



D'Acier
Sortie : 05/06/13 - Film Italien - Drame **Réalisé par :** Stefano Mordini **Avec :** Michele Riondino, Vittoria Puccini, Anna Bellezza **Synopsis :** Il y a la Méditerranée, la lumière, l'île d'Elbe au loin. Mais ce n'est pas un lieu de vacances. C'est une terre sur laquelle ont poussé brutalement les usines et les barres de béton. Anna et Francesca, bientôt quatorze ans, sont les souveraines de ce royaume cabossé. Ensemble, elles rêvent d'évasion et parient sur une amitié inconditionnelle pour s'emparer de l'avenir.



Millefeuille
Sortie : 05/06/13 - Film Français - Comédie dramatique **Réalisé par :** Nouri Bouzid **Avec :** Bahram Aloui, Lofti Ebdelli **Synopsis :** C'est l'histoire de tout un pays que raconte Nouri Bouzid au travers du destin de deux jeunes filles, Zainebe et Aïcha, symboles de la Révolution et de l'avenir de la Tunisie. Toutes deux se battent pour leur indépendance, pour gagner leur liberté.

Toutes deux luttent contre les carcans religieux et culturels établis par une société archaïque. Une société qui, alors que le pays est en émoi, hésite encore entre modernité et traditionalisme. Zainebe et Aïcha se battent pour se reconstruire, et ce en dépit des pressions sociales et masculines auxquelles elles doivent chaque jour faire face.

JEU-CONCOURS

En partenariat avec l'UGC Ciné Cité Ludres

GAGNEZ VOS PLACES*
 pour l'Avant-Première de
« POP REDEMPTION »
 Lundi 3 juin - 20h à Ludres



OÙ EST HERCULE ?

Ouvrez l'œil, il peut être caché n'importe où. Article, photo, pub, aucune cachette ne lui échappe et ne lui est interdite !



Jouez sur lorrainemag.com

* 30 places, soit 15 places pour 2 personnes. Les gagnants seront sélectionnés parmi les bonnes réponses et avertis par email.

JEU-CONCOURS

En partenariat avec
 le Conseil Général de la Moselle



12 ENTRÉES À GAGNER*



Le Conseil Général de la Moselle vous offre 6 entrées pour 2 personnes par tirage au sort pour visiter le Parc archéologique européen de Bliesbruck-Reinheim.

Jouez sur lorrainemag.com

© Conseil Général de la Moselle

Bélier (du 21 mars au 20 avril)

Amour: Si vous savez préserver votre intimité, ce devrait être une période idéale, surtout pour le premier décane. **Travail-Argent:** Des changements de dernière minute risquent de bouleverser vos plans, ce que vous n'appréciez pas tellement. **Santé:** Un excès de fatigue vous rend particulièrement vulnérable.



Taureau (du 21 avril au 20 mai)

Amour: Seuls les natifs de la fin du signe bénéficient encore d'un climat de tendresse et de compréhension avec les proches. **Travail-Argent:** Vous serez en constante progression. Il est vrai qu'à vos qualités de battant s'ajouteront de vrais talents de diplomates. Vous serez apprécié dans votre entourage professionnel. **Santé:** Belle énergie.



Gémeaux (du 21 mai au 21 juin)

Amour: Votre partenaire semble distant et il s'éloigne de plus en plus de vous. Rétablissez vite la communication. **Travail-Argent:** Vos projets d'avenir seront prioritaires. Vous mettrez tout en œuvre pour aboutir à une réussite. **Santé:** Nagez, courez, marchez, vous ferait le plus grand bien, faites un choix, votre corps vous le réclame.



Cancer (du 22 juin au 23 juillet)

Amour: Ce n'est pas cette semaine que le ciel de vos amours s'éclaircira. De la grogne dans l'air ! **Travail-Argent:** Si vous n'y prenez pas garde, vous risquez de vous laisser déborder. N'acceptez pas toutes les tâches dont on veut se débarrasser. **Santé:** Risque de rhinites allergiques. Soignez-vous.



Lion (du 24 juillet au 23 août)

Amour: Certains natifs, en particulier ceux du premier décane, peuvent ressentir un certain vague à l'âme. Mais, le climat affectif leur redonnera vite la joie de vivre. **Travail-Argent:** Des projets d'envergure, des aspirations d'ordre religieux, thérapeutique ou philosophique vous occupent. **Santé:** Il faut concentrer vos forces.



Vierge (du 24 août au 23 septembre)

Amour: Votre vie amoureuse sera en pleine effervescence. Passion et conflits sont au rendez-vous avec votre partenaire. **Travail-Argent:** Votre expérience vous sortira sans grandes difficultés d'une situation plutôt embrouillée. **Santé:** Adoptez une meilleure hygiène de vie.



Balance (du 24 septembre au 23 octobre)

Amour: Une forme de plénitude s'installe dans votre vie de couple. **Travail-Argent:** Certaines démarches peuvent aboutir à une collaboration sérieuse. Vous vous sentez pousser des ailes. **Santé:** Ne vous exposez pas trop au soleil.



Scorpion (du 24 octobre au 22 novembre)

Amour: Votre besoin d'indépendance ne s'accordera pas avec les contraintes de la vie à deux. **Travail-Argent:** Vous aurez des ambitions élevées, et vous serez bien décidé à atteindre au plus vite vos objectifs. **Santé:** Tonus.



Sagittaire (du 23 novembre au 21 décembre)

Amour: A force de vouloir l'absolu en amour, vous allez finir par ne récolter que du vent et vous retrouver seul. Accordez à ceux que vous aimez le droit à la différence. **Travail-Argent:** Vous saurez vous fixer des objectifs précis, et vous gagnerez en efficacité. **Santé:** Excellente.



Capricorne (du 22 décembre au 20 janvier)

Amour: Ne refusez pas le dialogue ! Si vous préférez fuir au lieu d'aborder avec votre partenaire les problèmes qui vous opposent, la situation ne fera qu'empirer. **Travail-Argent:** Des rencontres non programmées dans votre agenda pourtant bien rempli, ont toutes les chances de vous apporter un plus. **Santé:** Votre dynamisme vous étonne.



Verseau (du 21 janvier au 19 février)

Amour: Vous avez l'âme romantique ? Alors prévoyez un week-end en amoureux, ou une soirée à deux. Soyez attentif, délicat et charmant. **Travail-Argent:** Consolidez votre position et vos gains pourraient devenir substantiels. **Santé:** Quel dynamisme ! Vous avez la forme.



Poissons (du 20 février au 20 mars)

Amour: Priorité à votre vie familiale ! Vous consacrerez beaucoup de temps et d'énergie à vos proches. La famille peut toujours compter sur vous. **Travail-Argent:** Très soutenu par les amis, vous pourriez conclure une association, un contrat. **Santé:** Fatigue, Mangez des fruits.



RÔTI DE PORC À LA MOUTARDE ET AU MIEL

www.marmiton.org

Temps de préparation : 10 minutes

Temps de cuisson : 60 minutes

Ingrédients pour 6 personnes

- 1 rôti de porc de 1,2 kg environ
- 1 cuillère à soupe de moutarde de dijon
- 2 cuillères à soupe de miel
- 1 gousse d'ail pressée et dégermée ou 1 cuillère à café d'ail en poudre
- sel et poivre au goût
- 2 oignons coupés en rondelles
- 1/4 l de bouillon de volaille

Préparation de la recette

Mélanger tous les ingrédients ensemble, sauf le rôti et les rondelles d'oignons.

Badigeonner le rôti de cette sauce et le coucher sur les oignons. Rectifier l'assaisonnement si besoin.

Ajouter le bouillon, couvrir le rôti et mettre au four à 180°C (thermostat 6) pendant environ 1h30.

Pour vérifier la cuisson, piquer avec un cure-dent. S'il pénètre facilement, le rôti est à point.

Remarques :

Aussi bon chaud que froid ! Délicieux avec une salade de pommes de terres primeurs et des crudités.



Ouvert
sans interruption
du mardi au samedi
de 9h30 à 19h30
Lundi de 14h à 19h

**Accueil
chaleureux
Conseil**

RAYON BIO



RAYON BIO



4500 RÉFÉRENCES à LAXOU

**A L'OCCASION DE LA
FÊTE DES PÈRES**

-15%*
SUR TOUT LE MAGASIN

*Emmanuelle, Alexandre et
toute l'équipe du magasin,
sont à votre écoute pour
vous conseiller*

**être responsable
sur une démarche
de proximité**



**QUATUOR
CIRCULATION bio
20 ampoules**

12,69€ ~~13,69€~~

Ce quatuor est un extrait fluide associant
4 plantes :

La Vigne rouge et le **Marronnier d'Inde**
qui aident à réduire la sensation de jambes
lourdes et contribuent à maintenir une bonne
circulation,
Le **Ginkgo Biloba** est reconnu pour ses
bienfaits sur la circulation,
L'**Hamamélis** complète efficacement ce
complexe.



RAYON BIO
ACCEPTE
LES TITRES
RESTAURANT



45, Av. de la Libération 54520 LAXOU
Tél. 03 83 41 48 69 Fax 03 83 40 33 27
www.rayonbio.com

**RAYON BIO vous propose
une carte de fidélité, demandez la !**

UN TAUX BETON POUR VOS ENVIES

TAEG FIXE

1,90%

Pour 5 000 € :
15 mensualités de 338,58 €
Montant total dû : 5 078,70 €

Un crédit vous engage
et doit être remboursé.
Vérifiez vos capacités
de remboursement
avant de vous engager.



Exemple à titre indicatif et sans valeur contractuelle : pour un Crédit Tonic de 5 000 € réalisé le 25/03/2013 sur une durée de 17 mois, avec report de la première échéance à 3 mois, au Taux Débiteur Annuel fixe de 1,88 %, vous remboursez 15 mensualités de 338,58 € chacune. TEG Annuel fixe de 1,90 %. Frais de dossier offerts. Coût de l'assurance emprunteur facultative (contrats N401 et N403) : 3,50 € par mois* qui s'ajoutent à la mensualité. Montant total dû par l'emprunteur : 5 078,70 € hors assurance facultative. Montant minimum : 3 000 €. Montant maximum : 5 000 €. Durée maximum : 15 mois. Un crédit vous engage et doit être remboursé. Vérifiez vos capacités de remboursement avant de vous engager. Offre valable du 25/03/2013 au 30/06/2013 sous réserve d'acceptation par votre Banque Populaire et après expiration du délai légal de rétractation.

0 890 90 90 90

0,12€ TTC / mn. - attente gratuite depuis un poste fixe hors surcoût selon opérateur.

**SIMPLE ET RAPIDE : VOTRE CRÉDIT
PAR INTERNET www.bplc.fr**

* Pour le prêt cité ci-dessus et pour un client âgé de moins de 65 ans assuré en décès et en perte totale et irréversible d'autonomie. Le coût mensuel de l'assurance dépend des garanties offertes, de l'âge et des conditions de santé de l'emprunteur. Renseignez-vous en agence. Les contrats N401 et N403 sont des contrats d'assurance d'ASSURANCES BANQUE POPULAIRE VIE et d'ASSURANCES BANQUE POPULAIRE PREVOYANCE, entreprises régies par le code des assurances.



**LA BANQUE
QUI DONNE ENVIE D'AGIR**