

# LORRAINE

MAGAZINE

• A Découvrir

*Colmar fête le Printemps*

• Portrait

*Christophe de Lavenne*

• Gastronomie

*L'authentique dans  
votre assiette lorraine*

#02

du 20 Mars au 02 Avril

GRATUIT

**Journées européennes des  
métiers d'art en Lorraine**

**Les métiers d'art dans tous leurs états !**

# GERARDMER

46<sup>ème</sup> Fête des Jonquilles

14 Avril 2013



ORGANISATION : SOCIÉTÉ DES FÊTES : 11A RUE DE LORRAINE - 88400 GÉRARDMER

INFORMATIONS ET RÉSERVATIONS :

STÉ DES FÊTES : TÉL. : 03 29 63 12 89 - FAX : 03 29 60 89 17

SITE : [HTTP://WWW.SOCIETE-DES-FETES-GERARDMER.ORG](http://www.societe-des-fetes-gerardmer.org) - E-MAIL : [CONTACT@SOCIETE-DES-FETES-GERARDMER.ORG](mailto:CONTACT@SOCIETE-DES-FETES-GERARDMER.ORG)



Prochaine parution le  
**03 Avril**

Lisez également votre magazine et tous les anciens numéros **GRATUITEMENT** sur notre site [www.lorrainemag.com](http://www.lorrainemag.com)

Rejoignez-nous sur Facebook  
[facebook.com/LorraineMagazine](https://www.facebook.com/LorraineMagazine)

Lorraine Magazine est une publication de SSCP

N°ISSN : 2112-5287

**Directeur de la publication**

Philippe Poirot

06 49 35 04 30

[philippe@lorrainemag.com](mailto:philippe@lorrainemag.com)

**Directrice de la publicité**

Sylvie Courtin

06 14 12 54 38

[sylvie@lorrainemag.com](mailto:sylvie@lorrainemag.com)

**Rédaction**

03 83 35 89 97

**Service commercial et publicité**

03 83 35 89 95

**Réalisation / PAO**

Franck Collot - 06 31 07 53 54

**Journalistes**

Etienne Martin • Laurent Siatka • Nicolas Stoffel

**Crédits photos**

Verrerie de Soisy sur Ecole, soufflage

de verre © Augustin Detienne INMA

(couverture), DR, Lorraine Magazine

**Distribution**

Distri-mag 06 77 06 97 06

**Pour nous écrire**

Lorraine Magazine - SSCP

8 rue Grandville 54000 NANCY

[www.lorrainemag.com/contact](http://www.lorrainemag.com/contact)

SARL au capital de 12000€

Dépôt légal n°1741

Imprimé par BLG Toul sur papier PEFC

La reproduction intégrale ou partielle de

ce magazine est interdite sauf accord écrit

de Lorraine Magazine.

## ÉDITO

La Lorraine est une terre d'excellence où une palette tout autant talentueuse qu'originale d'artisans d'art œuvre, souvent dans la plus grande discrétion. Un patrimoine humain et de savoir-faire qui se décline en Meuse, en Moselle, en Meurthe-et-Moselle, dans les Vosges. Chaque parcelle de notre territoire commun recèle des pépites de compétences. Des techniques parfois ancestrales maîtrisées par des femmes et des hommes, lesquelles nous ramènent aux sources de la belle Lorraine. « En art point de frontière » clamait Victor Hugo. Vous pourrez le vérifier en vous rendant aux Journées Européennes des Métiers d'Art en Lorraine. Des ateliers ouvriront leurs portes et vous mèneront à la découverte du beau : ébénistes, céramistes, sculpteurs, verriers, créateurs de mode, maroquiniers... En passant par la Lorraine, d'autres patrimoines susciteront votre émotion : le Haras national de Rosières-aux-Salines, Renaissance 2013 dans sa version gastronomique, la visite du village fortifié Marsal. Nous sommes partis à la rencontre de Marie Chabrol, artisan d'art et gemmologue : elle restaure les objets en ivoire dont beaucoup se transmettent de générations en générations. La journaliste Ariane Angeloglou résumait l'art : « L'art est une visite du temps, l'art est une manifestation d'amour ». Alors profitez-en et prenez le temps. Et puis, c'est le printemps. La saison où la nature se réveille et les émotions s'émoustillent.

### 📌 À LA UNE

Les métiers d'art dans tous leurs états ! 4

### 👤 PORTAIT

Les métiers d'art vus par  
Christophe de Lavenne 7

### 🚩 À DÉCOUVRIR

Un univers d'ivoire 8

Colmar fête le Printemps 10

Le haras national de Rosières-aux-Salines 12

La place forte de Marsal 14

### 🍴 GASTRONOMIE

L'authentique dans votre assiette lorraine 16

La pâtisserie Adam fête ses 30 ans ! 17

### 🔧 FORMATION

La sécurité routière s'invite à l'ei.Cesi 18

Devenir sapeur-pompier volontaire 18

### 🏠 HABITAT

Nouveautés Euro Carrelages 20

Quel revêtement de sol pour le balcon ? 22

Sous le parquet, la plage 24

Quels matériaux pour ma véranda ? 26

Se protéger du soleil dans la véranda 28

Une terrasse qui voit la vie d'en haut 30

L'étanchéité de la terrasse 31

Une terrasse lumineuse 32

Quel garde-corps choisir ? 36

Ravalement de façade : que dit la loi ? 38

Confort à crédit 39

Le boom des matériaux d'origine agricole 40

Le bâtiment par des professionnels ! 41

### ✈️ VOYAGE

Escapades de printemps 42

### ET TOUJOURS...

Agenda, Cinéma, Jeu-concours, Recette et  
Horoscope à la fin du magazine.



12/14, rue du Placieux • BP 83867 • 54000 NANCY  
Tél. 03.83.28.13.31 • [www.anticthermal.com](http://www.anticthermal.com)

*Vous voulez connaître l'estimation de votre collection ou d'un objet de votre famille ?  
Vous avez des bijoux ou de l'or dans vos tiroirs ? Un trésor se cache peut-être dans votre grenier !*



**GRANDE JOURNÉE D'ESTIMATIONS GRACIEUSES LUNDI 25 MARS de 14h à 18h sans rendez-vous**

à l'hôtel des ventes rue du Placieux. Estimations effectuées par Maître Sylvie TEITGEN commissaire priseur habilité (agrément n°2002-091) expert en bijoux et Ecole de Nancy. Avance de 50% du prix de réserve possible sur les dépôts de bijoux en or, monnaies d'or ou d'argent.

**SAMEDI 6 AVRIL DÈS 14H :**

**Importante vente Art nouveau, Émaux de Longwy, tableaux, bijoux et objets d'art !**



Atelier Catherine Polinacci, Restaurateur de tableaux © Augustin Detienne INMA

# LES MÉTIERS D'ART DANS TOUS LEURS ÉTATS !

Les 5, 6 & 7 avril auront lieu les Journées européennes des métiers d'art en Lorraine. Trois journées festives pour découvrir des expositions, des démonstrations de savoir-faire ou encore visiter des ateliers exceptionnellement ouverts pour l'occasion.

**D**ans les quatre départements de la Lorraine, vous aurez la possibilité de découvrir au plus près les métiers d'art et leurs créations. De nombreuses initiatives pour découvrir la richesse des talents lorrains. Petit tour d'horizon par département.

## En Meurthe-et-Moselle

Programme chargé à Nancy ! Les initiatives sont nombreuses et variées. Vous n'avez que l'embaras du choix.

- **Trois pôles dynamiques** : le Passage bleu, la Vieille-ville et la place de la Carrière. Dans le fameux passage couvert de Nancy, la boutique de créateurs Helmut & Pétula (cf. *VivreNancy* n° 51) et divers ateliers

Emmanuelle Wittmann Céramiste © Augustin Detienne INMA



vous présenteront plusieurs métiers d'art, ainsi que leur production. La présence de créateurs-artistes vous permettra d'échanger, de comprendre leurs démarches, bref de créer un lien qui enrichit toujours la vie d'une œuvre, car derrière toute création se cache une histoire à découvrir. En Vieille-ville, d'autres ateliers vous attendent ainsi que deux galeries : la galerie PLA et la Galerie Rare V[ictor], 20 place de l'Arsenal, qui propose un dialogue audacieux entre art contemporain et métiers d'art. Une rencontre de deux mondes finalement très proches. Enfin, la BoutikAtelier ouvre ses portes et envahit la place de la Carrière autour du bois, de la pierre et du verre. Des matériaux bruts qui s'animent et font montre d'une grande noblesse.

- **Les musées bougent !** Parce que la Lorraine est une terre de métiers d'art et de créations depuis des siècles, les musées ont décidé de mettre la lumière sur la richesse de notre patrimoine régional. Au Musée du Fer à Jarville, vous apprendrez tout sur le processus de la réalisation d'une lame, depuis l'extraction du fer à partir de la fameuse minette de Lorraine jusqu'à sa forge par un forgeron qui viendra tout spécialement. Une démonstration à ne pas manquer ! Le Musée des Beaux-arts place Stanislas mettra l'accent sur la fabrication de la pâte de verre (aujourd'hui de cristal) qui a tant fait pour la renommée de la célèbre maison Daum. Enfin, le Musée Lorrain propose un beau discours à deux voix autour de la céramique entre fabrication et restauration. La faïence est une des plus grandes richesses de Lorraine (Saint-Clément, Lunéville, Niderviller, etc) mais cette matière est fragile. Le restaurateur sait lui rendre sa beauté lorsque le temps a fait des ravages. Ce travail de restauration s'étend à tous les domaines, et c'est celui de la peinture qui vous sera présenté à Toul, au musée. Le avant-après est souvent spectaculaire !

*L'entrée des musées sera gratuite*

Mais les Journées européennes des métiers d'art ne se limitent pas qu'à Nancy ! Velaine-en-Haye, Maxéville, Lunéville avec des démonstrations en ébénisterie et en broderie, Longwy avec ses fameux émaux (et son musée remarquable) seront également de la partie !

## En Meuse

Programme également chargé, tant dans les ateliers que les musées. Pour commencer par ces derniers, *Lorraine Magazine* a été complètement séduit par le musée de la Céramique et de l'ivoire de Commercy et ses riches collections. Pour l'occasion, une restauratrice d'ivoire viendra présenter son métier mais aussi cette matière, plutôt méconnue de nos jours.

Trois villes jalonnent ensuite un parcours meusien riche en rencontres et en créations : **Commercy**, où vous sera présenté au château « l'art du métier », **Mouilly** avec le Collectif Artspire, qui rappelle que théâtre et performances sont aussi des formes d'art, et **Montmédy** qui met en avant la restauration du bâti ancien en présentant de la taille de pierre mais aussi les divers cursus de formation pierre. Une voie souvent peu



Maison Bonnet, Ecailliste © Augustin Detienne INMA

connue, mais qui recrute et qui offre un quotidien passionnant, toujours nouveau et loin de la routine.

## En Moselle

Comme à Nancy, trois pôles vous attendent dans la capitale messine : la rue des

Trinitaires, le secteur Taison-cathédrale et l'Hôtel de Région. Les savoir-faire liés au bois, au textile, à la pierre, mais aussi à la photographie se dévoilent. Mention spéciale à Stéphane Alfonsi qui montrera tous ses talents de calligraphe rue des Trinitaires. La Région laisse la part belle aux jeunes 🍷

GOETHE INSTITUT

Théâtre de la MANUFACTURE  
CDN de Nancy - Lorraine

2 > 6 Avril 2013

# Neue Stücke! #2

Semaine de la dramaturgie allemande

**Divans / Die Couch**  
Commande de textes à 10 auteurs français et 10 auteurs allemands  
Mise en scène **Michel Didym**

**Der Garten / Le Jardin**  
De **Anja Hilig**  
Mise en scène **Felicitas Brucker**  
Spectacle en allemand surtitré en français  
Schauspielhaus de Vienne

**My secret garden**  
De **Falk Richter**  
Mise en scène **Pedro Martins Beja**  
Spectacle en allemand surtitré en français  
Badisches Staatstheater de Karlsruhe

**Muttermae Fenster Blau / Tâche de naissance...**  
De **Marianna Salzmann**  
Mise en scène **Carina Riedl**  
Spectacle en allemand surtitré en français  
Badisches Staatstheater de Karlsruhe

**Tourista**  
De **Marius Von Mayenburg**  
Lecture en français et allemand  
Projet Co Théâtre, SciencesPo Nancy

**Für alle reicht es nicht / Pas pour tout le monde**  
De **Dirk Laucke**  
Mise en scène **Michel Didym**  
Lecture en français, DUET et DUAS de l'Université de Lorraine

**Rencontres, lectures, exposition...**

Spectacles présentés au Théâtre de la Manufacture  
sauf *Divans* à la Galerie Poirlet

© Marie Perle / design / conception graphique papoulardesign.fr

Théâtre de la manufacture / 10 rue Baron Louis, Nancy / [www.theatre-manufacture.fr](http://www.theatre-manufacture.fr) / 03 83 37 42 42

Théâtre de la MANUFACTURE  
CDN de Nancy - Lorraine

26 > 30 Mars 2013

# Clôture de l'amour

Texte, conception, réalisation **Pascal Rambert**

Avec **Audrey Bonnet** et **Stanislas Nordey**

Scénographie Daniel Jeanneteau / Parures La Bourette / Musique, Arrangement d'Alexandre Meyer de la chanson Happe! (Alain Bashung - Jean Fauque), avec l'aimable autorisation des éditions Barclay - Universal©, interprétée par la chorale des enfants du Conservatoire régional du Grand Nancy, sous la direction de Marguerite Adamczewski / Lumière Pascal Rambert et Jean-François Besnard / Assistant à la mise en scène Thomas Bouvet

Production Théâtre de Gennevilliers Centre Dramatique National de Création Contemporaine  
Coproduction Festival d'Avignon / Théâtre du Nord - Lille  
Avec le soutien du Conseil Régional d'Ile-de-France, de la ville de Gennevilliers, et des services culturels et des séjours éducatifs de la ville de Gennevilliers

**Clôture de l'amour est la fin d'une histoire bien sûr, quelque chose qui a à voir avec la séparation, celle d'un couple qui tente de clore quelque chose. Stan et Audrey, les deux personnages, construisent des barbelés de mots répétés qui se nouent en grillage, faits d'expressions obsédantes. C'est bouleversant du premier au dernier mot.**

Locations 03 83 37 42 42  
Théâtre de la Manufacture - 10 rue Baron Louis, Nancy  
du lundi au vendredi de 12h à 19h mercredi de 10h à 19h  
et le samedi en période de spectacle 15h à 19h

ma, me, ve à 20h30, je et sa à 19h  
Plein tarif 21 €, réduit 16 €, jeunes 9 €  
[www.theatre-manufacture.fr](http://www.theatre-manufacture.fr)



© Botez CRL Pierre LP Claudel

l'Institut Européen des Arts Céramique. Un condensé de talents, un condensé de savoir-faire et de techniques, un condensé de la richesse artistique lorraine.

### Dans les Vosges

D'un côté le bois ! Il est mis à l'honneur à Mirecourt au musée de la lutherie, mais aussi à Saint-Vallier où seront réunis plus de douze artisans d'art. Vous verrez que le bois est à la base de nombreux métiers d'art : tournage, ébénisterie et marqueterie, dorure et sculpture, vannerie, etc. Derrière cette matière se cachent mille et une facettes.

D'un autre côté, la restauration des œuvres d'art au village des antiquaires de Plombières. Venez découvrir notamment la profession de rentrayeur ! Derrière ce curieux nom se cachent ceux qui redonnent vie (et solidité) aux tapis et tapisseries. Captivant.

créateurs, témoins d'une Lorraine qui est restée dynamique dans les métiers d'art.

Le Thionvillois n'est pas en reste et propose cinq étapes à découvrir sur [www.journeesdesmetiersdart.eu](http://www.journeesdesmetiersdart.eu)

Les musées ont également répondu présents : la Cour d'Or à Metz - son nom est déjà une invitation - a convié le Pôle Bijou de Baccarat ; le musée du Cristal à Saint-Louis-lès-Bitche vous contera tout le talent des maîtres verriers et cristalliers. Enfin, le musée de la Faïence à Sarreguemines accueille de jeunes céramistes de

Vous l'aurez remarqué, le programme est très riche. Il est le témoin d'un savoir-faire dont la Lorraine peut-être fière. Un savoir souvent caché, méconnu et qui s'expose au grand jour. Alors, ne ratez l'occasion de découvrir ces hommes et ces femmes qui vibrent quotidiennement pour leur passion. ■ *Etienne MARTIN*

Plus de renseignements sur : [www.journeesdesmetiersdart.eu](http://www.journeesdesmetiersdart.eu)  
[www.metiersdart-lorraine.org](http://www.metiersdart-lorraine.org)

Atelier Luc-Benoit Brouard, Vitrailiste © Augustin Detienne





© DR

# LES MÉTIERS D'ART VUS PAR CHRISTOPHE DE LAVENNE

Les métiers d'art en Lorraine. Christophe de Lavenne les connaît bien et pour cause, il dirige la Mission régionale Métiers d'Art. Sans langue de bois, il a confié son point de vue sur la situation actuelle, en résonance avec les prochaines Journées européennes des métiers d'art.

**A** l'instar des artisans qu'il défend et promeut, Christophe de Lavenne aime les métiers d'art. Pour preuve, sa tasse à café sur le bureau : un petit gobelet en porcelaine de Mélina Szatkowski. Coqueterie ? Snobisme ? Non, juste l'amour des belles choses et des choses bien faites. Car, comme le souligne Christophe de Lavenne, l'objet doit d'abord remplir un usage. Il doit avoir une fonction utile et pratique (une contenance adéquate, des qualités physiques comme contenir un liquide ou avoir un bord fin) mais aussi une fonction esthétique. C'est l'alliance des deux qui détermine les métiers d'art. Sinon, vous êtes simplement artiste, ou simplement technicien. Allier les deux aspects n'est pas si simple.

## Un savoir-faire

« Les métiers d'art peuvent faire partie de notre quotidien. Mais comme leur nom l'indique, ce sont avant tout des métiers, et comme tout métier, ils s'apprennent » rappelle Christophe de Lavenne. Pas de métiers d'art sans technique. Beaucoup y viennent en reconversion (environ les 2/3), après les avoir découverts au cours de loisirs créatifs, mais sans passer par la case formation. Ce sont souvent des drames, car le savoir-faire est *de facto*, très limité. Comme le souligne Christophe de Lavenne, il n'y a ni mystères ni hasard dans les métiers d'art. Simplement des techniques à connaître et à maîtriser, des phases souvent longues à respecter... d'où un certain coût de fabrication. « Mais la technique n'est pas tout, il faut aussi de la sensibilité. Il faut croiser l'artisan et l'artiste pour faire naître un artisan d'art » !



## Les métiers d'art sont présents partout en Lorraine

Pour Christophe de Lavenne, il est essentiel que les Journées européennes des métiers d'art [JEMA] se déroulent dans les quatre départements. Déjà « parce que les artisans d'art sont présents partout. Et puis, outre Nancy, on les trouve surtout dans des petites villes : Mirecourt, Neufchâteau, Sarreguemines, Liffol ». Bien sûr, il y a une tradition historique dans le domaine du verre, du cristal, de la faïence mais aussi du bois. « On oublie que Liffol est la première région française de production de mobilier haut-de-gamme, parce qu'il y a un savoir-faire exceptionnel » rappelle Christophe de Lavenne.

## Métiers d'art : un choix

C'est un choix double : on peut choisir d'en faire son métier, comme on peut choisir d'acheter une production d'artisanat d'art. « Acheter métier d'art, comme le martèle à raison Christophe de Lavenne, ce n'est pas une question de prix, c'est un choix ». Le choix de soutenir sa région, de soutenir des savoir-faire ancestraux toujours en mouvement et en innovation, de faire aussi une démarche de développement durable. Les matières premières (bois, pierre) sont souvent issues des environs et usées avec parcimonies. On est loin de la société de consommation et de gâchis.

Les métiers d'art sont d'une grande richesse. Qu'ils œuvrent dans la tradition, la restauration ou la création contemporaine, ils usent tous d'un même langage. La Lorraine est chanceuse, car elle compte plus de 1 000 ateliers d'art, dont près de 210 seront ouverts lors des prochaines JEMA.

« Les JEMA sont avant tout des journées de rencontre. Il faut oser pousser les portes des ateliers et désacraliser certaines professions. Il ne faut pas les mettre sur un piédestal inaccessible. Il faut remettre du lien entre un public qui a peut-être désappris les métiers d'art et ceux qui fabriquent un beau quotidien ! ».

Alors, faite vous-aussi ce choix ! ■ **Etienne MARTIN**

# UN UNIVERS D'IVOIRE



Photos © DR



Marie Chabrol, artisan d'art et gemmologue, restaure des objets faits d'ivoire. Poussons la porte d'un atelier pas comme les autres.

**A** deux pas de la place Stanislas, 38 rue Saint-Julien, l'atelier de Marie Chabrol a un charme authentique. Elle y restaure et entretient objets décoratifs et bijoux. Originaire de Lozère, ses études la mènent à un BAC littéraire. Elle décide de devenir polisseuse en Haute Joaillerie. Son apprentissage, elle le fait à Paris. En 2003, elle obtient le titre de Meilleur Apprenti de France puis un CAP bijoutier option polissage sur métaux précieux. Elle raconte la suite : « Lors de mon passage dans la capitale, j'ai découvert le travail d'ivoirier. J'ai accroché de suite, je me suis documenté auprès d'anciens puis j'en ai fait mon activité, m'installant à Nancy en 2007 ». Le métier d'ivoirier connut son apogée au milieu du 18<sup>e</sup> siècle, florissant jusque dans les années 50. Aujourd'hui, il est devenu rare et recherché : ils ne sont plus qu'une dizaine en France.

## Un lien entre les générations

Marie Chabrol rappelle les lourdes réglementations qui en régissent la pratique. Les objets confiés par ses clients composent un vaste panel : des statues, œuvres décoratives, éléments de mobilier, peignes, touches de piano, éventails, boîtes, jouets, lunettes... Les plus petits font 3 cm, les plus grands dépassent les deux mètres. Marie Chabrol aime à dire : « Je prends possession durant quelques

instants d'un partie du patrimoine des gens. Les objets ont une histoire. Souvent, ils se transmettent de générations en générations. Je prolonge leur existence ». Simple décrassage, restauration, recréation d'éléments sont ses domaines d'intervention. L'artisan d'art poursuit : « Le temps dégrade naturellement les objets. L'intervention de l'ivoirier prend alors toute son importance. Je peux travailler durant une simple demi-heure sur une pièce. D'autres me demandent parfois plusieurs centaines d'heures ». Particuliers, professionnels, antiquaires, musées, organismes publics sollicitent le talent de Marie Chabrol, possédant un agrément préfectoral l'autorisant à pourvoir au remplacement de sujets réalisés en ivoire. Dans sa bulle où elle aime se concentrer pour nouer un lien si particulier avec les objets, Marie Chabrol excelle dans cet art minutieux et au geste si précis. Elle tisse un lien entre les époques.

■ Laurent SIATKA

Plus d'infos :

<http://creations-mariechabrol.fr>

Tél. 03 83 30 57 26 - 06 85 71 23 25

## FAITES ESTIMER VOS TRÉSORS !

En partenariat avec l'hôtel des ventes Anticthermal, Lorraine Magazine vous propose de faire estimer vos objets gratuitement. Envoyez nous une photo de l'objet concerné sur [estimation@lorrainemag.com](mailto:estimation@lorrainemag.com) et vous recevrez son évaluation ainsi qu'un petit complément d'information sur l'objet, son histoire et éventuellement sa collection.

**LORRAINE**  
MAGAZINE





**100%**  
CHÊNE MASSIF

# LA MAISON DU MASSIF

*Le Spécialiste du sur mesure*

FERME EXPO  
**800m<sup>2</sup>**



**1**

## Nous réalisons sur mesure

le meuble de votre choix

- 100% massif
- Garantie 10 ans
- Conseils en décoration

**2**

## Nous relookons également vos **MEUBLES**

- **Ponçage complet**  
Pour revenir au bois brut sans utiliser de produits type décapant...
- **Finition par nos ébénistes**  
avec nombreuses teintes au choix laissant apparaître la veine du bois.
- **Finitions** : Huilée - Bois Flotté - Laqué...  
(aucun produit de type-sous couche donnant un aspect peinture)
- **Possibilité** de modifier vos meubles en atelier (changement de pieds, incrustation de verre laqué, changement de ferrures ...)



AVANT

APRES

**3**

## Nous relookons également votre **CUISINE**

- **Démontage** par nos soins
- **Travaux** en atelier et à votre domicile
- **Possibilité** de changer votre plan de travail
- **Réalisation de crédence**  
remplaçant votre carrelage mural
- La **GARANTIE** d'un **RELOOKING** de **QUALITÉ** !



AVANT

APRES

**54210 VILLE-EN-VERMOIS - Tél. 03.83.46.55.66**

du lundi au vendredi de 14h à 18h30 et le samedi de 9h à 12h et de 14h à 18h30

Autoroute Nancy-Lunéville (Sortie Saint-Nicolas-de-Port)

Exemples de nos réalisations sur [www.maison-du-massif.fr](http://www.maison-du-massif.fr)

# COLMAR FÊTE LE PRINTEMPS

## L'ALSACE A DES TALENTS ET ILS SERONT À COLMAR !

L'arrivée du printemps, synonyme de renaissance après de longues semaines hivernales, sera pour Colmar l'occasion de mettre à l'honneur de nombreux talents alsaciens dans un tourbillon d'animations gratuites en plein air, de concerts exceptionnels, d'expositions de qualité et de produits du terroir originaux.

### Deux marchés de Pâques dans un décor bucolique

A Colmar, les fleurs s'épanouissent en massifs colorés et parfumés, tapissant les bords du cours d'eau et les belles maisons à colombages. Poules, canards, moutons, oies, lapins et oiseaux exotiques feront le bonheur des enfants, ravis de croiser les habitants de la ferme en ville, autour et dans les deux marchés de saison. Installés dans leurs maisonnettes aux couleurs éclatantes du printemps, plus de 60 exposants proposeront toute une gamme de produits printaniers : plantes, produits de beauté, arts de la table et céramiques, ainsi que de nombreuses spécialités gourmandes à la dégustation. Les petits producteurs alsaciens vous feront découvrir une offre de produits du terroir créatifs et originaux. Pour le week-end pascal, vous y trouverez les incontournables lapins et œufs en chocolat, ainsi que le traditionnel Lamala.

### Deux expos-ventes à ne pas manquer au Koïfhus

Du 29 mars au 1<sup>er</sup> avril : découvrez les 40 ovo-miniaturistes de « Coquilles d'Art ». Gravure, peinture, sculpture... l'œuf se fait support de circonstance pour des œuvres originales et singulières qui ne manqueront pas de vous ébahir. Traditionnels ou contemporains, à chacun son œuf de Pâques !

Du 10 au 14 avril : des créateurs aux mains expertes présenteront l'étendue de leur savoir-faire dans une exposition de pièces de patchwork uniques (avec le concours du « Carrefour Européen du patchwork » de Ste Marie aux Mines).



## Aujourd'hui 1900

**NANCY**

⇒ Créations personnalisées  
⇒ Restauration de luminaires

**L'Esprit d'une Époque !**

**Verreries, lustres, lampes artistiques en verre nuagé ou gravé à l'acide dans l'esprit de Gallé et des plus grands artistes de l'École de Nancy.**

**29 rue du S<sup>st</sup> Blandan - Nancy**  
(Face Musée de l'École de Nancy - Parking Thermal)  
Tél./Fax 03 83 90 73 68 • [www.laflor1900.fr](http://www.laflor1900.fr)  
Ouverture du mercredi au samedi de 10h à 18h45  
Le dimanche de 10h à 18h



### Des animations partout en ville

De la place des Dominicains à celle de l'Ancienne Douane, des animations ludiques raviront les familles. Au cours d'une visite guidée, redécouvrez les traditions pascales et rites du printemps, profitez du sentier pieds nus, de la volerie des Aigles, des chasses aux œufs, ou encore de balades en barque ou en calèche !

### On ne fête pas le printemps sans musique !

Un programme foisonnant attend les visiteurs. Tout le centre ville accueillera chaque jour de nombreux concerts. Harmonies, chorales, jazz band, blues... l'Alsace a des talents, et c'est à Colmar qu'il faudra être pour en profiter !

Des concerts « découvertes » seront donnés à la Collégiale Saint Martin, l'Eglise des Dominicains et l'Eglise Saint Matthieu. Les compositeurs classiques associés aux musiques du printemps : Vivaldi, Hendel, Hayden, Bach et Mozart seront interprétés par

de grands noms de la trompette. Bernard Soustrot, Nicolas André (fils de Maurice André), Franck Pulcini, ainsi que le chœur du philharmonique de Strasbourg, l'ensemble de chambre Les Cordes de France et l'organiste Jean Dekyndt seront de la partie.

Le jazz manouche est à l'honneur. Parmi les musiciens manouches les plus emblématiques et reconnus à l'international, nombre sont alsaciens. Ils seront présents sur scène pour au moins 10 concerts d'exception. L'occasion de rassembler dans de hauts lieux du patrimoine colmarien les plus grands noms du genre : Marcel Loeffler, Engé Helmstetter, Mandino Reinhardt, Samson Schmitt, Yorgui Loeffler et leurs invités prestigieux. ■

📅 Du 28 mars au 14 avril fêtez l'arrivée du printemps à Colmar !  
[www.printemps-colmar.com](http://www.printemps-colmar.com)

**GOLMAR**  
**FÊTE**  
**LE PRINTEMPS !**

**MARCHÉS DE PÂQUES ET DE PRINTEMPS**  
 Places de l'Ancienne Douane et des Dominicains

**EXPOSITIONS & VENTES AU KOÏFHUS**  
 «COQUILLES D'ART»  
 Le salon de l'œuf décoré du 29 mars au 1<sup>er</sup> avril

**DÉCLINAISONS PATCHWORK**  
 Du 10 au 14 avril  
 Entrée libre

**13 GRANDS CONCERTS**  
 DANS DES LIEUX PRESTIGIEUX DU PATRIMOINE DE LA VILLE  
 9 concerts de MUSIQUE JAZZ-SWING MANOUCHE  
 4 concerts «découverte» de MUSIQUE CLASSIQUE

**NOMBREUSES ANIMATIONS MUSICALES GRATUITES EN VILLE AVEC LA PARTICIPATION DE NOMBREUSES HARMONIES ET CHORALES D'ALSACE...**

**Du 28 mars au 14 avril 2013**  
**WWW.PRINTEMPS-COLMAR.COM**

# LE HARAS NATIONAL DE ROSIÈRES-AUX-SALINES



C'est l'un des 22 haras nationaux de France et l'un des 4 du Grand Est, avec Montier-en-Der, Besançon et Pfaffenhoffen en Alsace. Son rôle ? Promouvoir durablement la filière équine sous toutes ses formes : élevage, course et équitation. Un haut-lieu du savoir-faire français.

**P**our qui s'intéresse de près ou de loin au monde équin, le terme de Haras National évoque la grande tradition française de cheval. Cela évoque aussi un milieu d'excellence en continuelle évolution et adaptation aux progrès techniques. Créés à l'époque de Colbert, à des fins alors uniquement militaires, les Haras Nationaux ont su traverser les siècles. Depuis 2010, ils forment avec l'École Nationale d'Équitation (le très fameux Cadre Noir) l'*Institut français du cheval et de l'équitation*.

## Des origines anciennes

Le Haras de Rosières-aux-Salines est un des plus anciens de France. Sa création par le marquis de la Galaizière, au nom du roi Louis XV, remonte à 1767, soit un an après le rattachement du duché au royaume de France. Où l'installer alors ? Il fallait un grand espace, de préférence avec des bâtiments déjà construits (cela coûte moins cher) et à proximité de Nancy. Les salines de Rosières, fermées en 1760, étaient tout indiquées ! Plus de 250 ans après, le Haras occupe toujours le même site, autour de la belle cour d'honneur.

## Des infrastructures de qualité

Le Haras de Rosières, avec le Pôle hippique de Lorraine et un centre de reproduction équin, est installé sur plus de douze hectares. Un tel espace arboré permet d'avoir des infrastructures multiples et de qualité : 59 boxes en dur, deux manèges (dont un olympique de 70 par 30 m), trois carrières en sable, allant de 20 par 50 m à 60 par 100 m, une carrière en herbe et un parc d'obstacles. Mais si le confort des chevaux est pleinement assuré, celui des cavaliers n'en est pas pour autant oublié : chapiteau de restauration, salles de réunion, parking aménagé pour les camions et les vans, etc.

Une partie de ces espaces de caractère, est mise depuis quelques années par le Haras de Rosières à disposition des particuliers ou des professionnels. Il faut dire qu'une réunion-réception dans la sellerie d'honneur XVIIIe s, au milieu des harnais de collection a un certain cachet ! Renseignez-vous, c'est un cadre auquel on pense peu, et qui présente pourtant bien des avantages.

Plus pittoresque, mais non moins attractif, vous pouvez aussi louer des attelages d'époque à un ou deux (on dit alors « en paire ») chevaux. Succès garanti !

## Ses missions

Les missions du Haras national de Rosières sont multiples, et naturellement toutes liées au cheval : formation, information, développement et déploiement d'activités culturelles équines, expertise, conseil... Bref, le Haras est un acteur de premier plan dans la filière équine en Lorraine et demeure un interlocuteur privilégié tant pour les structures professionnelles (innovation, aide à la création et au test de matériel, développement de projets, aide au financement) que les collectivités territoriales (notamment



et les écuys du Cadre Noir. Voici quelques formations proposées au cours des mois d'avril à juin : perfectionnement technique et pédagogique autour du saut d'obstacle (CSO et hunter) ; perfectionnement à l'attelage à un cheval (niveau galop 2-3) et validation des galops 1 à 3 ; initiation à l'attelage en paire ; perfectionnement à l'attelage à un cheval (niveau galops 3 et 4) ; manipulation, contention et transport des chevaux. En septembre, vous pourrez même vous initier à la sellerie bourrellerie ! Une offre riche où chacun peut trouver son bonheur !

Alors, en selle (si vous êtes cavalier) ou en voiture (si vous êtes comme moi) ! Direction Rosières-aux-Salines. ■ **Etienne MARTIN**

Haras national de Rosières aux Salines  
Institut français du cheval et de l'équitation  
1, rue Léon Bocheron  
54110 Rosières-aux-Salines  
www.haras-nationaux.fr  
03.83.48.14.18 - 9h/12h - 14h/17h



#### À noter

tous les mercredis après-midi à 14h15 (sur rendez-vous les autres jours), visite organisée du Haras, de ses étalons et chevaux d'écoles, de ses voitures hippomobiles anciennes, de son musée et des bâtiments anciens. Vous saurez tout sur les races, les robes et la reproduction de la plus noble conquête de l'homme.

en appuyant les démarches éco-durables de chevaux utilitaires et d'utilisation de la traction animale). Prenez l'exemple des brigades équestres. Respectueuses de l'environnement, elles attirent aussi plus facilement la sympathie des promeneurs et suscitent toujours des réactions positives. Le Haras de Rosières propose également des formations professionnelles de courte durée sur le perfectionnement équestre et sur les techniques de l'élevage. Ces formations sont assurées par les techniciens des Haras

Photos © Haras de Rosières-aux-Salines

**La Masse Hystérique... fait son festival #2**

**SAMEDI 6 AVRIL 2013 20h30**  
JOHN EFKA  
JULIEN M'A DIT  
ROBERDAM ACORPS DE RUE

**VENDREDI 12 AVRIL 2013 20h30**  
JUNO THE YOKEL  
HILL VALLEY LYS

**LE HUBLOT**  
138, avenue de la libération  
54000 Nancy

10€ le soirée (+fruits de lœs) préventes  
Location : Ten'Jeux Tomblaine / Bar du Karting Oberlin  
Réseau FNAC  
12€ sur place - 10€ étudiants le soirée

<http://massehysterique.free.fr>

## LA MASSE HYSTÉRIQUE EST DE RETOUR AU HUBLOT

L'association « La Masse Hystérique » organise son deuxième festival de musique. Cette association qui a pour but d'aider à la promotion, production et diffusion des artistes indépendants, vous invite à venir (re)découvrir des acteurs musicaux par le biais de deux soirées.



**Le samedi 6 avril** John Efka (prix du public au Tremplin MetzRockCity), Julien m'a dit (prix des internautes, du public et du jury au tremplin chanson de la MJC Pichon), Acorps de Rue et Roberdam vous emmèneront dans leur univers placé sous le signe « chanson pop française et festive. »

**Le vendredi 12 avril**, les groupes qui se succéderont vont transporter dans une ambiance « Folk- pop -rock ». Ainsi vous pourrez y retrouver Juno, The Yokel, Lys (remarqué par Steve Hewitt, batteur de Placebo) et Hill Valley (Lauréat national Esprit Musique 2012 - iNOUÏS du Printemps de Bourges 2013). A noter que le groupe Lys reviendra de sa tournée aux Etat-Unis.

Ces deux soirées promettent de belles surprises mais aussi des découvertes musicales très intéressantes.

Rendez vous les 6 et 12 avril prochain dès 20h à la salle du HUBLOT à Nancy (138, av. de la libération).

Plus de renseignements > <http://massehysterique.free.fr>

Tarifs : 10 € préventes / 12 € sur place

# LA PLACE FORTE DE MARSAL

A 55 km de Metz et 35 de Nancy, au cœur du Saulnois, Marsal recèle un patrimoine très riche et varié : collégiale remarquable, fortifications de Vauban, mare salée et Musée Départemental du Sel... Une bonne idée sortie pour un après-midi !

Le village de Marsal, qui compte 260 habitants, offre un cadre des plus agréables, en pleine nature, surtout si vous allez vous y promener au printemps, lorsque les arbres fruitiers sont en fleurs.

## Les fortifications de Vauban

Marsal a conservé son allure d'île forteresse. Bien sûr, avec le temps et les guerres, une partie des fortifications a disparu, mais l'impression que l'on éprouve face à Marsal est certainement la même que par le passé. On entre et on sort du village par d'imposante porte, des poternes ou d'étroits passages. Les bastions, les talus, les fossés, les glacis, les escarpes et contrescarpes dessinent encore parfaitement le paysage. Impressionnant.

En 1877, lors de l'Annexion, les Allemands avaient prévu de perforer les fortifications et de construire une grande gare. Ils se sont contentés de reconstruire le magasin à poudre et de rectifier le cours de la Seille voisine (qui, par le passé, servait à envoyer les fossés), sauvant au passage ce patrimoine militaire.

Ne manquez pas les belles casernes – il en reste trois – près de la Porte de France. Elles ont été édifiées en 1666 pour accueillir troupes, chevaux et vivres. La poudre, à cause de sa dangerosité, était conservée à part.



© Coll. part. DR.

## Le sel

On ne peut pas comprendre Marsal sans parler du sel. L'allure d'« île » que nous évoquions dans le paragraphe précédent est bien sûr due aux fortifications mais pas seulement. A l'origine, le site est un marais entouré par deux bras de la Seille.

Par sa formation géologique, le sous-sol est très riche en sel. Son exploitation est très ancienne. Elle remonte à plus de 1 500 ans avant Jésus-Christ. La technique employée consistait à capter les saumures par le biais de puits puis à les chauffer pour faire évaporer l'eau. Le sel, cristallisé, était alors conditionné et vendu bien au-delà de la région. C'était un bien très précieux (pour l'alimentation, pour conserver les viandes, etc.) d'autant plus que les mers étaient éloignées.

Les saumures, jusqu'à l'époque gauloise, étaient chauffés dans des récipients d'argile superposés (« le briquetage »). Ces récipients étaient cassés une fois la chauffe achevée, pour récupérer le sel. Ces déchets argileux sont considérables et représentent des volumes immenses. A partir des Romains, on utilisa des poêles en plomb.

Marsal est construite sur presque 10 m de briquetage ! C'est une « île » artificielle parfois instable, d'où l'affaissement de certains bâtiments, telle la collégiale.

Le Musée du Sel vous raconte cette incroyable aventure qui a





© DR



Le blason communal

distinction se traduit surtout par l'installation d'un chapitre constitué de sept chanoines.

Elle s'accompagne aussi de nombreux embellissements : on agrandit le chœur, on ajoute une chapelle et une sacristie, les ouvertures sont reperçées.

La collégiale, notamment le massif occidental, a souffert des briquetages en sous-sol, rendant les fondations instables.

L'intérieur de l'édifice est tout aussi intéressant que l'extérieur : stalles de la fin du XVII<sup>e</sup> s provenant de l'abbaye de Salival (une partie a également été réemployée à l'église des Cordeliers à Nancy), monument funéraire d'un comte de Salm (également transféré depuis Salival), intéressant reliquaire en calcaire sculpté du XIV<sup>e</sup> s. Tout ce mobilier a fait l'objet de classements en 1972.

profondément modifié toute la physionomie de la vallée de la Seille. Il vous présente de beaux éléments du patrimoine civil, militaire et religieux de Marsal. Il est installé dans la très belle Porte de France.

### Les mares salées

Le sous-sol de Marsal, malgré une exploitation accrue au cours des siècles passés, reste riche en sel. Les mares présentes dans les anciens fossés sont salées ! D'où le nom donné par les Romains à la commune : Marosallum. D'où aussi une faune et une flore halophiles, tout à fait

inhabituels en Lorraine. Des panneaux et un parcours permettent de découvrir ce patrimoine naturel.

L'ensemble est protégé. Rappelons que Marsal fait partie du Parc Naturel Régional de Lorraine.

### La collégiale Saint-Léger

L'édifice a été profondément remanié au cours des siècles. Les parties les plus anciennes datent du XII<sup>e</sup> s.

C'est au début du XIII<sup>e</sup> s., en 1222, que l'église devient collégiale par volonté de l'abbesse Clémence de Neumunster. Cette

Voilà un petit aperçu des richesses de Marsal, et encore, nous ne vous avons pas parlé de l'arsenal, de la place d'Armes, de l'ancien hospice, de l'ermitage... Si nous n'avons pas le talent de La Fontaine qui chanta Marsal lors de la prise en 1633 par Louis XIV, nous vous encourageons à y aller !

■ Etienne MARTIN

Depuis 11 mois, Patricia redécouvre les ronronnements mélodieux de Félix

**renouer avec ceux que j'aime**

**entendre**  
et la vie recommence

L'audition, c'est

www.entendre.com

### LE LABORATOIRE ENTENDRE RESTE À VOTRE ÉCOUTE

**D**urant la durée des travaux de voirie de la place Carnot, toute l'équipe d'Entendre reste à votre disposition pour vous orienter au mieux, notamment en ce qui concerne le stationnement.

Cela n'aura échappé à personne, Nancy est en chantier, et la place Carnot fait partiellement peau neuve. Pour faire face aux difficultés liées à ces travaux, le secrétariat du Laboratoire Entendre s'est mobilisé ! Son but : vous orienter au mieux par téléphone afin de vous faciliter l'accès.

Une fois arrivé à destination, vous retrouverez l'efficacité et l'amabilité des audioprothésistes qui ont fait la réputation d'Entendre. Vous retrouverez aussi des appareils auditifs toujours à la pointe, toujours plus efficaces et qui allient une discrétion et un confort de port tout au long de la journée remarquables.

*Retrouvez une bonne audition, c'est retrouver une part de soi. C'est retrouver la vie !*

- NANCY • 1, Place Carnot • 03 83 30 27 23
- ESSEY LES NANCY • 71, Av. Fach • 03 69 61 56 35
- NEUVES MAISONS • 1, Rue Jean Jaurès • 03 83 26 60 01
- LUNEVILLE • 19, Rue Bonaudon • 03 83 74 55 82

**Des solutions auditives à votre image :**  
C'est dans le cadre de scènes de la vie quotidienne que l'on peut déceler les premiers symptômes d'une perte auditive.

De véritables solutions existent aussi bien en matière d'appareillage, de technique et de budget. Pour cela, Entendre vous invite à découvrir la solution auditive la plus adaptée à vos besoins.

# L'AUTHENTIQUE DANS VOTRE ASSIETTE LORRAINE

Dans le cadre des festivités liées à Renaissance 2013, une série d'événements met en valeur les bons produits du terroir. Rassurant par les temps qui courent. A déguster sans modération.

**A** l'heure où plusieurs scandales alimentaires interrogent chacun d'entre nous sur le contenu de nos assiettes et pointent du doigt la « malbouffe », l'initiative portée par la Ville de Nancy, le Grand Nancy, la Chambre d'agriculture de Lorraine et ses représentations départementales et le réseau Bienvenue à la ferme a valeur d'authenticité et ramène à des valeurs refuge en des temps si troublés et incertains. Sa dénomination parle d'elle-même : « Plaisirs de bouche ». Du frais et du gouleyant. Pour mettre les papilles en folie. Objectifs : mettre en lumière les producteurs locaux et leurs savoir-faire, favoriser les circuits courts et engendrer des temps festifs auxquels le grand public sera associé. En somme, un retour à une dégustation raisonnée avec des plats de qualité. Cela sur différents territoires de la Lorraine. Tout débutera le vendredi 5 avril à Nancy. Entre midi et 14 h, passants et usagers du Marché central pourront venir manger une ou plusieurs parts d'une quiche lorraine géante, préparée par les apprentis du CEPAL. Chacun croquera allégrement dans cette tarte si intime liée à l'histoire de notre région.

## Enfraisés et bons fumets

L'Histoire justement. Elle sera au cœur de la suite de ce menu de tradition le dimanche 7 avril midi tapante. Douze fermes-auberges (lire ci-dessous) remonteront le temps. La Renaissance marque un virage dans les habitudes alimentaires mais aussi dans les façons de manger, de servir à table et dans les arts de la table. On commence à utiliser régulièrement couteaux et fourchettes, délaissant ainsi l'usage des doigts. Fermes-auberges, association gourmande des charcutiers, syndicat des pâtisseries concocteront mille saveurs et fumets. Dans chaque ferme-auberge, un menu de six services sera présenté. Le tout dans une ambiance style Renaissance avec costumes, musique, tables de cette époque, atelier ludique « Tous à vos fraises » (devenez un enfraisé), quizz historique, pass musées à gagner. Les convives peuvent se costumer. La plus belle parure sera récompensée. A la Renaissance, l'art de la pâtisserie prend de l'ampleur et donnera naissance à de nombreuses recettes encore d'actualité. En 2013, les fermes-auberges arborent des assiettes composées de plusieurs desserts allant du macaron à la pâte de fruit. Il suffit de jeter un regard pétillant de gourmandise sur les repas prévus ci et là : beignets de vent, ambrosines de poulet, pâtes à l'ail de l'ours, foie gras au pain d'épices, chapon aux fruits secs et au miel, pruneaux au lard, fondant de potiron, chaudronnée de poularde, brochette de fruits, ragoût de légumes

Renaissance, gauchères farcies, knopfele maison, vin de Claret... Une mosaïque de 72 possibilités appétissantes. Dans ce fil rouge 2013 unissant Renaissance et gastronomie, d'autres temps forts sont à noter. Le 19 mai, place de la Carrière à Nancy, l'évènementiel spectacle historique avec reconstitutions et défilé sera ponctué par un grand goûter mode Renaissance à 17 h. Les 29 et 30 mai, les Journées Equestres place Carnot seront encore une autre opportunité de savourer spécialités et recettes. Comme un pont entre les siècles, la saveur traverse les âges et régale à foison. Un vrai art de vivre. 100% lorrain. ■ Laurent SIATKA

Plus d'infos :

[www.renaissancenancy2013.com](http://www.renaissancenancy2013.com)

[www.cra-lorraine.fr](http://www.cra-lorraine.fr)

[www.bienvenue-a-la-ferme.com/lorraine](http://www.bienvenue-a-la-ferme.com/lorraine)

**Re-  
nais-  
san-  
ce**  
NANCY  
2013

**PARTENAIRE**

## Près de chez vous, les fermes-auberges vous régaleront. Réservez !

- Sainte-Mathilde à Tucquegnieux : 03 82 21 29 04
- Domaine du Saturnin à Bernécourt : 03 83 23 04 41
- Les Verts Pâturages à Eply : 03 83 31 30 85
- Le Breuil à Vroncourt : 03 83 26 95 81
- La Mortagne à Lamath : 03 83 71 00 12
- Argile et Grès à Mattexy : 03 83 74 07 82
- La Chanteraine à Vernéville : 03 87 61 87 88
- L'Etable à Oeting : 03 87 87 32 94
- La Charriole à Taintrux : 03 29 50 07 32
- Les 7 pêcheurs à Uzemain : 03 29 30 70 79
- Les Grands Prés à Plainfaing : 03 29 50 41 66
- La Mexel à Gérardmer : 03 29 63 39 36.



# LA PÂTISSERIE ADAM FÊTE SES 30 ANS !

Jusqu'à Pâques, la maison Adam célèbre ses 30 ans. 30 ans de passion, 30 ans d'enchantement, 30 ans de dégustation. Cet anniversaire se traduit aussi par 30 % de réduction ! Alléchant !

## Le Saint-Epvre

La pâtisserie Adam, c'est LE « Saint-Epvre », l'unique, le vrai. Plus qu'un simple gâteau, c'est un élément du patrimoine culinaire lorrain. Transmise de pâtissier en pâtissier, la recette est jalousement gardée depuis 1882 et le tour de main, souvent imité, n'a pas encore été égalé. Il faut dire qu'avec trente-huit ans de métier, Jean-François Adam pourrait réaliser ce produit emblématique de Nancy les yeux fermés. Durant tout le mois de mars, ils sont à - 30 % ! Aucune excuse pour ne pas se régaler !

## Un anniversaire qui se fête !

Jean-François Adam reprend la fameuse pâtisserie de la place Saint-Epvre le 1er mars 1983, alors il a envie d'associer tous ceux qui fêtent leurs 30 ans en mars 2013. Si votre anniversaire tombe le 1er mars, foncez à la boutique ! Les trente premiers se verront offrir un cours de pâtisserie pour tout connaître des astuces et petits secrets

de fabrication. Si vous fêtez vos trente ans entre le 1er et le 8 mars, vous n'êtes pas oubliés pour autant et vous recevrez un chèque cadeau de 15 € (valable à partir de 60 € d'achat).

## Pâques

C'est à la fin du mois ! Pour régaler vos papilles, la maison Adam vous propose de nombreux produits traditionnels (œufs ou lapins en chocolats noir / au lait / blanc, en croquante, etc.) mais aussi des nouveautés époustouflantes comme l'œuf Ecole de Nancy que l'on croirait réalisé en pâte de verre. Le sucre coloré joue sur la transparence et les couleurs pour un résultat extraordinaire ! Les créations de la maison Adam sont à l'image du maître des lieux : généreuses, riches, pleine de surprises. Vous serez étonnés par ce que vous y trouverez ! Et ce n'est pas tout, Jean-François Adam est bien décidé à célébrer de manière gourmande l'année Renaissance courant mai. Des créations gourmandes à suivre ! 30 ans de savoir-faire à votre service - 30 ans à voir vos yeux pétiller de gourmandise - 30 ans et des cadeaux pour vous remercier de votre fidélité. ■

◆ Pâtisserie Adam : [www.patisserie-sainteepvre.fr](http://www.patisserie-sainteepvre.fr)  
3 place St-Epvre, 54000 Nancy - 03 83 32 04 69

**depuis 30 ans**  
**ADAM**  
**régale**  
**vos**  
**papilles**

Depuis 1983, Jean François Adam maintient un savoir-faire en perpétuel évolution. Pour cette année anniversaire, il vous propose une véritable actualisation de son emblématique "St Epvre", spécialité incontournable de la Maison Adam, créé en 1882. Lors de cet événement, des cours de pâtisserie et des chèques cadeaux sont à gagner. Venez aussi découvrir toutes les autres douceurs qui font sa réputation.

**PÂTISSERIE ADAM**

Le **St Epvre** **NANCY**

- Du 1<sup>er</sup> au 30 Mars : 30% de réduction sur le Saint-Epvre.
- Un cours de pâtisserie offert aux 30 premières personnes nées le 1<sup>er</sup> Mars 1983.
- Un chèque cadeau d'une valeur de 15 euros\* offert aux personnes nées du 1<sup>er</sup> au 8 Mars 1983.

**30 %**  
sur le St-Epvre  
durant tout le mois de Mars

**3 place St-Epvre • Vieille Ville • Nancy • Tél. 03 83 32 04 69**

\* (à partir de 60 € d'achat) - offres non cumulables valables du 1<sup>er</sup> au 30 mars 2013

# LA SÉCURITÉ ROUTIÈRE S'INVITE À L'EI.CESI



© DR

Ce n'est pas parce qu'on n'est jeune qu'on est irresponsable. La preuve avec six étudiants de l'école d'ingénieurs du CESI, engagés et réfléchis, qui ont choisi d'axer leur Travail Personnel Encadré sur la sécurité routière. Une belle initiative pour un temps fort le 3 avril prochain.

Les élèves ingénieurs de l'ei.cesi sont appelés à rouler beaucoup. Pour aller à l'école bien-sûr, mais aussi pour se rendre dans les entreprises où ils sont apprentis. Et puis, comme tout étudiant, il leur arrive de faire la fête, de boire, etc. La sécurité routière n'est pas une fiction pour eux, car les dangers de la route, ils les connaissent.

## Une belle idée

Si certains de leurs collègues ont choisi le 4L Trophy, six élèves-ingénieurs de l'ei.cesi (dont trois sont pompiers volontaires) ont souhaité porter leurs efforts sur la sécurité routière en organisant une grande journée prévention et sensibilisation le 3 avril. L'école soutient naturellement cette initiative et à baliser la journée afin que tous les élèves des 1<sup>ère</sup> et 2<sup>e</sup> années puissent suivre les différents ateliers.

## De nombreux intervenants

Julie Accardo, qui chapeaute le projet, nous le confiait : « On travaille sur le projet depuis fin 2011. Avec les autres membres, on a mené une réflexion commune sur cette idée. C'est un sujet qui nous concerne tous ». Sans oublier le budget précise Cyntia Slimani. Plusieurs ateliers sont prévus avec de nombreux intervenants :

## DEVENIR SAPEUR-POMPIER VOLONTAIRE

Souvent appelés « pompiers bénévoles », les sapeurs pompiers volontaires apportent leur précieuse aide aux professionnels du métier. S'ils ne sont pas rémunérés pour leurs missions, ils sont en revanche indemnisés. Des prestations de fidélité et de reconnaissance peuvent également être versées aux volontaires les plus aguerris...

### Conditions

L'aspirant sapeur-pompier bénévole doit remplir les conditions suivantes :

- Avoir entre 16 et 60 ans. Les personnes âgées de moins de 18 ans doivent justifier d'un accord parental écrit. Quant au premier engagement, il doit être signé avant 56 ans.
- Mesurer plus d'1,60 m, présenter un rapport poids/taille harmonieux et détenir une acuité visuelle d'au moins 8/10.
- Être en règle au regard des obligations

de sécurité nationale, jouir de tous ses droits civiques et ne pas avoir fait l'objet d'une condamnation incompatible avec l'exercice de ses fonctions.

Le futur pompier bénévole devra savoir faire preuve de discrétion, de discipline et d'un excellent sens des responsabilités.

### Candidature

Pour recevoir votre dossier de candidature, adressez un courrier à votre Service départemental d'incendie et de secours qui effectuera la sélection selon ses propres modalités et critères. Une fois admis, vous serez engagé pour cinq ans tacitement renouvelables. Une formation, initiale et continue, sera évidemment requise. ■ A. S.

◆ À noter : la nationalité française n'est pas requise pour exercer ces fonctions.

- En savoir plus : <http://vosdroits.service-public.fr>



© Thinkstock

Automobile Club de Nancy, Sapeurs-Pompiers de Vandœuvre, la Prévention Routière, la MAIF Prévention, etc.

Au programme ? Un simulateur de conduite 2 roues, un parcours d'alcoolémie avec des lunettes spéciales qui réduisent le champ de vision, des conférences, un dépistage (mini « contrôle-technique » des organes principaux des voitures des étudiants : feux, freins, ceintures, ...), un réflexomètre ainsi qu'une impressionnante opération de désincarcération de voiture réalisée à partir d'une épave dépolluée offerte par Auto-Casse 3000. Deux étudiants volontaires joueront les fausses victimes.

Un beau challenge qui prouve que les jeunes élèves-ingénieurs de l'ei.cesi ont aussi le sens des responsabilités. Un plus évident pour leur future carrière ! ■



© DR

© e.cesi



## FORMATION D'INGÉNIEUR POUR TECHNICIENS EXPÉRIMENTÉS

### TECHNICIENS CONFIRMÉS, FORMEZ-VOUS AUX MÉTIERS D'INGÉNIEURS QUI RECRUTENT !

- Diplôme d'Ingénieur reconnu par la Commission des Titres d'Ingénieur (Bac+5, niveau 1)
- Une formation centrée sur la construction de votre projet professionnel de demain
- Un accompagnement personnalisé
- Une importance accordée au développement personnel et au management
- 100 % des ingénieurs Cesi sont en poste dans l'année qui suit leur diplôme
- Sur 20 mois (12 mois en centre et 8 mois en alternance) ou sur 24 mois en alternance

### 5 TITRES D'INGÉNIEUR PAR LA FORMATION CONTINUE DANS LES DOMAINES SUIVANTS :

- Généraliste
- BTP
- Génie industriel
- Maintenance
- Systèmes électriques et électroniques embarqués

**Après un bac+2 et 3 ans d'exp. professionnelle ou un bac et 8 ans d'exp. professionnelle**



### L'EI.CESI EN BREF

- 21 centres en France, tous certifiés ISO 9001
- 1 200 ingénieurs diplômés par an, par la voie de l'apprentissage et de la formation continue
- 650 mastériens diplômés par an
- Des formations habilitées par la CTI, la CGE et labellisées EUR-ACE
- 19 500 diplômés

**CESI**  
ei.cesi  
ÉCOLE D'INGÉNIEURS

ÉCOLE  
D'INGÉ  
NIEURS  
CESI

**PROCHAINE RENTRÉE  
LE 4 NOVEMBRE 2013**

FORMATION GRATUITE ET  
RÉMUNÉRÉE

POUR PLUS D'INFORMATION, CONTACTER : 03 83 28 97 08

[www.eicesi.fr](http://www.eicesi.fr)



# EURO CARRELAGES SERVICES DÉVOILE SES NOUVEAUTÉS 2013



L'adresse de référence de l'agglomération nancéienne, installée à Messein, présente sa nouvelle collection 2013 dans un show-vente réaménagé pour l'occasion. Le point sur les nouvelles tendances.

© PHOTO STUDIO ER

Ceux qui pensent que rien ne bouge dans le domaine du carrelage-revêtement des sols et murs n'ont pas du mettre les pieds depuis longtemps dans un magasin digne de ce nom ! A dix minutes du centre-ville de Nancy (autoroute NANCY-EPINAL sortie directe n°6), Euro Carrelages Services impressionne par la diversité et la qualité des produits proposés. Il n'y a pas à dire, Francis Perrosé, son directeur, connaît son métier. Il faut avouer que quarante ans d'expérience, ce n'est pas négligeable. Il connaît tous ses produits, leurs fabricants, leurs qualités, leurs rendus. Une qualité de conseils que l'on retrouve chez tous les membres de la « team » d'Euro Carrelages.

## La nouvelle collection

Pour présenter les nouveautés 2013, Francis Perrosé n'a pas lésiné : les trois quarts des box d'exposition ont été refaits. De nouveaux espaces sanitaires ont été réaménagés. Mis en situation, les équipements sont « plus parlants » et permettent aux visiteurs de mieux se projeter. On apprécie aussi mieux le rendu des grès et des faïences. L'espace Architecte présente, quant à lui, une gamme plus contemporaine.

Les tendances 2013 continuent de surfer, en les améliorant, sur les imitations bois (sol et mur) et béton. Les multiples coloris disponibles permettent de maximiser les rendus : ici, un « parquet » aux lattes

blanchies, là, un sol en « béton » ciré. En réalité, il s'agit de grès. C'est absolument stupéfiant ! Et puis, le grès a de nombreux avantages : l'entretien au quotidien en est grandement facilité. On peut le laver à grande eau, il n'y a pas besoin de cirer le sol, il résiste aux tâches et aux chocs... Ainsi, dans une pièce d'eau, on garde le côté chaud de l'aspect bois sans en avoir les inconvénients : tâches, moisissures, échardes, etc. le grès se révèle un choix intelligent et très pratique !

## Des provenances de toute l'Europe

... ce qui explique le nom d'Euro Carrelages Services. S'il y a bien une chose avec laquelle Francis Perrosé ne transige pas, c'est la qualité. Pour ça, il va en Italie, au Portugal, en Espagne chercher le meilleur. Les marques sont réputées, Marazzi Céramica, Imola Groupe, Groupe Pavigrès, Ceramiche Keoppe... Et le résultat est là : des faïences de première qualité, des grès et des grès cérames quasi inaltérables. Prenez par exemple la gamme Pavigrès 21. Un nombre impressionnant de teintes pour ces carreaux uni teintés dans la masse. Autant dire qu'ils sont faits pour durer, car ils auront beau s'user (et encore, pour user du grès cérame, « il faut y aller »), ils garderont leur couleur.

## L'évolution est en marche

Les formats évoluent, Euro Carrelages Services accompagne le mouvement. Si les

carreaux 10 x 10 ou 20 x 20 sont toujours produits, les tendances vont vers les formats rectangulaires (20 x 60 ou 30 x 90) ou les très grands formats : 45 x 90, 120 x 60 et même 120 x 120. Ces très grands formats permettent de réduire le nombre de joints, pour un résultat probant !

Les finitions ont aussi beaucoup évoluées. Faïences comme grès peuvent être mats, satinés, polis. Toutes les fantaisies sont maintenant autorisées.

Venez faire un tour pour vous rendre compte par vous-même des évolutions. Refaire son carrelage, c'est changer de pièce ! C'est donner une nouvelle atmosphère.

Euro Carrelages Services, c'est aussi un site internet dédié sur les nouveautés et l'actualité du magasin. Visitez directement en ligne sur : [www.eurocarrelages.fr](http://www.eurocarrelages.fr)

Bon à savoir : Euro Carrelages est aussi la solution pour des produits plus rares : marbres et pierres naturelles, carreaux de ciment, mosaïques de verres, etc. ■

◆ Horaires d'ouvertures du magasin :

- Du lundi au vendredi : de 8H à 12H et de 14H à 18H30 - Le samedi : De 9H à 12H et de 14H à 18H. Tél. 03 83 26 44 45

Adresse : Zac du Breuil, rue Robert Schuman à Messein

# EURO CARRELAGES SERVICES

NOUVELLE COLLECTION, NOUVELLE AMBIANCE, L'EXPO A TOUT POUR PLAIRE



Une véritable source d'inspiration pour créer votre salle de bains, décorer votre intérieur ou réussir vos extérieurs. **Baignoires, vasques, meubles, douches, balnéos, carrelages, matériaux naturels...**

Euro Carrelages vous accueille dans sa salle d'exposition unique dans la région, riche en idées et solutions pour vos aménagements.



**ZAC du breuil - 54850 MESSEIN**

(autoroute A330 Nancy-Epinal - Sortie directe n°6)

**Tél. 03 83 26 44 45 - Fax 03 83 26 49 49**

**www.eurocarrelages.fr • eurocarrelages@wanadoo.fr**

Lundi > Vendredi : 8h - 12h et 14h-18h30 • Samedi : 9h-12h et 14h-18h



► Dalles gazon confort Truffaut, 28,95 € le lot de 4  
www.truffaut.com

► Dalles acacia huilé Truffaut, 28,95 € le lot de 4  
www.truffaut.com



# QUEL REVÊTEMENT DE SOL POUR LE BALCON ?

Ardoise, bois, carrelage ou pelouse artificielle... le sol du balcon répond à des exigences esthétiques mais aussi pratiques et juridiques.

**L**es revêtements s'avèrent une solution de facilité pour recouvrir le sol des balcons. Toutefois, avant de porter votre choix sur l'un d'eux, renseignez-vous auprès de votre syndicat de copropriété ou de votre mairie, car le poids maximal de charge du balcon (fixé en général à 350 kg maximum par mètre carré) ainsi que l'aspect esthétique des matériaux utilisés sont soumis à un règlement très strict.

## Nature

Les dalles de bois apportent douceur et chaleur aux balcons froids et bétonnés. Le caillebotis, une essence exotique, est équipée de picots qui favorisent l'écoulement d'eau et sèchent donc rapidement. On en trouve aussi en pin, en acacia, en teck, en bankirai, mais aussi en bois composite qui propose une large gamme de teintes. Ces dalles à « clipser » peuvent être entourées par un paillage de galets ou de pouzzolane.

Pour une imitation du jardin, l'idéal est d'installer une pelouse artificielle, en dalle ou en rouleau, garantie anti UV pour garder sa belle couleur verte. À l'instar d'une moquette, le gazon synthétique est tout doux pour les pieds...

## Design

Le carrelage, en grès ou en terre cuite, est le revêtement le plus avantageux. Résistant, économique, facile d'entretien et disponible dans diverses teintes, il offre un large éventail de possibilités créatives.

L'ardoise est de plus en plus tendance sur les terrasses. Elle existe sous forme de dalles polies ou brutes – attention, le sol devient alors glissant en cas de pluie – mais aussi en paillettes concassées. Celles-ci peuvent être remplacées par des copeaux de caoutchouc, plus légers et agréables au toucher. ■

DU 15 MARS AU 15 AVRIL 2013

# CUEILLENZ LES FLEURS DE L'IMMOBILIER POUR HABITER OU INVESTIR PRÈS DE CHEZ VOUS

JOURNÉES PORTES OUVERTES  
138 RUE SAINT DIZIER  
54000 NANCY  
LES 23 ET 24 MARS

Choisissez votre cadre de vie

Sélectionnez votre appartement

Soyez les premiers !  
Votre cuisine pour 1€ de plus<sup>(2)</sup>  
Pour les 50 premiers réservataires

JUSQU'À  
17 000 €  
DE REMISE<sup>(1)</sup>

FLASHEZ !



NANCY  
Le Charme



NANCY  
Jardin de la Haye



VANDOEUVRE-LES-NANCY  
Le clos des Arts



Pour plus de renseignements connectez-vous sur notre site internet ou rapprochez-vous de nos conseillers.



[www.akerys.com](http://www.akerys.com)

0 970 82 35 35

Appel non surtaxé

(1) Jusqu'à 17 000 € de remise : Diminution offerte d'un montant maximum de 5 000 € pour un studio, 7 500 € pour un deux pièces, de 12 000 € pour un trois pièces, de 17 000 € pour un quatre pièces, sur la base de la grille des prix de vente TTC en vigueur au 14 mars 2013 (taux de TVA : 19,6% - Parking inclus), et sous réserve d'une signature d'un acte notarié dans les 3 mois suivant la date de réservation pour les opérations le permettant. Toute signature d'un contrat de réservation ayant été effectuée avant le 15 mars 2013, puis annulée et suivie d'une nouvelle réservation dans le même programme, ne pourra pas être prise en compte dans le cadre de la présente offre commerciale. Pour toutes les Résidences offrant une TVA à 7%, la diminution offerte sera d'un montant maximum de 4 473 € pour un studio, de 6 710 € pour un deux pièces, de 10 736 € pour un trois pièces, de 15 209 € pour un quatre pièces, sur la base de la grille des prix de vente TTC en vigueur au 14 mars 2013 (taux de TVA à 7%). (2) Cuisine équipée : Cuisine équipée offerte moyennant le paiement par le réservataire d'un euro de plus, pour les 50 premiers réservataires dans le cadre de la campagne nationale mars /avril 2013 et uniquement pour les logements livrés à compter du 1er juillet 2013. Pour tout logement livré avant le 1er juillet 2013, et toujours dans le cadre de l'offre portant sur la Cuisine équipée offerte pour 1 € de plus, les réservataires se verront attribuer un chèque cadeau d'une valeur identique à la valeur de la cuisine, selon la typologie du logement acheté. Offre consultable sur [www.akerys.com](http://www.akerys.com), sur les espaces de vente AKERYS Promotion ou auprès de nos conseillers commerciaux. (3) et (4) Offres non cumulables avec toute offre promotionnelle, valables dans la limite des stocks disponibles au 15/03/2013, sur une sélection de programmes et de logements, pour toute signature d'un contrat de réservation du 15 mars au 15 avril 2013 inclus. (3) Duflo : réduction d'impôt de 18% du prix d'achat d'un logement neuf BBC RT 2005 ou RT 2012, répartie de façon linéaire sur 9 ans par contribuable et pour une même année d'imposition, pour tout achat intervenant entre le 1er janvier 2013 et le 31 décembre 2016. Le dispositif Duflo est applicable dans la limite de 2 logements acquis par an pour un montant cumulé plafonné à 300000 euros. L'investisseur a l'obligation de louer son bien pendant 9 ans en résidence principale. La location est soumise à un plafond de loyer et un plafond de ressources des locataires. Le non-respect des engagements de location entraîne la perte du bénéfice des incitations fiscales. Conditions détaillées disponibles sur [www.akerys.com](http://www.akerys.com), sur les espaces de vente AKERYS Promotion ou auprès de nos conseillers commerciaux. (4) PTZ+ : Depuis le 01/01/2013, le PTZ+ est applicable notamment sous conditions de ressources et sous réserve de destiner le bien à sa résidence principale et ne pas avoir été propriétaire durant les 2 années qui précèdent l'achat. Le logement acquis neuf doit respecter les critères de performance sur le plan énergétique. Le taux d'emprunt est calculé sur un plafond maximum qui est établi en fonction de la localisation, du type, de la performance énergétique et du nombre de personnes résidant dans le bien immobilier, sous réserve d'acceptation du dossier par l'établissement bancaire, lié à l'emprunt éventuellement souscrit par l'acquéreur. (5) TVA 7% : prix en TVA à 7% réservé à l'achat d'une résidence principale (en zone ANRU) sous conditions de revenus, détails sur [www.akerys.com](http://www.akerys.com) et dans nos espaces de vente. \* BBC : Bâtiment Basse Consommation au sens du label thermique BBC - Effinergie selon la RT 2005, délivré à l'achèvement du programme. \*\* RT2012 : le programme sera conforme à Règlementation Thermique 2012. AKERYS Promotion - SAS au capital de 25 799 500 € - RCS Toulouse 338 434 152 - APE 4110A - Siège social : 33/43 avenue Georges Pompidou, BP 23179, 31131 BALMA cedex Documents et informations non contractuels Illustrations à caractère d'ambiance non contractuelles - Crédit photo : Fotolia - 02/2013 - SAKARA.FR

OUVERT TOUS LES JOURS DE 8H30 À 12H00 ET DE 13H30 À 18H30

# PÉPINIÈRES KOENIG

Le Nil - 54360 BARBONVILLE  
Tél : 03 83 75 70 71

**Choix, qualité, conseils et prix de pépiniériste-producteur !**



**CHOIX EXCEPTIONNEL & SERVICE PLANTATION**



**SARL KÖNIG PAYSAGE**  
**CRÉATION D'ESPACES VERTS, PLANTATION, MAÇONNERIE DE JARDIN**



**ALLO ! SERVICE ENTRETIEN JARDIN**  
Taille de haies • Tonte de pelouse • Taille d'arbustes  
**SERVICE À LA PERSONNE**  
**03 83 72 39 90**  
TVA à taux réduit et crédit d'impôt\*  
\*selon loi en vigueur

# SOUS LE PARQUET, LA PLAGE

Quand la terrasse en bois se prolonge jusqu'à la piscine, le spectacle est souvent esthétique. À condition que le bois ait été bien choisi...

Il suffit parfois de prolonger une terrasse de quelques mètres pour qu'elle devienne une plage, au bord de la piscine. Le bois des lames, déjà prévu pour un usage extérieur, résiste aux éclaboussures et aux traces de pieds mouillés. Quelques précautions permettent cependant de le protéger avec encore plus d'efficacité.

## Il a la classe

Le bois est un matériau vivant. En fonction des années, mais aussi sous l'action du soleil, du vent et de la pluie, il vieillit, plus ou moins bien selon les cas. En dehors du grisaillement, qui peut avoir un certain charme, il faut surveiller les fissures éventuelles, voire l'apparition de champignons. Des traitements bisannuels avec une brosse et du savon sont ainsi recommandés, tout comme l'application de produits antifongiques. Certaines essences sont naturellement mieux protégées contre les agressions extérieures, on parle d'ailleurs de « durabilité naturelle ». Ces espèces sont délimitées en cinq classes, la plus élevée concernant les bois en contact permanent avec l'eau de mer (pour les bateaux ou les pontons, par exemple), la classe 1 étant réservée au mobilier d'intérieur. Cette classification varie selon l'humidité contenue dans le bois et peut également être obtenue par un traitement chimique ou thermique.

© Thinkstock







## Ne soyez pas trop dur

Les bois durs résisteront mieux aux chocs divers, qui peuvent survenir très rapidement quand la terrasse est utilisée quotidiennement. Ils s'avèrent en revanche très tendres sous les pieds nus... et moins glissants que la pierre ou le carrelage. Les bois exotiques ont longtemps été préconisés pour cet usage, notamment pour leurs qualités imputrescibles, mais les techniques actuelles permettent de privilégier d'autres essences, y compris parmi celles puisées dans les forêts françaises. ■



© Thinkstock

# Piscines de l'Est

*Spa-swim*

**Piscines de l'Est**

Les baraques 54520 Laxou

Tél. 09 75 91 08 51 / 06 98 24 30 64

[www.antoni-piscine-est.com](http://www.antoni-piscine-est.com)



**Vous voulez vous baigner cet été ?**

**c'est maintenant !**

**Piscine, Spa, Hammam, sauna,  
passez du rêve à la réalité !**

*Design*



*Élégance*

**Un choix de plus  
de 240 modèles**  
(Garantie décennale)



# QUELS MATÉRIAUX POUR MA VÉRANDA ?



© Verandart - JBV1684

Très appréciée pour ses grandes baies vitrées, la véranda se compose d'une toiture et d'une ossature en bois, en PVC, en aluminium ou encore en acier. À vous de trouver le matériau le mieux adapté...

**A**utrefois considérée comme une annexe de la maison, la véranda est désormais une pièce vitrée qui fait pleinement partie de l'habitation. Si ses avantages étaient d'abord esthétiques et pratiques, ils sont aujourd'hui également bioclimatiques. Le soleil entre naturellement par les baies vitrées et permet de réaliser d'importantes économies d'énergie. Raison de plus pour en installer une...

## Le bois

Le bois est le matériau traditionnel de la charpente d'une véranda. Outre son caractère chaleureux et indémodable, il est apprécié pour ses qualités isolantes et sa forte résistance aux couvertures massives (tuiles, ardoise), ce qui en fait un produit adapté aux profils porteurs. Cependant, il noircit avec le temps, et nécessite donc un entretien tous les deux ou trois ans.

## PVC

Moins esthétiques, les vérandas en PVC sont généralement blanches, même si les profils peuvent désormais être teintés. Les

propriétés isolantes du PVC sont correctes, à condition que le matériau soit de qualité afin de subsister aux variations de températures. S'il se dégrade irrémédiablement avec les années, il s'entretient en revanche facilement avec un peu d'eau et de savon. Contrairement à la robustesse du bois, la fragilité du PVC le destine aux vérandas non porteuses et de petite taille.

## Aluminium

L'aluminium s'apparente au PVC, en mieux. Plus robuste, il s'adapte aux profils porteurs et aux grandes vérandas ; plus durable, il est inoxydable et se nettoie facilement. L'aluminium avec rupture de pont thermique est aussi un très bon isolant et, en plus, se décline sous de multiples couleurs. Forcément, son tarif est un peu plus cher que celui du PVC.

## Acier ou fer forgé

L'acier et le fer forgé sont des matériaux de luxe qui s'accordent à tous les types de vérandas. Beaucoup plus onéreux (compter de 40 000 à 50 000 euros pour un espace de 20 m<sup>2</sup> contre 15 000 à 25 000 euros pour les modèles en bois, en aluminium ou en PVC), ils plaisent surtout pour leur style prestigieux. Leur prix élevé n'est pas nécessairement synonyme de qualité, puisque l'acier est un piètre isolant qui requiert en outre un traitement spécial contre la corrosion. Le

choix de ces matériaux est donc avant tout architectural : que ne ferait-on pas pour un peu de cachet !

## Et le vitrage ?

Les vitres de la véranda peuvent être en verre ou en polycarbonate. Le premier, en



© Thinkstock



© Verandart - DSC6419

simple, double ou triple vitrage, existe en plusieurs qualités, de la version autonettoyante aux modèles anti-UV en passant par le verre feuilleté, pour plus de solidité. Il offre une grande luminosité et ne se dégrade pas au fil des ans, mais isole très mal (chaleur insupportable en été) et coûte assez cher. De plus, toutes les ossatures ne le supportent pas. Le bois est alors son meilleur allié. Les vitres en polycarbonate, ondulé ou alvéolaire, isolent bien mieux, sont plus résistantes aux chocs, moins onéreuses, mais nécessitent en contrepartie un nettoyage régulier pour restituer un maximum de luminosité. ■



© Verandart - JBV1695



“ **CHANGEZ DE VIE,  
ENTREZ DANS  
UNE MAISON NOBLESS** ”

**GAMME  
TENDANCE**



*Des maisons sur mesure, dessinées pour vous...  
Découvrez-les sur [maisons-nobless.fr](http://maisons-nobless.fr)*

VOTRE CONSTRUCTEUR EN LORRAINE DEPUIS 25 ANS  
**NANCY : 03 83 44 33 66**





© TARGA

# SE PROTÉGER DU SOLEIL DANS LA VÉRANDA

Une véranda, c'est bien, surtout quand on peut y respirer sainement ! L'effet de serre gêne souvent ce plaisir... L'installation de stores, à l'intérieur ou à l'extérieur du patio, diminue la chaleur et la sensation d'étouffement.

**S**i l'on aime ressentir les premiers rayons de soleil sur sa peau, cette sensation devient vite insupportable en été, lorsque les températures grimpent en flèche. Pour lutter contre l'effet de serre des vérandas, l'idéal est de mettre en place une toiture opaque ou isolante, mais cette solution s'avère très onéreuse. Il reste alors une autre option : l'installation de stores.



## Plus de 20 ans d'expérience au service de *votre projet...*

*Nos dessinateurs  
élaboreront pour vous  
un projet sur mesure*



- ECR vous apporte
- toutes les garanties constructeur
- La garantie remboursement
- La garantie livraison
- La garantie parfait achèvement
- La garantie de bon fonctionnement
- La garantie décennale
- L'assurance dommage ouvrage

**CONSTRUCTEUR DE MAISONS INDIVIDUELLES**  
ZA domaine Saint-Aignan - BLAINVILLE-SUR-L'EAU - [www.ecr54.fr](http://www.ecr54.fr) - 03.83.75.08.35



© Verandart

### Bien choisir

Qu'ils soient en toile imperméable ou en PVC, les stores permettent à la fois de rafraîchir l'atmosphère en été et de conserver la chaleur en hiver. Si les spécialistes préconisent de les implanter à

l'extérieur pour un meilleur hermétisme aux UV estivaux, cette solution est cependant déconseillée sous certaines latitudes et notamment dans les régions les plus venteuses. À l'intérieur, des stores vélum, en toile acrylique (très robuste) ou en fibre

micro aérée (excellent isolant thermique), se placent sous la toiture et les parois inclinées tandis que des stores bateau, formés d'une pièce de toile qui se replie sur elle-même, ou des panneaux vénitiens, composés de lames orientables, se chargent des ouvertures verticales. Attention, les couleurs sombres ont tendance à emmagasiner la chaleur et donc à réchauffer l'air ambiant.

À l'extérieur, toiture et façade sont recouvertes de stores coulissants sur rails. Esthétiques et faciles à manœuvrer, ils se déploient et se replient au gré des saisons. Privilégiez cette fois les teintes foncées qui absorbent la lumière. Pour un meilleur confort d'utilisation, il est conseillé d'opter pour des stores automatiques, réglables à distance, surtout lorsqu'ils sont placés en hauteur ou lorsqu'ils sont de grandes dimensions. ■

PORTES  
OUVERTES

les [www.fermolor.fr](http://www.fermolor.fr)  
FERMODAYS

Les 28, 29 et 30 mars

3 jours de folie !

à découvrir  
en magasin

FERMOLOR

MENUISERIE PVC, ALUMINIUM ET BOIS

ESSEY-LES-NANCY

ZAC La Porte Verte

Tél. 03 83 21 59 91

# UNE TERRASSE QUI VOIT LA VIE D'EN HAUT

Certains terrasses s'élèvent loin de la terre. Plus grandes que des balcons, elles permettent de s'installer tranquillement à l'extérieur.



© Thinkstock

**S**i de nombreuses terrasses sont construites au niveau du sol, et se prolongent directement dans les jardins, certaines sont cependant positionnées en hauteur. Cette construction implique évidemment de nombreux calculs techniques et des supports adéquats : elle doit pouvoir résister aux passages des invités, aux repas pris au soleil... et même aux jeux des enfants. La plupart sont ainsi posées sur des poteaux (ou pilotis) en bois ou en béton. Cette solution est ainsi préconisée quand le terrain présente une forte déclivité ou pour les maisons de ville, quand l'accès au jardin ne peut se faire que par le garage. On parle alors de terrasses autoportées. Des poutres porteuses peuvent également être utilisées, quand la terrasse n'est pas trop grande.

## Un peu de sécurité

Quand ils sont en bois, les poteaux sur lesquels la terrasse s'appuie ne doivent pas être en contact direct avec la terre, de manière à éviter les risques de pourrissement et de fragilité ultérieure de l'ouvrage. Ils seront donc fixés sur des supports métalliques. Il ne faut pas non plus négliger la balustrade, élément important pour éviter les chutes. Si la terrasse est à plus de 90 cm du sol, la balustrade devra obligatoirement être complétée par un panneau de verre acrylique, pour la sécurité des plus jeunes. Des normes et des garanties existent et vous guideront dans votre choix. Les garde-corps sont ainsi indispensables, selon la loi, si le balcon ou la terrasse s'élève à plus de 50 cm du sol. ■

PLACARDS  
**BERGER**

**Votre spécialiste du sur mesure  
à Essey-lès-Nancy**



*Depuis 1997 Placards Berger  
conçoit, fabrique et réalise vos rêves*



**AGENCEMENT SUR MESURE  
FABRICANT CRÉATEUR**

**PLACARDS - DRESSINGS - SALLES DE BAINS - BIBLIOTHÈQUES  
PORTES COULISSANTES - PORTES OUVRANTES  
TOUS TYPES DE MEUBLES ACCESSOIRES**

**Placards BERGER = 3 MAGASINS à VOTRE SERVICE**

75 Avenue Foch 54270 ESSEY-LÈS-NANCY

24C rue des garennes 57155 MARLY

zac de l'Alzette 57390 AUDUN LE TICHE

☎ 03 83 21 76 36

☎ 03 87 56 11 57

☎ 03 82 83 35 08

[www.placards-berger.com](http://www.placards-berger.com) • ✉ [contact@placards-berger.com](mailto:contact@placards-berger.com)

# L'ÉTANCHÉITÉ DE LA TERRASSE

© Thinkstock



Quelques gouttes d'eau peuvent vite se transformer en véritables sinistres. Surtout si vous n'avez pas veillé à l'étanchéité de votre terrasse ou de votre balcon.

Il suffit d'un peu de pluie pour détériorer votre terrasse et, à la longue, causer des dégâts bien plus lourds sur l'ensemble de votre habitation. En effet, une étanchéité mal étudiée peut transformer cette zone en véritable porte ouverte aux infiltrations et autres problèmes d'humidité. Ceci peut s'avérer particulièrement gênant quand le balcon ou la terrasse surplombent une autre partie du bâti.

## Dans le bon sens

Pour favoriser l'écoulement des eaux, le sol de la terrasse doit s'incliner en pente légère, de 1 à 3 %, dirigée vers l'extérieur pour éviter les remontées d'humidité dans vos murs. S'il est évidemment plus facile de concevoir cette inclinaison dès la construction, elle peut aussi être mise en place lors de travaux de rénovation, à condition de poser un nouveau mortier.

## Quelques produits utiles

Il existe sur le marché des mortiers imperméabilisants et isolants, qui trouveront toute leur utilité dans ces circonstances. Des résines peuvent aussi être posées en sous-couche, particulièrement sous les dalles de bois ou les carrelages. Plusieurs passages peuvent s'avérer nécessaires afin de garantir l'étanchéité de la zone... ■

# Mesure Tradition

Conception et construction de maisons individuelles  
Votre rêve commence à partir de **79500€**

Le «sur-mesure» est notre signature.

Un vrai coup de crayon pour votre projet

Depuis plus de 25 ans, nous réalisons des maisons à l'architecture pensée pour chacun de nos clients. Notre philosophie, fondée sur le **prix et la qualité**, propose des maisons adaptées aux envies et aux moyens de chacun. Lumière, espace, volumes, bien-être, fonctionnalité, modernité... caractérisent les maisons Mesure et Tradition.

Mesure et Tradition, Constructeur depuis 1987  
[www.mesure-et-tradition.com](http://www.mesure-et-tradition.com)

<b>Agence de Nancy</b> 74, avenue Foch 54000 NANCY Tél : 03.83.28.78.79	<b>Agence d'Épinal</b> 3, rue Léopold Bourg 88000 EPINAL Tél : 03.29.35.02.27	<b>Agence de Commercy</b> 3, rue Porte au Rupt 55200 COMMERCY Tél : 03.29.90.17.27
--	--	---

Contact: [mesure-et-tradition@wanadoo.fr](mailto:mesure-et-tradition@wanadoo.fr)



# UNE TERRASSE LUMINEUSE

Lampes, bougies, néons, appliques... Des produits innovants, spécialement conçus pour l'extérieur, permettent de créer une ambiance intimiste... et magique en terrasse. Lumière !

Sur la terrasse, les journées ensoleillées cèdent le pas aux soirées prolongées. Pour faire durer jusqu'au bout de la nuit le plaisir de prendre l'air, un éclairage doux et précis illumine et structure vos espaces extérieurs à la nuit tombée. Voici quelques lois à appliquer pour que le spectacle soit total...

## Les règles d'usage

L'effet de la luminosité dépend de l'architecture de la terrasse et des divers éléments qu'elle comprend (table, pergola, bar...). Il suffit de trouver le juste équilibre entre sa dimension et la puissance de l'éclairage pour bénéficier d'une ambiance feutrée mais sécurisée. Dans tous les cas, il est préférable de mixer plusieurs sources de

# Envie d'électroménager de qualité à petits prix

**Service  
de livraison,**  
installation et enlèvement  
des anciens appareils à domicile

**Arrivage d'Occasion 1er Choix :**  
**Rosières, Candy, Whirlpool...**  
**30% moins cher que le prix neuf !!!**  
**Large choix, stock limité !**



**Lave-linge**  
à partir de **99€\***



**Réfrigérateur**  
à partir de **99€\***



**Cuisinière**  
à partir de **89€\***

**... et aussi\* :**

congélateurs, hottes, plaques de cuisson, fours encastrables,  
sèche-linges, lave-vaisselles...

\* exemples de produits et de prix à titre indicatif.



# envie

L'électroménager rénové • garanti

**5/7 rue Gilbert de Pixérécourt • NANCY**

**Tél. 03.83.37.58.59**

**Du lundi au samedi (9h-12h/14h-19h)**

**Proche Karting Oberlin • Tram : arrêt St Georges**

**Bus ligne 141 : arrêt Oberlin**



lumière de faible intensité, plutôt que d'en installer une seule, même si elle est forte.

Écologie oblige, on privilégie aujourd'hui les ampoules LED (diode électroluminescente), peu énergivores et à tenue longue durée, relayées ici et là par des lanternes solaires. Exposées au sud, ces dernières captent le soleil durant la journée et la restituent le soir venu.

### Les incontournables

Les luminaires se choisissent en fonction de la taille et de l'utilisation de la terrasse, mais aussi du style de l'habitation. Les lampadaires, assez imposants, conviennent aux vastes esplanades, aux jardins et aux aires de jeux des enfants. Les spots encastrés dans le sol éclairent davantage les arbres ou le mobilier situé en hauteur. Les grands espaces peuvent également être mis en valeur par des projecteurs qui, selon les configurations, s'encastrent dans le mur de la maison ou s'installent en dehors de la terrasse, orientés vers l'intérieur. Dans ce dernier cas de figure, ils illuminent la totalité de la façade et pénètrent même sous le porche ou l'auvent. Les appliques fonctionnent de la même façon mais leur lumière est moins intense : elles se fixent au mur des petites terrasses et pointent les différents recoins. Les guirlandes extérieures, des plus épurées aux plus fantaisistes, servent à marquer le contour de la terrasse ou habillent une pergola. Les lampes fonctionnent surtout comme luminaire d'appoint, sur une table ou près d'un canapé, afin de renforcer l'éclairage si besoin. C'est également le cas des bougies qui, en plus de leurs vertus lumineuses, créent une ambiance feutrée et parfois également parfumée, quand elles ne cumulent pas des propriétés insecticides. Elles se nichent sur le sol, sur un meuble ou en bord



# Pourquoi payer plus ?

Selon...

Votre confort & Votre budget  
**Matelas & Sommiers**

**De 45 € à 690 €**

\* Sommier Matelas à l'unité, de 90 x 190 à 180 x 200 cm

**Vandoeuvre**

**Zone Le Réveilleux  
rond point marché de gros**



► Banc rond Sardena de Qui est Paul ?  
1 825 € - Existe en version lumineuse



de fenêtre, se suspendent en hauteur ou flottent à la surface de l'eau, agrémentant fontaines et autres bassins.

### Les nouveautés

Il existe d'autres manières, plus insolites que pratiques, d'éclairer une terrasse. Il est possible d'ajouter dans le sol des dalles alimentées par une source lumineuse – des capteurs photovoltaïques – qui assurent naturellement un éclairage optimal après une journée ensoleillée. Un éclairage LED peut également être intégré dans les lames du parquet qui devient alors blanc, ou coloré, à la nuit tombée. On peut obtenir un effet similaire en insérant des spots dans la pelouse. Placés judicieusement, ils dessinent un motif particulier, délimitent une allée ou identifient un obstacle comme un escalier.

Les pots de fleurs (ou cache-pots) lumineux trouvent naturellement leur place sur les terrasses. En plus de valoriser les plantes, le pot – éclairé grâce à des ampoules LED – égale l'espace grâce à sa teinte souvent flashy. On en installe plusieurs en des points stratégiques, au bord d'un jacuzzi ou autour des marches. Son but principal n'est pas d'éclairer l'espace mais de l'embellir et de le décorer. Les poufs, transats ou autre mobilier lumineux possèdent les mêmes atouts.

Certaines plantes font également office de sources de lumière. Les feuillages blancs, crèmes et panachés, notamment, ont tendance à briller dans l'obscurité. Des lampes sensibles, en forme de fleurs géantes, s'allument au toucher et vous emmènent alors au pays des contes de fées... ■

► Lampe portable extérieure Mérope chez Castorama, 69,95 €



► Lampes solaires Outdoor Greenman de Lexon, 49 €



# HOME MODULOR

Architecture et décoration d'intérieur

CUISINES - BAINS - DRESSINGS

**CONDITIONS  
EXCEPTIONNELLES  
sur modèles d'exposition  
jusqu'au 30 avril**

*Nouvelles collections  
2013 !*

## HOME MODULOR

136 Bis Rue Saint Dizier  
54000 NANCY

☎ 03 83 38 97 01  
06 77 54 94 57

[www.home-modulor.fr](http://www.home-modulor.fr)  
[home.modulor@gmail.com](mailto:home.modulor@gmail.com)



# QUEL GARDE-CORPS CHOISIR ?

Les terrasses et balcons installés en hauteur doivent être équipés de garde-corps de palier : cette barrière limite le risque de chute dans le vide. Il en existe de différents matériaux...

**P**our des raisons de sécurité évidentes, la loi oblige l'installation de garde-corps sur les terrasses, balcons, loggias, galeries et autres mezzanines placés dès le premier étage d'une maison ou d'un immeuble. La hauteur de la main courante (la rampe) est fixée à un mètre minimum, ou 80 cm lorsque le garde-corps fait plus de 50 cm d'épaisseur. La zone de sécurité, c'est-à-dire la plinthe située en bas de l'installation, doit mesurer au moins 45 cm de haut et ne pas pouvoir servir d'échelle aux enfants. L'intervalle entre les barreaux horizontaux ne doit pas dépasser les 18 cm - 11 cm en cas de barreaudage vertical -, et l'espacement entre les poteaux ne doit pas être supérieur à 1,50 m.

Le choix du matériau utilisé pour construire le garde-corps dépend du style de la terrasse et de la maison auxquels il est rattaché.



© iStockphoto

## En bois

Le bois confère une ambiance chaleureuse et traditionnelle, mais peut aussi se décliner en atmosphère coloniale, avec des croix de Saint-André, voire contemporaine lorsqu'il est combiné à de l'aluminium ou de l'innox. Pour davantage de sécurité, le bois doit absolument être traité contre les insectes, les champignons et la pourriture.

## En inox

Les rambarde en inox sont peut-être les plus populaires en ce moment. Il faut dire que ce matériau possède de nombreux atouts : inaltérable, inoxydable, facile d'entretien, économique et minimaliste... Souvent vendues en kit, les barrières en inox s'assemblent facilement, sans soudure, et apportent un style moderne à la terrasse, qui

**GÉOTHERMIE**

**AQUATHERMIE**

**AÉROTHERMIE**

## GÉOTHERMIE • AQUATHERMIE • AÉROTHERMIE

en France, on n'a pas de pétrole...  
mais des pompes à chaleur de qualité.

économies et confort garantis !

- Sur plancher chauffant ou radiateurs existants
- Bureau d'études thermiques intégré
- Fabrication Lorraine
- Maîtrise du capteur géothermique vertical
- Devis gratuit et sans engagement

**FABRICANT et INSTALLATEUR**  
depuis 12 ans, 3250 clients

Vivréco - 88700 XAFFEVILLERS  
Tél. : 03 29 38 64 66  
Géosol - 57000 METZ  
Tél. : 03 87 21 05 33  
[www.vivreco.fr](http://www.vivreco.fr)



© www.gloster.fr

s'apparente alors au pont d'un bateau. Le sol doit être parfaitement lisse pour éviter que l'acier ne plisse. La structure peut être associée à une rampe en bois et à un remplissage en câble, en verre ou encore en tube inox... Le verre, moderne, est réputé pour son isolation acoustique et thermique, et protège des mauvais rayons du soleil.

### En aluminium

L'avantage de l'aluminium est qu'il ne rouille pas et qu'il nécessite peu d'entretien. Il est surtout utilisé pour sécuriser les balcons des bâtiments, tous identiques, et n'est donc pas très esthétique. Les barrières se posent « à la française » (sur le dessus de la dalle de béton), à l'anglaise (sur l'épaisseur de la dalle) ou en autoporté (maintenu grâce à un contrepoids).

### En pierre

La rambarde en pierre est sans doute la plus résistante du marché, et n'exige pas forcément de gros travaux. Des dalles de pierre reconstituées, prêtes à poser et disponibles en divers coloris, sont désormais mises en vente pour bénéficier d'une balustrade digne de Roméo et Juliette.

### En fer forgé

Plus désuets, les garde-corps en fonte et fer forgé sont sensibles à la rouille et doivent donc être traités régulièrement. En contrepartie, ils entrent parfaitement dans la tendance rétro et plaisent pour leur raffinement. Ils offrent de multiples possibilités de remplissages : résine acrylique, bois, tôle perforée ou verre feuilleté... ■

© iStockphoto



L'isolation thermique  
par l'extérieur

# BOVÉ

Au cœur de vos projets

15, rue du Vélodrome  
88200 St-Etienne-les-Remiremont  
bove@knauf.fr - www.bove.fr

Notre confort

en toutes saisons

N° Vert 0 800 811 425

APPEL GRATUIT DEPUIS UN POSTE FIXE

étude personnalisée  
DEVIS GRATUIT



# RAVALEMENT DE FAÇADE : QUE DIT LA LOI ?

Le Code de la construction et de l'habitation impose au propriétaire d'un bien immobilier de maintenir en bon état de propreté la façade et les accessoires apparents de sa propriété. Concrètement, cela se traduit par l'obligation de procéder tous les dix ans à des travaux de ravalement.

## Sur injonction

Dans le cadre de cette obligation de ravalement décennale, la mairie est en mesure d'adresser une injonction à un propriétaire. Si cette demande reste lettre morte au-delà de six mois, le maire peut alors prendre un arrêté sommant le propriétaire de réaliser les travaux dans un délai déterminé par l'autorité administrative et ne pouvant excéder un an. Au-delà de cette échéance fatidique, le maire peut, sur autorisation du Tribunal de grande instance, faire exécuter ces travaux d'office, au frais du propriétaire. Avancé par la commune, le montant des travaux sera alors recouvré à la manière d'un impôt direct.

## Ravalement mode d'emploi

La loi SRU relative à la solidarité et au logement urbain précise les points de contrôle relatif au ravalement de façade. Celle-ci doit être en bon état d'entretien, protéger le logement des ruissellements, infiltrations ou remontées d'eau et assurer la sécurité des personnes via la solidité des dispositifs de retenue tels que balcons ou garde-corps de fenêtres...

## Maison individuelle ou copropriété ?

En maison individuelle, il appartient au seul propriétaire des lieux de prendre la décision d'un ravalement de façade, mais en copropriété,



© Thinkstock

le problème est beaucoup plus compliqué. La façade étant considérée comme une partie commune (hors fenêtres, volets, balcons et barres d'appui...), c'est à l'assemblée générale des copropriétaires d'opter collectivement pour ces travaux. Les frais seront ensuite répartis comme des charges communes, c'est-à-dire au tantième de copropriété.

## Bon à savoir

- Depuis la réforme des autorisations administratives mises en place en 2007, le ravalement de façade n'est plus soumis à permis de construire. Une déclaration préalable de travaux doit toutefois être déposée en mairie. Si le chantier impose la mise en place d'un échafaudage empiétant sur le domaine public, une autorisation est également nécessaire.

- En copropriété, les frais de réfection des éléments tels que fenêtres, balcons ou volets peuvent être répartis de diverses façons selon le règlement de copropriété. Soit ces accessoires sont considérés comme des communs et les frais sont divisés au tantième comme pour le reste de la façade, soit ils sont définis comme des parties privatives et les frais liés à leur remise en état incombent alors aux propriétaires de chacun d'entre eux. ■ A. S.



## WANDERS

Partager votre flamme

SPÉCIALISTE DES POÊLES & CHEMINÉES SCANDINAVES, CUISINIÈRES & FOURNEAUX,  
POÊLES À GRANULÉS DE BOIS, INSERTS ET FOYERS DE CHEMINÉES MÉTAL

WANDERS SAIT VOUS ENFLAMMER

QUALITÉ & SAVOIR-FAIRE  
CONSEILS ÉNERGÉTIQUES







ZAC PORTE VERTE 3 • 1C Rue Catherine Sauvage 54270 ESSEY-LES-NANCY • 03 83 30 19 40 • [www.wanders-nancy.com](http://www.wanders-nancy.com)



© Thinkstock

## CONFORT À CRÉDIT

Depuis 2005, et jusqu'en 2015, un crédit d'impôt de développement durable incite les locataires et les propriétaires à réduire les consommations énergétiques de leur habitation en déduisant une partie du coût des travaux (isolation, énergie verte...) de leurs revenus fiscaux. Cette aide, plafonnée à 8 000 euros pour une personne seule, à 16 000 euros pour un couple, concerne uniquement les résidences principales.



© Thinkstock



# I.R.H. 54

ISOLATION RENOVATION HABITAT

61, rue de la Justice 54320 Maxéville  
Tél : 03 83 32 18 94 • Fax : 03 83 35 63 05  
irh-54@wanadoo.fr • www.irh-54.fr

**LE PLUS DE LA PROFESSION  
ET LE SÉRIEUX DANS LA CONTINUITÉ**



**Isolation thermique par l'Extérieur  
Ravalements de façades (peinture, enduit)  
Étanchéité de façades  
Traitement anti-fissures**



### I.R.H. 54 : Le savoir-faire, depuis 1981

Ces professionnels sont spécialisés et reconnus dans le domaine de l'**isolation thermique** par l'extérieur (I.T.E.), dans les **ravalements de façades** (peinture, enduit), le **traitement anti-fissures** mais aussi dans l'**étanchéité de façades**. Autant dire que cette société est plus que qualifiée dans l'ensemble de ses domaines de prédilection et a une longueur d'avance en matière d'isolation thermique par l'extérieur.

Avec plus de **trente ans d'expérience**, cette entreprise du Bâtiment est reconnue sur l'ensemble du département Meurthe-et-Mosellan avec un secteur d'activité qui s'étend à **50 km autour de Nancy**. Que ce soit des particuliers ou des syndicats de petites copropriétés, ses interventions se font toujours dans le **sérieux** et le **savoir-faire** de la profession.

I.R.H. 54 est certifiée par le **label Qualibat**, tant concernant l'isolation que le ravalement, mais aussi par le **certificat Pro I.T.E.** délivré par son fournisseur Sto qui est le numéro 1 mondial dans la fourniture de produit du Bâtiment et Isolant.

***Autant dire, I.R.H. 54 c'est le plus de la profession  
et le sérieux dans la continuité.***



# LE BOOM DES MATÉRIAUX D'ORIGINE AGRICOLE



© Thinkstock

Béton de lin, mur de paille, isolation en chanvre... Les matériaux bio-sourcés ont la cote. Leurs impacts limités sur l'environnement, leurs effets positifs sur la santé et leurs excellentes performances techniques expliquent telle popularité, en dépit de coûts encore élevés.

**P**ourquoi employer des matériaux bio-sourcés quand leurs équivalents industriels sont commercialisés environ 20 % moins cher ? Voilà une question que beaucoup de particuliers, mais également de plus en plus d'entreprises ou d'administrations, se posent avant de débiter une construction ou d'entreprendre une rénovation. Rien à redire en ce qui concerne leurs caractéristiques techniques. Leurs performances, excellentes sur les domaines de l'isolation, de l'étanchéité ou de la structure porteuse, ont été établies après de rigoureuses expertises. Leur résistance à long terme est un autre avantage concret, à l'instar de leur praticité. Déclinées en une multitude de formes, répondant à toutes les exigences, ces solutions ne demandent guère d'ingénierie particulière. Reste l'aspect économique. Le confort salubre qu'elles apportent ou l'effet de mode sur lequel elles surfent ne gommant pas la dépense supplémentaire que ces matériaux exigent.

## Classicisme et nouveauté

Tout domaine a ses stars. Ici, ce sont incontestablement les laines végétales (laine de bois, de chanvre, de lin...) qui

occupent le haut du podium. Proposé en rouleau ou en panneau, le chanvre assure ainsi une très bonne isolation. Les associations étant également monnaie courante, on peut retrouver ses fibres naturelles mélangées à de la ouate de cellulose (papier recyclé), afin de parfaire une isolation thermo-acoustique. L'une des applications réservées au chanvre et au lin est la transformation de leurs particules en granulés isolants, permettant l'égalisation des sols. Globalement, tous ces dérivés de végétaux offrent une très forte étanchéité à l'air, suppriment les ponts thermiques et s'avèrent faciles à poser. De surcroît, ils garantissent une isolation performante sur la durée quand les laines minérales tendent à perdre de leur efficacité au fil des années. Le liège expansé est, pour sa part, un isolant aux caractéristiques spécifiques, qui le destinent

en priorité aux lieux particulièrement humides. Son imputrescibilité doublée de son inaltérabilité font alors oublier son prix, assez élevé. Outre les leaders du segment, d'autres matériaux bio-sourcés ont également atteint le stade de la maturité. C'est par exemple le cas du béton de lin, qui s'utilise notamment en parpaings. Affichant d'excellentes propriétés thermiques comme mécaniques, ce matériau obtenu à partir du broyage de la tige centrale de ce végétal est désormais très utilisé. Autre éco-matériau populaire, le béton de chanvre. Son faible poids, son caractère isolant et sa forte densité font de lui une option de choix pour l'isolation des combles, des murs, des dalles et des planchers. Côté nouveautés, les pistes sont multiples. La paille est en voie d'intégrer les matériaux utilisés dans l'éco-construction, tant au niveau de l'édification (blocs) que de l'isolation (panneaux). Une société a réussi à produire des profils de fenêtres en lin aussi isolants que le PVC, rigides comme l'aluminium mais deux fois plus légers que ce métal. Autre exemple, le recyclage de noyaux de pêches et d'abricots en gravier ornemental. Une idée simple pour des finitions ultra-modernes à partir d'une ressource végétale renouvelable. ■

Frédéric FERRAND



© Thinkstock



# 2P CONSEIL : LE BÂTIMENT PAR DES PROFESSIONNELS !

Installé à Fléville, **2p Conseil** vous accompagne dans tous vos travaux de rénovation, qu'il s'agisse de façades, d'isolation, d'aménagement de combles, de toitures ou de gouttières.

**R**énover son bien, c'est l'entretenir et lui offrir une nouvelle jeunesse. Mais attention, malgré tout ce que l'on dit et les nombreuses émissions de télévision, la rénovation n'est pas à la portée de tous, loin de là ! Pour réparer un bijou, vous faites appel à un bijoutier. Alors pourquoi vous passer d'un professionnel pour rénover votre habitation ? **2p Conseil**, avec ses quinze ans d'expérience, saura vous accompagner dans vos rêves de rénovation... et de changement !

L'une des rénovations les plus spectaculaires est la façade. Il faut dire que c'est l'un des plus visibles. Un nouvel enduit, une nouvelle peinture, et la petite maison triste de la rue devient la plus belle. On a plaisir à rentrer chez soi, à recevoir. Bref, on se sent à nouveau bien dans son « home sweet home ».

L'isolation des combles est souvent moins spectaculaire au début, mais la différence se fait sentir sur votre facture énergétique ! **2p Conseil** peut vous établir un diagnostic avec caméra thermique gratuitement ! La technique de l'insufflation peut également



s'appliquer aux murs pour gagner en isolation thermique mais aussi phonique, et quand on sait que le bruit est l'un des principaux facteurs de stress...

**2p Conseil** assure aussi tous vos travaux de toitures et de gouttières. On dit souvent un toit sain pour une maison saine ! Alors, ne laissez une banale petite infiltration vous gâcher la vie et dégrader petit à petit votre bien.

Enfin, l'entreprise flévilloise s'est aussi fait une spécialité dans l'aménagement intérieur : créer des espaces et des mezzanines, organiser des plateaux vides, rendre habitable ce qui ne l'est pas... pas de doute, **2p Conseil** est bien votre meilleur partenaire pour tous vos travaux d'aménagement et de rénovation. ■

◆ **2p Conseil** : 150 rue Edouard Michelin 54710 Fléville  
Tél. 03 83 47 03 98 • www.2pconseil.com

FAÇADE



TOITURE



10 ANS GARANTIE

ISOLATION



GOUTTIÈRE





## 2P CONSEIL

Plus de 20 ans à votre service

Nouvelle adresse et salle d'exposition :

150, rue Édouard-Michelin  
54710 FLÉVILLE-DEVANT-NANCY  
Tél. 03.83.47.03.98 - www.2pconseil.com



Je souhaite recevoir la visite d'un conseiller pour une étude gratuite concernant :

- Le ravalement de façade
- La rénovation de gouttière
- La rénovation de toiture
- L'isolation
- Autres .....

Nom .....

Prénom .....

Adresse .....

..... CP .....

Ville .....

Tél. ....



Contrôle avec caméra thermique







# ESCAPADES DE PRINTEMPS

Week-ends à rallonge et vacances scolaires, Pâques est la période idéale pour une escapade, seul, en amoureux ou en famille. Profitez des premiers beaux jours pour vous évader du quotidien !

## Séville côté jardin



© Thinkstock

Envie de flâner au cœur de jardins idylliques ? Offrez-vous une escapade à la découverte des plus beaux palais du monde comme, par exemple, l'Alcazar à Séville. Ce château fortifié de plus de 1 000 ans fait partie des beautés à ne pas manquer avec ses patios décorés d'azulejos et de stuc, ses peintures et ses tapisseries. Les jardins, classés au patrimoine de l'Unesco, sont un havre de paix. Avec L'tur, le séjour de 3 jours/2 nuits est à partir de 319 € par personne, avec vols, petits déjeuners et voiture de location inclus.

◆ Renseignements :  
00 800/21 21 21 00  
ou [www.ltur.com](http://www.ltur.com)

## L'éveil de l'arctique



© Thinkstock

Hurtigruten vous propose d'observer l'éveil de la nature après les rigueurs de l'hiver norvégien à bord de navires alliant élégance, style et confort. De Bergen à Kirkenes, vous longerez la côte et admirerez de splendides sites naturels tels que le Geirangerfjord ou le Trollfjord. Pour Pâques, la croisière est à partir de 1 059 € par personne pour 7 jours/6 nuits en cabine double et en pension complète.

◆ Renseignements :  
01 58 30 88 88  
ou [www.hurtigruten.fr](http://www.hurtigruten.fr)

## Pâques à Malte



© Thinkstock

Chaque année, les fêtes pascales sont célébrées avec faste et splendeur à Malte. Cet événement incontournable donne l'occasion de visiter l'île et de se retrouver au cœur des traditions locales. À seulement 2 h 30 de vol de Paris, Malte vous réserve de belles surprises... Donatello propose un week-end de 3 nuits à partir de 467 € au départ de Paris à l'hôtel Cavalieri 4\* à St Julian's Bay avec petits déjeuners.

◆ Renseignements :  
08 26 10 20 05  
ou [www.donatello.fr](http://www.donatello.fr)



Pompes Funèbres - Marbrerie - Prévoyance Obsèques

# ROC-ECLERC

*On s'occupe de tout au meilleur prix !*

Nos points d'accueil : Nancy Quatre Eglises - Nancy Bonsecours - Vandoeuvre - Saint Max  
Frouard - Toul - Pont-à-Mousson - Lunéville - Baccarat - Dombasle **03.83.55.55.55.**



## Pèlerinage pascal



© Thinkstock

Spécialiste des voyages culturels et des pèlerinages, Terre entière célèbre Pâques avec faste. Après la renonciation de Benoît XVI, l'opérateur vous propose de vous rendre à Rome pour assister à la première bénédiction urbi et orbi du nouveau souverain pontife : dans ces circonstances exceptionnelles, les solennités de la Résurrection auront un caractère historique. Le séjour accompagné de 5 jours en pension complète est à 1 250 €, vols et transferts compris.

📍 Renseignements :

<http://www.terreentiere.com>

ou 01 44 39 03 03

## La vallée des fées en famille



© Thinkstock

Bienvenue en Turquie, et plus précisément dans une région aux paysages lunaires, la Cappadoce. Villes souterraines, anciennes maisons troglodytiques et vallée de Pigeonniers s'offrent aux regards émerveillés, surtout à ceux des enfants, qui y verront un véritable terrain de jeu grandeur nature et adoreront déambuler dans les galeries. C'est à pied que La Balaguère vous propose de découvrir ce paysage magique dominé par les cheminées de Fée, avant de rejoindre la belle et trépidante Istanbul. Le circuit de 8 jours est à partir de 895 € en pension complète, vols inclus.

📍 Renseignements :

[www.labalaguere.com](http://www.labalaguere.com)

ou 05 62 97 46 46

## Les Pays-Bas, branchés



© Thinkstock

Rotterdam place ce printemps 2013 sous le signe du design et du savoir-faire. Jusqu'au 20 mai, l'exposition Hand Made, Lang Leve het Ambacht du musée Boijmans Van Beuningen réunit plus de cinq cents exemples de l'artisanat d'art d'hier et d'aujourd'hui : un banc-coffre médiéval, une verrerie vénitienne du xvii<sup>e</sup> siècle, un paravent incrusté du studio Job... Cap ensuite sur Groos, le nouveau concept store à la mode, pour quelques emplettes, puis sur les HotTugs, étranges compromis entre un petit remorqueur et un Jacuzzi, dans lequel on se délasse au fil de l'eau, avant de partir en quête de nouveaux chefs-d'œuvre !

📍 Renseignements :

[fr.rotterdam.info](http://fr.rotterdam.info)

SIMPLY CLEVER

ŠKODA



# Habituez-vous à l'incroyable.

## Nouvelle ŠKODA Octavia

- GPS TACTILE ÉCRAN 20 CM (8 POUCES)<sup>1)</sup>
- LANE ASSIST<sup>2)</sup>
- VOLUME DE COFFRE RECORD DE 590 L
- SYSTÈME START & STOP<sup>3)</sup>



### Invitation : soirée de lancement, vendredi 22 mars à partir de 18h

**IL Y A TOUJOURS QUELQU'UN DE BIEN DANS UNE ŠKODA.**

Rendez-vous sur [www.nouvelleoctavia.fr](http://www.nouvelleoctavia.fr)

Modèle présenté : Nouvelle Octavia berline Elegance LA 175i 140 CViF avec option peinture métallique (310 €), pack winter (200 €), pack sécurité (190 €), grille alliage 19" (210 €) au tarif de 17 810 €, tarif au 01/01/2013. (2) En option sur Elegance. (3) Assistent de maintien dans la voie. (4) Tarif sur motorisation 175 CViF. Simply Clever : Simplement Excellent. Volkswagen Group France - Division ŠKODA - 32500 Villers Cotterêts - RCS Strasbourg 9 802 525 530.

ŠKODA



# SESSA AUTOMOBILES

La Grande Sapinière (dortoir KFC)  
4 rue du Saulnois - NANCY - LAXOU

Tél. 03 83 96 20 20 [www.sessa-auto.fr](http://www.sessa-auto.fr)

Škoda recommande Castrol EDGE Professional.

Suivez-nous sur



Consommation mixte de l'Octavia LA 175i 140 CV (3700 km) : 5,8. Émissions de CO<sub>2</sub> (g/km) : 121. Consommations mixtes de la gamme Octavia (3700 km) : 3,8 à 6,1. Émissions de CO<sub>2</sub> (g/km) : 99 à 140.



**2084, UN FUTUR PLEIN D'AVENIR**  
COMPAGNIE FLASH  
MARIONNETTES

Marionnettes . dès 9 ans  
Samedi 23 mars, 14h30  
De 5 à 20€  
Infos pratiques et réservations  
ENSEMBLE POIREL  
3, rue Victor Poirel - Nancy  
03 83 32 31 25  
ensemblepoirel@mairie-nancy.fr  
www.poirel.nancy.fr

Compte à rebours enclenché, voyage dans le temps effectué ! Pour échapper à la morne réalité de notre quotidien, nous voici projetés dans un eldorado spacieux temporel cent ans après le visionnaire «1984» d'Orwell. En 2084, la Terre est peuplée de clones, robots et extraterrestres. Ils sont les marionnettes d'un monde où tout est contrôlé, programmé et où Mozart semble bien perdu... Des numéros comme nom de famille, des dialogues en onomatopées, un volume d'air respirable quantifié et l'amour un moyen pratique de classement par paires !



**Exposition «MisKiKi et la Lorraine»**

- Georges Café rue Maurice Barres à Nancy (face cathédrale) du 6 mars au 17 avril.
- Prolongation de l'exposition MisKiKi «De Nancy à Marseille» au restaurant «Pont 29», 29 rue des ponts à Nancy jusqu'au 30 avril.

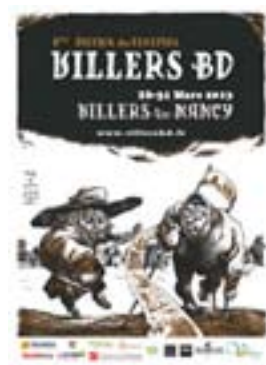
- Présente sur le salon Inter CEA à la salle des Fêtes de Vandoeuvre les samedis 23 et dimanches 24 mars de 10h à 18h.



**29<sup>e</sup> SALON DES VINS**

Vendredi 12, 13 et 14 avril  
Salle Valcourt / TOUL  
Ouvert au public  
Le 12 avril 13 de 14h à 20h  
Le 13 avril 13 de 10h à 20h  
Le 14 avril 13 de 10h à 19h

Entrée 5€ donnant droit à un verre millésimé pour la dégustation gratuite des vins, à la participation à la tombola.  
Un gigantesque cellier de tout premier choix où plus de 65 viticulteurs récoltants français et étrangers vous reçoivent en tête à tête pour vous faire partager leur passion et vous proposer les appellations les plus prestigieuses.



**Festival Villers BD**

Du 26 au 31 mars 2013 au château Mme de Graffigny à Villers-lès-Nancy.  
Infos : [www.villerslesnancy.fr/fr/villers-bd.html](http://www.villerslesnancy.fr/fr/villers-bd.html) et [www.villersbd.fr](http://www.villersbd.fr)

L'association Villers BD organise son 1<sup>er</sup> festival autour de la bande dessinée. Le festival Villers BD

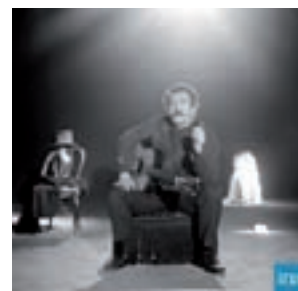
sera un temps de rencontres et de découvertes autour de la bande dessinée et proposera de multiples activités pour tous ses visiteurs de 7 à 77 ans.



**LA MOUSSON D'HIVER 2013**

Rencontres théâtrales pour la jeunesse- Direction artistique Michel Didym  
Les 25, 26 et 27 mars  
Abbaye des Prémontrés  
Pont-à-Mousson - Lorraine  
Renseignements : 03 83 81 20 22 et sur [www.meec.org/](http://www.meec.org/)  
Entrée libre sur réservation

La mousson d'Été et la mousson d'Hiver répondent à un besoin essentiel du théâtre contemporain : rencontrer de nouvelles écritures, de nouvelles formes, de nouveaux auteurs de nouveaux publics. Le théâtre questionne, décrit nos désunions autant que nos idéaux et tente de saisir, par le langage scénique le mieux adapté, notre monde complexe. Pour cela, l'écriture dramaturgique se doit de renouveler la compréhension que le spectateur a de ce qui nous entoure. Ce travail d'invention d'un langage scénique qui nous force à tout repenser, nous l'appelons « écriture émergente ». Nous ne parlons pas de l'âge, de la formation, de l'origine d'un dramaturge, mais de son aptitude à l'étonnement et au questionnement.



**Exposition sur Georges Brassens**

Du 24 mars au 1<sup>er</sup> septembre au Château de Malbrouck à Mandren.  
En savoir plus : [www.chateau-malbrouck.com](http://www.chateau-malbrouck.com)

Découvrez l'artiste au travers de nombreux documents, manuscrits, photographies confiés par les proches du chanteur, et des collectionneurs privés et publics. Pour l'occasion des sons d'archives, des images télévisuelles, et des objets (guitare, livres, etc.) seront rassemblés dans les différentes pièces du château.

**RESTAURANT**



**Le Petit Comptoir**  
Cuisine de terroir revisitée

A deux pas du château de Lunéville, Le Petit comptoir vous propose une cuisine généreuse et délicate dans une ambiance conviviale. Quelques spécialités: pain perdu d'escargots à l'ail des ours, suprême de pintade écume de cameline, petit Lorrain. Salles pour séminaires et groupes. Parking privé avec l'hôtel Les Pages. Fermé samedi midi et dimanche soir.

5, Quai Petits-Bosquets  
54300 Lunéville  
03 83 73 14 55  
[www.hotel-les-pages.fr](http://www.hotel-les-pages.fr)





**Queen of Montreuil**

**Sortie :** 20/03/13 - Film Français - Comédie  
**Réalisé par :** Solveig Anspach **Avec :** Florence Loiret-Caille, Didda Jonsdottir, Úlfur Þegisson  
**Synopsis :** Agathe doit se remettre à son travail de réalisatrice mais aussi faire le deuil de son mari brutalement décédé. L'arrivée inopinée à son domicile d'un couple d'islandais, d'une otarie et d'un voisin toujours désiré mais jamais complètement conquis vont lui donner les pouvoirs de reconquérir sa vie...

vont lui donner les pouvoirs de reconquérir sa vie...



**Sous le figuier**

**Sortie :** 20/03/13 - Film Français - Comédie  
**Réalisé par :** Anne-Marie Etienne **Avec :** Gisèle Casadesus, Anne Consigny, Jonathan Zaccà  
**Synopsis :** Nathalie, Christophe et Joëlle sont en pleine crise existentielle. Ils vont se retrouver réunis autour de Selma, 95 printemps et gravement malade, pour passer des vacances d'été mémorables au bord de la Moselle où ils comprendront que celle qu'ils pensaient aider à mourir, va les aider à vivre.

qu'ils pensaient aider à mourir, va les aider à vivre.



**Djeca Enfants de Sarajevo**

**Sortie :** 20/03/13 - Film Bosniaque - Drame  
**Réalisé par :** Aida Begic **Avec :** Marija Pikić, Ismir Gagula, Bojan Navojec  
**Synopsis :** Rahima, 23 ans, et son frère Nedim, 14 ans, orphelins, vivent à Sarajevo. Après une adolescence délinquante, Rahima a trouvé un réconfort dans l'Islam. Tout se complique le jour où à l'école, Nedim se bat avec le fils d'un puissant ministre du pays. Cet incident déclenche une série d'événements qui conduiront Rahima à découvrir la double vie de son jeune frère...

déclenche une série d'événements qui conduiront Rahima à découvrir la double vie de son jeune frère...



**Les Amants passagers**

**Sortie :** 27/03/13 - Film Espagnol - Comédie, Drame  
**Réalisé par :** Pedro Almodóvar **Avec :** Antonio de la Torre, Hugo Silva, Miguel Ángel Silvestre  
**Synopsis :** Des personnages hauts en couleurs pensent vivre leurs dernières heures à bord d'un avion à destination de Mexico. La vulnérabilité face au danger provoque une catharsis générale, aussi bien chez les passagers qu'au sein de l'équipage.

Sur fond de comédie débridée et morale, tous ces personnages passent le temps en faisant des aveux sensationnels qui les aident à oublier l'angoisse du moment.



**Guerrière**

**Sortie :** 27/03/13 - Film Allemand - Drame  
**Réalisé par :** David Wnendt **Avec :** Alina Levshin, Jella Haase, Sayed Ahmad Wasil Mrowat  
**Synopsis :** Marisa, 20 ans, fait partie d'un gang de néo-nazis en Allemagne. Elle déteste les étrangers, les juifs, les noirs, les flics... Jusqu'à l'arrivée en ville d'un réfugié afghan et l'irruption dans son gang d'une adolescente de 14 ans. Ces nouveaux venus mettent à mal le fanatisme de Marisa...

mettent à mal le fanatisme de Marisa...

**JEU-CONCOURS**

En partenariat avec l'UGC Ciné Cité Ludres

**50 PLACES\* À GAGNER pour « DES GENS QUI S'EMBRASSENT »**  
**lundi 8 avril - 20h à Ludres**



**OÙ EST HERCULE ?**

Ouvrez l'œil, il peut être caché n'importe où. Article, photo, pub, aucune cachette ne lui échappe et ne lui est interdite !



Jouez sur [lorrainemag.com](http://lorrainemag.com)

\*soit 25 places pour 2 personnes  
 Les gagnants seront sélectionnés parmi les bonnes réponses et avertis par email.



Photo © Jean-Claude KANNY - Moselle Tourisme

**JEU-CONCOURS**

En partenariat avec le Conseil Général de Moselle

Le Musée départemental Georges de La Tour à Vic-sur-Seille fête cette année son dixième anniversaire. Doté d'une exceptionnelle collection de peinture qui parcourt la peinture française du XVII<sup>e</sup> jusqu'au début du XX<sup>e</sup> siècle, ce site Moselle Passion trouve à Vic-sur-Seille, ville natale du peintre, une situation privilégiée. Sa collection est aujourd'hui riche de 120 tableaux, avec en point d'orgue le « Saint Jean-Baptiste dans le désert » de Georges de La Tour, auxquels s'ajoutent une centaine d'oeuvres pour les collections historiques et vicoises.

**6 INVITATIONS\* À GAGNER**

\*Le Conseil Général de la Moselle offre 6 invitations pour 2 personnes valables sur la saison par tirage au sort entre les personnes qui auront apporté la bonne réponse à cette question :

**Quelle était la date du premier jour d'ouverture au public de ce musée (jour mois année) ?**



Jouez sur [lorrainemag.com](http://lorrainemag.com)

**Bélier (du 21 mars au 20 avril)**

**Amour:** Des rencontres imprévues pourront être à l'origine de liaisons agréables. Attention à une trop grande naïveté de votre part. **Travail-Argent:** Utilisez votre superbe potentiel pour mener encore plus habilement votre barque en matière financière. **Santé:** Tonus et vitalité. Vous vous sentirez bien et épanoui.



**Taureau (du 21 avril au 20 mai)**

**Amour:** Votre besoin d'indépendance ne s'accordera pas avec les contraintes de la vie à deux. **Travail-Argent:** Vous aurez des ambitions élevées, et vous serez bien décidé à atteindre au plus vite vos objectifs. Toutefois, ne cherchez pas à brûler les étapes. **Santé:** Tonus en hausse.



**Gémeaux (du 21 mai au 21 juin)**

**Amour:** une rencontre très importante vous attend : le bonheur pourrait bien vous tomber dessus sans crier gare ! **Travail-Argent:** Il faudra retrousser vos manches et vous atteler aux tâches qui vous incombent. Le succès ou la gloire sont assurés dans ces conditions, mais ils viendront plus tard. **Santé:** Belle vitalité.



**Cancer (du 22 juin au 23 juillet)**

**Amour:** Climat amoureux empreint de douceur et de légèreté. Vous ferez assaut de séduction sans vous encombrer de considérations pesantes **Travail-Argent:** la chance sera de votre côté. Vous aurez aussi la possibilité de réaliser une bonne opération financière. **Santé:** Votre vitalité est excellente et pourrait vous pousser aux excès.



**Lion (du 24 juillet au 23 août)**

**Amour:** Si vous êtes amoureux, vous nagerez dans le bonheur. **Travail-Argent:** On vous demandera beaucoup dans votre milieu professionnel. Mais vous risquez de ne pas recevoir autant en retour. Persévérez tout de même. **Santé:** Votre énergie sera en dents de scie.



**Vierge (du 24 août au 23 septembre)**

**Amour:** Vous régnerez en maître sur votre foyer, et il vous arrivera de prendre des décisions sans consulter votre partenaire. **Travail-Argent:** Actuellement, vous êtes soumis à des influences planétaires contradictoires. Voilà pour quoi les espoirs et les déceptions se succéderont rapidement. **Santé:** Le tonus est là et vous faites un excellent usage de vos forces.



**Balance (du 24 septembre au 23 octobre)**

**Amour:** Une forme de plénitude s'installe dans votre vie de couple. Et vous regrettez déjà, les flambées de la passion. **Travail-Argent:** Les contacts, les voyages la communication, les études sont favorisés. **Santé:** Ne vous exposez pas trop au soleil.



**Scorpion (du 24 octobre au 22 novembre)**

**Amour:** Vous allez vivre des journées d'intense satisfaction et de plénitude complète. **Travail-Argent:** Vous ne risquez pas de jouer les utilités, ces jours-ci, vous bénéficiez de bons appuis. Des projets vous dynamisent et se concrétisent par un très beau succès. **Santé:** C'est la forme.



**Sagittaire (du 23 novembre au 21 décembre)**

**Amour:** Un être proche de vous affectivement pourrait vous demander de l'aide. **Travail-Argent:** Soyez vigilant. On pourrait vouloir vous mettre des bâtons dans les roues. **Santé:** Prenez rendez-vous avec l'ophtalmologue pour un examen de votre vue.



**Capricorne (du 22 décembre au 20 janvier)**

**Amour:** A force de dire non, on finit par ne plus savoir dire oui et les fossés se creusent entre deux êtres qui s'aiment. **Travail-Argent:** Vous subirez de fortes pressions de la part de vos supérieurs. Vos nerfs seront à fleur de peau. **Santé:** Crampes ou maux d'estomac.



**Verseau (du 21 janvier au 19 février)**

**Amour:** Enthousiaste et débordant d'entrain, vous créez une ambiance tonique à la maison. **Travail-Argent:** Voilà une excellente période pour mettre sur pieds des projets à moyen ou long terme. Dans le domaine matériel, vous aurez d'excellentes opportunités. **Santé:** N'imposez pas d'efforts excessifs à votre organisme.



**Poissons (du 20 février au 20 mars)**

**Amour:** Ne cherchez pas à dominer votre partenaire et à lui imposer votre loi. Sachez tenir compte de son point de vue et accepter ses conseils. **Travail-Argent:** Les circonstances vous permettront de vous mettre en valeur. **Santé:** La tension est à surveiller.



**Restaurant**

**LES JARDINS DE SOPHIE**



**Domaine de la moineaudière**

**Route du Valtin 88400 Xonrupt-Longemer**

**03 29 63 37 11**

**LA PULPE DE TOPINAMBOURS AGRÉMENTÉE D'UN CONDIMENT D'ESCARGOTS À LA CARDAMOME, ÉCLATS DE NOISETTES**

**Ingrédients pour 4 personnes**

- 300g de topinambours • 2 cuillères à soupe d'huile d'olive
- 1 échalote ciselée • 2 douzaines d'escargots moyens
- 30g de petits lardons fumés paysan • 1 zeste d'orange
- 3 grains de cardamome • 40g de trompettes de la mort lavées et cuites au beurre • 400g de jus d'orange • 100g d'huile de noisette • Quantité suffisante de sel, poivre et beurre

**Pulpe de topinambours**

Chauffer l'huile d'olive, ajouter les topinambours épluchés et coupés en morceaux. Mouiller à hauteur avec de l'eau, laisser mijoter pendant 30 minutes, égoutter, mixer assaisonner et réserver au chaud.

**Cuisson des escargots**

Faire suer l'échalote au beurre, ajouter les escargots, les lardons, les graines de cardamome écrasées et les trompettes de la mort, incorporer 3 cuillères à soupe de jus d'orange, laisser mijoter à couvert.

**Bouillon**

Réduire de moitié le jus d'orange restant avec l'huile de noisette, assaisonner, mixer, réserver au chaud

**Présentation**

Dans une assiette creuse, dresser la pulpe de topinambours, poser 6 escargots avec leur garniture, donner un tour de poivre du moulin, servir le bouillon dans une grosse coquille d'escargot ou dans une petite cruche.

*Elaborée et réalisée par Le chef de cuisine Hervé CUNE, Les Jardins de Sophie.*



**Ouvert**  
sans interruption  
du mardi au samedi  
de 9h30 à 19h30  
Lundi de 14h à 19h

**Accueil  
chaleureux  
Conseil**

# RAYON BIO

OFFRE DECOUVERTE  
**-10%\***  
SUR TOUT LE MAGASIN



## RAYON BIO

**4500 RÉFÉRENCES** à LAXOU

*Emmanuelle, Alexandre et  
toute l'équipe du magasin,  
sont à votre écoute pour  
vous conseiller*



**être responsable  
sur une démarche  
de proximité**



**DIET HORIZON** ~~29,95€~~  
**24,95€** le lot, soit 1L.

RAYON BIO  
ACCÉPTE  
LES TITRES  
RESTAURANT



### WELEDA crème de douche



Crème de douche à l'Argousier,  
au Citrus, à la Lavande et à la Rose. **7,10€** les 200ML.

Crème de douche gommante au bouleau 150ML **8,80€**  
et Crème de douche à la grenade 200ML

**UNE CRÈME DE DOUCHE ACHETÉE LA 2<sup>E</sup> À 50%\***

\*50% SUR LA MOINS CHÈRE DES 2. EXEMPLE : UNE CRÈME DE DOUCHE CITRUS 7,10€ + CRÈME DE DOUCHE ARGOUSIER (7,10€-50%) 3,55€. LES 2 CRÈMES DE DOUCHE À 10,65€.

45, Av. de la Libération  
54520 LAXOU  
Tél. 03 83 41 48 69  
Fax 03 83 40 33 27  
[www.rayonbio.com](http://www.rayonbio.com)



**RAYON BIO vous propose  
une carte de fidélité, demandez la !**

# Véranlor®

Vérandas espace de Vie

VOS STORES INTÉRIEURS À



Prix et qualité  
**FABRICANT**  
Venez et comparez

\*Voir conditions en magasin

[www.veranlor.com](http://www.veranlor.com)

**SCC**  
**RN 4 LES BARAQUES**  
**54520 LAXOU**  
**Tél. 03 83 57 59 90**



**RÊVE DE VERRE**  
**61 bis rue de Creutzwald**  
**57490 CARLING**  
**Tél. 03 87 00 08 67**