

#72 • Du 18/05 au 31/05/2016 • GRATUIT

LORRAINE MAGAZINE

*Embarquement immédiat
pour l'Arboretum d'Amance*

*Un été à Commercy :
balade, expo, spectacle ...*

*Fête des mères : et si
on jouait l'originalité ?*



U4, D'ACIER & D'ARTS

C'est **VOUS**
qui **voyez !** **REMISES***
OU **CADEAUX****

*Venez retirer votre
chéquier privilège*



LISSAC
l'Opticien

* Jusqu'à 50%
de remise

** Antireflets offerts

AUCHAN LOBAU NANCY • 03 83 32 49 40

Ouvert du lundi au samedi de 9h à 19h

Valable jusqu'au 30 novembre 2016 • Voir conditions en magasin.


#72

Du 18/05 au 31/05/2016

Prochaine parution
le 01 juin

Lisez également votre magazine
et tous les anciens numéros
GRATUITEMENT sur notre site

lorrainemag.com

Rejoignez-nous sur Facebook
 facebook.com/LorraineMagazine

Lorraine Magazine
est une publication de SCPP
N°ISSN : 2265-9919

Directeur de la publication

Philippe Poirot
06 49 35 04 30
philippe@lorrainemag.com

Directrice de la publicité

Sylvie Courtin
06 14 12 54 38
sylvie@lorrainemag.com

Rédaction

03 83 35 89 97

Service commercial et publicité

03 83 35 89 95

Réalisation graphique

Studio Franck Collot
06 31 07 53 54

Journalistes

Pauline Creusat • Alice Cimiez

Crédits photos Couverture :

Sodade - Cirques Rouages © CAVF
Intérieur © DR

Distribution

Distri-mag • 06 77 06 97 06

Pour nous écrire

Lorraine Magazine - SCPP
33 av. de la Meurthe
54320 Maxéville
lorrainemag.com/contact

Tirage : 30 000 exemplaires
Dépôt légal n°1741 • Imprimé par BLG
Toul sur papier PEFC. La reproduction
intégrale ou partielle de ce magazine est
interdite sauf accord écrit de Lorraine
Magazine.



• SOMMAIRE •



À LA UNE

- 7** U4, l'acier sublimé
- 10** U4, d'acier & d'arts
- 12** Fleurs de friche



À DÉCOUVRIR

- 14** L'Arboretum d'Amance :
de l'or au bout des feuilles
- 16** 17^e Journée Médiévale de Liverdun
- 17** (r)évolutions aux Imaginales !
- 18** Commercy à l'heure d'été
- 20** Fête des mères :
et si on jouait l'originalité ?
- 25** Avis aux aventurières
- 26** Pique-niques chics et choc
- 28** La foire expo s'ouvre à Cuba
- 30** Rénovation énergétique :
une journée pour s'informer



DÉCO

- 33** Le Blanc, Intemporel
et déclinable à l'infini
- 34** Des pots design et connectés
- 36** Un jacuzzi en terrasse
- 38** Spa de nage, la piscine deux en un
- 40** Jungle fever vs green paradise :
le match déco de l'été
- 42** Les portails s'ouvrent au solaire
- 44** La cuisine prend le soleil
- 46** Les barbecues tendance
- 48** Cinéma
- 49** Horoscope
- 50** Agenda

*Pas de jeu-concours
dans ce numéro...
Rendez-vous le 01 juin pour
retrouver Hercule !*



VOGUE
eyewear



LUNETTES À VOTRE VUE

MONTURE VOGUE
+ 2 VERRES CORRECTEURS
OPTIQUES OU SOLAIRES } À PARTIR DE
109€*

*Offre valable jusqu'au 31 décembre 2016 pour l'achat d'une monture issue d'une sélection de produits de la gamme Vogue®, équipée de 2 verres unifocaux organiques durcis (sphère de -5,00 à +5,00, cylindre de 0,25 à 2,00, sphère + cylindre ≤ 5), indice 1,5, blancs ou teintés catégorie 3 (brun, gris ou vert) dans les magasins participant à l'opération et dans la limite des stocks disponibles. Non cumulable avec d'autres offres, promotions et avantages. Photos non contractuelles.

NANCY

45 rue des Ponts - 03 83 37 80 30

PONT À MOUSSON

20 place Duroc - 03 83 81 27 12

LES OPTICIENS MUTUALISTES
VOTRE VUE. NOTRE PRIORITÉ.



RETROUVEZ-NOUS ÉGALEMENT SUR NOTRE SITE INTERNET **UTML.FR**

Édito

LE TEMPS DES CATHÉDRALES D'ACIER

« La sidérurgie est en crise ». Cette phrase d'alerte est venue régulièrement remuer sa lame aiguisée dans la plaie de l'industrie lorraine. Pour moi qui ais trente ans, il me semble l'avoir entendue toujours. Je suis née avec. Les paysages désolés de friches industrielles sont des refrains familiers. « La sidérurgie se meurt ». Mais toute mourante qu'elle est, son agonie n'a été qu'une longue série d'espoirs crucifiés, d'innombrables déceptions. Pour les ouvriers de ce secteur, les trahisons ont été aussi dures que multiples, répétées de décennie en décennie. Et leur combat à Florange n'est qu'un des derniers avatars d'une lutte impossible. « L'habitude est une grande sourdine », écrivait le dramaturge irlandais Samuel Beckett dans sa pièce « En attendant Godot ». Cette habitude de la sidérurgie en Lorraine a pu étouffer parfois la certitude de sa préciosité. Pourtant, telles des cathédrales d'acier, les hauts-fourneaux lançaient dans le ciel un message trop peu écouté : « je suis votre patrimoine ». Le Parc du Haut-Fourneau U4 à Ulkange a fait siennes ces paroles. Bien que son activité aujourd'hui soit éteinte, il continue à vivre d'une autre façon à travers une programmation culturelle riche et des initiatives scientifiques, artistiques et technologiques. La sidérurgie n'est donc pas totalement morte : elle s'est juste adaptée. ●

LORRAINE AIRPORT & ses PARTENAIRES VOUS DONNENT RENDEZ-VOUS !

HALL A STAND D49

PARC EXPO DE NANCY

27 MAI - 6 JUIN 2016

FOIRE EXPO

INTERNATIONALE

DE NANCY

venez découvrir
TOUTES NOS OFFRES
ET tentez de gagner
DES BILLETS D'AVION
ET BIEN D'AUTRES CADEAUX* ...

*PARTICIPATION ET MODALITÉS SUR LE STAND



LORRAINE AIRPORT, DE LOIN L'AÉROPORT LE PLUS PROCHE DE VOUS !



CONTACTEZ-NOUS AU 03.87.56.70.00 OU SUR INFO@LORRAINEAIRPORT.COM





• À LA UNE •

U4, la renaissance

Le Parc du Haut-Fourneau compte parmi les derniers témoins d'une sidérurgie lorraine autrefois prospère. Plutôt que de pleurer sur son passé, le Val de Fensch mise sur son patrimoine et le laisse s'épanouir.



U4, l'acier sublimé

Ouvert au public en 2007, le Parc du Haut-Fourneau U4 d'Uckange est un lieu de mémoire autant que de vie. Le site est aussi un symbole fort d'une reconversion industrielle réussie.

Le « Texas français » n'est plus. Dans ce coin de Lorraine, pendant des siècles, les minerais ont été remontés des sous-sols saignés aux mille veines, aussitôt avalés par des monstres en ferraille. En surface, les usines étaient autant de poumons à vif et palpitants. Telles des gueules voraces, les laminoirs engloutissaient puis recrachaient l'acier fondu, rouge puis or. Un fleuve infernal qui faisait pleuvoir des « -anges » : Florange, Hayange, Uckange... Le Val de Fensch, autrefois décor d'une industrie sidérurgique florissante, pourrait ressembler aujourd'hui à une Vallée de la Mort. Pourtant, nuls squelettes d'animaux fos-

silisés ici : seuls restent ceux des usines, fermées les unes après les autres au fil des décennies. Les hauts-fourneaux aussi, dinosaures involontaires d'un âge d'or révolu, ont presque entièrement disparu. Mais au lieu d'une vallée désolée, les visiteurs découvrent un espace où la verdure reprend du terrain et où le soleil, quand il pointe son nez, n'est plus voilé par les fumées des usines. Et ce patrimoine brûlant continue à exister en partie grâce au tourisme industriel. Uckange est un de ces résistants de la première heure. Dès 1989, à l'annonce de sa fermeture imminente, les ouvriers et syndicats se rebellent. Grèves, négociations ne sont que



► Vue générale du Parc du Haut-Fourneau U4
© Quatre-Vents

◄ Le Haut-Fourneau U4
© Olivier Toussaint





◀ Tous les
Soleils
© ADAGP Claude
Lévêque

les génériques d'une fin inéluctable. Les derniers hauts-fourneaux en activité expirent en 1991. Mais Uckange a encore des ressources en réserve.

RÉSISTANCE

Fondée entre 1890 et 1900 par les Stumm, industriels sarrois, l'usine est une des rares à avoir été conservée presque entièrement en l'état avec sa haute cheminée de 82 mètres et sa halle de coulée récemment restaurée. « Après l'arrêt de l'activité sur le site, nous étions partagés entre plusieurs solutions : soit laisser le haut-fourneau restant comme un totem et détruire le reste, soit garder différents éléments pour perpétuer la mémoire et l'histoire de l'usine », reconstitue Lucie Kocevar,

vice-présidente à la culture, au patrimoine et au tourisme au sein de la communauté d'agglomération « Val de Fensch », aujourd'hui propriétaire de ce trésor régional. En 2001, le site est finalement classé à l'inventaire supplémentaire des Monuments Historiques et une nouvelle ère s'ouvre. Il a fallu tout de même une bonne dose de persévérance pour mener ce projet de « renaissance » à bien. « Dans le secteur sidérurgique, personne n'était vraiment habitué à parler de patrimoine industriel et l'idée de le conserver pouvait sembler incongrue », note Lucie Kocevar. Dans la région, les mines avaient déjà su capitaliser sur leur histoire ; les Hauts-Fourneaux pas encore.

FIERTÉ REDORÉE

Uckange est à ce jour le seul exemple d'usine à fonte transformée en musée vivant. En lieu et place de guides conférenciers, des anciens sidérurgistes font découvrir leur univers à plus de 30 000 visiteurs annuels. « Ce que j'aime à Uckange, c'est transmettre mes connaissances sur un métier qui n'existe plus. Pendant plusieurs siècles, il a pourtant fait vivre la Lorraine et indirectement a contribué à reconstruire la France d'après-guerre », explique Jean Larché, président de Mécilor, l'association chargée des visites guidées du Parc du Haut-Fourneau U4. Et les neuf bénévoles partagent plus que des détails techniques : ils sont parmi les derniers témoins de ce territoire où Polonais, Italiens, Algériens et tant d'autres migraient afin de trouver un moyen de subsistance, construire une nouvelle vie. Du reste, chaque usine formait presque un second foyer. « Les sidérurgistes s'attribuaient leur usine. Pour ma part, j'étais à Hayange. Lorsque j'y suis

► Visiteurs
du U4
© Service
communication
CAVF



retourné récemment j'ai eu un pincement au cœur. Nous n'avons pas beaucoup d'anciens d'Uckange. Ceux qui ont travaillé ici et qui effectuent les visites ressentent certainement la même nostalgie », précise Jean Larché.

ÉVOL'U4

Toujours oscillant entre passé, présent et futur, le Parc du Haut-Fourneau U4 se dessine depuis 2011 une carrure plus étoffée avec le lancement du projet Evol'U4. Sur ces 12 hectares, plus 5 autres dédiés au Jardin des Traces, la communauté d'agglomération du Val de Fensch fait pousser les initiatives comme autant de fleurs. Outre une programmation culturelle de plus en plus intensive et riche, le site est devenu le lieu d'installation du centre de recherche public Métafensch, destiné à faire naître les aciers de demain. L'exposition mise en place par l'association Mécilor quittera, quant à elle, son chapiteau pour un espace plus permanent dans les bâtiments des anciens bureaux de l'usine. La halle de coulée est désormais accessible au public via des passerelles et a été valorisée par une mise en scène de l'artiste Claude Lévêque, déjà inter-



venu sur U4 avec son œuvre « Tous les soleils ». Et puis, si une partie de son histoire est à valoriser, une autre doit disparaître. Dans les sols, l'activité éteinte de l'usine a laissé des traces de fuel, soude ou chaux. Avec la création d'un jardin dépolluant, mêlant recherche scientifique et action écologique, U4 mise définitivement sur le vert et efface la triste image passée de cette vallée mosellane. ●

▲ Jardin des traces
© R. Jacquot





HALL DU LIVRE

halldulivre.com
03 83 35 53 01

Ouvert tous les jours : en semaine de 9h à 20h
et le dimanche de 11h à 19h

**MAI
JUN
2016**

les rendez-vous du HALL DU LIVRE

RETROUVEZ TOUTES NOS ACTUALITÉS

sur notre site : halldulivre.com - sur Facebook : Hall Du Livre Nancy
sur Twitter : @halldulivre - sur Instagram : LIBRAIRIE-HALLDULIVRE

28 MAI 15h

les rendez-vous du
HALL DU LIVRE



Arash DERAMBARSH - Bruno GACCIO
Plaidoyer contre la faim

28 MAI 15h

les rendez-vous du
HALL DU LIVRE



Laurent OURNAC
Dedicate

1er JUN 15h

les rendez-vous du
HALL DU LIVRE



Rebecca LEFFLER
C'est green, c'est glam, c'est gourmand !!!

2 JUN 15h

les rendez-vous du
HALL DU LIVRE



Dr Serge MARQUIS
Petit traité de décroissance personnelle

9 JUN 15h

les rendez-vous du
HALL DU LIVRE



Liyane BEAUQUEL
Dessiner le monde pour se le réapproprier

4 JUN 15h

les rendez-vous du
HALL DU LIVRE



Pascale ROBERT-DIARD
L'engrenage diabolique d'un secret de famille

...

U4, d'acier & d'arts

Avec plus de 33 000 visiteurs en 2015, le Parc du Haut-Fourneau U4 est un pôle d'attraction touristique, en grande partie grâce à sa programmation culturelle et artistique.



On ne peut pas tout miser sur la mémoire pour amener des visiteurs fidèles au Parc du Haut-Fourneau, d'où l'importance de développer une programmation artistique et culturelle. Depuis cinq ans, cette dernière est plus régulière. La friche industrielle se prête particulièrement aux arts du cirque et de la rue », insiste Lucie Kocevar, vice-présidente à la culture, au tourisme et au patrimoine du Val de Fensch. En la matière le site ne se contente pas juste d'être un beau décor et s'articule autour de trois axes : création, sensibilisation et diffusion de projets artistiques en tous genres. Cette volonté a pris forme dans un premier temps avec la mise en lumière du site par Claude Lévêque dans son œuvre « Tous les soleils », aujourd'hui prolongée avec une installation artistique dans la halle de coulée.

LES LIENS DU SOL

Chaque année, U4 porte à bout de bras des créations ou des compagnies à travers des appels à projets, des résidences... L'objectif : renforcer les liens avec la population de ce territoire. La manifestation « Portraits de territoire », portée par la compagnie Nejma (85) en est l'un des exemples parlants. Depuis l'année dernière, une « cabine photographique » s'est baladée sur 6 communes



de la vallée, du marché de Fameck au centre aquatique Ferialia à Hayange. Elle a ramené de ce périple 1 200 photographies qui feront l'objet cette année d'une exposition itinérante, présentée en avant-première le 21 mai dès 19h au Parc U4.

▲ Cirque
S'tex'n sueur
© Service communication CAVF

POP'HILARITÉ

D'ailleurs en 2016, le site va plus loin dans la proximité et l'ouverture. « Il nous a été parfois reproché d'être trop élitistes. Cette année nous avons décidé de fonder notre programme sur le thème de « culture populaire », destiné à toucher un plus grand public. Les artistes jouent avec ce concept et ses différentes formes acceptées comme les attrac-

▼ Sodade
/ Cirques
Rouages
© CAVF

▼ Loudblast
© Service communication CAVF



PHOTOS © DR

tions foraines, les veillées, le cirque sous chapiteau, la fête de village... », ajoute Lucie Kocevar. Tout au long de l'été, plusieurs manifestations interrogent avec humour ou poésie cette notion. Ainsi, le 19 juin l'association Boomchaka lance sa brocante de vêtement « décalée », le « Sap'en troc », où partage, customisation et art feront bon ménage.

CARREFOUR DES DISCIPLINES

Art, mémoire ouvrière et science se croisent aussi au détour de la programmation. Le 3 juillet, pour la Fête du Patrimoine Industriel, les guides Mécilor ressuscitent un bas-fourneau, ancêtre plus petit du haut-fourneau, duquel le forgeron Thierry Tonnelier extraira une loupe de fer. Le collectif d'illustrateurs « Light Matter », lauréat 2016 de l'appel à projet Evol'U4, a travaillé autour de différentes techniques sur un abécédaire de la sidérurgie illustré présenté de juillet à septembre sur le site. Enfin, pour la première fois, les Dîners Insolites s'arrêteront à l'U4 les 15, 16 et 17 juillet. En parallèle, jusqu'à sa fermeture en octobre, le site continue d'enchanter les visiteurs avec une programmation forte en sensations diverses. ●



➕ Plus d'informations sur la programmation culturelle ou le projet Evol'U4 sur le site : hf-u4.com/fr

▲ Le juke box d'Helène et Ivan
© Cie Mammaïlle





Aujourd'hui 1900

NANCY



L'Esprit d'une Époque !

Verreries, lustres, lampes artistiques en verre nuagé ou gravé à l'acide dans l'esprit de Gallé et des plus grands artistes de l'École de Nancy.

- ⇒ Créations personnalisées
- ⇒ Restauration de luminaires

SPÉCIAL FÊTE DES MÈRES **-20%** SUR L'ARTICLE DE VOTRE CHOIX DU 18 AU 29 MAI

Ouverture du mercredi au samedi de 10h à 18h45 • Le dimanche de 10h à 18h
 29 rue du S^gt Blandan - Nancy (Face Musée de l'École de Nancy - Parking Thermal)
 Tél./Fax 03 83 90 73 68 • www.laflor1900.fr

Fleurs de friche

Entretenus par Chrysopée, les 5 hectares du Jardin des Traces dans le Parc du Haut-Fourneau d'Ulckange font pousser la mémoire ouvrière autant que les belles plantes. Olivier Clause, président de l'association, nous fait faire le tour du propriétaire.



▲ EVOL'U4
jardin
© HL architectes

Un jardin sur une friche industrielle, qu'est-ce que cela implique ?

L'installation a été très compliquée car le terrain est hostile. Il y avait plus de deux mètres d'épaisseur de pierres de ballast, à l'origine utilisées pour le chemin de fer, ou de fondations de bâtiments. Pour planter un arbre, il faut un marteau-piqueur ou un burineur. Il existe aussi deux endroits interdits d'exploitation à cause de la pollution des sous-sols, notamment au fuel lourd. En matière environnementale, nous avons donc misé à travers le Jardin des Traces sur des expériences vertueuses. Ainsi, pour l'entretien, nous avons opté pour un engrais bio produit grâce à des composteurs et nous avons aussi un coq et deux poules.

► Jardin des Traces
© RJ



Quelles réflexions vous ont guidé dans la mise en œuvre de cet espace ?

Aujourd'hui le Jardin des Traces est en fait l'association de trois espaces différents : le Jardin de l'Alchimie, le Jardin du Sidérurgiste et le Jardin des Énergies. Au départ, nous ne savions pas si cela allait être un parc ou plutôt un jardin. Nous avons donc seulement ajouté un peu de terre ou de gazon, passé le burin à quelques endroits. Au fur et à mesure le projet s'est enrichi, l'espace aussi et nous avons mis en scène les hectares à notre disposition. Notre premier choix était de nous orienter vers des plantes qui se plaisent sur des terrains difficiles, graminées ou sédums. Peu à peu, d'autres espèces sont venues enrichir la collection, plus colorées, plus sympathiques. Désormais nous arrivons à y faire pousser presque tout, des palmiers aux légumes. ●

✚ Retrouvez toutes les informations sur le Jardin des Traces ici : jardindestraces.fr



◀ Jardin des Traces
© DR

Pose
OFFERTE
0 €*

du 9 mai au 18 juin 2016



**TVA
10%**
sous conditions
légalés

*Pose offerte hors promotion en cours et pour un achat supérieur à 3000€ de meuble de cuisine (hors électroménager)

meublesatlas.fr

BULTEX
nobilicia

fama

CéLio
CHAMBRE & DRESSING

himolla
Quality made in Germany

Epeda

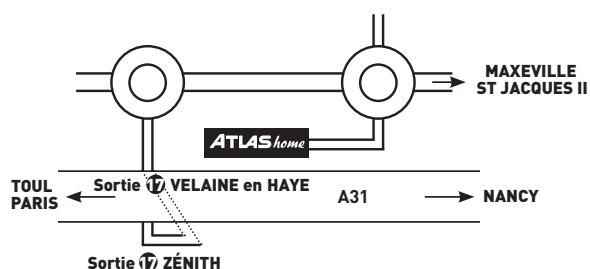
Duvivier
Le matelas qui respire la santé

CUISINE · SALON · SÉJOUR · LITERIE · DRESSING · MEUBLES

ATLAS home

RD400 Les Baraques
NANCY-CHAMPIGNEULLES

Tél. 03 83 57 18 11



Ouvert du mardi au samedi de 10h à 12h - 14h à 19h. Le lundi de 14h à 19h



• À DÉCOUVRIR •

Musée vivant
à ciel ouvert

L'Arboretum d'Amance : de l'or au bout des feuilles

En 1900, Lucien Daubrée, alors directeur général des Eaux et Forêts, crée l'Arboretum d'Amance, une collection d'arbres de près de 400 espèces, un musée vivant à ciel ouvert, unique dans tout l'Est de la France par sa diversité.

L'Arboretum répond alors à plusieurs objectifs :

- Permettre aux étudiants de l'Ecole Nationale des Eaux et Forêts d'étudier les différentes essences et leur aptitude à s'acclimater et à produire du bois dans le Nord Est de la France.
- Apporter aux gestionnaires forestiers des réponses sur l'adaptabilité d'essences exotiques, au climat du grand Est.
- Conserver des espèces vivantes pour transmettre, à toute fin utile, un support d'étude aux générations futures.

L'Arboretum a été planté d'essences originaires des mêmes latitudes que la France métropolitaine. On y trouve des espèces européennes, asiatiques, méditerranéennes, et nord américaines. Les collections ont été plantées de telle façon que les mélanges d'espèces correspondent à ceux que l'on peut observer dans les aires d'origine.

En 1972, l'Inra s'implante face à l'Arboretum et construit ce qui s'appelait alors le Centre National de la Recherche forestière (maintenant le Centre de Recherches Inra de Nancy-Lorraine). Cet

emplacement a été choisi du fait de la présence de l'Arboretum et d'une pépinière de production. L'Arboretum a donc eu, indirectement, un impact important sur le développement économique et social du territoire autour de Champenoux puisque aujourd'hui encore, environ 200 personnes travaillent sur le site et font vivre un certain nombre d'entreprises locales.

L'Arboretum sert encore à quelques programmes de recherches, mais il est surtout un lieu de découverte de la forêt et des arbres pour de nombreux visiteurs et scolaires grâce à l'activité du CPIE. En 2015, pendant « Embarquement immédiat pour l'Arboretum », 1 300 personnes ont pu découvrir les arbres de façon conviviale et originale.

Agé de plus de 115 ans, l'Arboretum a traversé tout le vingtième siècle et deux guerres mondiales qu'il a vécues de très près. Les tempêtes de 1999 et la sécheresse de 2003 ont porté un lourd préjudice aux collections en détruisant près d'un cinquième des arbres présents. L'Arboretum a alors pleinement joué son rôle en permettant l'étude « grandeur nature » de l'effet du climat sur les arbres.

Aujourd'hui, l'Arboretum est un patrimoine local, historique et vivant d'une valeur inestimable. Pour développer le potentiel pédagogique et scientifique de l'Arboretum, l'Inra et le CPIE ont de nombreux projets dans leurs cartons : signalétique renforcée, amélioration des conditions d'accueil et de l'infrastructure d'initiation du public, plantation de nouvelles collections pour illustrer l'adaptation au changement climatique. 🌱



➕ Vous pouvez dès à présent, nous aider en souscrivant en ligne > tinyurl.com/arboretum-amance

Venez découvrir cette collection d'arbres de façon conviviale et originale à l'occasion « d'Embarquement immédiat pour l'Arboretum ! » les 21 et 22 mai 2016 de 14h à 18h (Gratuit !).

Plus d'information : cpie54.com

Dimanche 22 mai à 14h10 sur le site Inra de Champenoux, Muriel Vayssier-Taussat, directrice de l'équipe Vectotiq (Inra, EnvA, Anses) donnera une conférence sur le thème "Confidences sur les tiques".



EMBARQUEMENT immédiat
CHAMPENOUX ARBORETUM D'AMANCE
SAMEDI 21
DIMANCHE 22
MAI 2016
DE 14H À 18H
LA NOCTURNE SAMEDI 21

Village de la Recherche Inra
Exposition Naturaliste
Visites guidées
Conférences
Visites de labo
Sentier pieds nus
Concerts
Graff - Contes

Organisé par :

Dans le cadre de :

avec la participation de :

17^e Journée Médiévale de Liverdun

Le 22 mai, la cité de Liverdun s'apprête à vivre à l'heure médiévale. Pendant toute une journée, dansez, ripaillez dans un affublement des plus cocasses !

▼ Cie
Armutan
© Gaël Sacré

« Bien vaigniez » (bienvenus) à Liverdun gente dame et gent damelot ! Ici, chaque année, la ville haute se pare de mille couleurs. Vilains comme chevaliers accrochent un sou-

rire à leurs trognes ; belles donzelles posent leur barbette sur la tête et arborent des poulaines dernier cri. Plus de 500 personnes viennent parader dans leurs beaux habits et revivre les temps forts de l'histoire liverdunoise. Prêtées par l'association « Les compagnons du rêve », 600 tenues sont déjà prêtes à être louées.



FESTOYONS !

Mais la Fête Médiévale de Liverdun est bien plus qu'un défilé de mode. De nombreuses animations ponctuent cette journée. Battez le rythme dans vos hauts-de-chausses sur des musiques d'époque, soyez surpris au détour d'une rue par une bande de saltimbanques ou l'une des trois nouvelles troupes primées au festival Fous d'histoire de Pontoise. Découvrez aussi les conditions de vie de cette période : les métiers, la cuisine, les premiers jeux de société... L'art du détail sera de mise avec des reconstitutions de campements et un défilé de cavaliers. Entre les ateliers d'initiation à l'escrime et les mini-tournois équestres, les visiteurs pourront faire une pause musicale à l'église avec Bertha Sgard-Perez (chant) et Jocelyn Sgard (orgue), professeurs au conservatoire régional de Nancy. 🌟

➕ Adulte : 6 € - Gratuit pour les personnes costumées et les moins de 12 ans. OMA Liverdun : 03 83 24 46 76
oma.liverdun@gmail.com • liverdun.fr

kosmik
GRAPHISME INDÉPENDANT
www.kosmik.fr
CelineKosmik
06 81 34 75 21

Besoin d'une **CRÉATION ORIGINALE** pour mettre en avant **VOTRE IMAGE ?**

- 10%
avec le code
LORMAG

Envie d'une **CARTE** qui ne ressemble qu'à vous pour un **HEUREUX ÉVÉNEMENT** (mariage, naissance, anniversaire...)?

Des idées ludiques au service de votre projet

PARLONS-EN !

- Devis gratuit -

IDENTITÉ VISUELLE

FAIRE PART

AFFICHE

ILLUSTRATION

WEBDESIGN

...

SIRET 810 912 101 0001 // NDA 868340 // 54000 MARS-LE-TOUR

PUBLI-REPORTAGE • PHOTOS © VILLE DE LIVERDUN, GAËL SACRÉ, JULIE BILLOUD, DR

(r)évolutions aux Imaginales !

Les mondes imaginaires font leur (r)évolutions à Epinal, avec le festival Les Imaginales (26-29 mai).

Au programme, ce qui se fait de meilleur en fantasy, anticipation, SF et roman historique, dans un cadre enchanteur, en bord de Moselle.

Depuis la création de l'événement en 2002 par la Ville d'Epinal, les Imaginales se réinventent tous les ans, pour proposer de nouveaux sujets, des invités de renommée internationale et des expositions d'une exceptionnelle qualité, sous la houlette de Stéphanie Nicot, directrice artistique, de Stéphane Wieser, Directeur du festival et du service culture de la Ville d'Epinal, et d'une équipe de passionnés, porté par la magie des mondes imaginaires. Il s'agit du premier salon international de littérature fantasy, à proposer une telle proximité avec les auteurs, y compris les plus célèbres.

L'édition 2016 sera consacrée aux (r)évolutions, avec plus d'une centaine d'invités, parmi les plus grands auteurs et illustrateurs de fantasy de la planète, qui attendent petits et grands, pour partager un café littéraire, un déjeuner en ville, une séance de jeu ou de dédicaces et plus encore !
Changement brutal de notre société, du climat,



Les Imaginales ont confié cette année le visuel de leur affiche à une jeune illustratrice autodidacte et auteur de talent : Hélène Larbaigt. Diplômée en Histoire Médiévale à la Sorbonne, son univers oscille entre la fantasy et le steampunk.

du monde, de la science... Autant de sujets passionnants pour les cafés littéraires, les débats et tables rondes, les conférences, les lectures publiques, expositions, spectacles et séances de cinéma.

Quatre jours durant, écrivains ou illustrateurs, spécialistes du roman historique, d'anticipation, du fantastique, ou encore des contes et légendes, partagent leur passion avec un public de plus en plus nombreux.

Le pays invité cette année : Les Etats-Unis. Sont attendus les auteurs James MORROW, Danielle TRUSSONI, Mike RESNICK, Kristen BRITAIN, Marie BRENNAN, Norman SPINRAD

Côté expos, les visiteurs vont en prendre plein les yeux avec un parcours exceptionnel, qui les mènera du Parc du Cours, avec une impressionnante Bulle des Sciences, à la Plomberie et l'univers magique de Nazanin Pouyandeh, en passant par la BMI, la Galerie de l'Hôtel de Ville, le Centre Culturel, la Galerie du Bailli... et le Musée de l'Image. ✨

✚ Toutes les infos et le programme sur imaginables.fr

Bodypainting
© Ville d'Epinal



Commercy à l'heure d'été

Que l'on préfère la vie de château, arpenter les rues de la ville ou ses alentours, Commercy offre un panel de balades pleines de ressources. Tout au long de l'été le Pays de Commercy nous berce gentiment grâce à sa douceur de vivre.



Et à Commercy, l'été commence un peu plus tôt que d'ordinaire. Dès le 18 juin, le château, résidence d'été du duc de Lorraine Stanislas, lève pour le public le voile sur une nouvelle salle à visiter : le « Cabinet des vents », un espace situé dans l'ancien appartement de Mme de Vaudémont imaginé par Germain Boffrand, « Premier Architecte » du duc Léopold Ier puis celui de Stanislas. Installé dans le pavillon Nord, cet espace réaménagé permettra de se faire une idée sur les fameux « plaisirs royaux » institutionnalisés par le dernier duc de Lorraine et roi de Pologne. Mais avant lui, tous les propriétaires de cette belle résidence, du cardinal de Retz à Elizabeth Charlotte,

LAXOU TRAIL

22 MAI 2016

LE MARCASSIN : 9 km 150 D+
LA BELETTE : 21 km 450 D+

AU CŒUR DES SENTIERS ET BOIS DE LAXOU (54)

CHRONOMÉTRAGE A PUCE ÉLECTRONIQUE

RENSEIGNEMENTS et INSCRIPTIONS :
• www.world-trailander.fr
• www.sporkrono.fr

Ne pas fumer sur la voie publique
lamiensobnans.com

7^e Laxou trail

Le 22 mai 2016 le World Trailander Laxou (WTL) organise le Laxou Trail*.

Le WTL, association de trailers de Laxou, compte près de 100 adhérents qui se retrouvent 4 fois par semaine pour découvrir les bois de la Sapinière.

Au programme du Laxou Trail, deux parcours au coeur des sentiers et bois de Laxou :

- la Belette – 21 km et 450 m D+ (départ à 9h30)
- le Marcassin – 9 km et 150 m D+ (départ à 10h).

Rendez-vous au stade Gaston Lozzia à Laxou (Sapinière). ☀

➕ Renseignements et inscriptions : world-trailander.fr

*Le trail, appelé également course nature, est une course à pied qui se déroule en nature sur chemins forestiers, de montagne...

veuve du duc Léopold 1^{er}, ont su tirer avantage de cette « maison de campagne » luxueuse. Toujours sous les lustres de cette noble demeure, l'histoire rencontre l'art contemporain avec une deuxième exposition dans le grand salon, lui aussi imaginé par Boffrand. Les artistes Laetitia Bridet, Pascale Lelièvre, Linda Lepage, Hervé Michas et Jean Cruchet entraînent les visiteurs dans un parcours « poétique » à la découverte de leurs œuvres.

UN TOUR EN VILLE

À Commercy, la vie du château n'est pas restée confinée entre ses murs : elle s'est épanouie et a influencé celle de la ville tout entière. L'Office du Tourisme propose donc une visite guidée dans la vieille ville à la recherche d'indices montrant « l'impact du château sur l'urbanisme » : le pont érigé dans le jardin des Ursulines pour éviter aux invités de la duchesse Elisabeth-Charlotte de devoir s'user les mollets en montant au château ou la conversion de la grande halle en écurie pour les équidés des hôtes ducaux. Au Musée de la Céramique et de l'Ivoire, une autre exposition originale se tient : « La guerre des assiettes ». Entre 1914 et 1918, la guerre prend de nombreuses formes. Les assiettes patriotiques sont autant d'outils de lecture pour mieux comprendre cette époque trouble.

LES MARDIS DU PATRIMOINE

En juillet et août, le premier et troisième mardi du mois, le Pays de Commercy s'offre tout entier à la curiosité des touristes. Quatre parcours à thème leur sont proposés et les amèneront à découvrir au choix les églises fortifiées du XVII^e siècle dans la vallée de la Meuse, les constructions des moines bâtisseurs, les architectures militaires ou encore les châteaux oubliés. Début août, une promenade étudie les conséquences de l'activité humaine sur le paysage (la vigne, les truffes, la forge, le haut-fourneau, la carrière et la guerre). L'été s'achèvera tout en douceur avec le spectacle « Wunderbar » du Cirque Gones le 27 août 2016. 🌟

📍 Office du Tourisme en Pays de Commercy, Château Stanislas à Commercy. Infos : 03 29 91 33 • ot.commercy@wanadoo.fr
tourisme-pays-de-commercy.fr



◀ L'été chez Stan
© DR



◀ Le jardin de Bussy
© DR

**l'été
chez
Stan**
2016

*Votre rendez-vous estival
à Commercy*

Office de Tourisme du Pays de Commercy
Château Stanislas 55200 COMMERCY
Tél : +33 (0)3 29 91 33 16
ot.commercy@wanadoo.fr
tourisme-pays-de-commercy.fr

Fête des mères : et si on jouait l'originalité ?

Le petit poème et le collier de pâtes sont indémodables, pas question de revenir là-dessus. Mais pour faire plaisir à maman, on peut aussi se creuser un peu la tête. Et pas besoin d'aller très loin ou de payer très cher. Lorraine magazine vous propose de prendre des routes gourmandes avec des pique-niques, de prendre un peu de hauteur avec de belles cabanes dans les arbres et de faire un tour en cuisine. De la maman top-chef à la maman robin des bois, faites votre choix.

Ma belle cabane en haut des bois

La promesse d'une nuit dans une cabane peut au départ surprendre un peu. Mais les cabanes dont on parle ici se rapprochent plus de l'hôtel chic qui aurait trouvé son écrin de verdure. Direction donc

les Hautes-Vosges, sur le plateau de Champdray. C'est dans ce cadre naturel, à 730 m d'altitude que François Horcholle et Yvan Muller ont décidé d'installer en 2011 leurs premières cabanes. Accrocher plutôt qu'installer. Car c'est en hauteur, dans les arbres qu'ils sont allés percher leur logements insolites : « C'est surtout le fruit d'une longue réflexion, précise François Horcholle. Il ne s'agissait pas pour nous de faire de l'insolite pour de l'insolite. Nous avons privilégié le confort, l'accessibilité et la variété. » Au total, 9 cabanes, espacées et toutes différentes. Chacune est unique, née de l'imagination des propriétaires. En commun : du bois naturel non traité et le confort absolu, du chauffage à la cuisine équipée, des toilettes et une vraie literie.

ECOLO, NATURE MAIS CONFORT

La dernière née de ces cabanes, baptisée « Bien-hêtre », construite autour de plusieurs hêtres et

SINGER®

Le spécialiste
de la machine à coudre

RÉPARATIONS TOUTES MARQUES

Nouvelle brodeuse :

- 250 points
- 200 motifs



Spécial
fête des Mères

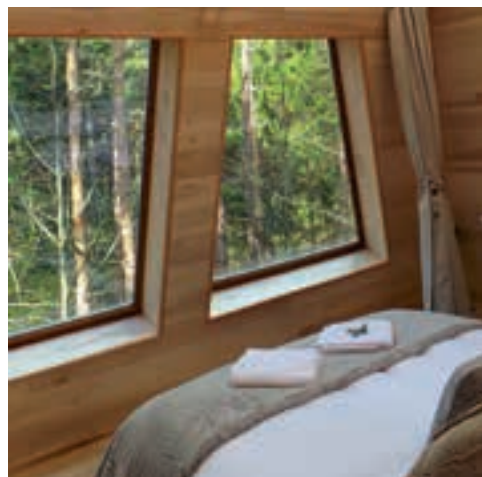
-15%

sur tout le magasin !

Machines à repasser
Aspirateurs - Accessoires couture



116, Av. de Strasbourg - Nancy
03 83 35 21 64 ou 06 82 84 38 90





▲ Un cocoon dans la nature
© Nids des Vosges

pins sylvestre est la plus luxueuse. Difficile d'imaginer à l'intérieur qu'on se trouve dans une cabane perchée. On imagine plutôt un chalet, avec sa terrasse plein sud et son sauna privatif. Le vrai plus : la chambre principale, une vraie cathédrale avec son toit vitré qui laisse apparaître les étoiles dès la nuit tombée. Des jumelles astronomiques et une carte du ciel viennent compléter ce poste d'observation.

Avec leur décoration sobre, les cabanes cosy jouent la carte nature. L'odeur de bois est saisissante et vient vous rappeler qu'on est loin de l'hôtel classique, même si les prestations sont semblables à celle de l'hôtellerie : on peut par exemple commander son repas traiteur, typiquement vosgien, livré dans son panier. Ceux qui préféreront cuisiner eux-mêmes pourront s'approvisionner dans l'épicerie des années soixante dans le village proche, qui fait partie aussi de l'insolite de cette expérience vosgienne.

Ce projet de cabanes repose aussi sur un souci écologique de la part des deux propriétaires. Aucune cabane ne vient contraindre les arbres, un

minimum de branches est coupé. Même le retraitement des eaux est fait de façon naturelle, grâce à la filtration d'une roselière sèche.

L'arbre n'est pas ici qu'un simple prétexte, mais bien le centre du projet. Et qui dit cabane dit enfance : faciliter l'accès aux lieux pour les familles est aussi une préoccupation, la gratuité de la nuitée et du petit-déjeuner (livré chaque matin au pied de la cabane, à hisser avec une corde !) est pratiquée jusqu'au 14 ans de l'enfant.

Les cabanes cosy dans les arbres sont ouvertes toute l'année. Une belle façon de découvrir tous les aspects de cette magnifique forêt des Vosges. Quand on demande quelle est la meilleure saison pour profiter des cabanes cosy, la réponse est sans appel : « l'hiver c'est génial et l'été magnifique, au printemps c'est trop top et à l'automne extra... ».

📍 Nids des Vosges

46, route de Laveline du Houx 88640 Champdray

06 32 93 65 74 • nidsdesvosges.com





Le Belcour

TOUS LES WEEK-ENDS

NOUVEAU SPECTACLE

Viva Paris

SOIRÉE SPÉCIALE

Vendredi 20 mai
LA CROISIÈRE S'AMUSE

Une croisière MSC pour
2 personnes à gagner !

SPÉCIALE FÊTES DES MÈRES

Dimanche 29 mai
DÉJEUNER-SPECTACLE



À PARTIR DE 49,90€

PENSEZ À OFFRIR
DES BONS CADEAUX !

5 rue de Turenne 88200 St Nabord
lebelcour-restaurant.com • 03 29 62 49 97

REPAS-SPECTACLE



En cuisine avec un chef

Ne me dites pas qu'elle n'en rêve pas parfois... Et si maman jouait les Top chef le temps d'une matinée ? C'est possible à la Table d'Angèle, chez le chef Christophe Poirot.

Originaire de la Bresse, il monte son établissement en 1999 avec pour ambition de défendre sa culture vosgienne en intégrant le meilleur des ingrédients. Si son agneau peut venir de Rungis, les accompa-

gnements seront cueillis dans les potagers alentours, les herbes aromatiques viendront des forêts du coin. Et cette incontournable touche de lard, toujours à la carte en provenance directe de Gerbarmont, un village de la vallée voisine.

De la grande cuisine que le chef propose de partager en coulisses, le temps d'une matinée de dimanche, le jour le plus en vue pour les clients. On enfle les tabliers vers 9h et tout le monde se met au travail. Ou pas. Personne n'est forcé. Ceux qui le souhaitent jouent alors les commis. Avec cette magie d'avoir accès à tous les postes de travail, car ici tout est fait maison : le pain, le foie gras, le fumoir, les pâtisseries, les légumes. Durant cette matinée, Christophe Poirot n'a rien à cacher, ni ses frigos ni ses secrets.

En fin de matinée, pendant que l'équipe (la vraie) mange, les commis du jour sont invités à prendre un petit apéritif au comptoir, histoire de prendre des forces pour assister ensuite au fameux coup de feu quand l'équipe s'agite.

Après la tempête, les apprentis cuisiniers passent à table et dégustent leur repas comme de vrais clients. Leur vision du métier et celle du restaurant en ressortent forcément changées. ✨



► Christophe Poirot aux baguettes
© DR



✚ La Table d'Angèle
88250 La Bresse • Tél : 03 29 25 41 97



**JEU-CONCOURS CRISTEL
OUVERT A TOUS !
du 25 mai au 8 juin**

**Ce beau saucier en inox est à
gagner dans notre magasin !**

*bulletin de participation sur le lieu de vente

BONNE FÊTE AUX MAMANS ♥

Un tube acheté =
une recharge 0,75l
offerte : valeur
11€50

LE TUBE DE BUYER

79€⁹⁰



Manche ergonomique antiglisse et levier en acier inoxydable pour une utilisation simple et sûre. Le réglage de la quantité à dispenser à chaque pression se fait facilement à l'aide d'une molette et de graduations. Le système de piston stoppe le flux entre 2 pressions, pour un travail propre et tout en finesse.

Montage et démontage faciles et rapides.

Se nettoie au lave-vaisselle.

Livré avec 2 douilles - unie et cannelée. Cont. 0,8 L.



84€⁹⁰ Dont 0,16€ d'Éco-participation

BOUILLOIRE À TEMPÉRATURE RÉGLABLE RIVIERA & BAR

6 sélections de température de 50° à 100°C. Idéale pour les différents thés mais aussi infusions, cafés, lait en poudre, soupes... Maintient au chaud pendant 30 mn. Signal sonore lorsque la température est atteinte. Base pivotante 360°. Cont. 1,5 L. 2 200 W. Revêtement en acier inoxydable brossé. Garantie 0% BPA.



KIT MINI ECLAIRS MASTRAD 30€

1 grande poche à décorer + 1 moule 3-en-1 avec 16 empreintes + un livret recettes



19€⁹⁰

2 CUILLÈRES PLUMES DÉCOSPOON DAUDIGNAC

Les plumes inox avec manche silicone. Idéal pour réaliser un décor ou une signature avec de la sauce.



GUILLOTINE À SAUCISSON 49€⁹⁰

Conçue pour la découpe de tout type de saucissons.

Hêtre et lame en acier inoxydable crantée.

28 x 16 x 9 cm.




Culinarion

Partageons nos secrets

8, rue Raugraff • NANCY • Tél. 03 83 37 20 38

culinarion.com (rubrique Nancy)

culinarion.nancy@orange.fr

Votre magasin vous accueille de 10h à 18h30



Un Pique-Nique, oui, mais insolite

L'expérience s'inspire directement des dîners insolites qui sont proposés depuis 2010. Le concept : un dîner gastronomique au cœur d'un patrimoine ouvert exceptionnellement au public : musées, châteaux, scènes de théâtre, manufactures...

Une variante champêtre pour la saison 2016 : des pique-niques insolites. Comme son nom l'indique, le pique-nique n'est pas un dîner, mais un instant savamment orchestré, pour profiter d'une gastronomie simple mais goûteuse, travaillée par un Chef, dans un univers particulier, culturel ou champêtre. Il comprend un apéritif insolite et un pique-nique composé de produits du terroir et de boissons originales, présenté avec soin, parfois un spectacle, ou la visite du site choisi, ou encore une autre surprise...

Beaucoup plus décontractés, champêtres et même parfois familiaux que leurs grands frères les dîners, les pique-niques insolites ont en commun de proposer un repas composé de deux entrées, d'un plat et ses crudités, d'un fromage, d'un dessert et sa salade de fruits frais, une table colorée et confortable. Plusieurs thèmes sont déclinés tout au long de l'été 2016. Certains proposent de s'installer en marge d'événements culturels, pour se mettre en bouche. D'autres invitent à profiter des parcs des châteaux. Pour célébrer maman et le printemps, nous avons privilégié la version pique-nique à la ferme. La meilleure façon de découvrir en famille des exploitations, des paysages, des savoir-faire, des vocations

remarquables. Et déguster des plats concoctés avec les produits issus de ces exploitations. Les produits locaux sont tous labellisés Vosges Terroir.

AU MILIEU D'UN RUCHER

A titre d'exemple, dès le week-end des 11 et 12 juin, des pique-niques insolites sont proposés dans la propriété de Sarah Holtzmann à Moussey dans les Vosges. En 2005 cette passionnée décide de changer de vie pour se consacrer à l'apiculture. Après une formation, elle crée son exploitation à Moussey, un petit village vosgien étendu sur 2950 hectare dont 94 % de forêt, de 360 à 940 m d'altitude : un endroit idéal pour ses abeilles. Aujourd'hui, l'exploitation compte plus de 250 colonies axées sur l'élevage, pour la production de reines, d'essaims et de miels, dont un miel de sapin AOP. Deux pique-niques vous emmèneront à la découverte de l'apiculture, des abeilles, du miel mais aussi et surtout d'une agricultrice au parcours remarquable. 🌟

✚ Tarifs : adulte 35 € / enfant 15 €

Rendez-vous au 7, Vieille Route de Moussey 88210 Moussey

D'autres infos, d'autres Pique-Niques sur dinersinsolites.com

Avis aux aventurières

Créé en 2004 par Alain Heit, Tépacap a tout misé sur l'humour pour amener ses visiteurs à dépasser leurs limites. En plus du traditionnel accrobranche et sa dizaine de parcours de 3 à 12 mètres de hauteur, ce parc multi-loisirs a développé toute une collection de jeux « insolites ». Recherchez votre chemin à tâtons dans le tube TédanNoir, un labyrinthe tridimensionnel plongé dans l'obscurité. Ayez les pieds sur terre et sur toute autre surface avec le parcours Tépianu, un sentier qui s'arpenne sans chaussures et les sens en alerte. Grands enfants que vous êtes, le filet suspendu à 3 m de hauteur sur 200 m² ou les trampolines sauront vous attraper au détour du parc. Enfin les professionnels du combat virtuel s'affronteront quant à eux à la loyale au Laser Game Outdoor : équipé d'une arme « à visée infra rouge », ils évolueront dans une forêt de 2 hectares.

UNE NUIT SOUS LE TIPI

Pour la fête des mères, les groupes de 6 personnes minimum pourront même envisager de séjourner dans cet écrin de verdure, ludique et farfelu, avec les hébergements insolites proposés par le parc. Dans des tipis en bois, comme les Amérindiens mais avec plus de confort, passez une belle nuit sur le site. Le séjour comprend une nuitée, deux jours d'accès illimité aux activités. Tépacap ! Bitche vous bichonne avec une collation de bienvenue, un dîner convivial et un petit-déjeuner à prendre en terrasse aux beaux jours. Bref, avec Tépacap ! la fête des mères sera bien animée. 🌟

➕ Parc Tépacap ! Bitche 57, Allée Jean Goss, Etang de Hasselfurth à Bitche. Infos : (+33)3 87 06 40 00 • tepacap-bitche.com



Le Relais Vosgien
Hôtel - Restaurant - SPA

-15%
Sur le menu Terroir*

*Jusqu'à hauteur de 6 personnes maximum, valable jusqu'au 31/08/2016
CODE = Lorraine Magazine

La Halte Gourmande

A l'entrée de la Perle des Vosges, entre Lunéville et Rambervillers, à Saint Pierremont, le Relais Vosgien, Hôtel ★★ - Restaurant - SPA, vous accueille dans un cadre agréable. Le restaurant propose des spécialités du Terroir, élaborées à partir de produits d'artisans lorrains. Vous pourrez également découvrir notre nouveauté, Formule Brunch et SPA, les samedi et dimanche de 9h30 à 13h30.

9 Grande Rue
88700 Saint Pierremont
03 29 65 02 46
www.relais-vosgien.fr

RESTAURANT



➤ Le Petit Comptoir Cuisine de terroir revisitée

A deux pas du château de Lunéville, le Petit comptoir vous propose une cuisine généreuse et délicate dans une ambiance conviviale. Quelques spécialités : pain perdu d'escargots à l'ail des ours, suprême de pintade écume de cameline, petit Lorrain. Salles pour séminaires et groupes. Parking privé avec l'hôtel Les Pages. Fermé samedi midi et dimanche soir.

5, Quai Petits-Bosquets 54300 Lunéville 03 83 73 14 55
hotel-les-pages.fr

Pique-niques chics et choc

Pour la deuxième année consécutive, le château des Capucins à Rambervillers offre deux pique-niques d'exception dans un cadre historique. Le temps d'une soirée, faites un saut dans le passé à l'ombre des arbres du parc ou sous les étoiles.



Organisé par le syndicat d'initiative de Rambervillers et par les propriétaires du château des Capucins, les pique-niques chics sont en passe de devenir un rendez-vous incontournable du printemps à Rambervillers dans les Vosges. Les 28 et 29 mai prochains, les amateurs de déjeuners sur l'herbe, esthètes, passionnés d'histoire et gourmands se régaleront dans un cadre enchanteur.

SOUS LES ÉTOILES

Cette fête à la fois champêtre et noble démarre dès le 28 mai à 18h avec l'accueil des participants par le Carnaval vénitien de Remiremont. Les gentes dames et sieurs joliment vêtus feront courbettes aux visiteurs, les salueront bien bas tout en leur procurant le plaisir des yeux. Après le repas savoureux et une animation du duo Sabine et Dennis,

le trio "Les Classics" fera résonner Bach, Vivaldi ou Mozart dans cet écrin de pierres vénérables et de verdure apaisante, ensuite magnifié par des illuminations enchantées.

DÉJEUNER SUR L'HERBE

Les festivités reprennent le lendemain matin dès 10h45 et, ce, jusque 16h45. Le repas du midi sera précédé par une mise en bouche musicale grâce aux « Cordes Sensibles », ensemble de musique classique. La nappe étalée sur l'herbe, les pieds au frais et les yeux tout accaparés par la merveilleuse vue, les participants pourront ensuite ravir leurs papilles. Vers 14 heures, les « Cordes Sensibles » donnent le « la » à un concert mariant Purcell, Corelli ou Vivaldi. Il sera ensuite temps de se quitter avec regret et de compter les jours jusqu'à l'année prochaine. ✨

Le Château des Capucins
© DR



Parc du Château des Capucins, 16 rue Alban Fournier à Rambervillers. Renseignements > Pascal Colombain : 06 75 70 90 46 • 06 31 52 23 44. Tarif : 15 € un événement, 22 € pour les deux.



Lingerie Raugraff

Chantelle - Simone Pérèle
Empreinte - Prima Donna
Barbara - Triumph ...

BONNETS A à H

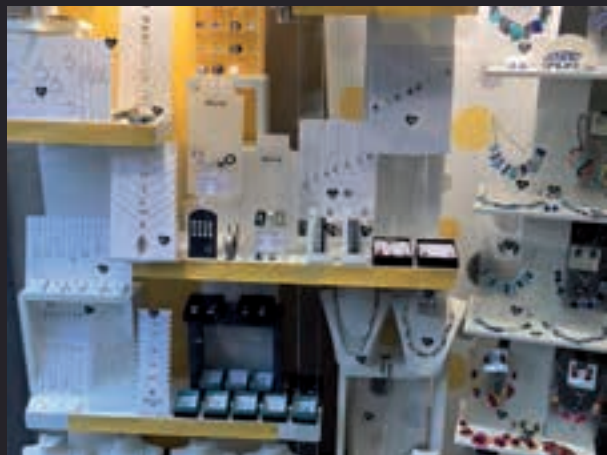
*Pour vos fêtes, pensez à nos
Chèques-cadeaux !*



-10%
pour la fête
des mères

29, Rue Raugraff • NANCY • 03 83 32 03 44

TENUE DE NUIT - PROTHÈSE MAMMAIRE - CORSETERIE



**NOUVELLE COLLECTION
PRINTEMPS - ÉTÉ**

**COFFRETS EN ARGENT &
PLAQUÉ OR À "PETITS PRIX !"**



**COLLIERS COULEURS
BAGUES MIRAVIDI (SVAROWSKI)**

Bleu Turquoise

●●● Bijoux Fantaisie & Accessoires ●●●



77 RUE SAINT-DIZIER

• NANCY •

03 83 20 69 51

La foire expo s'ouvre à Cuba

Alors que tous les regards médiatiques mondiaux se tournent vers l'île qui célèbre sa réconciliation avec le voisin américain, Nancy met la culture et l'économie cubaine à l'honneur. La 82^e édition de la Foire Expo Internationale de Nancy se déroulera du vendredi 27 mai au lundi 6 juin prochain, sous la houlette de la toute nouvelle équipe d'organisation : Grand Nancy Congrès et événements.

Un pays invité d'honneur, le retour à cette tradition de la Foire internationale de Nancy tombe donc à point nommé, après plusieurs années de pause. Et comme pour mieux le souligner, la zone réservée à Cuba se visitera à proximité de l'entrée de la foire. Un podium avec des animations y mettra l'ambiance : danse, musique et soirées spéciales.

UN VILLAGE RECONSTITUÉ

Le point central de la thématique de cette 82^e foire sera à découvrir dans le hall H. Sur 1500 m², le visiteur est en immersion complète. Au son de la salsa mais aussi des discours fleuves de Fidel Castro, on déambule dans des décors typiques reconstitués. Plus qu'une expo, c'est à une plongée dans l'ambiance caribéenne que le visiteur est invité. Pour franchir les portes de Cuba et de l'expo, passage obligé par l'ancienne douane avant de plonger au cœur de la Havane. Au détour des petites rues aux façades colorées, découvrez la place du marché, l'église de Camaguey... Rien ne manque au décor ; même pas les belles voitures américaines des années 50 - qui circulent encore sur les routes de l'archipel - ni le sable blanc et les eaux turquoise des plus belles plages de Trinidad. Plusieurs groupes de musique, certains itinérant iront faire bouger les stands, y compris hors de la zone dédié à Cuba. Viva Cuba, c'est le nom de l'exposition, est aussi un vivier d'animations avec des cours de salsa et de rumba, des conseils pour la fabrication de cocktails, des ateliers participatifs autour de l'artisanat local.

Pour goûter à l'exotisme, rendez-vous au Cubana Bar bien installé au cœur de l'exposition !

LA FOIRE, AUSSI POUR LES ENFANTS !

Une des nouveautés de cette année 2016 : la mini ferme pédagogique à destination des enfants. Le public pourra aller à la découverte directe des animaux (mouton d'Ouessant, chèvres, poules coq,



oies, cochons ou lapins...) et participer à des animations équestres : découverte des soins, pansage, initiation au pony game, voltige... dispensés par des moniteurs diplômés. Toujours à destination des enfants, un mur d'escalade gratuit installé en plein air sera animé et encadré toute la journée du mercredi et les week-ends par le club Alpin de Nancy. Au total, 500 exposants se sont donnés rendez-vous dans cet esprit festif qui devrait caractériser cette édition 2016. Comme chaque année, les concours culinaires se succéderont et les visiteurs pourront faire partie du jury en s'inscrivant au préalable sur place. Des chefs pâtisseries, chocolatiers ou cuisiniers viendront quotidiennement faire des démonstrations et donner à l'occasion tours-de-main et conseils.

Avec des tarifs revus à la baisse notamment par internet, pour les familles nombreuses ou pour le parking, la nouvelle équipe veut donner un souffle nouveau à la Foire Expo. ✨

📍 Du 27 mai au 6 juin au Parc des Expositions de Nancy.

Entrée 5€ / billetterie en ligne 4€. Tarif spécial le jour de l'ouverture : 1€. Entrée gratuite pour les moins de 12 ans, le 30 mai pour les plus de 65 ans, le 1^{er} juin pour les femmes. Journée Pass famille nombreuse 4€, étudiants 2€, parking 1€. Navettes spéciales toutes les 30 minutes départ de la place de la République. Infos et programme complet des concerts et animations sur la page Facebook du Parc des Expositions et sur foireinternationale-nancy.com



PARC EXPO DE NANCY

27 MAI ► 6 JUIN 2016

Viva
CUBA

Foire Expo

INTERNATIONALE
DE NANCY

+ DE 500 EXPOSANTS + DE CONCERTS + D'ANIMATIONS
www.foireinternationale-nancy.com



unimev™



PARC EXPO GRAND NANCY
CONGRÈS + ÉVÉNEMENTS

PARC EXPO NANCY - TEL 03 83 56 07 44

Rénovation énergétique : une journée pour s'informer

Le 4 juin prochain, les acteurs locaux de la rénovation énergétique se réunissent à la Fédération Française du Bâtiment et conseillent les particuliers dans leurs démarches.

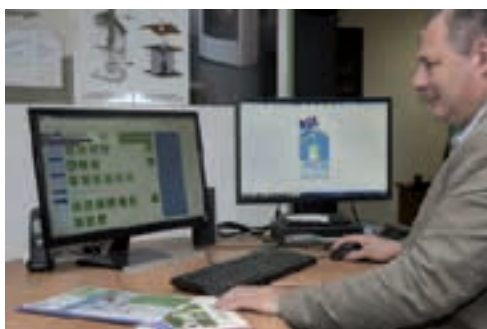
Rénover son habitat avec des solutions plus écologiques et moins énergivores paraît parfois complexe. C'est pour cette raison que le Gouvernement a lancé en 2013 le Plan de Rénovation Énergétique de l'Habitat (PREH) afin de permettre aux propriétaires d'y voir plus clair. Changer sa chaudière, mieux isoler son habitation grâce à la pose de fenêtres à double vitrage ou à la réfection de la toiture... le dispositif accompagne les particuliers tout au long de leurs démarches, y compris en matière d'aides financières.



ANTICIPER SES TRAVAUX

Pour la 4^{ème} Journée de la Rénovation énergétique de l'Habitat, la Fédération Française du Bâtiment et la Préfecture de Meurthe-et-Moselle rassemblent les professionnels du secteur à même de rensei-

gner propriétaires et syndics. Demander quelques conseils, constituer un dossier de demande d'aide ou simplement découvrir les nouvelles solutions techniques et les formations, cette manifestation vous offre de nombreuses possibilités. Tout au long de la journée, quatre grandes conférences thématiques enrichissent la réflexion des visiteurs autour des thématiques suivantes : « Rénover pour moins consommer », « financer mon projet de rénovation énergétique », « Réaliser mes travaux : quels professionnels choisir ? » et « Rénovation énergétique : retours sur expérience ». Lors de cette journée, les visiteurs pourront participer à un quiz sur la rénovation énergétique, avec à la clé une petite récompense.





nationale de la propriété immobilière, les architectes ou des établissements de formation (CFA PAM, Lycée Héré). En matière d'initiatives locales, le Grand Nancy, via sa Maison de l'habitat et du développement durable, l'agence locale d'énergie et du climat et la société publique locale "Grand Nancy Habitat", informe et conseille sur les dispositifs d'accompagnement mis en place dans l'agglomération. Après cette journée, vous pourrez vous lancer en toute quiétude dans vos travaux. 🌟

➕ Le samedi 4 juin 2016 à Nancy, de 9h30 à 17h30, à la Fédération Française du Bâtiment (située 62, rue de Metz à Nancy). Entrée libre. Parking gratuit à la CARSAT (85 rue de Metz). Pour plus d'informations consultez www.lorraine.ffbatiment.fr

MOBILISATION DES ACTEURS LOCAUX

De nombreux partenaires seront présents au sein d'un espace conseil personnalisé pour informer et répondre à l'ensemble des interrogations des visiteurs comme ERDF, l'Agence nationale de l'habitat, le Centre d'amélioration du logement, l'Union

4^e JOURNÉE de la RÉNOVATION ÉNERGÉTIQUE de l'HABITAT

SAMEDI 4 JUIN 2016
9h30 - 17h30

Fédération Française du Bâtiment

NANCY
62, rue de Metz

ENTRÉE LIBRE



www.lorraine.ffbatiment.fr



• DÉCO •

Blanc d'été

Le blanc n'est pas réellement perçu comme une couleur. Pourtant, il en a tout les atouts. Il éclaire, adoucit, agrandit, illumine, grâce à son éclat et à sa pureté qui font de lui un incontournable de la déco.

Le Blanc, Intemporel et déclinable à l'infini

Le blanc est un ton apprécié pour sa fraîcheur et sa clarté. C'est donc « the » couleur à adopter cet été !

Si le blanc est une valeur sûre toute l'année pour la décoration de notre maison, c'est surtout avec les beaux jours que l'on apprécie sa fraîcheur et sa luminosité. Peu importe la pièce à laquelle il est destiné, ce ton a l'avantage de s'harmoniser avec tous les décors sans les rendre ringards au fil des ans. Voici comment lui redonner toute sa place sous le soleil de l'été...

INDÉMODABLE ET LUMINEUX

Intemporel, le blanc est généralement associé à la pureté et à la simplicité. En déco, il s'utilise bien sûr en total look mais aussi par touches pour servir de base à des styles plus francs aux tonalités flashy. Éléphant, il sait illuminer toutes les pièces de notre intérieur, que ce soit la cuisine, le salon ou encore les chambres.

Idéal pour donner une impression d'espace, le blanc implique néanmoins de savoir jouer sur les matériaux et les nuances pour éviter une déco too

much. Tantôt romantique, tantôt ultra-contemporaine, cette « couleur » ne cesse d'étonner par ses immenses possibilités.

DES ASSOCIATIONS ESTIVALES

Avec sa chaleur et ses phases de canicule, l'été est la saison la plus propice pour faire entrer le blanc dans son home sweet home. On peut bien sûr l'utiliser simplement sur les murs, en peinture mate, ou sur du lambris. Il est aussi possible de repeindre son parquet : effet garanti !

Mais pour éviter la monotonie, on opte pour des voilages en lin ou en coton blanc qu'on laisse flotter au vent. Ces matières douces et douillettes seront également parfaites sur des coussins auxquels on peut associer des motifs en tricot ou des franges par exemple, histoire de donner un air kinfolk très tendance à sa déco estivale. Le bois brut, le bois flotté et le jonc, notamment en tapis, viendront aussi sublimer cette fausse couleur.

Et pour ceux qui ont tout de même besoin d'un peu plus de peps dans leur intérieur, on n'hésite pas à associer le blanc aux dernières teintes dans le vent. On pense bien sûr aux tons pastel qui rehausseront la clarté du blanc, mais aussi au bleu indigo, notamment pour créer un style « bord de mer ». ♦



Intérieurs
PRIVÉS

NOS ACTIVITÉS

**AMÉNAGEMENTS
INTÉRIEURS**

PLACARDS

DRESSINGS

BIBLIOTHÈQUES

CHAMBRES

SALLES DE BAIN

CUISINES

...

... SUR-MESURE

TOMBLAINE

68 bd Jean-Jaurès

03 83 29 79 98



Des pots design et connectés



Toujours plus beaux et plus connectés, les pots et bacs de jardin n'ont pas fini de vous étonner ni de métamorphoser votre extérieur !

Minijardin urbain ou grand espace à la campagne, nos extérieurs rivalisent désormais d'ingéniosité pour se transformer en coins modernes et agréables à vivre. Dès les beaux jours, l'envie d'offrir un look tendance

à son petit coin de paradis se fait sentir. Et pour cela, les pots et jardinières sont des éléments clé à ne pas négliger. Fini les pots en terre cuite, en céramique et - comble du mauvais goût - les jardinières en plastique ! Lignes épurées ou plutôt graphiques, modèles lumineux et connectés, jamais votre extérieur n'aura été aussi tendance.

SCULPTURES DE JARDIN

Plus que de simples atours pour vos plantes, les pots et jardinières d'aujourd'hui structurent et dynamisent votre jardin. Colorés, graphiques, mats, en béton ou encore d'un blanc éclatant, ces objets extérieurs multiplient les possibilités d'aménagement. Dans les grands espaces, on opte pour des pots grand format que l'on peut disposer côte à côte en prenant soin toutefois de varier les dimensions. Parfaites pour donner du caractère à son extérieur, ces jardinières XXL permettent également de délimiter un espace, une allée centrale par exemple.

Côté déco, le béton et la pierre gris anthracite sont toujours aussi populaires dans les maisons les plus contemporaines. Mais ce sont bien les cache-pots lumineux qui remportent encore la faveur du public. Fabriqués principalement en polyéthylène (un matériau semi-transparent), ceux-là sont équipés de petites LED qui, une fois allumées, irradient l'ensemble de la matière. Dès la nuit tombée, ces modèles livrent alors un fabuleux spectacle lumineux pour créer une atmosphère douce et chaleureuse. Blancs ou colorés, ces accessoires flamboyants se disposent sur une terrasse, autour de la piscine ou carrément au milieu de la végétation pour la mettre en valeur.

LA TECHNOLOGIE AU SERVICE DES PLANTES

À côté de ces innovations esthétiques, d'autres technologies viennent transformer notre jardin en

MAISONS florene

Constructeur depuis 1966

+ de 1 000 réalisations
sur-mesure
sur toute la Lorraine

Le meilleur rapport
QUALITE / PRIX

Une gamme de qualité à partir de **110 000 €**

  **Chemin de Bellevue**
54130 Saint-Max

www.maisons-florene.fr **03 83 20 14 10**



temple du 2.0. Parmi ces petits bijoux étonnants, on trouve notamment le pot MEG (pour Mind Every Garden). Créé par deux jeunes entrepreneurs, ce modèle, qui se présente sous la forme d'un cône blanc biseauté, allie le design et la performance.

D'abord, comme beaucoup d'autres, MEG est lumineux et fait autant office de cache-pot que de lampe déco. Il permet de créer des ambiances différentes grâce à ses différentes couleurs. Mais au-delà du design, c'est aussi un objet connecté qui permet d'analyser la luminosité, la température, le taux d'humidité de la terre et le besoin en engrais de la plante. En fonction de ses besoins, MEG change ainsi de couleur et, grâce à l'application smartphone dédiée, prévient son utilisateur. L'appareil permet en outre de sélectionner l'espèce précise de la plante qu'il accueille pour un entretien optimal. Il peut encore se gérer seul, notamment pour l'arrosage, lors de l'absence de son propriétaire.

Si ce pot fait figure de précurseur dans le domaine des équipements de jardin connectés, la marque ne compte pas s'arrêter là, et proposera avant le printemps prochain un nouveau modèle tout aussi performant mais encore plus innovant. Le dernier né ne fonctionnera plus à l'électricité et sera doté de nouvelles fonctionnalités. Mais il va falloir patienter encore un peu pour découvrir tous ses trésors... ♦ **M.K.**

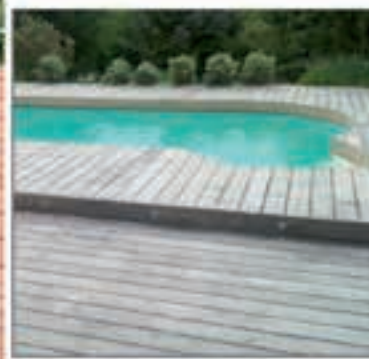
+ Plus d'info sur meg-live.com



Vous rêvez d'une terrasse en bois ?

Construisez un projet de qualité !
avec votre conseiller installateur :

Néo Bois
03 83 57 97 75
54230 NEUVES-MAISONS
www.terrassebois-54.com



Lifetime decking
Jusqu'à 50 ans
de garantie

Clip JuAn®
La fixation aux 3 médailles
d'Or. Une révolution dans la

FIXATION INVISIBLE
DÉMONTABLE À VOLONTÉ

NOUVEAU Découvrez notre gamme
et coloris 2016 "Grès céram" !!

grad est une marque de la société Architecture du Bois

CRÉATION & FABRICATION

MOBILIER D'ART & CONTEMPORAIN

CRÉATION DE PORTES & MIROIRS

IMPRESSION NUMÉRIQUE

VERRES ARTISANAUX

SUR MESURE



Atelier showroom

Ouvert du lundi au Vendredi de 8h30 à 12h / 14h à 17h

MIROITERIE



PETITJEAN

Depuis 1860

15 allée des peupliers 54180 HOUEMONT
03 83 55 20 33
www.miroiterie-petitjean.fr



Un jacuzzi en terrasse

Les Français sont de plus en plus nombreux à se laisser séduire par les plaisirs du spa en extérieur. Attention, l'installation de ce type de bassin exige quelques précautions.

Qu'il est bon de buller dans son bain lorsque les températures ne dépassent pas les quelques degrés. De par sa proximité avec la maison, la terrasse est un lieu de choix pour patauger dans l'eau bouillonnante. Voici les règles à respecter pour en profiter sans danger !

INFORMATIONS TECHNIQUES

Peu importe le modèle que l'on choisit, il faut absolument se renseigner sur le poids maximal que peut supporter la terrasse avant d'y poser un spa. Les capacités de charge du sol doivent être supérieures à celles, totales, du bassin. L'installation des câbles électriques se fait par un professionnel, qui respectera les normes et les mesures de sécurité. Le compartiment électronique doit être facilement accessible au cas où un dépanneur viendrait réparer un dysfonctionnement. Afin d'éviter que les prises n'entrent en contact avec l'eau, mieux vaut placer le jacuzzi sur une surface nivelée (surtout pas par des cales), loin des points d'accumulations d'eau.



INFORMATIONS PRATIQUES

Pour profiter pleinement de son bain, mieux vaut l'installer à l'abri des regards. Il est également préférable de le recouvrir d'une tonnelle pour pouvoir s'en servir même sous la pluie. En plus du système de filtration indispensable, il est nécessaire de bâcher le bassin hors périodes d'utilisation pour le préserver des insectes, des feuilles mortes et de la pollution. Il est recommandé de changer l'eau,

en partie, toutes les une ou deux semaines et de la renouveler entièrement une fois par mois. Enfin, il n'est guère conseillé de le placer dans des zones d'ensoleillement intense et prolongé, car les rayons ultraviolets décolorent et abîment la structure. ♦



DIMENSION ONE SPAS

INSTALLATEUR CONSEIL

- SAUNA TYLÖ°
- SPA DIMENSION ONE°
- HAMMAM TYLÖ°
- Cabine INFRAROUGE TYLÖ°




www.est-sauna.com
 Ouvert du lundi au vendredi
 de 9h à 12h30 et de 14h à 18h30
 Le samedi de 9h à 12h

le bien-être à domicile...



EST SAUNA BEAUTÉ - 30, bld d'Austrasie - 54000 Nancy
Tél. : 03 83 19 19 79 - Fax : 03 83 19 19 80

Spa de nage, la piscine deux en un



Idéal pour combiner les avantages d'une piscine classique et d'un jacuzzi, le spa de nage concilie l'exercice physique et la détente. Mais il ne doit pas être choisi pour remplacer l'un ou l'autre de ces deux équipements.

Mais qu'ont-ils de plus que nos traditionnelles piscines pour être aussi populaires ? Les spas de nage séduisent en effet de plus en plus les propriétaires de petits terrains. Ces hybrides, croisement entre minibassin et spa, allient la détente et le sport. Compact - bien que proposant des dimensions généreuses - et familial, cet équipement permet à la fois de nager à contre-courant et de se relaxer comme dans un jacuzzi. Un produit deux en un qui pourrait bien devenir la star de nos extérieurs cet été !

FORME ET DÉTENTE

L'intérêt grandissant pour le spa de nage n'a rien de bien étonnant ! Ce bassin est en effet un formidable moyen d'entretenir sa condition physique et de profiter en même temps d'un espace de bien-être. Grâce à ses puissants jets et à son système de nage à contre-courant, il permet en effet de pratiquer tous les styles de natation (crawl, brasse, etc.), au grand bonheur des nageurs aguerris. Pour les moins sportifs, il offre aussi la possibilité d'effectuer des exercices d'aquagym, la profondeur du bassin ne dépassant généralement pas 1,35 mètre. Une fois l'effort fourni, place au réconfort ! Ces minipiscines combinent à la pratique sportive un système d'hydrothérapie doté de buses de massage pour bénéficier d'un bain à remous.

Sachez alors qu'il existe deux sortes de spas de nage : le monozone, équipé d'une partie balnéothérapie, située dans le même bassin que l'espace nage, et le bi-zone, conçu en deux secteurs bien distincts pour profiter à la fois du spa et de la nage à contre-courant. Ce modèle permet en outre de

Protégez votre maison des intrusions en restant connecté !

PR  **TEC**
D'H  **ME**

 **SÉCURITÉ
ALARME**

 **ANTENNES
TNT - SAT**

 **VIDÉO-
SURVEILLANCE**

 **DOMOTIQUE**

Professionnel agréé
TNT Haute Définition

Ici

11 route d'Arraye 54114 Jeandelaincourt • 09 77 75 79 54 • 06 72 05 39 92
contact@protecdhome.fr • www.protecdhome.fr

maintenir une température à 37 degrés pour le premier espace et à 26 degrés pour le second.

DES OPTIONS À GOGO

Joli compromis, le spa de nage n'est guère très envahissant pour peu que l'on dispose d'un terrain moyennement grand. En termes de taille, cet équipement mesure en effet entre 4 et 6 mètres de long pour environ 2,2 mètres de large. Plus petit qu'une piscine classique donc, mais plus grand qu'un simple spa !

Hors-sol ou encastrable, le spa de nage ne nécessite pas de travaux particuliers mais peut en revanche s'équiper d'options supplémentaires. Parmi elles, il y a bien sûr les accessoires de chromothérapie ou d'aromathérapie, mais il est également possible d'y intégrer des équipements sportifs tels qu'un rameur ou un vélo, façon aquabike. Les spas de nage les plus high-tech proposent encore des systèmes audio pour une pool party très réussie !

ET LE PRIX ?

Ne pensez pas faire des économies en optant pour cette solution plutôt que pour une piscine ! Ces nouveaux équipements tendance coûtent en effet entre 10 000 et 50 000 €. La fourchette est large car tout dépend du modèle choisi (monozone ou bi-zone) et des options intégrées. Un spa de nage est donc tout aussi onéreux qu'une belle piscine. Il est également plus cher qu'un simple spa car son volume oscille entre 6 000 et 10 000 litres, soit deux à trois fois plus qu'un jacuzzi traditionnel.

Avant de se jeter à l'eau, il faut donc bien comprendre que l'achat d'un spa de nage ne doit pas se faire à la place d'un bassin ou d'un espace de bien-être classique. Il doit en effet répondre à des besoins particuliers, en l'occurrence ceux de pouvoir pratiquer un sport aquatique dans un espace restreint tout en profitant de moments de détente. ♦ **M.K.**



**vous donnent RDV
à la Foire de Nancy
(TERRASSE N°6)**



**PROFITEZ DES OFFRES EXCEPTIONNELLES :
ABRIS DE PISCINE À PRIX DIRECT D'USINE
*Une pompe à chaleur offerte pour
toute commande d'une piscine !***



**SPAS, COQUES POLYESTER, PISCINE EN KIT,
ABRIS ...**

**LIEU-DIT LES BARAQUES A31 Dir. Toul sortie 17
Tél. 03 83 98 51 14 • 06 13 36 53 26
horizon-piscines-spas.fr**

Jungle fever vs green paradise : le match déco de l'été



L'été apporte toujours avec lui son lot de couleurs pop et pétillantes. Mais cette année, un style plus doux et naturel concurrence la folie tropicale. Qui sortira vainqueur de ce match déco ?

Loin des couleurs pastel promues par le nuancier Pantone, la déco de l'été 2016 prend des allures plus exotiques. Deux grands styles vont en effet s'affronter sur le ring des tendances : la sempiternelle ambiance « tropical » et le discret nature chic pour un look épuré et reposant. Laquelle des deux vous fera succomber ?

LE MONDE EN TECHNICOLOR

Flashy et acidulée, la tendance tropicale continue de faire des vagues ! Voilà deux années déjà que les plantes luxuriantes, les fruits exotiques et autres flamants roses font des ravages à la saison estivale. Petite nouveauté cette année, l'image d'Épinal de la forêt tropicale s'accompagne d'une ribambelle de couleurs délicates et poétiques. Pétillant et sauvage à la fois, le style jungle se transforme en paradis technicolor et habille les tissus, le mobilier et les accessoires de couleurs pop.

Pas de panique pour autant ! « Exotique » ne rime pas forcément avec « excentrique ». Cette saison, le style tropical se fait aussi plus discret en affichant un côté « nature » inédit : le bois, notamment le bambou, la pierre et les fibres naturelles rendent cette tendance plus abordable et plus épurée.

NATURE CHIC ET ZEN

Beaucoup moins survolté, le style nature métamorphose votre home sweet home en véritable havre de paix. Ici, la douceur du bois se mêle aux couleurs claires et aux lignes tout en sobriété. On mise sur les tons beige, sable, taupe et sur les matières telles que le coton et le lin. Pour une fois, le cuir est aussi de la partie. Exit la couleur camel, on préfère ici les teintes douces pour apporter une allure design à ses meubles intérieurs et extérieurs. S'il vous manque une touche de peps dans cette déco zen, ajoutez-y quelques nuances d'ocre ou de rouille. Évitez cependant les éléments satinés ou brillants, totalement hors sujet.

Enfin, ce style très reposant peut très bien s'allier avec la « tropical mania ». En intégrant dans votre décor des plantes luxuriantes et des tons vert amande, olive ou anis, vous mixerez cet esprit nature avec une touche exotique sans fioritures, pour un intérieur relaxant mais pas impersonnel. Alors, quel sera le grand gagnant de la saison estivale ? ♦ **M.K.**

M EUBLES

Maison Du Massif



LE SPÉCIALISTE DU SUR-MESURE ET DU RELOOKING

PRIX SACRIFIÉS !

AVANT TRANSFERT (ZAC DU VERMOIS) CET ÉTÉ

Sur nos meubles d'exposition & stocks d'atelier (signalés par étiquetage spécial)

QUELQUES EXEMPLES :

~~1980€~~ **1360€** TTC



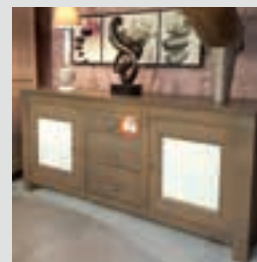
CETTE TABLE CHÊNE MASSIF
Dim : 1.80 x .101 m + 2 all incorporées de 50 cm
Plateau avec 3 incrustations en céramique

~~2240€~~ **1490€** TTC

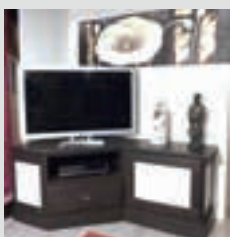


CETTE TABLE OVALE CHÊNE MASSIF
Dim : 1.80 x 1.10 m + 1 all incorporée de 1.15 m
Plateau avec incrustation en céramique

~~2080€~~ **1480€** TTC



~~2680€~~ **1490€** TTC



CE MEUBLE BAS CHÊNE MASSIF
Dim : 2.10 x 0.90 x 0.54 m
Réalisation avec incrustation verre laqué

CE MEUBLE TV D'ANGLE CHÊNE MASSIF
Dim : 1.80 x 1.10 m + 1 all incorporée de 1.15 m
Plateau avec incrustation en céramique

1680€ TTC

~~2340€~~

**CE MEUBLE BAS CHÊNE MASSIF
PORTES COULISSANTES**

Dim : 2.20 x 0.95 x 0.50 m. Réalisation avec incrustation céramique



54 210 VILLE-EN-VERMOIS - 03 83 46 55 66

Ouvert au public du lundi au vendredi de 14h à 18h30
et le samedi de 9h à 12h et de 14h à 18h30

www.maison-du-massif.fr

ATELIER ET
EXPOSITION

800m²

Les portails s'ouvrent au solaire

Grâce à l'énergie photovoltaïque, la motorisation de votre portail électrique d'extérieur ne vous coûtera plus aussi cher !



C'est surtout lorsqu'il pleut des cordes ou qu'il fait nuit noire que l'on se rend compte de l'intérêt que représente un portail électrique ! Mais les actifs toujours pressés savent eux aussi apprécier les systèmes de motorisation à leur juste valeur. Sauf qu'il n'y a pas que des avantages à posséder un portail électrique. Plus économique et écologique, l'alimentation solaire peut alors être une bonne alternative.

UN COÛT RÉDUIT

Habituellement, la motorisation d'un portail extérieur suppose de creuser une tranchée pour effectuer le raccordement des câbles électriques provenant de la maison. Outre l'installation coûteuse et complexe, le fonctionnement de ce système

CONCEPT PVC

RECONNU GARANT RGE

15 jours à -15%

Offre valable du 18 mai au 1^{er} juin 2016

*offre non cumulable, valable uniquement sur les fenêtres et portes d'entrées

ET TOUJOURS **30%** DE CRÉDIT D'IMPÔT

SANS BOUQUET DE TRAVAUX, SANS CONDITIONS DE RESSOURCES

FABRICANT POSEUR de menuiseries PVC et Aluminium en Lorraine

FENÊTRES | PORTES D'ENTRÉE | VOLETS | STORES | PORTES DE GARAGE | PORTAILS ET CLÔTURES

110, rue Marcelin-Berthelot • 54230 Neuves-Maisons
Tél. 03 83 47 00 36 • contact@conceptpvc.net • www.conceptpvc.fr



d'ouverture consomme beaucoup d'énergie, faisant d'autant augmenter votre facture. À l'inverse, les kits solaires en vente dans les magasins de bricolage permettent d'équiper facilement et à moindre coût tout type de portail à battant ou coulissant. Dans leur version la plus simple, ils contiennent des panneaux photovoltaïques à apposer sur les piliers soutenant le portail, une batterie et un système de motorisation, le tout pour un prix variant entre 500 et 2 500 €. La somme n'est pas négligeable mais une fois installé, ce dispositif sera alimenté par l'énergie inépuisable et gratuite du soleil, promettant ainsi de belles économies financières, tout en faisant un geste en faveur de l'environnement.

UNE FIABILITÉ ASSURÉE

Avec un kit solaire, les pannes d'électricité et autres dysfonctionnements dus aux variations du courant ne seront qu'un mauvais souvenir. Si la promesse est alléchante, les craintes de voir un temps grisâtre vous empêcher de sortir de chez vous pourraient cependant refroidir les plus récalcitrants à l'énergie solaire. Pourtant, il n'y a pas d'inquiétude à avoir ! Un crachin passager est bien loin de suffire pour bloquer ce dispositif d'ouverture. Les batteries alimentant le moteur sont en effet chargées en permanence grâce aux panneaux photovoltaïques et stockent suffisamment d'énergie pour permettre au système de fonctionner pendant un mois, même en l'absence d'ensoleillement. Pour cela, il faut toutefois s'assurer de positionner correctement les panneaux et de bien les orienter pour profiter d'une charge maximum.

Et n'allez pas croire que l'énergie solaire n'est pas assez puissante pour manœuvrer votre portail ! Ce type de motorisation peut s'adapter à tous les modèles et même aux plus lourds puisqu'il permet de déplacer jusqu'à 150 kg de charge. Le tout en sachant se faire le plus discret possible, bien entendu. ♦ Julie Polizzi



CONSTRUCTEUR
100% LORRAIN

Depuis 30 ans, nous batissons
l'avenir de nos clients.

Plus de 2500 réalisations à ce jour

SEICHAMPS



MAISON DE 110 M² 4 CHAMBRES + TERRAIN
À PARTIR DE 225000 €*

DAMELEVIÈRES



MAISON DE 1/2 NIVEAU 100 M² / GARAGE 50 M² + TERRAIN
À PARTIR DE 198000 €*

+ de 300 terrains disponibles
en Lorraine

Nous vous accompagnons
dans l'intégralité de
votre projet

PRÉSENT A LA FOIRE
INTERNATIONALE DE NANCY
HALL 6 STAND E20



Venez visiter notre pavillon témoin !
10 chemin de la Poste 54840 VELAINNE en HAYE
TÉL. 06 32 75 84 03

www.maisonshcc.fr • Facebook • maisonshcc54

La cuisine prend le soleil



Véritable apprentis avec raccordement électrique ou meubles nomades, les fabricants ont multiplié les offres pour transporter au cœur du jardin l'esprit convivial de votre cuisine intérieure.

Fermée ou couverte, votre cuisine d'été se doit d'être pourvue de branchements indispensables. Eau et électricité obligent des raccordements spécifiques. Une arrivée d'eau froide est suffisante pour un évier. Il suffit parfois d'un point d'eau déjà présent dans le jardin, et l'histoire peut commencer ! Se greffe un plan

de travail, puis tous les équipements peuvent prendre place. Côté électricité, les raccordements permettent de mettre en place les éclairages. Une ou deux prises électriques sur le plan de travail servent à brancher les appareils utiles : une plancha ou un barbecue, un grille pain, une cafetière ou même un mini réfrigérateur.

RECETTE POUR UNE DÉCORATION STYLÉE

Une version contemporaine module différents éléments que l'on trouve chez les fabricants ou les enseignes de bricolage, à monter en kit et à combiner selon vos moyens financiers. L'inox et l'aluminium sont très présents, les lignes épurées et les couleurs franches. Certains

TENDANCE GRANIT



Plans de travail pour cuisine
Douches à l'italienne • Escaliers
Granit • Marbre • Quartz ...



SHOW ROOM DE 130 M² À 30 MINUTES DE NANCY !

MARBRERIE GRANITERIE VALSESIA 16 rue du Noyeux - THAON-LES-VOGES
03 29 39 20 45 - www.tendance-granit.com

équipements semblent sortir de l'office d'un chef étoilé : évier en inox, jets haute pression ou piano de cuisson. C'est dispendieux mais tellement pratique ! À vous d'ajuster les installations en fonction aussi de la finalité de votre cuisine. L'aménagement ne sera pas le même si vous êtes un cordon bleu ou un amateur de viande grillée !

DES ÉQUIPEMENTS AU MENU

Le traditionnel barbecue n'est plus le seul à mener la danse des repas d'été. En l'espace de quelques années, de nouveaux équipements se sont invités dans les jardins. Les appareils électriques ont la vie belle : le grand air évacue les odeurs, qui pourraient en intérieur gâcher une soirée : woks, planchas,

rôtissoires multiplient les modes de cuisson et ouvrent la porte à des voyages gustatifs. Le barbecue s'est offert une nouvelle jeunesse : en acier brossé, il fonctionne au gaz, il se montre polyvalent et présente des dimensions ultra-larges pour plus de convivialité.

UN COCKTAIL DE MOBILITÉ ET DE PRAGMATISME

Nul besoin de construire en dur pour cuisiner en plein air. Les constructeurs ont fait appel aux designers et la cuisine nomade est née. Montée sur roulettes, elle se déplace au gré des envies, près des arrivées d'eau et d'électricité, à l'ombre ou au soleil. Elle prend peu de place et se range facilement en cas de pluie. Elle n'en est pas moins complète puisqu'elle comprend un évier,



un plan de travail, des points de cuisson et des rangements pour éviter les allées et venues à l'intérieur ! ♦ **Nathalie Guillebert**

Maisons Mesure et Tradition
Nous Concevons et Construisons pour votre bien-être !

Mesure et Tradition
74, avenue Foch 54000 NANCY
03 83 28 78 79

www.mesureettradition.com

PROFITEZ À LA BIEN 2022

Les barbecues tendance



Depuis que l'homme a découvert le feu, il a aussi testé différentes manières de le domestiquer. On pensait avoir tout vu dans ce domaine ? Eh bien, on se trompait... La preuve avec cette revue de tendances !

L en est des barbecues comme des saisons : ils reviennent chaque année. Et les Français ne s'en lassent pas : 82 % des personnes qui possèdent un jardin détiennent également un barbecue. Ils ne se privent d'ailleurs pas de l'utiliser, puisque, selon une étude réalisée par GFK en septembre 2011, 30 % d'entre eux cuisinent de cette manière même en hiver. Il faut dire que les nouveaux modèles font tout pour se rendre indispensables : ils passent de la table à la terrasse, se plient en quatre pour rentrer dans les coffres de voiture... ou s'étirent pour nourrir les grandes tablées. Et s'il leur faut subir un relooking pour continuer à nous séduire, qu'à cela ne tienne : avec leur nouvelle apparence, ils font même de l'ombre à nos pianos de cuisine !

UNE HISTOIRE DE FEMMES

Traditionnellement, c'est le mâle qui, dans nos tribus évoluées, s'occupe de la cuisson des chipolatas. Endurant et ingénieux, l'homme maîtrise les flammes avec grâce, endure la fumée sans ciller et sait exactement quel allume-feu aura sa préférence. Les femmes pourraient pourtant prendre goût à ce mode de cuisson grâce aux derniers modèles qui

leur sont dédiés. Les barbecues prennent ainsi des formes rondes, plus douces, voire coniques, mais s'habillent surtout de couleurs : orange, verts ou bleus l'an dernier, ils sont maintenant roses ou turquoise. Que ces messieurs ne s'inquiètent pas pour autant, les fabricants ont également pensé à eux : il existe même un barbecue qui prend la forme d'un bloc-moteur V8. Il ne vous reste plus qu'à faire votre choix entre ces deux tendances, sans que cela ne dégénère en guerre du feu.

À TABLE

Si les puristes s'attablent toujours près des modèles en dur, les amateurs pourraient bien trouver plus pratiques les barbecues transportables. Souvent alimentés par le gaz ou par l'électricité, ils permettent de déplacer votre zone de cuisson selon vos envies. Certains se déposent même au centre de la table, pour des repas encore plus conviviaux. Même le bioéthanol peut être utilisé pour ces produits, dont la coque extérieure reste alors froide et protège les invités des brûlures. Ceux qui préfèrent la fumée parfumée du charbon de bois seront également comblés par les barbecues miniatures qui permettent de nourrir un petit



nombre de personnes. Dans ces conditions, le repas devient presque romantique et le feu remplace avantageusement les bougies...

POUR LES NOMADES

Il est maintenant de plus en plus facile de remplacer le traditionnel pique-nique par un barbecue sur l'herbe : les modèles nomades vous aident à atteindre cet objectif. Il faut juste être attentif à la réglementation et vérifier qu'il n'est pas interdit de faire un feu à l'emplacement choisi. Une fois ces

formalités remplies, la porte est ouverte à toutes les fantaisies : certains modèles sont aussi plats qu'un ordinateur portable, une fois qu'ils sont repliés. D'autres se glissent dans des valisettes très pratiques ou dans des sacs de transport colorés. Voilà qui permet de changer de la quiche froide. Il existe même un modèle qui comprend tout le nécessaire pour préparer des crêpes ou du popcorn ! ♦

**Plus de 20 ans
d'expérience
au service
de votre projet**

*Des constructions
dans l'air du temps !*

*Nos dessinateurs élaboreront
pour vous un projet sur mesure.*



EGR
MAISONS ECR

**TERRAINS
À BÂTIR
RÉHAINVILLER,
MONT SUR MEURTHE,
BLAINVILLE SUR L'EAU.**

**EGR vous apporte toutes les garanties constructeur
Z.A. du Douaire St-Aignan 54360 Blainville-sur-l'Eau**

☎ 03 83 75 08 35 - ecr54.fr



Le voyage de Fanny

- **Sortie** 18/05/16 • **Durée** 1h34
- **Film** Français • **Genre** Historique, drame
- **Réalisé par** Lola Doillon
- **Avec** Léonie Souchaud, Fantine Harduin, Juliane Lepoureau • **Synopsis** Du haut de ses 12 ans, Fanny a la tête dure ! Devant fuir précipitamment, Fanny prend la tête d'un groupe de huit enfants, et s'engage dans un dangereux périple à travers la

France occupée pour rejoindre la frontière suisse. Entre les peurs, les fous rires partagés et les rencontres inattendues, le petit groupe découvre la solidarité et l'amitié...



André et les martiens

- **Sortie** 18/05/16 • **Durée** 1h06
- **Film** Français • **Genre** Documentaire
- **Réalisé par** Philippe Lespinnasse
- **Avec** acteurs inconnus
- **Synopsis** Promenade bouleversante, dans une proximité rare avec des artistes « bruts » ou outsider, qui travaillent de façon solitaire et construisent des univers qui renversent nos

perspectives sur l'art. C'est André Robillard qui nous guide. Sculpteur, dessinateur, musicien, découvert par Jean Dubuffet.



Elle

- **Sortie** 25/05/16 • **Durée** 2h10
- **Film** Français • **Genre** Thriller
- **Réalisé par** Paul Verhoeven
- **Avec** Isabelle Huppert, Laurent Lafitte, Virginie Efira • **Synopsis** Michèle fait partie de ces femmes que rien ne semble atteindre. À la tête d'une grande entreprise de jeux vidéo, elle gère ses affaires comme sa vie sentimentale : d'une main de fer. Sa

vie bascule lorsqu'elle est agressée chez elle par un mystérieux inconnu. Inébranlable, Michèle se met à le traquer en retour. Un jeu étrange s'installe alors entre eux...



Men & Chicken

- **Sortie** 25/05/16 • **Durée** 1h44
- **Film** Danois • **Genre** Comédie dramatique
- **Réalisé par** Anders Thomas Jensen
- **Avec** Mads Mikkelsen, David Dencik, Nicolas Bro
- **Synopsis** A la mort de leur père, Elias et Gabriel découvrent qu'ils ont été adoptés et que leur père biologique, Evelio Thanatos, est un généticien qui travaille dans le plus grand secret sur une

île mystérieuse. Malgré leur relation houleuse, ils décident de partir ensemble à sa rencontre. Ils vont découvrir une fratrie étrange et des origines inquiétantes...



Coup de ♥ de la quinzaine

Julieta

- **Sortie** 18/05/16 • **Durée** 1h39
- **Film** Espagnol • **Genre** Drame
- **Réalisé par** Pedro Almodóvar
- **Avec** Emma Suárez, Adriana Ugarte, Daniel Grao

- **Synopsis** Julieta s'apprête à quitter Madrid définitivement lorsqu'une rencontre fortuite avec Bea, l'amie d'enfance de sa fille Antía la pousse à changer ses projets. Bea lui apprend qu'elle a croisé Antía une semaine plus tôt. Julieta se met alors à nourrir l'espoir de retrouvailles avec sa fille qu'elle n'a pas vu depuis des années...



Découvrez notre showroom spécial "cosmétiques" !

- **Rouges à lèvres** • **Gamme soins visage et corps**
- **+ de 150 couleurs de vernis à ongles semi permanent**
- **Beauté des yeux et du teint**
- **Pour la beauté de vos mains : composez votre kit !**
avec lampe led, base et top finish dans les plus grandes marques de professionnels



EST SAUNA BEAUTÉ - 30, bld d'Austrasie - 54000 Nancy
Tél. : 03 83 19 19 79 - Fax : 03 83 19 19 80

HOROSCOPE

BÉLIER (du 21 mars au 20 avril)

Amour : Il y aura du nouveau ou une évolution heureuse et inattendue de votre vie à deux actuelle. **Travail-Argent** : Surprise ! Il est possible que vous obteniez des résultats bien supérieurs à ceux que vous envisagiez. Vous n'allez pas vous en plaindre. **Santé** : Votre gourmandise vous entraîne vers des excès.



TAUREAU (du 21 avril au 20 mai)

Amour : Une période rêvée pour organiser des rencontres, se passionner pour de nouveaux domaines, partir en voyage en amoureux ou en groupe. **Travail-Argent** : Quand il s'agit de négocier, vous êtes toujours aussi efficace. Vous ne prenez aucun risque, vos démarches sont longuement mûries. **Santé** : Vous regorgez de ressources énergétiques.



GÉMEAUX (du 21 mai au 21 juin)

Amour : Les relations sentimentales passent au second plan. On a l'esprit et le cœur ailleurs. C'est le cercle des amis qui procure épanouissement et joie de vivre. Pourquoi pas ? **Travail-Argent** : Les tâches de communication devraient vous absorber. Vous êtes inspirés et vous pourriez même bénéficier d'intuitions qui assurent votre autorité. **Santé** : Vous êtes en forme.



CANCER (du 22 juin au 23 juillet)

Amour : Pour les célibataires, les amours seront ce qu'ils en feront. **Travail-Argent** : Vous aurez la possibilité de consolider votre situation professionnelle sans pour autant avoir à fournir trop d'efforts. **Santé** : Dépensez-vous physiquement, car vous aurez besoin de dissiper votre nervosité.



LION (du 24 juillet au 23 août)

Amour : Vous aurez besoin de beaucoup d'attention et vous regretterez le manque de sollicitude de votre partenaire. **Travail-Argent** : Vous ne mènerez pas aisément vos projets à leur terme. Vous devrez faire preuve d'une grande souplesse. **Santé** : Vos ressources physiques ne sont pas illimitées.



VIERGE (du 24 août au 23 septembre)

Amour : Pensez à prendre conseil auprès de votre entourage si vous êtes indécis. Des avis différents pourront toujours vous aider. **Travail-Argent** : Vous vous acquitterez avec succès de certaines missions. Votre dévouement sera très apprécié dans votre milieu professionnel. **Santé** : Adoptez une meilleure hygiène de vie.



BALANCE (du 24 septembre au 23 octobre)

Amour : Même si quelques petits accrochages se produisent avec vos proches, ils ne porteront pas à conséquence. **Travail-Argent** : Armez-vous de courage pour faire face aux obstacles professionnels. **Santé** : Vous gèrerez efficacement votre capital énergie.



SCORPION (du 24 octobre au 22 novembre)

Amour : Vos amis ne vous appellent plus et vous vous sentez délaissé. Mais pourquoi ne faites-vous pas le premier pas ? **Travail-Argent** : Les choses s'arrangeront prochainement. **Santé** : Insomnies ? Surveillez votre état nerveux.



SAGITTAIRE (du 23 novembre au 21 décembre)

Amour : Si vous sentez votre cœur battre plus vite et plus fort, réjouissez-vous. Vous avez tous les symptômes de l'amour. **Travail-Argent** : Vos occupations professionnelles vous procurent de nombreuses satisfactions. **Santé** : Vous vous occupez de votre forme avec sérieux. Continuez.



CAPRICORNE (du 22 décembre au 20 janvier)

Amour : Votre vie sentimentale vous procurera des joies sereines et vous ne songerez qu'à consolider les liens de complicité avec votre conjoint. **Travail-Argent** : C'est le moment de foncer, de prendre des décisions. **Santé** : Ne laissez pas s'aggraver des petits problèmes de santé faciles à traiter.



VERSEAU (du 21 janvier au 19 février)

Amour : À force de dire non, on finit par ne plus savoir dire oui et les fossés se creusent entre deux êtres qui s'aiment. Acceptez de voir la vie en couple sous un autre angle. **Travail-Argent** : Vous subirez de fortes pressions de la part de vos supérieurs. Vos nerfs seront à fleur de peau. **Santé** : Crampes ou maux d'estomac.



POISSONS (du 20 février au 20 mars)

Amour : Soyez plus tolérants envers vos proches. La gestion du budget familial sera un sujet de disputes avec le partenaire. **Travail-Argent** : Acceptez les critiques constructives. Elles pourraient vous aider à concrétiser vos projets de création. **Santé** : Votre peau sera fragilisée.



LE SURPLUS

★ TOILES DE TENTE ★
À PARTIR DE 4M DE LONG

★ GROSSES GAMELLES ★
VÊTEMENTS &
★ ACCESSOIRES MILITAIRES ★



OUVERT : TOUS LES JEUDIS, VENDREDIS & SAMEDIS
9H30-12H & 14H-19H

112BIS RUE DU 155 R.I.
55200 COMMERCY
TÉL : 03.29.90.74.08

NCA
NANCY CARROSSERIE AUTO

CENTRE ESTHÉTIQUE AUTOMOBILE

CARROSSERIE • MÉCANIQUE
LUSTRAGE • TRAITEMENT DES PEINTURES



DEVIS GRATUIT

Rachat de franchise pour la carrosserie*

Contactez-nous 03 83 18 18 44

nca.carrosserie@gmail.com

33 Av. de la Meurthe 54320 Maxéville

* selon conditions sur le lieu de vente



EMBARQUEMENT IMMÉDIAT POUR L'ARBORETUM

Les 21 et 22 mai à Champenoux.

Gratuit. Info > nancy.inra.fr

Cette année, à l'occasion d'Embarquement immédiat pour l'arboretum, l'Inra fête ses 70 ans. L'arboretum est comme un aéroport. En franchissant ces portes, vous partez en voyage vers 1000 destinations. Ici, vous pouvez découvrir les 400 espèces d'arbres qui composent l'arboretum. L'arboretum est à 10 minutes de Nancy. Il est accessible depuis le centre du village de Champenoux en suivant "Site Inra" sur votre gauche lorsque vous venez de Nancy.

LES INSOLIVRES

Du 28 mai au 3 juillet. En Moselle.

Infos > moselia.moselle.fr

Pour ce nouveau chapitre des Insolivres, placé cette année sous



le signe du voyage, venez découvrir l'art du carnet de voyage. Ainsi 110 bibliothèques vous proposeront plus de 400 animations !

NANCY IS BURNING #5

Le 27 mai à 20h à l'Autre Canal.

Tarif : 5 €. Infos > facebook.com/nancyisburning

Depuis 5 ans déjà, L'Autre Canal "prend feu" à la fin du mois de mai et depuis 2 ans, Flying Orkstar remporte le tournoi qui voit s'affronter la crème des groupes locaux à grand coup de reprises déjantées.

FÊTE DU VENT AU JARDIN DES TRACES D'UCKANGE

Le dimanche 5 juin à partir de 14h. Entrée libre. Infos >

jardindestracess.fr

Au programme : Spectacle « La magie des bulles » de Walter Sôp,



compte de Beubeul Art !!!, « Les couleurs de la Luciole », mini montgolfière radiocommandée, atelier création cerf-volant, jeux en bois, maquillage. Venez avec votre cerf-volant !



MUSIQUES EN NOS MURS

Du 27 au 29 mai à Bar-le-Duc.

Infos > musiques-en-nos-murs.blogspot.fr

Musiques en nos murs est un

club alpin français nancy

du 27 mai à 29 mai 2016

Foire Expo DE NANCY

Le club sera présent au parc des expositions avec le mur d'escalade !

5, Rue Saint Julien
54000 Nancy
03 83 32 37 73
clubalpinnancy.com



événement autour des musiques anciennes et du patrimoine de Bar-le-Duc. Ce week-end de festivités rassemble des concerts et ateliers ainsi que des actions gratuites, la présence de luthiers ou d'associations patrimoniales.

Pompes Funèbres - Marbrerie

ROC • ECLERC

Parce que la vie est déjà assez chère !

Nancy - Vandoeuvre - Saint Max - Toul - Frouard - Pont à Mousson
Lunéville - Dombasle - Baccarat - Neuves Maisons

24h / 24 - Tél : 03 83 55 55 55



OUVERTURE DU PARC
MERCREDI, SAMEDI ET DIMANCHE



Parcours Acropierre



Mission Aventure



Pack Frisson



Mission Commando

**FORT
AVENTURE**

NOUVEAUTÉS 2016

EJECTEUR LABYRINTHE
CHASSE AUX INDICES
PARCOURS ACROBATIQUES
TYROLIENNES



03 83 25 07 07 / BAINVILLE-SUR-MADON (15 min. de Nancy)

FONDATION D'ENTREPRISE BANQUE POPULAIRE

Les Musicales de Bagatelle

À METZ

« DÉCOUVREUR DE TALENTS »

11 juin 2016

Arsenal
de Metz

CONCERT
CLASSIQUE

« Les 4 Saisons », Vivaldi
avec Vadim Tchijik, violon

Direction artistique
Marielle Nordmann

Informations et réservations au tél 03 87 74 16 16

ou sur www.arsenal-metz.fr

www.lesmusicalesdebagatelle.com



ARSENAL

BANQUE POPULAIRE
ALSACE
LORRAINE
CHAMPAGNE
BANQUE & ASSURANCE

