

#69 • Du 06/04 au 19/04/2016 • GRATUIT

# LORRAINE MAGAZINE



*Les Défis du Bois 3.0*

*C'est le printemps !  
Splendeurs et saveurs  
aux jardins*

*Les Écuries Klein,  
un écriin pour champions*

## RING #5, FESTIVAL DE THÉÂTRE HYBRIDE

23-24 avril 2016

Week-end national

# Une Rose un espoir #18

Amitié, Solidarité, Générosité...

pour que les autres vivent!



Créa. Julien Mallevat - Secteur Ardennes

**Les motards vous proposent une rose contre un don minimum de 2€  
au profit de la Ligue contre le cancer**

**MERCI DE LEUR RESERVER UN BON ACCUEIL !**



**Comité de Meurthe et Moselle**  
1, rue du Vivarais – CS 30519  
54519 VANDOEUVRE LES NANCY Cedex  
Tél : 03 83 53 14 14 • cd54@ligue-cancer.net

[uneroseunespoir.com](http://uneroseunespoir.com)



**LA LIGUE**

CONTRE LE CANCER

# Édito

## ÉLOGE DU DÉSORDRE

Louis Jouvet extirpait l'essence de son art en une phrase bien trousseée : « Le théâtre est le désordre incarné et pour faire l'éloge du théâtre il faut commencer par faire l'éloge du désordre ». Pharmacien de formation, cet acteur magnifique, aussi metteur en scène et directeur de théâtre, avait trouvé un autre remède aux maux de l'humanité. Le théâtre. Sur des planches polies par le temps se rejouent nos petits drames, nos grandes trahisons, nos instants volés à la joie. Souvent, il génère bien des questions, réenclenchant la mécanique interne de notre intellect et de nos émotions. Exprimé par ce biais, le chaos de nos vies prend tout son sens.

Tous les deux ans, le festival Ring donne forme aux désordres de l'homme. Plus que cela, il permet de forger des liens indestructibles entre les êtres. Il éclaire d'une poésie inédite la « laidure », fait tomber de leur piédestal les normes esthétiques, morales et fait s'entrechoquer les âmes. Chiliens, Suédois, Français ou Espagnols parlent ici le même langage. Lors d'un spectacle Ring, on laisse un peu sa raison au vestiaire, on écoute, on voit, on vit avec le cœur. Pour que les palpitations désordonnées de ce fol organe se calquent sur le rythme de mots guérisseurs. ●

## 42<sup>e</sup> festival de la rando

### Dimanche 24 avril à Maron (ancienne gare)

Le Club Alpin, c'est l'aventure partagée, le dépassement de soi, la vie en refuges, les treks itinérants mais aussi la possibilité de pratiquer un sport de plein air quel que soit le niveau du participant. Le Club Alpin c'est la vie simple proche de la nature ! ●

➕ Renseignements : 5 rue St Julien à Nancy • 03 83 32 37 73  
Du mardi au vendredi de 14h à 18h, samedi de 8h30 à 12h  
clubalpin.nancy@orange.fr • clubalpinnancy.com

- PARCOURS OUVERT A TOUS • Carnet de route remis au départ Brevet à l'arrivée • Inscriptions sur place 15mn avant le départ, ou par internet
- FORMULE « DÉPART LIBRE » • Vous marchez à votre rythme sur les sentiers balisés et fléchés • De 7km à 32km • De 4€ à 8€
- 50 KM • Inscription avant le 21 Avril • Départ en groupe dimanche 24 avril de Maron à 6h • 9€
- 70/100 KM • Dieue (Verdun) - Nancy. Inscriptions avant le 16 avril • 42€ pour les Nancéiens, 34€ pour les Meusiens • Départ de Verdun samedi 23 avril à 13h30, arrivée dimanche à Maron
- MARCHÉ NORDIQUE • Initiation et découverte • 10km et 21km • 5€ et 6€
- VTT • 17km et 30km • 4€, gratuit - de 16 ans
- SUR PLACE • Animations, tombola, buvette, petite restauration

FESTIVAL DE LA RANDO  
MARON (54)  
24 AVRIL 2016

DE LA RANDO FORME ET SANTÉ  
À LA RANDO SPORTIVE. DE 7 À 100 KM  
MARCHÉ NORDIQUE - VTT - ESCALADE

CLUB ALPIN FRANÇAIS NANCY

www.clubalpinfrancais.com  
5, RUE SAINT JULIEN  
54000 NANCY  
TEL : 03 83 32 37 73

# #69

Du 06/04 au 19/04/2016

Prochaine parution  
**le 20 avril**

Lisez également votre magazine  
et tous les anciens numéros  
GRATUITEMENT sur notre site

**lorrainemag.com**

Rejoignez-nous sur Facebook  
 facebook.com/LorraineMagazine

Lorraine Magazine  
est une publication de SCPP  
N°ISSN : 2265-9919

#### Directeur de la publication

Philippe Poirot  
06 49 35 04 30  
philippe@lorrainemag.com

#### Directrice de la publicité

Sylvie Courtin  
06 14 12 54 38  
sylvie@lorrainemag.com

#### Rédaction

03 83 35 89 97

#### Service commercial et publicité

03 83 35 89 95

#### Réalisation graphique

Studio Franck Collot  
06 31 07 53 54

#### Journalistes

Pauline Creusat • Alice Cimiez

#### Crédits photos Couverture :

"4" de Rodrigo Garcia © Marc Ginot  
Intérieur © DR

#### Distribution

Distri-mag • 06 77 06 97 06

#### Pour nous écrire

Lorraine Magazine - SCPP  
33 av. de la Meurthe  
54320 Maxéville  
lorrainemag.com/contact

Tirage : 30 000 exemplaires  
Dépôt légal n°1741 • Imprimé par BLG  
Toul sur papier PEFC. La reproduction  
intégrale ou partielle de ce magazine est  
interdite sauf accord écrit de Lorraine  
Magazine.



## • SOMMAIRE •



### À LA UNE

- 6** Ring vous met K.O.
- 8** Les uns contre les autres



### À DÉCOUVRIR

- 10** Les jardins gourmands  
de Lorraine
- 17** Écran total sur la lumière bleue
- 18** La vie en jaune et noir
- 20** Des bénévoles pour entretenir  
la flamme
- 21** Le Cnam, acteur de l'alternance
- 22** 1, 2, 3 aux Défis du Bois
- 24** Un salon qui mousse
- 26** Maroquinerie Grand Rue :  
la fine fleur du cuir



### LE COUP DE ♥ D'ALICE

- 28** L'écrin des champions



### DÉCO

- 30** Le dressing s'organise
- 32** Repeindre des poutres apparentes
- 34** Protection rapprochée
- 35** Protec d'Home veille sur votre  
habitation et vos locaux professionnels
- 36** Concept PVC : fenêtre sur l'avenir
- 38** Les règles d'or pour choisir  
son carrelage
- 41** Est Sauna : Plus de 30 ans  
au service de la beauté
- 42** Un petit jardin sain
- 44** Mon abri de jardin
- 46** F.M.R., chaud devant !
  
- 48** Cinéma, Jeu-concours
- 49** Horoscope, Recette **50** Agenda

• À LA UNE •

---

# Ring# 5, festival de théâtre hybride

*Voir ce qu'on n'avait pas encore vu. Ou à peine  
conçu. Déplacer le regard. Gratter la surface  
ou le vernis. Prendre le temps de s'arrêter pour  
creuser. Oser le geste qui crée, qui invente,  
les vérités insolentes...*

---



# Ring vous met K.O.

*Après deux ans d'attente, le festival Ring reprend du service pour une cinquième mouture, toujours aussi foisonnante. Poétique ou lyrique, drôle ou méditatif, il nous fait passer du rire aux larmes et met les compteurs théâtraux à zéro.*

**P**endant les Rencontres Internationales Nouvelles Générations, difficile pour le spectateur de rester dans les cordes. Le festival le plonge en pleine mêlée, au cœur d'une représentation qui a tout du combat de boxe. Peut-être, à l'entrée de la salle, faudrait-il troquer son ticket pour des gants protecteurs, ces « boules de cuir » que Claude Nougaro teintait d'adrénaline et de déception dans sa chanson. Elles se frôlent, se jaugent, échangent quelques volées indolores pour mieux s'imprégner les unes des autres. RING, c'est Cassius Clay dans le corps de Gandhi. Ses « coups ne font pas mal, ils nous réveillent, ils nous secouent », comme l'analyse Michel Didym, directeur du Théâtre de la Manufacture et instigateur de la manifestation.

## PORTRAIT CUBISTE

Du 21 au 29 avril, des artistes et compagnies du monde entier convergent vers Nancy pour présenter leurs visions. Du Chili ou de Suède, ils parlent

tous d'un sujet universel : l'être humain. Insaisissable, décevant ou au contraire source d'espoir, il change de visage d'une pièce à l'autre. Toutes interrogent ses motivations, ses capacités à résister ou à accepter l'inéluctable, ses desseins secrets. Le portrait qui en découle est un peu cubique, la mâchoire se décroche, les yeux sont décalés mais toujours son essence reste intacte. « La programmation replace l'homme au milieu des préoccupations. De nombreuses questions émergent : a-t-on toujours le choix ? Pris dans des événements qui nous dépassent, peut-on s'en extirper, cesser d'être des pions ? Tous les spectacles célèbrent à leur façon la force de la vie », exprime Emmanuelle Duchesne, secrétaire générale de la Manufacture. Même les contes de fées prennent quelques coups bien sentis : dans « Dérèglement de contes », la troupe franco-allemande de Sciences Po Paris à Nancy chamboule les récits de notre enfance et changent les perspectives à travers une réécriture de Cendrillon et du Petit Chaperon Rouge par Joël Pommerat.

## RÉSISTER

Cette 5<sup>e</sup> édition tisse subtilement plusieurs thématiques. L'une d'entre elle trouve une résonance particulière dans l'actualité : l'action de résister. Dans « Tank Man », l'auteur et interprète chorégraphique Ali Salmi se glisse dans le corps de ce manifestant inconnu qui, sur la place Tien'Anmen en 1989, fait face à une colonne de quatre chars. Immortalisé par le photjournaliste américain Jeff Widener, il est le symbole anonyme de la résistance face à la répression. La révolte peut revêtir plusieurs

▼ Les  
Événements  
© Eric Didym



► Operetta  
Burlesca  
© Fabio Melotti



formes. Celle des esclaves contre leurs maîtres tourne au vinaigre dans « L'Île des esclaves » de Mariveaux. Quand les dominés deviennent dominants, l'histoire se répète et gare aux abus de pouvoir. « Truc&Truc », une série de micro-fictions concoctée par deux énergumènes facétieux et décalés, se rebelle contre le sérieux ambiant. Le duo d'interprètes Blutsch & Brault cultive l'absurde à la manière des brèves de comptoir et font vivre les gens de la rue avec gourmandise. Ils viennent mettre un point final et joyeux à votre soirée de spectacles à 22h au Bar de la Manufacture les 26, 28, 29 avril et le 27 au CCN Ballet de Lorraine.

## ÉCLOSION DE SCÈNES

Avec RING, le spectacle vivant est à la portée de tous, amateurs éclairés de théâtre ou simples curieux. Et puis RING ne tient pas en place et saute de scène en scène : au CCAM de Vandœuvre-lès-Nancy, à l'Amphi Déléage sur le campus Lettres de Nancy, au Lycée Stanislas de Villers-lès-Nancy, au CLEJ de Jarville-la-Malgrange ou sur le site Alstom. Comme à chaque édition, le Théâtre de la Manufacture continue de questionner les liens entre la scène et le parterre. Dans « Examen », de nouveau, ils sont bouleversés. Imaginée et mise en scène par Michel Didym, cette pièce projette les spectateurs dans la peau de membres d'un jury. Face à eux les acteurs s'approprient les textes d'auteurs euro-



péens écrits sur-mesure pour cette création. Tous les deux ans, RING s'amuse avec nous autant qu'il nous amuse. Le festival est une bouffée d'air frais théâtral. Inspirez, expirez, le combat commence. Tout le monde en sort vainqueur. ●

▲ "4" de  
Rodrigo  
García  
© Marc Ginot

+ Tout le programme : [nancyringtheatre.fr](http://nancyringtheatre.fr)



# Les uns contre les autres

Sur le ring, cinq spectacles sont à découvrir comme autant de boxeurs talentueux. Spécialistes du K.O., du jeu de jambe diabolique ou d'un revers du gauche explosif, chacun vous frappera à sa manière, mais sans violence.

## LES ÉVÉNEMENTS (THE EVENTS)

**Pays** : Grande-Bretagne

**Âge** : Première à Nancy

**Mise en RING** : Ramin Gray

**Arbitre-traducteur** : Dominique Hollier

**Taille** : Deux acteurs sur scène, Romane Bohringer dans le rôle de Claire et Antoine Reinartz dans celui du « Garçon », accompagné d'une chorale différente à chaque représentation.

**Spécialité** : super-welters

**Palmarès** : production CDN Nancy Lorraine – La Manufacture, les Théâtres de la Ville de Luxembourg et Actors Touring Company (Londres).

**Résumé du Combat** : *Inspiré par les attentats du 22 juillet 2011 en Norvège, où 77 personnes trouvèrent la mort assassinées par Anders Breivik, puis par ceux de Boston et Woolwich, l'auteur David Greig tente de comprendre le mécanisme de la violence et de l'horreur. Qu'est-ce qui pousse à passer à l'acte ? Surtout, comment donner du sens à « l'après » ? Romane Bohringer campe Claire, pasteur à la tête d'une chorale en milieu communautaire, qui doit faire face au passage à l'acte d'un jeune homme de son entourage. Lui aussi, à l'image de Breivik, prend une arme et la dirige contre « ceux qui ne sont pas d'ici ». Antoine Reinartz joue successivement un psychiatre, le père du « terroriste », sa copine... et aide à recomposer un puzzle complexe.*

▼ Acceso  
© Sergio  
Armstrong



## OPERETTA BURLESCA

**Pays** : Italie

**Âge** : créé en 2014

**Écriture et mise en RING** : Emma Dante

**Arbitre-chorégraphe** : Davide Celona

**Taille** : Quatre interprètes sur scène > Davide Celona, Marcella Colaiani, Francesco Guida, Carmine Maringola

**Spécialité** : poids légers

**Résumé du Combat** : *Dans cette pièce construite comme un spectacle musicale où les douleurs se dissimulent sous des paillettes, c'est au tour de Pietro de mettre les gants de boxe. Né en Sicile près du Vésuve, sa vie est comme une lave en fusion, brûlée, abîmée sans cesse par les épreuves que la société italienne met sur sa route. Né garçon, il rêve d'être fille et doit travailler à la pompe à essence de son père. Et puis il aime les garçons dans un milieu où les homosexuels sont ostracisés... Avec son « Operetta Burlesca », Emma Dante peint un portrait intime, à la fois brutal et sensible.*

## DRIVE IN

**Pays** : France

**Âge** : Spectacle inédit

**Écriture** : Carole Prieur

**Mise en RING** : Marie Grosdidier

**Arbitre-chorégraphe** : Nathalie Pernette

**Taille** : Quatre acteurs en scène > Jean-Thomas Bouillaguet, Philippe Dubos, Benoît Fourchard et Nicolas Marchand

**Spécialité** : poids coqs

**Palmarès** : production La Chose Publique, compagnie de théâtre nancéienne et CDN Nancy-Lorraine

**Lieu de la rencontre** : Site Alstom

**Résumé du combat** : *Dans « Drive-In », nulle histoire de résistance mais plutôt celle d'une soumission : celle du corps. La compagnie La Chose Publique s'attaque au sujet délicat de la prostitution abordée grâce aux récits de clients types. La*



femme est ici une marchandise vendue comme une commande à emporter. Sur une place quatre bornes délimitent l'espace d'une scène à l'air libre. Quatre clients arrivent en voiture et s'arrêtent devant l'une d'elles. De l'autre côté le public assiste au processus de commande et par ce biais tente de comprendre ce qui les pousse à « consommer ».

## ACCESO

**Pays** : Chili

**Âge** : créé en avril 2014 au Teatro La Memoria, Santiago de Chile

**Écriture** : Pablo Larraín et Roberto Farías

**Mise en RING** : Pablo Larraín

**Taille** : performance solo de Roberto Farías

**Spécialité** : poids lourds

**Résumé du combat** : *Fin de la rencontre. Le boxeur, Roberto Farías alias Sandokán, sort de son arène, en sueur. Sandokán est vendeur ambulant. Il propose ses babioles aux passagers d'un bus et dans le même temps se dévoile, raconte sa vie cabossée de « gladiateur urbain ». L'acteur livre une performance intense dirigée par le réalisateur du film « No », Pablo Larraín. Dans « Acceso », Sandokán devient le porte-voix des exclus de la société, trop pauvres pour pouvoir changer le cours des choses et obligés de subir, d'encaisser. Encore une histoire de pugilistes qui s'ignorent.*

## QUATRE INFIRMIÈRES SUÉDOISES EN DÉPLACEMENT

**Pays** : Suède-Belgique

**Âge** : UBIK Group en est à sa 1980<sup>e</sup> ville.

**Écriture, mise en RING et interprétation** : UBIK Group > Anja Tillberg, Sylvain Daï, Vana Maria Godée, Emilia Tillberg, Cyril Aribaud et Beata Szparagowska

**Spécialité** : poids plumes

**Palmarès** : production Théâtre de Liège et Shanti Shanti asbl, co-production CDN Nancy Lorraine – La Manufacture

**Résumé du combat** : *Notre belle ville est-elle malade ? Quatre infirmières vont de cité en cité pour offrir avec humour leur diagnostic des lieux explorés. Les 25 et 26 avril, Nancy devient leur nouveau patient. Après avoir parcouru la métropole lorraine, elles exposent leurs observations au public à l'aide de projections vidéo, de témoignages et de faits réels ou fictifs. ●*



◀ Tankman  
Osmosis C<sup>ie</sup>  
© DR

**ALEXIS GRUSS**  
présente  
le spectacle équestre et aérien  
**PEGASE & ICARE**  
2H30 DE SHOW, 40 CHEVAUX  
ET PLUS DE 20 ARTISTES SUR PISTE  
ORCHESTRE LIVE  
EN TOURNÉE ZÉNITH  
KINOSITE PLACE DE WWW.ALEXIS-GRUSS.COM - 01 45 01 71 26

• À DÉCOUVRIR •

---

# Phoenix des jardins

*Efflorescents, verdoyants, rafraîchissants, les jardins  
de Lorraine ne cessent de nous éblouir  
et de nous transmettre tous leurs bienfaits.  
Même les abeilles en redemandent !*

---



# Les jardins gourmands de Lorraine

Des montagnes des Vosges aux portes de Metz, partons à la découverte de trois jardins qui allient la beauté de la nature et son extraordinaire pouvoir. Plaisir des sens, santé ou simples saveurs de printemps, les jardins deviennent gourmands, réchauffés par le printemps naissant.

## Berchigranges : le pied fleuri des montagnes

Niché contre les crêtes vosgiennes, le jardin de Berchigranges culmine à 700m d'altitude. Il y a quelques jours encore, la neige recouvrait une partie des plantations. Les premiers rayons du soleil ont eu vite fait de réchauffer la nature pour la faire éclore.

Les propriétaires des lieux, Monique et Thierry Dronet, n'hésitent pas à parler de paradis végétal : dans le jardin se côtoient des espèces venues des plages de la mer du Nord et des plantes himalayennes, mélange de plantes originaires de régions de 0 à

4000 m d'altitude. Au premier coup d'œil, la nature semble à peine domptée. C'est pourtant un travail de plusieurs années qui a modelé ce jardin atypique, 20 ans pour modeler le paysage, sculpter le terrain, apprivoiser l'eau, sélectionner, rechercher et acclimater plus de 4000 variétés de végétaux.

## 650 VARIÉTÉS DE NARCISSES

« C'est un moment particulièrement que ce début de printemps, explique Thierry. Ecorces, bourgeons, on commence à voir les fruits de notre travail. Aucune saison n'est meilleure qu'une autre pour visiter le jardin, mais j'aime beaucoup le mois d'avril. » C'est la saison phare pour les narcisses

◀ Merveilleux jardins de Berchigranges © DR



**kosmik**  
GRAPHISME INDÉPENDANT  
www.kosmik.fr  
CelineKosmik  
06 81 34 75 21

Besoin d'une **CRÉATION ORIGINALE** pour mettre en avant **VOTRE IMAGE** ?

Envie d'une **CARTE** qui ne ressemble qu'à vous pour un **HEUREUX ÉVÈNEMENT** (mariage, naissance, anniversaire...)?

Des idées ludiques au service de votre projet  
**PARLONS-EN !**  
- Devis gratuit -

- 10% avec le code **LORMAG**

**IDENTITÉ VISUELLE**  
**FAIRE PART**  
**AFFICHE**  
**ILLUSTRATION**  
**WEBDESIGN**  
...

SIRET 810 912 101 0001 // NDA 861340 // 54800 MARS-LA-TOUR

sur [www.kosmik.fr/blog](http://www.kosmik.fr/blog), des DIY et free printables pour des déclarations d'amour et des demandes en mariage originales



▶ Hepatica Nobilis © DR



◀ Narcissus "Jetfire" © DR



▶ Une petite collation ? © DR

### SÈVE DE BOULEAU À DÉGUSTER

C'est une des particularité de l'exploitation de Berchigranges : la récolte de la sève de bouleau aux premiers jours du printemps. 800 arbres sont exploités depuis 6 ans sur les hauteurs. Les historiens locaux expliquent d'ailleurs que Berchigranges signifie la grange aux bouleaux et rappelle les racines celtiques du lieu. On récolte sur leur tronc la sève qui coule au printemps. Depuis des siècles, les peuples d'Europe du Nord et d'Asie purifient leurs organismes en buvant de l'eau de bouleau. Ses bienfaits sont aujourd'hui reconnus. Il favorise l'élimination des déchets organiques comme le cholestérol, il aide à éliminer la cellulite, il favorise la souplesse articulaire et purifie la peau. Enfin, riche en sels minéraux, il est idéal complément alimentaire. Le jardin propose un bar à sève, juste à côté du domaine. Forcément bio, inutile de le préciser.

ils sont accompagnés d'Erythronium, d'anémones, de fritillaires, de Leucojum, de Puschkinia, Muscari, Crocus et autres bulbes. Du 15 au 25 avril, les visiteurs pourront d'ailleurs voter pour élire leur narcisse préféré parmi 650 variétés qui composent la plus belle collection privée de ces jolies fleurs. Quand on demande à Thierry quelle est sa préférée, il confesse avoir un faible pour la fleur qui est aussi l'emblème des Vosges, la Jonquille, qui est, ne l'oublions pas, une variété de narcisse.

#### ✚ Le Jardin de Berchigranges

Lieu-dit Berchigranges 88640 Granges-sur-Vologne

Tél. 03 29 51 47 19 • Ouvert tous les jours

Avril, Mai, Septembre, 15 Octobre : 14h30 - 19h

Juin, Juillet, Aout : 10h - 19h • Adultes : 11€ / Enfants : 5€



**PUÉRICULTURE**

**LingoRama**  
Le rendez-vous du beau linge

Gigoteuses, tours de lit, bavoires ▶  
Draps housse BB, pyjamas ▶

**PEIGNOIRS ENFANT unis à capuche**  
(du 2 au 14 ans) ▼





**" La Porte Verte " ESSEY LES NANCY** Derrière Jardiland

► La  
renaissance  
des plantes  
© JFL



## Jardins de Laquenexy : le fruit bien défendu

Certains jardins sont à croquer, Laquenexy en fait partie. Réputé pour ses vergers depuis 1960 avec la première exposition fruitière, les jardins mosellans



◀ Potager d'un  
épicurien  
© JFL

ont cultivé depuis un savoir-faire sur cette thématique. Véritable conservatoire, le verger près de Metz assure la pérennité du patrimoine génétique fruitier en permettant aux arboriculteurs de se le réapproprier. Grâce aux mécanismes de greffe maîtrisés par le Centre Fruitier, les particuliers peuvent réintégrer les variétés méconnues dans les vergers familiaux. Plus de 1000 variétés différentes sont conservées ici.

Le site a conservé des variétés intégrées par les Allemands sous l'Occupation, mais aussi des variétés locales, non répertoriées.

Au printemps, le visiteur découvre sur plus de quatre hectares 18 espaces thématiques dont le



# HALL DU LIVRE

halldulivre.com  
03 83 35 53 01

Ouvert tous les jours : en semaine de 9h à 20h  
et le dimanche de 11h à 19h

## COUPS DE COEUR DE PRINTEMPS !!!



**DISPERSEZ-VOUS, RALLIEZ-VOUS !** • Philippe Djian  
Éditions Gallimard • *L'univers de Djian est magnétique, troublant, quelque peu mélancolique et finalement hautement addictif. À travers le parcours d'une jeune femme, au départ naïve et dont les désirs sont proches de zéro mais qui va s'ouvrir au monde grâce à son innocence plutôt réjouissante, l'auteur affine avec toujours autant de talent, ses réflexions sur l'amour, l'amitié et la difficulté d'être.*

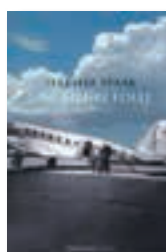


**LES TILLEULS DE BERLIN** • Jean Octeau  
Éditions Grasset • *Après des études d'art à Vienne et Berlin, un jeune dandy voit la Mitteleuropa dans laquelle il a grandi disparaître devant la terreur nazie. Son engagement en faveur des oeuvres spoliées et son amour pour deux femmes héroïques vont l'aider à traverser cette période éprouvante. Un magnifique roman d'aventure.*



**EN ATTENDANT BOJANGLES** • Olivier Bourdeaut  
Éditions Finitude • *L'histoire d'une rencontre belle et inattendue, d'un amour fou, d'une fête perpétuelle, d'un joyeux bordel ! C'est bouleversant, plein d'humour, on est emporté par ce trio et leur vie fantasque, démente et on ne peut les lâcher ... Une petite merveille !!!*

**LE GRAND MARIN** • Catherine Poulain  
Éditions de l'Olivier • *Un récit magistral qui vous transporte jusqu'à la dernière frontière et qui vous met KO. On ressort épuisé de ces pages mais si vivant, avec la sensation de n'avoir rien lu de tel depuis longtemps. N'hésitez plus, prenez la mer !*



**UNE ALLURE FOLLE** • Isabelle Spaak  
Éditions Équateur • *Partie à la recherche de la mémoire familiale, l'auteur esquisse le portrait de sa grand-mère Mathilde demi-mondaine dans le Bruxelles des années 20 et de sa mère Annie, femme complexe et fantasque. Un roman tout en sensibilité.*



jardin des fleurs à croquer, le potager d'un épicurien, le labyrinthe des formes fruitières, le jardin des sens ou encore le jardin interdit. Pour compléter cette promenade, des espaces plus novateurs comme le potager du curieux et ses légumes peu connus, agrémentent la visite. Potager, jardin d'herbes, jardin de fleurs décoratives sont ici présentés sous différentes mises en scène. Chaque jardin possède sa propre ambiance.

Les Jardins Fruitiers de Laquenexy accueillent depuis 2010 « Ohtehra, voyagez en territoire amérindien ! », le seul jardin amérindien existant hors du territoire amérindien, et depuis 2013 « Te Putake, voyagez en territoire maori ! », l'unique jardin maori en dehors de la Nouvelle-Zélande.

## PREMIERS ATELIERS

« La nature se réveille doucement et les premiers bourgeons coïncident avec la réouverture des jardins, explique Pascal Garbe le directeur du site. Cette année la nature a une petite semaine de retard mais avril reste un mois magique. Tout commence avec les

premiers narcisses, suivis des plantes à bulbes, c'est toujours très varié et coloré. Peu de temps après les arbres fruitiers entrent en floraison, tous les jours le jardin regorge de surprises. » Pour permettre aux visiteurs de vibrer au rythme de la nature, plusieurs animations sont prévues pendant les vacances. Les grands – jardiniers débutants ou pouces-verts confirmés – peuvent s'inscrire à des ateliers pratiques et profiter des trucs et astuces des pros pour embellir leur jardin, alors que les petits sont invités à assister au réveil des plantes. L'atelier « La renaissance des plantes », promet de lever le voile sur ce phénomène. Accompagné du guide-jardinier, ils vont parcourir les jardins et observer les branches d'arbres où poussent des bourgeons qui donneront de belles feuilles, des fleurs splendides ou de magnifiques fruits. Dans l'allée des noisetiers, de nombreux bulbes se transformeront en narcisses, et autres fleurs d'ici quelques temps, ou encore comment les légumes qui poussent à partir d'une minuscule graine sont accueillis dans le potager d'un épicurien ! Sur réservation...

◀ Verger  
et prairie,  
fontaine  
avec fleurs  
© JFL

▼ Serre  
© JFL



✚ Jardins Fruitiers de Laquenexy,  
4 rue Bourger et Perrin à Laquenexy.  
Fermé les lundis, mardis et le 1<sup>er</sup> mai.  
Gratuit pour les - de 16 ans.  
Tarif plein : 5€ - Tarif réduit : 3,50€  
Rens. 03 87 35 01 00  
Infos et calendrier des ateliers sur :  
[jardinsfruitiersdelaquenexy.com](http://jardinsfruitiersdelaquenexy.com)



## La ferme du Bien-être : arômes, nature et santé

Ils ont choisi un nom qui pose le décor : celui du zen qui se marie à la nature. A quelques encablures de la perle des Vosges, cette exploitation agricole se revendique comme telle, même si les produits qui en sortent lui donne des airs de parfumeries. Constituée en GAEC (Groupement Agricole d'Exploitation en Commun), la ferme associe trois passionnés : Guy Gehin (dit "Chacha"), Nicolas Thomas, Clément Urion ainsi que leurs compagnes, conjointes collaboratrices: Noémie Rozan et Sabrina Zugmeyer.



Une belle équipe qui cultive sur moins de 2 hectares, labellisés en agriculture biologique (ECO-CERT) des espèces locales de plantes aromatiques et médicinales (camomille, menthe, sauge, thym, sarriette...) et qui complète cette liste par la cueillette sauvage (ail des ours, aubépine...).

### À BOIRE, À MANGER, À SENTIR

Ces plantes sont ensuite transformées sur place à la ferme au lieu-dit Le Beillard à Gérardmer.

Dans l'atelier d'herboristerie, les plantes sont séchées à l'aide d'un séchoir à basse température afin de préserver toutes leurs propriétés et proposer à la clientèle toute une gamme de tisanes ainsi

## La Masse Hystérique fait son festival #5

**A**près avoir soufflé sa 5<sup>e</sup> bougie en décembre dernier, l'association « La Masse Hystérique » revient avec son 5<sup>e</sup> festival de musique les 22 et 23 avril 2016 à l'Espace Jean Jaurès de Tomblaine.

Cette nouvelle édition, haute en couleur, regroupera des groupes de musique, majoritairement lorrains, indépendants professionnels ou en voie de professionnalisation. Mis en orbite en 2012, le festival se veut familial, diversifié et éco-responsable.

Le vendredi 22 avril des groupes de styles très différents se succéderont. Ainsi, vous pourrez y (re)découvrir *Acorps de Rue* (chanson), *Dirty Work of Soul Brothers* (rock, electro), *Kissamilé* (pop), *Joli Falzar* (chanson) ou encore *The Psychotic Monks* (rock - psyché).

Le lendemain, samedi 23 avril, c'est la troupe *Woodstock Revival* qui prendra possession des lieux pour une tout autre ambiance. La troupe proposera un spectacle musical retraçant l'ensemble des moments et des groupes phares du festival de Woodstock. Dix musiciens réunis pour célébrer l'union de ce qui restera un rassemblement emblématique de la culture hippie des années 60. 🌻

✚ Tarifs : 10€ (+frais de loc) préventes / 12€-15€ sur places

Location des places : Tom Jouets Tomblaine / Fnac / Ticketmaster...

Plus d'infos : massehysterique.fr





qu'un large choix d'aromates. Un bel alambic, visible depuis notre magasin, permet de distiller les plantes par un processus d'extraction à la vapeur afin d'obtenir des huiles essentielles bio 100% pures et naturelles de grande qualité.

C'est à partir de ces huiles essentielles, qu'est conçue toute une gamme de cosmétiques naturels (huiles de massage, sels de bains, baumes)... Un autre laboratoire alimentaire celui-là est destiné à la fabrication des sirops et des bonbons parfumés avec les huiles essentielles obtenues sur place.

Sans oublier, les eaux florales ou hydrolats, produits issus de la distillation particulièrement appréciés dans la cuisine et pour les soins de la peau.

L'atelier de distillation se visite et l'équipe accueille avec plaisir les clients dans leur espace de vente. Selon la saison et sur réservation une visite commentée du jardin pédagogique et de l'atelier de distillation est possible. Pour que la nature, la beauté et le plaisir célèbre le plus beau des mariages. ✨ Alice Cimiez



◀▶ La récolte et quelques nectars © IDBE

✚ La ferme du Bien-être  
698, route d'Epinal  
Le Beillard  
88400 Gérardmer  
Tél. 03 29 61 40 85  
Ouvert toute l'année  
Vacances scolaires :  
du lundi au samedi  
10h-12h / 14h-18h  
dimanche : 14h-18h.  
Hors vacances scolaires :  
fermeture le mercredi et  
le dimanche.





**Votre bilan nutritionnel personnalisé**  
**Votre suivi hebdomadaire gratuit**  
**Large gamme de produits exclusifs**

**Et vous ?**  
**Où en êtes-vous avec votre poids ?**



Le spécialiste du rééquilibrage alimentaire

**NOUVEAU À LUDRES**

**Bientôt l'été... le compte à rebours a commencé !**  
**PROFITEZ DE VOTRE BILAN PERSONNALISÉ OFFERT\* !**

dietplus à Ludres Centre commercial Intermarché Tél. 06 74 67 86 09 - 03 83 35 45 96



# Écran total sur la lumière bleue

Nos yeux en voient de toutes les couleurs. En plus des maladies liées à l'âge, ils font face à un nouveau mal propre à notre époque hyper connectée : la lumière bleue.

**S**i l'on n'y prend garde, dans quelques années nous serons tous ou presque comme deux des « Singes de la sagesse » : aveugles et sourds. Pollution sonore et excès de décibels touchent déjà un public de plus en plus jeune, abîmant leur audition sur le long terme. Il en est de même pour la vue. Aujourd'hui tablettes, smartphones et ordinateurs envahissent notre quotidien et, sans que l'on s'en aperçoive, amoindrissent notre vision.

## UN COUPABLE TOUT TROUVÉ

La responsable de cette usure précoce est la lumière bleue. Cette dernière se retrouve à l'état

naturel dans la lumière blanche, composée des différentes couleurs de l'arc-en-ciel et produite notamment par le soleil. Pourtant, utilisée sous forme artificielle pour nos écrans ou dans nos ampoules fluocompactes, elle est beaucoup plus puissante et nocive pour la santé. Ses effets sont multiples : fatigue oculaire, maux de tête, troubles du sommeil et de l'attention... Par ailleurs, elle s'imisce insidieusement dans de nombreux pans de notre vie : éclairages de logements ou de lieux de travail, de lieux publics ou de centres commerciaux, dans les phares des voitures et dans les appareils de luminothérapie...

## PROTECTION « LUMIÈRE BLEUE »

La lumière bleue est partout et il est nécessaire de s'en protéger. L'Union Territoriale Mutualiste Lorraine (U.T.M.L) décline à travers ses dix centres optiques « Les Opticiens Mutualistes » un traitement anti-reflets spécifique des verres, qui filtre en grande partie cette ennemie invisible. Le résultat : une vue au top et des yeux moins fatigués. Les verres restent transparents et sont aussi plus résistants aux rayures. La lumière bleue ne passera pas. ✨

➕ Renseignements sur [lesopticiensmutualistes.fr](http://lesopticiensmutualistes.fr)  
ou sur [utml.fr](http://utml.fr)



## OPERATION PREVENTION « LUMIERE BLEUE »



**LES OPTICIENS MUTUALISTES**  
**VOTRE VUE. NOTRE PRIORITÉ.**

PLUS D'INFOS SUR [WWW.UTML.FR](http://WWW.UTML.FR)

**Bar-le-Duc** 1 rue du Cygne - 03 29 79 26 72  
**Épinal** 1 rue de la Marne - 03 29 35 26 20  
**Metz** 3 rue de Vercluy - 03 87 18 00 80  
**Metz** 5 Rue Charlemagne - 03 87 55 98 00  
**Nancy** 45 rue des Ponts - 03 83 37 80 30  
**Pont-à-Mousson** 20 Place Duroc - 03 83 81 27 12  
**Remiremont** 43 rue Charles de Gaulle - 03 29 62 52 52  
**Saint-Dié-des-Vosges** 4, quai du Maréchal de Lattre de Tassigny - 03 29 55 18 20  
**Sarreguemines** 7 rue Nationale - 03 87 28 07 77  
**Thionville** 2 avenue Clémenceau - 03 82 53 26 00

# La vie en jaune et noir

Le rucher de Montaigu, à Laneuveville, est un petit paradis pour les abeilles. Ici les ouvrières et leur reine travaillent d'arrache-pied, profitant de la douceur prolongée d'un hiver extraordinaire. Pourtant de multiples dangers les menacent.

**Q**uand l'abeille va tout va. Pour ce petit insecte ailé, qui a survécu à la grande élimination des dinosaures il y a 65 millions d'années, les

choses deviennent quand même de plus en plus difficiles et l'homme n'est pas étranger à son malheur. Dans notre région, Abeille Lorraine se démène pour perpétuer et préserver l'espèce. Niché dans un coin du domaine de Montaigu, à quelques pas du château, le rucher de l'association s'est trouvé un joli coin de verdure. Les 10 000 locataires vont et viennent, zonzonnent en sortant de leur ruche et effleurent dans un vol délicat Roland Weibel, membre de ce syndicat d'apiculteurs et président du CETAGN (Centre d'Études Techniques Apicoles du Grand Nancy).

► Roland Weibel © DR



## UN HIVER PARTICULIER

« Finalement l'« apis mellifera » s'adapte. Tout est organisé pour la survie de l'espèce et les conditions clima-

## La Poule aux Oeufs d'Or du Carré des Rêves

**A**u Carré de Rêve à Houdemont, Rémy Durand propose à ses clients de gagner des lots gourmands. Pendant la période de Pâques, chaque client se verra offrir un petit œuf praliné emballé dans son papier brillant. Si l'œuf est lui-aussi doré, c'est gagné ! Le client chanceux peut participer à un tirage au sort et tenter sa chance pour gagner de vrais œufs en or, d'une valeur de 2 000€, fabriqués tout spécialement par le bijoutier-joaillier-créditeur Lery Bouvier, voisin du Carré des Rêves et partenaire fréquent d'opérations spéciales. D'autres tirages au sort permettront de gagner des lampes Art nouveau en chocolat, parmi les plus belles réalisations de la maison reproduisant à merveille les couleurs et textures de la pâte de verre. Au mois d'avril, il y aura un tirage au sort par jour ! ✨



📍 Le Carré des Rêves  
10 Av. des Érables  
54180 Houdemont  
Tél : 03 83 25 51 86



## JOUEZ & GAGNEZ une lampe Art Nouveau !

Bulletin participation au tirage au sort  
« Une Lampe Art nouveau à gagner  
tous les jours en avril » !  
À découper et déposer en magasin

Nom .....

Prénom .....

Adresse .....

.....

Tél .....


JEU GRATUIT SANS OBLIGATION D'ACHAT





tiques récentes lui ont été profitables. Cette année, le développement des ruches a été plus précoce : il y a plus d'abeilles qu'il y a quinze jours. Le temps a permis à la reine de pondre sans interruption », constate-t-il. Pour autant cette douceur hivernale n'a pas que de bons côtés. Les ouvrières continuent à sortir mais sans ramener de nectar, qu'elles sont censées stocker avant d'hiverner. Aussi, les apiculteurs n'ont pas récolté de miel dans le but de leur laisser suffisamment de réserves. « Ici, nous faisons essentiellement de la reproduction de Buckfasts®. Créées par le frère Adam dans le premier quart du 20<sup>e</sup> siècle, elles ont un tempérament plus doux, sont de bonnes butineuses, résistent mieux aux maladies et tiennent leurs ruches propres. Nous obtenons tout au plus 10 à 15 kg de miel par an ». À ces attentions s'en ajoute une autre : des provision de sucre candi, sous forme de pâte molle, pour remonter l'énergie des demoiselles en cas de coup de barre.

### **GARDE AUX PRÉDATEURS !**

Le réchauffement climatique est bien un moindre mal pour ces insectes. « Un des grands dangers pour nos ruchers est le varroa. Des ruches non traitées ou sans surveillance se transforment vite en véritables réservoirs pour cet acarien. Il pond dans la même alvéole que l'œuf de la reine puis se développe très rapidement. Il menace à la fois la récolte mais aussi la vie de la colonie. Certaines ont été entièrement décimées en 2006, 2007 » déplore Roland Weibel. Pour remédier à ce parasite, des chercheurs sont allés chercher les gènes d'une abeille hygiénique, la primorski, qui en nettoyant les cellules de la ruche et en s'épouillant a su limiter son apparition. Reste la question non réglée des pesticides, notamment les « néonicotinoïdes » armes fatales aux pauvres ouvrières. « En ville, l'impact est plus grave. Certains jardiniers amateurs ont tendance à mettre la dose. Heureusement, ça évolue un peu. » Malgré tout, Roland Weibel reste optimiste quant à l'avenir de ses protégées : « L'abeille nous survivra, j'en suis certain ».  **Pauline Creusat**

RESTAURANT  
GRANDE  
RUE



*Dans un cadre chaleureux,  
venez déguster une cuisine pleine  
de saveurs et de féminité.*

**CHEF : SOPHIE DEMONET**  
FINALISTE DE "MADAME LE CHEF"  
EN 2006 SUR M6

**DÉJEUNER "RETOUR DU MARCHÉ" :**  
ENTRÉE & PLAT : 19€  
ENTRÉE, PLAT & DESSERT : 25€

**MENU • CARTE**



**45 GRANDE RUE • NANCY**  
**• TEL. 03 83 37 42 43 •**

**OUVERT DU MARDI AU SAMEDI MIDI : MIDI & SOIR**  
**DIMANCHE MIDI**

# Des bénévoles pour entretenir la flamme

Tous les ans, ils sont l'âme du spectacle « Des Flammes à la lumière » près de Verdun. Cette année, l'association organisatrice Connaissance de la Meuse cherche de nouveaux talents pour enrichir son équipe.

**D**ans les carrières d'Haudainville près de Verdun, l'été offre de bien belles perspectives de découverte. Plus de 22 000 spectateurs viennent de France et de l'étranger pour assister au gigantesque son et lumière « Des Flammes à la lumière ». Porté par 600 bénévoles, l'évènement retrace avec humanité les temps marquants du début du XX<sup>e</sup> siècle, de la Belle Époque à la Première Guerre mondiale en accentuant particulièrement sur la bataille de Verdun, dont le centenaire est commémoré cette année. Avec toujours une philosophie universaliste, cultivant aussi bien les points de vue allemands que français, la manifestation met à notre portée cette période troublée. Cette « évocation historique » construite comme une fresque vivante s'achève sur une note d'espoir : la réconciliation et l'amitié entre deux nations anciennement ennemies.



## « I WANT YOU »

Tel l'oncle Sam sur une célèbre affiche de mobilisation, Connaissance de La Meuse cherche à renforcer son creuset de bénévoles. Installer les matériels du son et lumière, interpréter un personnage du spectacle, entretenir les costumes, préparer les décors et accessoires, servir les repas ou s'occuper de la sécurité, telles sont les missions à remplir sans qu'aucune compétence particulière ne soit demandée. L'association vous demande

juste un peu de votre temps et de votre enthousiasme. Les nouveaux arrivants sont guidés par les plus anciens grâce à un système de binômes. Une grande aventure s'offre à vous ! 🌟

➕ Pour devenir bénévole, inscrivez-vous auprès de Connaissance de la Meuse au 03 29 84 50 00, par mail [cdm@cdm55.fr](mailto:cdm@cdm55.fr) ou sur le site > [connaissancedelameuse.com](http://connaissancedelameuse.com) dans la rubrique « bénévoles ».

## Prenez soin de votre audition !

- Présence effective d'un audioprothésiste diplômé
- Disponibilité pendant la période de suivi

PRÉSENT À LA MÊME  
ADRESSE DEPUIS  
**2004**

**Bruno FLEURENCE . Renée CROELS**  
38 Bd. de Baudricourt (près de Monoprix) VILLERS-LES-NANCY  
**03 83 28 17 71 • [auditionfleurence.com](http://auditionfleurence.com)**



Bruno FLEURENCE

Renée CROELS

# Le Cnam, acteur de l'alternance

Le Conservatoire national des arts et métiers (Cnam) offre une palette complète de formations, parmi lesquelles l'alternance tient une place importante.

**D**e plus en plus, l'alternance, qu'elle prenne la forme de contrats de professionnalisation ou d'apprentissage, est reconnue et plébiscitée par les entreprises. Véritable lien entre savoirs théoriques et mise en pratique, elle attire un nombre croissant d'étudiants. Précurseur, le Cnam propose une trentaine de parcours au sein de quinze filières métier des secteurs du tertiaire et des sciences et techniques : immobilier, assurance, comptabilité, management, entrepreneuriat, commerce, informatique, énergétique ou encore mécanique.

## UN PIED DANS L'ENTREPRISE

Ces formations sont accessibles par le biais de contrats d'apprentissage, pour les jeunes de moins de 26 ans, ou de professionnalisation pour les

16-25 ans ou les demandeurs d'emploi de 26 ans et plus. Elles permettent d'avoir le statut de salarié, avec la même couverture sociale, et de rentrer aussitôt dans l'univers de l'entreprise. En Alsace-Champagne-Ardenne-Lorraine, 1 000 alternants sont formés chaque année grâce au Cnam et 70 % d'entre eux trouvent un emploi dans les six mois qui suivent leur diplôme. Le Cnam donne l'opportunité au public de venir se renseigner sur ses formations en alternance lors d'une journée portes ouvertes dédiée, le 30 avril à Nancy. Conseillers, enseignants et alternants seront là pour répondre à vos questions. 🌟

📍 Portes ouvertes le samedi 30 avril 2016 de 10h à 16h au 4 rue du Docteur Heydenreich à Nancy. Infos : [cnam-lorraine.fr](http://cnam-lorraine.fr)

## le cnam

### Journée Portes Ouvertes

samedi 30 avril 2016  
4 rue du Dr. Heydenreich  
Nancy | 10h-16h

## Le Cnam : 22 formations en alternance de Bac à Bac+5 !

Tertiaire	Sciences et techniques
Comptabilité et paye	Ingénieur.e en apprentissage énergétique
Management	Ingénieur.e en apprentissage génie industriel
Ressources humaines	Santé et sécurité en entreprise
Tourisme	Informatique
Immobilier	Maintenance et mécanique
Commerce et marketing	
Assurance	

[www.cnam-lorraine.fr](http://www.cnam-lorraine.fr)  
alternance@cnam-lorraine.fr  
03 83 85 52 51

# 1, 2, 3 aux Défis du Bois

Du 16 au 23 avril des étudiants de l'ENSTIB à Épinal et l'École d'Architecture de Nancy vont toucher du bois. Avec la douzième édition des Défis du Bois, ils plieront cette matière à leurs désirs tout en lui rendant un hommage appuyé et concret.



Lancés en 2005, les Défis du Bois réunissent chaque année pendant une semaine des étudiants ingénieurs et architectes aux talents multiples. Sur la philosophie du « faire ensemble », 550 jeunes répartis en une centaine d'équipes ont imaginé en dix ans 110 œuvres inspirées par les « archi-structures ». Depuis 2015 et la nouvelle version 3.0 de cette manifestation, les participants sont passés à une architecture à taille humaine, consciente des nouveaux enjeux imposés par le réchauffement climatique et respectueuse de l'environnement. L'édition précédente avait fait

éclore des exemples de « Kyû-keiyô no koya », petites maisons destinées au repos et installées au cœur d'une forêt ou aux abords d'une étendue d'eau.

## SE RÉINVENTER EN 7 JOURS

Pour la deuxième année consécutive, les « défi-boiseurs » s'atteleront à explorer les nombreuses possibilités architecturales qu'offrent les micro-structures. Points de liaison entre l'homme et la nature ou la ville, ces abris éphémères prennent des formes tour à tour poétiques, extravagantes ou épurées en fonction de la personnalité de leurs créateurs. Bien que dévoilé le 16 avril prochain, le sujet de cette nouvelle édition n'a pas de secrets pour les participants, qui travaillent dessus depuis quelques mois déjà. Ils pourront sûrement s'inspirer des travaux de Véronique Klimine, fondatrice de r2k

Architecte et marraine de cette année, qui se bat pour l'utilisation de bois locaux. Mais la véritable épreuve démarrera avec le lancement officiel des Défis du Bois. Là seulement, ils commenceront à faire passer leurs idées du papier à la construction, avec tous les mêmes matériaux et un temps limité. Les journées du 16 au 23 seront donc riches en stress.

## FORÊT MADE IN VOSGES

Avec un taux de boisement proche des 50 %, le département vosgien est la destination idéale pour tous les professionnels de la filière bois. Et Épinal joue largement le jeu de cette dernière avec l'ENSTIB, seule école publique française d'ingénieurs spécialisés dans les technologies du bois, le CRITTBois et le Campus Fibre. L'implantation des Défis du Bois dans la ville était donc naturelle et les « défi-





boiseurs » bénéficient de cette richesse territoriale. Les enseignants en architecture et en ingénierie bois à l'origine de ce gigantesque projet l'ont dès le départ envisagé comme une « épreuve initiatique » où collaboration et partage se marient à la créativité. En la matière, les Défis du Bois sont une belle réussite et cette édition fera sûrement germer de nombreuses œuvres intéressantes. ✨

✚ Les Défis du Bois 3.0 à l'ENSTIB,  
Campus fibres, 27 rue Philippe Séguin à Épinal.  
Renseignements : [enstib.univ-lorraine.fr](http://enstib.univ-lorraine.fr) • [defisbois.fr](http://defisbois.fr)



## RÉOUVERTURE DE LORRAINE AIRPORT LE 06 AVRIL 2016

PLUS DE SÉCURITÉ - PLUS D'OFFRES  
PLUS DE SERVICES



**DÉCOLLAGE IMMÉDIAT** sur une **nouvelle piste entièrement rénovée et sécurisée**

**EMBARQUEMENT** vers de **nouvelles destinations**: **PERPIGNAN, RHODES**, et un 5<sup>e</sup> vol pour **ALGER**



**REPRISE DE L'ACTIVITÉ** de nos **compagnies et tour-opérateurs partenaires**

**UN PERSONNEL MOBILISÉ** pour vous **servir** et vous **accompagner dans votre voyage**



**Continuons à voyager ensemble !**



Document non contractuel

Région **ALSACE**  
**CHAMPAGNE-ARDENNE**  
**LORRAINE**



Renseignement sur [www.lorraineairport.com](http://www.lorraineairport.com) ou au 03 87 56 70 00  
**LORRAINE AIRPORT, DE LOIN L'AÉROPORT LE PLUS PROCHE DE VOUS !**



# Un salon qui mousse

Du 8 au 10 avril 2016, le Musée de la Brasserie à Saint-Nicolas-de-Port organise son 19<sup>e</sup> Salon du Brasseur. Ce rendez-vous convivial permet de se mettre à la page en matière de bière.

La filière brassicole se porte bien. Blondes, brunes ou ambrées, celles-ci ne comptent plus pour des prunes et obtiennent même leurs lettres de noblesse. Depuis presque 20 ans, le Musée de la Brasserie se fait le porte étendard de ces productions colorées et savoureuses à travers son salon annuel du Brasseur. Soixante et onze entreprises s'y déplacent pour trois jours de conférences techniques, de rencontres avec d'autres professionnels et de démonstrations pour le public.

## PARTAGE D'EXPÉRIENCES

Cette année sera l'occasion d'évoquer les questions de la production locale de houblon, de l'évaluation de la performance environnementale d'une brasserie ou du système de maltage automatisé. Comme



chaque année, un concours de bières aura lieu, mettant en compétition professionnels d'une part et amateurs de l'autre. Si le jury en voit de toutes les nuances de « mousses », il pourra en déguster un type particulier : la « Bitter », aux notes épicées et légèrement poivrées. La remise des prix s'effectuera le samedi 9 avril à 18h45 et consacrera le meilleur des quelques 600 échantillons envoyés.

## UN MARCHÉ ARROSÉ

Le 10 avril, pour la deuxième année, le Salon du Brasseur s'enrichit d'un marché « Bières et saveurs ». Là, les visiteurs pourront non seulement déguster les millésimes brassicoles locaux et nationaux, grâce à la présence de nombreuses micro-brasseries, mais aussi savourer des produits fermiers, du nougat lorrain, du miel, du foie gras ou des charcuteries. Et puis, le monde de la bière se féminisant, le 19<sup>e</sup> Salon du Brasseur lancera officiellement le club lorrain « des buveuses de bière en talons aiguilles ». En matière de bière comme de talons, tout est question d'équilibre. 🌟

📍 Salon du Brasseur à l'espace Alexandre Belleville, 50 rue du Blanc Mur à Saint-Nicolas-de-Port. Entrée : 5€. Infos : [salondubrasseur.com](http://salondubrasseur.com) • [contact@salondubrasseur.com](mailto:contact@salondubrasseur.com)  
03 83 46 95 52

**Dimanche 10 avril 2016 de 10h à 18h**  
**SAINT-NICOLAS-DE-PORT**

**Nouvelle Formule**  
Pour les amateurs de bière et de gastronomie

**Entrée 5 € avec un verre décoré**

**BIÈRES & SAVEURS**  
MARCHÉ DES BIÈRES ET DE LA GASTRONOMIE

Plus de 60 exposants !  
Plus de 300 bières artisanales associées à des confitures, pâtisseries, miels, nougats, fromages, patés, terrines, foies gras, escargots, charcuteries, crêpes, glaces...

**NAVETTE GRATUITE DEPUIS NANCY !**  
Départs et retours Place de la République  
départs de Nancy : 10h, 13h, et 15h  
retours depuis St Nicolas : 12h, 14h et 17h30

Espace Alexandre Belleville  
Grand parking gratuit

**MFB**  
Musée de la Brasserie à Saint-Nicolas-de-Port



# Grand déballage de la Potée Portoise

Dimanche  
17 avril 2016

42<sup>e</sup> Chapitre  
de la Confrérie  
de la Potée Portoise

11h  
Traditionnel défilé  
des Confréries  
et intronisations

Grand déballage  
commercial  
9h à 18h

Manèges et activités pour enfants  
Animations toute la journée  
Buvette et restauration sur place

Portes ouvertes  
14H30 à 18h30

Visite guidée de la Basilique (horaires : 15h - 16h)  
Musée Français de la Brasserie/Musée du Cinéma  
et de la Photographie (Entrée : 2 € - tarif préférentiel,  
exposition en accès libre)/Centre d'Incendie et de Secours



Ville de  
ST NICOLAS DE PORT



Ville de St Nicolas de Port



@stnicolasdeport



à 15 min de Nancy par l'A33 direction Lunéville - sortie 4  
Plus d'infos sur : [www.saintnicolasdeport.com](http://www.saintnicolasdeport.com)

# Maroquinerie Grand Rue : la fine fleur du cuir

Face au Palais Ducal et en plein cœur de la vieille ville, la maroquinerie de la Grande Rue ne dépareille pas. Cultivant qualité, sobriété et style, elle se dévoile dès la vitrine avec ses belles peausseries qui font de l'œil aux passants.



◀ Des cuirs  
de premier  
choix !  
© DR

de transformer ces sessions de bricolage en vrai métier le fait donc revenir aux sources. Olga et Leonel partagent depuis août 2015 leur amour du cuir avec leurs clients.

**T**enue par un couple de passionné, Olga Pinto et Leonel De Oliveira, la boutique a tout d'une histoire familiale. Pour Leonel, tout démarre dans l'atelier de son grand-père au Portugal. « Tout petit, je bricolais déjà le cuir. Par la suite, je n'ai jamais vraiment arrêté », se souvient-il. Après une carrière dans la finance, l'envie

## PLAISIRS OLFACTIFS

« Je ne veux que du cuir pleine fleur, il n'y a pas ici de croûtes de cuir ou de simili. Nous proposons à nos clients de la matière noble et durable. Après, nous avons souhaité être accessibles à tous les budgets : nos sacs vont de 20 € à 600 €, selon les gammes et les modèles ». Plus acces-

Billards • Bar • Restaurant • Organisation de soirées



16 Pistes

OUVERT  
7/7j

Spécialiste de la formule  
REPAS + BOWLING

LE BOWLING  
VANDŒUVRE

www.bowling54.fr Rejoignez-nous sur Facebook   
23 Bd de l'Europe à Vandœuvre ☎ 03 83 56 01 11

sibles, ceux de chez Paul Marius offre un look rétro, des besaces en cuir couleur fauve aux sacs pour dames colorés. Avec un tannage chrome, la marque peut se permettre quelques fantaisies supplémentaires. Bleu de Chauffe, de fabrication strictement française, fera fondre les amoureux de modèles rares comme cette réplique du sac de l'écrivain Scott Fitzgerald. En tannage végétal, les produits de ce fabricant donnent à la boutique son identité olfactive. Dès l'entrée, le parfum de cuir vient nous cueillir et guide notre regard.

### GRAND RUE, LA MARQUE

Les créations de Leonel De Oliveira viennent enrichir la collection. Ceintures personnalisables, étuis à lunettes originaux, pochettes ou porte-clés sont coupés, taillés et cousus par ce touche-à-tout dans des cuirs en provenance de la tannerie Grosjean du Thillot. Dans son carnet à croquis, de nombreuses idées attendent d'être mises en forme, toujours dans cet esprit « à l'ancienne, un peu décalé » cher au bottier. Elles feront sûrement le bonheur d'un client, fier de porter plus qu'un produit, une histoire. 🌟



📍 Maroquinerie Grand Rue, 89 bis Grande Rue à Nancy  
Tél. 09 81 47 83 58.

# Grand Rue

## MAROQUINERIE

Fabrication artisanale  
de ceintures sur mesure



Fabrication française

89 bis grande rue  
54000 NANCY  
09 81 47 83 58

# L'écrin des champions

• LE COUP DE ♥ D'ALICE •

Les chevaux au paradis

L'écurie Thierry Klein se fait discrète en bordure de Moselle, à quelques kilomètres de Nancy. Au milieu de la verdure, c'est un centre équestre de pointe qui se dévoile, réservé aux propriétaires de bêtes d'exceptions.

C'est en 2003, que Caroline et Thierry Klein s'installent dans cette ancienne clinique vétérinaire de campagne au centre du village de Tonnoy. Passionné par les chevaux depuis l'âge de 12 ans, Thierry s'est très vite frotté à la compétition et a acquis une riche expérience auprès d'entraîneurs réputés tels que Richard Jeandel et Marcel Delestre, père du champion du monde actuel. Après une jolie carrière dans les concours de saut d'obstacles et cinq ans d'harmonie parfaite et de victoire avec Espoir Brécéen, un cheval confié par les Haras Nationaux, Thierry Klein raccroche les éperons et se lance dans le coaching. « En parallèle des concours, j'ai toujours enseigné et conseillé des cavaliers, cela m'a paru naturel, au moment où j'ai mis ma carrière sportive entre parenthèses, de poursuivre dans cette voie. »

L'écurie de Thierry Klein est ce qui ce fait de mieux dans l'accueil des chevaux : 38 boxes pour accueillir dans des conditions idylliques des chevaux et leurs propriétaires, dont la plupart mise sur cet environnement pour les faire progresser en haut niveau du CSO. Du poney au pur-sang, la plupart trouvent ici le calme et des conditions idéales pour progresser. Pour cela, le savoir-faire de Thierry Klein et de son équipe vient compléter un équipement très pointu – identique aux conditions réelles des concours hippiques - pour les animaux.

## ECRINS ET MÉDAILLES

Les écuries sont centralisées autour du manège couvert avec une partie occupant 38 boxes, une



► Thierry Klein avec Schweps du Soutraït et la carrière  
© DR



douche et une autre partie occupant 9 boxes. L'espace de travail est un véritable écrin qui brille sous les premiers rayons du soleil de printemps. Une carrière de 80m par 40m, en sable Toubain-Clément – venu directement de Fontainebleau – ce qui se fait de meilleur en matière de revêtement pour l'équitation, avec un arrosage automatique.

Le palmarès de l'écurie témoigne de l'efficacité du coaching. La saison des concours vient à peine de commencer et Thierry Klein peut énumérer les très bons résultats des cavaliers qu'il accompagne. Son épouse Caroline vient de remporter la seconde place du Grand prix de Fontainebleau. Dans la même catégorie, Etienne Royer a terminé 4<sup>e</sup> aux championnats de France. La liste des victoires s'égrène pour des cavaliers de tous âges ; les sœurs Goris, Marie et Sarah, la petite vingtaine, ont brillé à Rosières, tout comme Océane Schwartz qui a terminé 7<sup>e</sup> du CSI et a déjà remporté deux épreuves dont le Grand Prix amateur de Fontainebleau. Marie Gigot, et son cheval Ushana du Beron ont eux, remporté 6 épreuves l'an dernier. Même les plus jeunes, Thiméo et Léna, tout juste 10 ans, se démarquent avec leurs poneys. Des résultats qui dessinent un sourire radieux sur le visage de Thierry et qui l'amènent à parler de la fierté de la maison sa fille Laura. A tout juste 15 ans, la lycéenne qui a été championne d'Europe junior en 2003 est désormais Athlète de haut-niveau et évolue dans le groupe 1 des juniors français. Dans cette famille où tout le monde a attrapé le virus du cheval, Laura a monté son premier poney à 4 ans et fait son premier concours à 5 ans. Galopant sur les traces de son papa, Laura a très vite montré son talent. Dans le bureau de Thierry, les photos et médailles de ses victoires en témoignent. « Elle est douée mais elle

◄ Marie Gigot, et son cheval Ushana du Beron  
© DR

► Océane Schwartz et son cheval Oana  
© DR



a surtout un vrai amour des chevaux. Quand elle ne monte pas elle passe son temps à les penser, à les faire brouter et réussit à créer avec chacun une vraie relation harmonieuse ». Chaque jour, après l'école, la collégienne travaille avec ses 3 chevaux de concours - Pépita de Charmois, Aïda Officier et Shweps du Soutraït - et passe ses week-ends en compétition. Le week-end dernier elle a fait un sans fautes au Grand prix 1,40m à Auvers avec Schweps du Soutraït. Tous ces week-ends sont bookés jusqu'au mois d'octobre 2016, pour le plus grand bonheur de son père qui l'accompagne à chaque épreuve. Histoire de ramener encore un peu d'or pour garnir son écrin. ♥ Alice Cimiez

✚ Plus d'infos sur [ecuriethierryklein.com](http://ecuriethierryklein.com)



• DÉCO •

---

# Rangements à la carte

*Les dressings s'adaptent à votre  
mode de vie pour vous rendre  
le quotidien plus pratique  
et plus agréable !*

---



# Le dressing s'organise

Les dressings adoptent aujourd'hui toutes les configurations : en U, en I, en L, modulables... et leur fonction première est la praticité. Bien plus qu'un effet de mode, le dressing est par excellence le moyen de garder ses vêtements bien ordonnés.



**V**ous l'avez enfin le dressing de vos rêves ! Seulement voilà, à l'intérieur, ça ressemble souvent à un champ de bataille. Pourtant, bien l'organiser n'est pas si compliqué ! Le premier commandement du parfait dressing est un accès à son contenu facilité au maximum. On commence par le réorganiser à chaque changement de saison. Ensuite, on sépare les tenues du quotidien de celles qu'on ne porte qu'occasionnellement, en réservant bien évidemment l'accès le plus pratique aux premières. Autre règle : on range en fonction de la nature du vêtement. Les étagères pour les pulls ainsi que pour les pantalons ; les cintres pour les chemisiers, les tuniques, les robes ; les tiroirs pour les sous-vêtements et les accessoires. Quant aux chaussures, elles se rangent en bas du dressing, dans leurs boîtes ou dans un meuble fermé prévu à cet effet.

## DES ACCESSOIRES TRÈS PRATIQUES

Pensez aux étagères coulissantes, idéales pour un dressing conçu en profondeur. Si votre espace manque de tiroirs, optez pour des petits paniers de rangement que vous pouvez tirer à vous – il existe également des étagères en toile à suspendre. Autres exemples d'accessoires bien pratiques : les casiers à compartiments pour bijoux ou petits objets ; les tringles coulissantes ; les housses sous vide d'air pour stocker les effets volumineux (comme les couettes) ; les cintres pouvant accueillir plusieurs pantalons à la fois. Enfin, une fois par an (voire deux), triez le contenu et débarrassez-vous de tout ce que vous ne portez plus ! ♦

# Intérieurs PRIVÉS

CUISINES | RANGEMENTS  
DRESSINGS | SUR-MESURE

**TOMBLAINE**  
68 bd Jean-Jaurès  
03 83 29 79 98

STADE  
M. PICOT



INTÉRIEURS  
PRIVÉS



**PRIX SACRIFIÉS SUR ARTICLES SIGNALÉS EN MAGASIN**

# Repeindre des poutres apparentes

Imposantes mais raffinées, les solives sont des éléments de charpente qui peuvent dynamiser votre déco, à condition de les valoriser de la bonne façon.



Lors de l'acquisition d'un logement, certaines pièces maîtresses comme les poutres apparentes peuvent déclencher un coup de cœur chez les futurs propriétaires. Ces plafonds « à la française » dotés d'un charme certain apportent sans conteste une plus-value à votre bien. Naturels ou traités, ces éléments de charpente nécessitent néanmoins un peu de réflexion pour se transformer en vrais atouts déco.

## PEINTURE OR NOT PEINTURE ?

Longtemps dissimulées, les poutres apparentes d'un appartement ou d'une maison font désormais partie intégrante de la décoration. Il est en effet facile de restaurer ces empreintes du passé et de les valoriser pour les adapter à n'importe

## LE SURPLUS

★ TOILES DE TENTE ★  
À PARTIR DE 4M DE LONG

★ GROSSES GAMELLES ★

VÊTEMENTS &

★ ACCESSOIRES MILITAIRES ★



OUVERT : TOUS LES JEUDIS, VENDREDIS & SAMEDIS  
9H30-12H & 14H-19H

112BIS RUE DU 155 R.I.  
55200 COMMERCY  
TÉL : 03.29.90.74.08



Allure : la banne  
haut de gamme  
made in France

STORES HAUTES  
PERFORMANCES

Ses lignes modernes et son design  
sont idéaux pour les particuliers les plus  
exigeants souhaitant valoriser leur  
habitat et y apporter le charme d'un  
style d'extérieur haut de gamme.

Art & Fenêtres MENUISERIES SC 54

147 AV. DE STRASBOURG - NANCY

Tél. 03 83 38 97 72

menuiserie-sc-54@orange.fr

Stéphane Schwartz : 06 15 14 02 66





quel style. La première question à vous poser est de savoir si vous souhaitez « cacher » ces boiseries ou, au contraire, les mettre en avant.

Dans le premier cas, pour atténuer la présence des poutres, vous pouvez toujours les repeindre complètement en blanc. C'est la solution idéale pour les espaces bas de plafond ou trop sombres auxquels on souhaite apporter un peu de luminosité. En peignant tout en blanc, vous pourrez aussi rehausser votre pièce avec des meubles ou des textiles colorés. Pour une ambiance esprit loft, le mieux est encore de les peindre en gris foncé, voire même en

noir. Ainsi, la chaleur du bois laissera place à une atmosphère plus industrielle.

Pour certains, c'est une vraie hérésie que de recouvrir de peinture ce matériau noble qu'est le bois. Si vous désirez conserver l'aspect brut de vos poutres, protégez-les simplement avec de l'huile dure ou passez une lasure qui apportera une touche de couleur tout en conservant l'élégance et l'authenticité du naturel. ◆

# ANNIVERSAIRE

Jusqu'à  
**-50%** \*  
\*Sur articles signalés

création  
**PARQUETS**



**RUE ANTOINE DE ST EXUPERY - ZAC DE FROCOURT  
FLEVILLE DEVANT NANCY**



**03 83 51 46 10**

**PARQUETS - SOLS STRATIFIÉS - LAMES VINYLES - TERRASSES - LAMBRIS**

# Protection rapprochée

Toute piscine privée doit respecter les règles en matière de sécurité. L'accès au bassin doit être complètement sécurisé.

L'accès à votre bassin, passe par un certain nombre d'équipements devenus obligatoires ! Différents systèmes cohabitent. L'alarme périmétrique permet d'établir un tracé de protection autour de la piscine. À chaque franchissement des rayons infrarouges, la sirène prévient de l'intrusion. L'alarme de type sonar utilise la technologie du sonar passif : il écoute et identifie les bruits dans la piscine. La détection quasi instantanée active la sirène. Le détecteur d'immersion décèle l'onde acoustique générée par la pénétration d'un corps dans l'eau. Vous pouvez également opter pour des barrières de protection. Comparée aux autres moyens de sécurité, cette protection présente l'avantage de constituer un obstacle physique et de ne pas être à la merci d'une défaillance



électronique. Les alarmes peuvent être installées en complément. Ces barrières sont déclinées aujourd'hui en différents matériaux aussi design qu'esthétique. En bois ou en filets, ils ont l'avantage de marier la sécurité à l'esthétisme grâce à la transparence et à la discrétion de leur matériau (aujourd'hui certains garde-corps ne comprennent ni cadre ni montant). La noyade est la première cause de mort accidentelle chez les moins de 5 ans. Votre surveillance doit s'exercer en continu. Aucun matériel ne sera plus efficace que la surveillance humaine. Toutes les alarmes ne se valent pas et il faut parfois deux alarmes pour une sécurité optimale en fonction de la taille de votre piscine. Demandez conseil à un professionnel. ♦

PISCINES POLYESTER  
PISCINES EN KIT  
ABRIS DE PISCINE  
SPAS

**Horizon  
Piscines  
& Spas**

03 83 98 51 14  
Lisee/Chantalouilles

**Envie d'un SPA ou d'une piscine ?  
nous réalisons votre projet !**

**horizon-piscines-spas.fr**

**LIEU-DIT LES BARAQUES A31 Dir. Toul sortie 17  
Tél. 03 83 98 51 14 • 06 13 36 53 26**

**Piscines polyester • Piscines coques  
Piscines en kit • Spas de détente  
Spas de nage • Abris de spa  
Abris de piscine et de terrasse**

**Robot nettoyeur  
Matériel et produits d'hygiène et d'entretien  
Espace boutique**

# Protec d'Home veille sur votre habitation et vos locaux professionnels

Spécialiste en matière de sécurité (Alarme, vidéosurveillance) et de domotique, Joffrey Colin, gérant de la société, transforme votre maison en havre de paix connecté et sécurisé.

**D**e nos jours, les cambriolages surviennent à n'importe quels moments : Pendant les vacances, lorsque les occupants s'absentent pour se rendre à leur travail ou pour faire une course et même lorsque les occupants sont présents. En France, il se produit un cambriolage toutes les 90 secondes. Aujourd'hui la meilleure solution pour sécuriser votre habitation, avec une installation fiable, est de faire appel à un professionnel et c'est ici qu'intervient la société Protec d'Home. Depuis sept ans qu'il officie dans le secteur, Joffrey Colin connaît les questions de sécurité sur le bout des doigts et sait s'adapter aux besoins et attentes de ses clients. « La protection de vos biens et des occupants, est une priorité. La sécurité n'est plus un luxe mais une nécessité, et c'est pour cela, qu'il faut absolument sécuriser sa maison en installant un système d'alarme et/ou de vidéosurveillance. Cela permet de prévenir le propriétaire, qui peut même la gérer à distance via smartphone ou tablette et vérifier en direct que tout va bien. Le système idéal se déclenche bien sûr avant que le cambrioleur n'entre et fasse des dégâts. L'avantage de ce type d'installation, est aussi la possibilité de mettre le système en marche lorsque les occupants se trouvent à l'intérieur, comme la nuit par exemple». Les systèmes proposés peuvent, en plus des intrusions, également protéger les locaux surveillés, des incendies, inondations, fuites de gaz ou encore de la présence de monoxyde de carbone, gaz inodore, qui intoxique 16 personnes par jour, soit environ 6 000 par an. Rélié ou non à



un centre de surveillance, avec ou sans service de vidéo surveillance, détection extérieure et intérieure, de nombreuses options s'offrent aux personnes qui optent pour un système d'alarme simple ou plus complet, ou encore, pour l'installation de caméras de surveillance. Dans ce cadre, Protec d'Home propose des solutions numériques Haute définition allant jusqu'à la résolution 4K. Elle fait même évoluer les anciens systèmes analogiques en installations HDCVi « qui offrent une résolution haute définition tout en conservant les câbles des vieilles transmissions », note Joffrey Colin.

## LE CONFORT EN UN CLIC

Mais Protec d'Home ne fait pas que vous protéger et sécuriser. La société pense aussi à votre confort avec l'installation d'antennes TV ou de paraboles. Agréée Orange, Canal+ et CanalSat, Tous au numérique, elle propose également pour les habitations reculées des solutions d'internet haut débits par satellite via un partenaire Nordnet. Enfin, Joffrey Colin se mêle aussi de domotique et fait entrer votre maison dans l'ère 3.0 : vous pourrez ainsi commander et réguler l'électricité et les multimédias chez vous, d'un seul clic. ◆

☎ Contact : 09 77 75 79 54 • [contact@protecdhome.fr](mailto:contact@protecdhome.fr)

**Protégez votre maison des intrusions en restant connecté !**

**PR**  **TEC**  
**D'H**  **ME**

 **SÉCURITÉ ALARME**

 **ANTENNES TNT - SAT**

 **VIDÉO-SURVEILLANCE**

 **DOMOTIQUE**

Professionnel agréé  
TNT Haute Définition  


11 route d'Arraye 54114 Jeandelaincourt • 09 77 75 79 54 • 06 72 05 39 92  
[contact@protecdhome.fr](mailto:contact@protecdhome.fr) • [www.protecdhome.fr](http://www.protecdhome.fr)



## Concept PVC : fenêtre sur l'avenir

*L'entreprise de Neuves-Maisons développe depuis 30 ans son savoir-faire en matière de menuiserie PVC. Forte d'une grande expérience dans le domaine, la société familiale regarde plus loin en proposant en 2016 une nouvelle gamme en aluminium.*

**C**'est l'adresse incontournable pour qui souhaite s'équiper en porte, fenêtre, portail en PVC. A Neuves-Maisons, l'accueil se fait dans un élégant show-room qui donne un aperçu de l'éventail du savoir-faire de la maison. Couleurs et formes viennent rappeler que la famille Baze-

laire privilégie avant tout la satisfaction du client. Relancée en 2000, la société s'appuie sur une expérience familiale de plus de trente ans. Toujours dans la recherche de l'excellence, Concept PVC s'appuie sur la proximité avec la clientèle pour proposer le meilleur.

De l'information aux mesures, en boutique ou à domicile, rien ne vaut une entreprise à taille humaine et à dimension régionale pour coller au mieux avec l'exigence du client.

Il en va ainsi sur tout le processus. Tout commence par l'étude de votre projet, avec un échange sincère. Le devis est bien-sûr gratuit et peut déboucher sur une fabrication sur mesure en neuf, mais aussi en rénovation. Le professionnalisme de Concept PVC s'étend ensuite jusqu'à l'installation, la pose, l'assistance et le SAV. . Envie d'originalité ?





Concept PVC s'adapte à vos envies et vous propose de donner des couleurs à vos menuiseries. Dans la cabine de laquage de l'atelier, toutes les couleurs peuvent être appliquées et l'on a même le choix entre texture lisse ou sablée. Original et durable, puisque la tenue est garantie 10 ans.

Pour les fenêtres et portes-fenêtres, le fer de lance de la société Concept PVC, la gamme se décline en trois niveaux pour satisfaire tout type de clientèle : Essentielle, pour l'essentiel au meilleur prix ; Prestige, pour le meilleur rapport qualité prix ; et Performante, pour les meilleures capacités techniques et thermiques.

Autre domaine d'expertise, celui des volets roulants, et notamment, ce volet roulant incorporé à la menuiserie : c'est le coffre le plus compact du marché pour le neuf et la rénovation. Il propose une isolation renforcée et une étanchéité optimisée.

## L'ALUMINIUM POUR COMPLÉTER LA GAMME

Depuis janvier 2016, la société Concept PVC a pris un virage dans la diversité en mettant à sa carte l'aluminium. Comme le PVC, il s'agit d'un matériau écologique qui s'inscrit parfaitement dans le souci de préservation de l'environnement de l'entreprise lorraine. L'aluminium permet, dans un style résolument contemporain, d'accéder à une palette de couleurs, pour l'intérieur comme pour l'extérieur. Très performant pour l'isolation thermique, il offre une très belle durabilité, plusieurs dizaines d'années. Comme le PVC sa menuiserie est adaptable à toutes les architectures, aussi bien en neuf qu'en rénovation. Il répond ainsi aux cahiers des



charges de la société Concept PVC. Avantage de l'aluminium : grâce à la finesse de ses profilés, les fenêtres en aluminium laissent passer 15% de lumière en plus.

Fort de son expérience, Concept PVC peut accompagner le client sur la longueur, à commencer par les garanties, de 2, 5, 7 voire 10 ans pour les menuiseries PVC.

Expert lorrain de la fenêtre de qualité, du portail ou du store fiable et durable, Concept PVC continue de séduire une clientèle exigeante depuis trois décennies, tandis que son savoir-faire et les matériaux qu'elle emploie lui ouvre une belle fenêtre sur l'avenir. ◆



✚ Concept PVC

Zone Champ le Cerf - 110 Rue Marcelin Berthelot,  
54230 Neuves-Maisons • Tél. 03 83 47 00 36

Plus d'infos sur [www.conceptpvc.fr](http://www.conceptpvc.fr)

# Les règles d'or pour choisir son carrelage

Couleurs, tailles, qualités, la variété des carreaux présents sur le marché rend leur choix difficile.

Le classement UPEL accompagne les consommateurs et les professionnels.

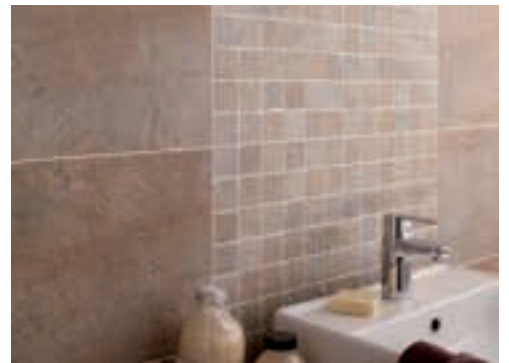
Mode d'emploi.

**P**arce qu'on ne change pas son carrelage tous les ans, il est important de faire le bon choix. Le critère esthétique paraît bien sûr déterminant. Terre cuite, faïence, gré cérame, lisse ou structuré, mat ou brillant... Les nombreuses formes et matières, la diversité des teintes et les différentes dimensions sont aptes à satisfaire tous les goûts et à s'adapter au plan de travail de la cuisine, au style des meubles ou à la couleur du mur du salon. Visiter des magasins spécialisés, comparer et prendre son temps relèvent donc des premières consignes à respecter pour ne pas se tromper. Certaines normes esthé-

tiques semblent logiquement acquises, comme préférer des petits carreaux dans les petites pièces. Mais la mode s'en moque et mise actuellement sur des carrelages grands formats, carrés (45x45 cm) ou rectangles (30x60 cm). Toutefois, il peut être intéressant de noter que les carreaux de moyen format (30x30 cm) restent les plus faciles à poser.

## BEAUX ET RÉSISTANTS

La tendance décoration changeante par essence fait la part belle au blanc, au noir, au beige et au taupe. On assiste aussi au retour des « tomettes », ces carreaux de terre cuite rouge tra-



ditionnels du sud de la France. N'oublions pas l'entretien : un carrelage blanc fait merveille dans une cuisine mais a le gros défaut d'être salissant ! Toutefois ces considérations importent moins à un professionnel pour

maisons



**Depuis 30 ans, nous batissons l'avenir de nos clients.**

Nous vous accompagnons dans l'intégralité de votre projet

- ➕ de 2500 réalisations à ce jour
- ➕ de 300 terrains disponibles en Lorraine

**Venez visiter notre pavillon témoin !**  
10 chemin de la poste 54840 VELAINE en HAYE



**CONSTRUCTEUR  
100 % LORRAIN**



Tél. 06 32 75 84 03 • [www.maisonshcc.fr](http://www.maisonshcc.fr) • [maisonshcc54](https://www.facebook.com/maisonshcc54)



qui le choix d'un carreau se fait d'abord en fonction des espaces de la maison. Car la durabilité dépend non seulement de la qualité de la pose, mais de la bonne adéquation entre le choix du carreau et le lieu où il est posé. Si ce premier critère semble restreindre le choix, il le complexifie aussi ! Comment savoir quel carrelage prendre pour un sol ou pour un mur, pour un appartement de particulier ou pour un espace collectif, pour une salle de bains ou un couloir... quand chaque matière apporte ses qualités propres ?

### PRATIQUE LES INDICES !

Le classement UPEC est là pour nous aider. Résultant de tests effectués par un organisme de contrôle officiel d'Etat (le Centre scientifique et technique du bâtiment), il évalue l'adaptation du carreau à un type de local en fonction des contraintes liées à l'usage. Il définit ainsi la résistance à l'usure due à la marche ou au passage, la résistance au poinçonnement, c'est-à-dire aux talons aiguilles et aux pieds de meubles, le comportement à l'eau et celui aux agents chimiques courants (détachants domestiques...). Ces quatre critères sont référencés par quatre lettres, le U pour usure, le P pour poinçonnement, le E pour l'eau et le C pour chimique. Pour chacune de ces lettres, il existe une échelle de valeur de 1 à 4, correspondant à des degrés croissants de résistance. Ainsi pour le plan de travail d'une cuisine les lettres devant comporter des valeurs élevées sont le E et le C, alors que pour une entrée on s'attachera au U et au P. Attention, les terres cuites sont exclues du classement UPEC car elles doivent subir un traitement pour résister à l'usure. Non traitées, elles s'abîment et se creusent naturellement. Le classement PEI est, lui, un indicateur de résistance à l'abrasion établi sur une échelle de 1 à 5. ◆

# BOIS nature

Un producteur proche de chez vous !

## LE BOIS DE A à Z, sur mesure

Bois de charpente | charpente taillée  
sur mesure | bardage | clôture bois  
carport | garage



*Terrasse bois et composite - Pergolas*



*Terrasses surélevées*



*Abris de jardin - Carports - Chalets*

[www.bois-nature.com](http://www.bois-nature.com)

**BOIS NATURE • 03 83 23 26 72**  
37 ROUTE HENRY / ZA PARC DE HAYE  
54840 VELAIN EN HAYE

**Plus de 20 ans  
d'expérience  
au service  
de votre projet**

*Des constructions  
dans l'air du temps!*

*Nos dessinateurs élaboreront  
pour vous un projet sur mesure.*



**TERRAINS  
À BÂTIR,  
RÉHAINVILLER,  
MONT SUR MEURTHE,  
BLAINVILLE SUR L'EAU.**

**ECR vous apporte toutes les garanties constructeur**  
**Z.A. du Douaire St-Aignan 54360 Blainville-sur-l'Eau**  
**📞 03 83 75 08 35 - ecr54.fr**

# TENDANCE GRANIT



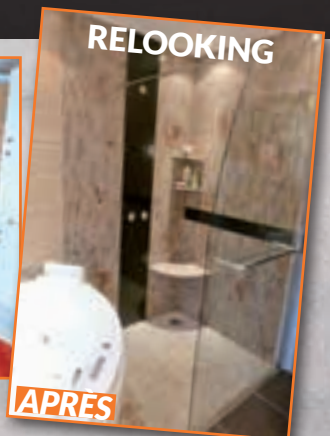
Plans de travail pour cuisine  
Douches à l'italienne • Escaliers  
Granit • Marbre • Quartz ...

**AVANT**



**RELOOKING**

**L'APRÈS**



**SHOW ROOM DE 130 M<sup>2</sup> À 30 MINUTES DE NANCY !**

**MARBRERIE GRANITERIE VALSESIA 16 rue du Noyeux - THAON-LES-VOSGES**  
**03 29 39 20 45 - www.tendance-granit.com**



# Est Sauna : Plus de 30 ans au service de la beauté

Une approche complète de la beauté : du matériel aux produits, Est Sauna propose une gamme complète dans le domaine de l'esthétique.

La grande vitrine du boulevard d'Austrasie incite le visiteur à pousser la porte. Une fois le seuil franchi, c'est un vrai temple de la beauté qui se dessine. A droite, une large gamme professionnelle présente les plus beaux spécimens de solarium, de tables de massages ou de soins. A côtés de plus grandes pièces, les produits professionnels qui complètent cette offre : huiles de massages, soins d'esthétiques et de maquillage. En valeur, la marque Peggy Sage, référence en matière de vernis semi-permanent longue tenue propose pas moins de 49 teintes ! En exclusivité dans l'Est de la France, Est Sauna diffuse la marque Reneve, d'une société monégasque qui équipe déjà les "Les Thermes Marins de Monte-Carlo", un point de référence international dans l'industrie du bien-être. Présentés dans la boutique comme de véritables bijoux, ces produits incarnent une cosmétique naturelle riche de principes actifs conjuguée avec la bio ingénierie la plus moderne et à des protocoles de traitements scientifiques pour le visage et le corps.

Grâce à ses trente années d'expérience dans le domaine, Eric Berger excelle dans la sélection des produits proposés à la vente dans sa boutique. Le visiteur particulier n'est pas en reste, car il peut lui aussi prétendre à ces gammes professionnelles. Spécialiste des soins de confort et d'esthétiques depuis trois décennies, Est Sauna sait mieux que quiconque répondre aux besoins grandissants de la clientèle de particuliers, friande d'équipements qualitatifs tels que les saunas mais aussi les cabines infra-rouges, les spas ou encore les douches d'hydro-



massage. Dans cette variante moderne du sauna, la chaleur diffusée par les panneaux infra-rouges dans la cabine vous fera ressentir le même bien-être que la sensation du soleil sur votre peau. Cette chaleur est générée par des éléments chauffants en Carbonflex. La large surface chauffante de ces panneaux permet une diffusion efficace et parfaitement répartie de la chaleur pour le confort et le bien-être des utilisateurs. Comme la plupart des produits proposés par Est Sauna, les matières sont nobles, comme l'épicéa et en provenance de Suède.

Au rayon bien-être, pourquoi ne pas tenter l'expérience du hammam ? Chez Est Sauna, le fleuron s'appelle Panacea : cette nouvelle expérience commence par un design innovant, particulièrement épuré, une sélection sans compromis de matériaux tels que le verre, le Corian ou l'aluminium, une redéfinition des règles et de perception du hammam. Le Panacea se veut être la synthèse entre relaxation du corps et évasion de l'esprit. Tous les ingrédients des médecines naturelles antiques ont été réunis, vapeur, chromothérapie et aromathérapie via la diffusion d'huiles essentielles afin de stimuler vos sens. Préparez-vous à vivre une expérience inoubliable. ♦

✚ Est Sauna - 30, Bd d'Austrasie - Nancy

Tel. 03 83 19 1979 • Horaires : du lundi au vendredi de 9h à 12h30 et de 14h à 18h30, Samedi de 9h à 12h. Plus d'infos sur [est-sauna.com](http://est-sauna.com)

le bien-être à domicile...

DIMENSION ONE SPAS

**EST SAUNA BEAUTÉ - 30, bld d'Austrasie - 54000 Nancy**  
Tél. : 03 83 19 19 79 - Fax : 03 83 19 19 80

**INSTALLATEUR CONSEIL**

- SAUNA TYLÖ®
- SPA DIMENSION ONE®
- HAMMAM TYLÖ®
- Cabine INFRAROUGE TYLÖ®

www.est-sauna.com  
Ouvert du lundi au vendredi de 9h à 12h30 et de 14h à 18h30  
Le samedi de 9h à 12h

**VOTRE SPÉCIALISTE  
DEPUIS 30 ANS !**



**PORTE DE GARAGE  
WEDOOR®**

- ✓ ÉTANCHE ✓ SÉCURISÉE
- ✓ AUTOPORTÉE
- ✓ FABRIQUÉE EN ALSACE



**PORTE BLINDÉE  
VACHETTE ASSA ABLOY®**

*C'est le moment de vous garantir  
contre toute intrusion !  
Weralu vous offre 30%\*  
(jusqu'au 15 avril)*



\*Rendez vous sur [www.weralu.com](http://www.weralu.com) pour plus d'informations

**W**  
**ERALU**  
FABRICANT-INSTALLATEUR

41, AV. DE ROSIÈRES • DOMBASLE SUR MEURTHE

03 83 48 54 98 • **WERALU.COM**

# Un petit jardin sain



**S**i vous avez décidé de vous mettre enfin au jardinage, autant prendre tout de suite de bons réflexes en privilégiant les produits biologiques. La marque Radis et capucine propose des petits kits de plantation qui portent le label AB : graines et terreau non traités, papier et carton recyclés, encre végétale. À vous les délicieuses tomates cerises ou les herbes aromatiques (à cultiver en intérieur ou à l'extérieur). Idéal pour débiter, avant de vous lancer dans la création d'un potager.



## SECRETS DE JARDINIER

Semis sous serre ou en pleine terre ; repiquage en caquettes, en godets ou en mottes ; bouturage, division ou marcottage :

dans Je multiplie les plantes du jardin (aux éditions Terre vivante), Brigitte et Serge Lepouge délivrent toutes les méthodes pour se procurer de nouveaux végétaux (plantes potagères ou ornementales) sans se rendre à la jardinerie. À vous aussi la fabrication de petits outils à base de récupération et les recettes de substrats. ♦

➕ Plus d'infos sur [naturellement-deco.com](http://naturellement-deco.com)  
et sur [terrevivante.org](http://terrevivante.org)

**BUT**

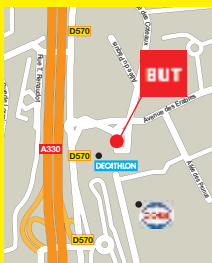
# LIQUIDATION

PARTIELLE AVANT TRAVAUX

Du 1<sup>er</sup> avril au 2 Mai 2016

**LIQUIDATION**  
SUR DES CENTAINES D'ARTICLES SIGNALÉS EN MAGASIN

MEUBLE - LITERIE - CUISINE - DÉCORATION - ELECTROMÉNAGER - IMAGE ET SON



## NANCY - HOUDEMONT

6 av. des Erables, derrière Décathlon  
ouvert du lundi au samedi de 10h à 19h

Autorisation N° VL 2016-265-01. Date de dépôt : 29/01/2016 à Houdemont. SIRET : 722 041 860 020 11



*C'est le moment  
de planter !*

# Pépinières KOENIG

ARBUSTES A FLEURS • ARBRES FRUITIERS  
PLANTES POUR HAIES • PLANTES GRIMPANTES  
AZALÉES • RHODODENDRONS  
Arbres taillés en topiaire

**CHOIX EXCEPTIONNEL  
SERVICE PLANTATION**



- Créations d'espaces verts
- Etude et devis sans engagement
- Grand choix de végétaux d'extérieur
- Exposition • Vente au détail
- Plantation



**Pavage - Muret - Dallage - Bassin  
Engazonnement**

Contrat d'entretien annuel

**"Allo Service Entretien Jardin"**

PETITS TRAVAUX DE JARDINAGE

**Crédit d'Impôt jusqu'à 50%\* - Consultez-nous**

*\*en fonction de la loi en vigueur*



**OUVERT 7 jours / 7**

**en MARS & AVRIL**

**OUVERT du lundi au samedi  
en dehors de ces périodes**

de 9 h à 12 h et de 13 h 30 à 18 h

Entre Damelevières et Rosières - Lieu dit « le Nil »

**Tél. 03 83 75 70 71**

**www.pepinieres-koenig.clicpro.fr**

**jean-patrick-koenig@orange.fr**

## Mon abri de jardin

L'abri de jardin ne sert plus uniquement à ranger les outils mais devient un vrai espace à vivre, dans lequel exposer ses plus beaux spécimens végétaux, buller, éventuellement recevoir.  
Tour d'horizon des plus jolis modèles de l'été.

Imaginez une maisonnette posée dans votre jardin qui cacherait tous vos trésors... Un atelier, une pièce de rangement, une petite maison à la fraîche ou une dépendance pour se retrouver un peu tranquille les après-midi d'hiver : cette pièce est à inventer ! Dans une maison où l'on entasse, les rangements sont toujours les bienvenus et l'abri de jardin s'apprécie pour cela. Les petits budgets opteront plutôt pour un abri de jardin en métal ou en PVC, mais si votre



► Un abris et une cabane design

© Truffaut, Leroy Merlin



porte-monnaie vous le permet choisissez plutôt un modèle en bois, plus joli, plus chaleureux et avec une très bonne isolation contre le froid. Les bois massifs type pin ou sapin nécessitent un entretien fréquent. Préférez des bois qualité marine ou des bois durs exotiques : attention tout de même, ils sont lourds et plus difficiles à poser. La gamme de choix est très variée. Pour le protéger, utilisez une peinture microporeuse ou une lasure qui donne au bois un ton particulier. Côté confort, tout dépend encore de votre budget et de vos envies : vous

pourrez installer un point d'eau par exemple. Les abris de jardin s'installent un peu partout sur une surface plate, même si quelques petits travaux sont à envisager : une dalle ou des pilotis en béton sont des solutions pratiques et sûres pour garantir la pérennité et la stabilité de votre abri. Si vous êtes bricoleur, vous pourrez l'installer vous-même, sinon le fournisseur que vous aurez choisi pourra le faire à votre place. Pensez à demander des devis pour comparer et choisir au mieux. ◆

**Maisons Mesure et Tradition**  
Nous Concevons et Construisons pour votre bien-être !

Mesure et Tradition  
74, avenue Foch 54000 NANCY  
**03 83 28 78 79**

[www.mesureettradition.com](http://www.mesureettradition.com)

RESPONSABLE À LA RT 2012

M&T

# F.M.R., chaud devant !

Fort militaire reconverti en parc d'attraction, le Fort Pélissier vous secoue les puces le 24 avril prochain avec la Fort Mad Race, une course d'obstacles un peu barrée. À vos baskets !

**A**u Fort Pélissier, situé au sud de Nancy à Bainville-sur-Madon, la rigueur militaire a été soufflée depuis longtemps par un vent de folie joyeuse. Ouverte au public depuis 2005, l'ancienne forteresse s'est reconvertie en parc « accro-pierre » et met au challenge aventuriers en herbe et sportifs forcenés. Aussi connue pour ses soirées « Rave on you », la structure fait monter les enchères avec la première édition d'une course décalée, ludique et conviviale organisée en partenariat avec Volvo Automobile : la Fort Mad Race.



**Le Dimanche 24 avril 2016**  
En exclusivité mondiale...

à 15 mn de Nancy By

**10 KILOMÈTRES!**  
**10 OBSTACLES!**  
**10 PASSAGES FUN!**  
**SUUURPRISES AHAH!**

**INSCRIS-TOI!** → avec tes POTES!

**PARCOURS DE LA COURSE : 10KM...**



BAINVILLE SUR MADON - FORT AVENTURE [www.fortmadrace.fr](http://www.fortmadrace.fr)

## L'OEIL DU TIGRE, LES PIEDS D'USAIN BOLT

Hommes ou femmes, aspirants « viking » ou « princesses » amazones, pourront se frotter seuls ou entre amis à ce parcours de 10km semé d'embûches, toutes plus salées les unes que les autres. Outre les classiques trous, bosses et filets, les organisateurs ont concoctés aux valeureux participants des surprises de leur cru. Il va falloir puiser dans vos réserves de courage, de ténacité et aussi d'humour pour tenir la distance.

## EFFORT ET RÉCONFORT

Le top départ sera donné à partir de 11h et les coureurs auront jusqu'à 18h pour suer à grosses gouttes, en faisant travailler aussi bien les zygomatiques que cuisses et mollets. Après avoir couru, rampé ou escaladé, des récompenses gourmandes attendront ces guerriers d'un jour au Village sportif où un festival musical accompagnera nourriture et boissons. Les festivités continueront jusqu'à 20h, histoire de profiter encore plus d'une belle journée remplie d'aventures. ♦

Tarifs : de 25 à 39€. Inscriptions sur [fortmadrace.fr](http://fortmadrace.fr)



**OUVERTURE DU PARC  
LE 2 AVRIL**



**Parcours Acropierre**



**Mission Aventure**



**Pack Frisson**



**Mission Commando**

**FORT  
AVENTURE**

**NOUVEAUTÉS 2016**

**EJECTEUR LABYRINTHE  
CHASSE AUX INDICES  
PARCOURS ACROBATIQUES  
TYROLIENNES**



**03 83 25 07 07 / BAINVILLE-SUR-MADON (15 min. de Nancy)**



### Eva ne dort pas

- **Sortie** 06/04/16 • **Durée** 1h27
- **Film** Français • **Genre** Historique
- **Réalisé par** Pablo Aguero
- **Avec** Gael García Bernal, Denis Lavant, Daniel Fanego • **Synopsis** 1952, Eva Perón vient de mourir à 33 ans. Elle est la figure politique la plus aimée et la plus haïe d'Argentine. On charge un spécialiste de l'embaumer. Des années d'effort, une

parfaite réussite. Mais les coups d'état se succèdent et certains dictateurs veulent détruire jusqu'au souvenir d'Evita dans la mémoire populaire...



### L'Avenir

- **Sortie** 06/04/16 • **Durée** 1h40
- **Film** Français • **Genre** Drame
- **Réalisé par** Mia Hansen-Løve
- **Avec** Isabelle Huppert, André Marcon, Roman Kolinka • **Synopsis** Nathalie est professeur de philosophie dans un lycée parisien. Passionnée par son travail, elle aime par-dessus tout transmettre son goût de la pensée. Mariée, deux enfants, elle

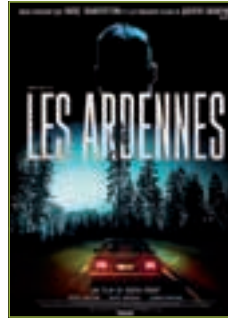
partage sa vie entre sa famille, ses anciens élèves et sa mère, très possessive. Un jour, son mari lui annonce qu'il part vivre avec une autre femme...



### Paulina

- **Sortie** 13/04/16 • **Durée** 1h43
- **Film** Argentin • **Genre** Thriller
- **Réalisé par** Santiago Mitre
- **Avec** Dolores Fonzi, Oscar Martinez, Esteban Lamothe • **Synopsis** Paulina, 28 ans, décide de renoncer à une brillante carrière d'avocate pour se consacrer à l'enseignement dans une région défavorisée d'Argentine. Confrontée à un environ-

nement hostile, elle s'accroche pourtant à sa mission pédagogique. Peu de temps après son arrivée, elle est violemment agressée par une bande de jeunes...



### Les Ardennes

- **Sortie** 13/04/16 • **Durée** 1h33
- **Film** Belge • **Genre** Thriller
- **Réalisé par** Robin Pront
- **Avec** Jeroen Perceval, Kevin Janssens, Veerle Baetens • **Synopsis** Un cambriolage tourne mal. Dave arrive à s'enfuir mais laisse son frère Kenneth derrière lui. Quatre ans plus tard, à sa sortie de prison, Kenneth souhaite reprendre sa vie là où

il l'avait laissée et est plus que jamais déterminé à reconquérir sa petite amie Sylvie. Ce qu'il ne sait pas, c'est qu'entre-temps Dave et Sylvie sont tombés amoureux...



### Coup de de la quinzaine

#### A Bigger Splash

- **Sortie** 06/04/16 • **Durée** 2h05
- **Film** Italien • **Genre** Policier
- **Réalisé par** Luca Guadagnino
- **Avec** Tilda Swinton, Ralph Fiennes, Dakota Johnson

• **Synopsis** Lorsque la légende du rock Marianne Lane part sur l'île méditerranéenne de Pantelleria avec Paul, son compagnon, c'est pour se reposer. Mais quand Harry, un producteur de musique iconoclaste avec qui Marianne a eu autrefois une liaison, débarque avec sa fille Pénélope, la situation se complique. Le passé qui ressurgit et personne n'échappera à ces vacances très rock'n'roll...



En partenariat avec l'UGC Ciné Cité de Ludres  
**GAGNEZ VOS PLACES\*** pour l'avant-première du film :

**« ADOPTE UN VEUF »**

Jeu-14 ans  
Jeudi 14 avril • 20h à Ludres

**OÙ EST HERCULE ?** Ouvrez l'œil, il peut être caché n'importe où. Article, photo, pub, aucune cachette ne lui échappe et ne lui est interdite !

\*Les gagnants seront sélectionnés parmi les bonnes réponses et avertis par email. **Jouez sur [lorrainemag.com](http://lorrainemag.com)**



Découvrez notre showroom spécial "cosmétiques" !



- **Rouges à lèvres • Gamme soins visage et corps**
- **+ de 150 couleurs de vernis à ongles semi permanent**
- **Beauté des yeux et du teint**
- **Pour la beauté de vos mains : composez votre kit !**  
avec lampe led, base et top finish dans les plus grandes marques de professionnels

**-20%**  
avec le code  
**"LORRAINEMAG"**  
en magasin



**EST SAUNA BEAUTÉ - 30, bld d'Austrasie - 54000 Nancy**  
Tél. : 03 83 19 19 79 - Fax : 03 83 19 19 80

[WWW.EST-SAUNA.COM](http://WWW.EST-SAUNA.COM)  
Ouvert du lundi au vendredi  
de 9h à 12h30 et de 14h à 18h30  
Le samedi de 9h à 12h



**BÉLIER** (du 21 mars au 20 avril)

**Amour** : Certains natifs, surtout ceux du premier décan, peuvent ressentir un certain vague à l'âme. Mais, le climat affectif leur redonnera vite la joie de vivre. **Travail-Argent** : Des projets d'envergure, des aspirations d'ordre religieux, thérapeutique ou philosophique vous occupent. Un désir de dépassement vous anime. **Santé** : Il faut concentrer vos forces.



**TAUREAU** (du 21 avril au 20 mai)

**Amour** : Harmonieuse période sentimentale. Voilà une belle opportunité de vous apercevoir que le partenaire amoureux peut vous apporter beaucoup. **Travail-Argent** : Une grande prudence est recommandée dans la vie professionnelle. **Santé** : La forme revient avec le moral, profitez-en pour vous aérer.



**GÉMEAUX** (du 21 mai au 21 juin)

**Amour** : Il suffira d'un peu de bonne volonté de votre part pour régler certains problèmes qui vous opposent à votre bien-aimé. Et vos relations s'amélioreront sensiblement. **Travail-Argent** : Vos idées créatives feront des émules. Côté finance, vous avez connu mieux ! **Santé** : N'abusez pas des excitants.



**CANCER** (du 22 juin au 23 juillet)

**Amour** : Vous dérouteriez vos proches qui ne sauront plus très bien comment vous prendre. **Travail-Argent** : La réussite sera au rendez-vous. Grâce à un jugement sûr, à un sens aigu des opportunités, vous saurez faire les bons choix. **Santé** : Bonne énergie, surtout en fin de semaine.



**LION** (du 24 juillet au 23 août)

**Amour** : Vous ferez tout pour mettre un peu de fantaisie dans votre vie. Vous détestez la routine et déploierez des trésors d'imagination. **Travail-Argent** : La chance sera à vos côtés si vous savez ouvrir les yeux. **Santé** : Migraine possible.



**VIERGE** (du 24 août au 23 septembre)

**Amour** : L'univers familial, dont vous avez cependant beaucoup de joies à attendre, est un peu déstabilisé par votre caractère. **Travail-Argent** : Nombreuses activités qui monopolisent une bonne partie de votre temps. **Santé** : Détendez-vous.



**BALANCE** (du 24 septembre au 23 octobre)

**Amour** : Vous n'aurez d'yeux que pour celui ou celle qui partage votre vie et vous parviendrez à entretenir un climat de passion au sein de votre couple. **Travail-Argent** : La chance sera à vos côtés si vous savez ouvrir les yeux. **Santé** : N'imposez pas d'efforts excessifs à votre organisme.



**SCORPION** (du 24 octobre au 22 novembre)

**Amour** : Vous aurez la possibilité de consolider grandement des liens affectifs déjà existants. **Travail-Argent** : Vos contacts peuvent aboutir à une collaboration, une association, qui se révélerait très favorable à vos intérêts dans les mois à venir. **Santé** : Attention le stress vous guette.



**SAGITTAIRE** (du 23 novembre au 21 décembre)

**Amour** : Vous éprouverez un sentiment de frustration, et vous pourriez reprocher à votre partenaire de ne faire aucun effort pour vous comprendre. **Travail-Argent** : Vous vous lancez dans des entreprises, peut-être totalement nouvelles pour vous. **Santé** : Troubles gastriques possibles.



**CAPRICORNE** (du 22 décembre au 20 janvier)

**Amour** : Votre partenaire vous reprochera parfois d'être trop directif, mais il sera bien obligé de reconnaître que vous réglez très efficacement les problèmes familiaux. **Travail-Argent** : Votre flair ne vous fera pas défaut pour trouver les bonnes affaires. Pourquoi ne pas en faire profiter certains de vos collègues. **Santé** : Couchez-vous plus tôt.



**VERSEAU** (du 21 janvier au 19 février)

**Amour** : Retrouvez vite votre lucidité ou vous souffrirez beaucoup. **Travail-Argent** : Les heurts risquent d'être fréquents. Pourtant, vous aurez plus à perdre qu'à gagner en provoquant l'hostilité générale. Essayez de mesurer vos paroles. **Santé** : Vous avez besoin d'extérioriser votre énergie. Ne vous en privez pas. Vous rebondissez au quart de tour.



**POISSONS** (du 20 février au 20 mars)

**Amour** : L'harmonie conjugale avant tout ! Vous vous attacherez à construire un bonheur affectif solide et durable. **Travail-Argent** : Nette amélioration de l'état de vos finances. Le coup de chance ne devra pas être exclu. **Santé** : Vous serez à la fois plus dynamique et plus relax.



Bistrot gastronomique  
**l'Institut**

2, rue Braconnot - NANCY - Tél. 03 83 32 24 14

Du lundi au mercredi de 8h à 15h / le jeudi et le vendredi de 8h à 15h et de 18h à 1h.  
Le samedi de 10h à 16h et de 18h à 1h. Déjeuner à partir de 11h45, dîner à partir de 19h30. Carte : 19€ environ (à 33€).


Morilles farcies aux ris de veau  
de veau

**Ingrédients pour 4 personnes**

12 belles morilles fraîches ou sèches, 150 g de ris de veau, 1 blanc de poulet, 1 carotte, 1 branche de céleri, 50 g de beurre, 1 cuil. à soupe de persil ciselé, 1 échalote, 20 cl de crème, 1 blanc d'œuf, sel et poivre du moulin.

**Préparation**

Si les morilles sont sèches, faites-les tremper 2h dans de l'eau froide. Coupez les queues des morilles et lavez-les soigneusement en faisant couler un filet d'eau à l'intérieur pour chasser les impuretés. Faites blanchir le ris de veau à l'eau bouillante citronnée pendant 5 minutes. Epluchez-le en enlevant les membranes et nerfs. Détaillez-le en tous petits dés et faites-les colorer au beurre pendant 5 minutes. Epluchez la carotte, pelez l'échalote et effilez la branche de céleri. Hachez-les finement au mixer puis ajoutez le blanc d'œuf et le filet de volaille ainsi que les queues des champignons. Assaisonnez de sel et de poivre. Ajoutez les ris de veau à l'appareil et farcissez les morilles de ce mélange. Pochez les morilles dans le jus de trempage filtré pendant 10 minutes. Puis faites réduire ce jus avec la crème jusqu'à consistance nappante.

Au moment de servir, faites doucement poêler vos morilles dans un peu de beurre sans trop les colorer. Versez la crème de morilles au fond des assiettes chaudes, répartissez les morilles farcies et parsemez d'une petite brunoise de légumes et de persil ciselé. 





**PÉGASE & ICARE AU ZÉNITH DE NANCY**

**Tarif compris entre 25€ et 70€.**  
**Du samedi 23 avril au dimanche 24 avril.** [Infos > ticketmaster.fr](http://ticketmaster.fr)  
 Spectacle équestre et aérien, création originale signée Alexis Gruss. Les artistes évoluent sur terre et dans les airs : Pégase, cheval ailé réputé indomptable, et Icare, que son père l'architecte Dédale, a doté d'ailes d'oiseaux pour échapper aux pièges terrestres.

**GEO CONDÉ EN SHORT**

**Du 15 au 17 avril au TGP Frouard.**  
[Infos > tgprouard.fr](http://tgprouard.fr)  
**Réservez : 03 83 49 29 34**  
 C'est la 6<sup>e</sup> biennale internationale des arts de la marionnette et des formes animées ! Fidèle à l'univers coloré et protéiforme de Geo Condé, le festival pointe son nez pour cette « short » édition. Laissez-vous charmer...



**7<sup>E</sup> FESTIVAL DU JEU**

**Les 16 et 17 avril à la MJC Lillebonne de Nancy.** **Entrée libre.**  
[Infos > lefestivaldujeu.over-blog.org](http://lefestivaldujeu.over-blog.org)  
 En partenariat avec la Caverne du Gobelin, la MJC Lillebonne vous propose deux journées entre découverte et initiation, démonstration et pratique. L'univers du jeu vous ouvre ses portes dans une atmosphère joyeuse et conviviale.



**29<sup>E</sup> ÉDITION DU LIVRE À METZ**

**Du 21 au 24 avril. Entrée libre.**  
[Infos > lelivreametz.com](http://lelivreametz.com)  
 Pour cette nouvelle édition, la thématique est "Bas les masques". Plus de 200 auteurs internationaux seront présents à Metz et plus de 50 événements attendent les quelques 35 000 visiteurs. La manifestation accueille également une cinquantaine d'auteurs régionaux



**RANDONNÉE DE L'ÉTOILE DE SION**

**Le 17 avril à Vézelize. Tarif : 6€.**  
[Infos > lepredenancy.fr](http://lepredenancy.fr)  
 Venez découvrir ou redécouvrir les paysages environnants lors d'une grande randonnée à travers les Vosges et la Meurthe et Moselle. 5 parcours de 5 à 50 kms vers la colline de Sion Vaudémont.



**RESTAURANT**



**> Le Petit Comptoir**  
 Cuisine de terroir revisitée

A deux pas du château de Lunéville, le Petit comptoir vous propose une cuisine généreuse et délicate dans une ambiance conviviale. Quelques spécialités : pain perdu d'escargots à l'ail des ours, suprême de pintade écume de cameline, petit Lorrain. Salles pour séminaires et groupes. Parking privé avec l'hôtel Les Pages. Fermé samedi midi et dimanche soir.

5, Quai Petits-Bosquets  
 54300 Lunéville 03 83 73 14 55  
[hotel-les-pages.fr](http://hotel-les-pages.fr)

**EXPOSITION "HARCOURT"**

**Du 12 mars au 30 avril à l'espace culturel Trait d'Union de Neufchâteau. Entrée libre.**  
 Créé en 1934 d'une collaboration entre Cosette Harcourt, Robert Ricci et des Frères Lacroix, le Studio Harcourt immortalise les plus grands personnages du 20<sup>e</sup> siècle et tout particulièrement les actrices et acteurs de cinéma.

**Pompes Funèbres - Marbrerie**

**ROC • ECLERC**

Parce que la vie est déjà assez chère !

Nancy - Vandoeuvre - Saint Max - Toul - Frouard - Pont à Mousson  
 Lunéville - Dombasle - Baccarat - Neuves Maisons

24h /24 - Tél : 03 83 55 55 55

# I ♥ L'OURS NOIR

## BRASSERIE-ROTISSERIE

EST A LA **FOIRE**  
**ATTRACTIVE**

**1<sup>ER</sup> Avril au 1<sup>ER</sup> Mai**

**OUVERT  
TOUS  
LES JOURS  
SAUF LE  
JEUDI**

**NANCY**

**PLATS A  
EMPORTER**

**FRITES FRAICHES  
"MAISON"**

**SANS  
RESERVATION**





## ALC PULSE<sup>3</sup> LE LIVRET ÉPARGNE QUI EXAUCE VOS SOUHAITS

3,50%<sup>(1)</sup>

Pour tout versement  
jusqu'à 60 000 €<sup>(2)</sup>

3%<sup>(1)</sup>

Pour tout versement  
de 60 000 € à 300 000 €<sup>(2)</sup>

Rencontrez votre conseiller  
ou connectez-vous sur [www.bpalc.fr](http://www.bpalc.fr)  
Banque Populaire DIRECT : 03 54 22 10 00  
(appel non surtaxé, coût selon votre opérateur)

Pour toute ouverture ou pour tout nouveau versement<sup>(2)</sup> effectué entre le 1<sup>er</sup> avril et le 15 juin 2016.

(1) Jusqu'au 30 juin 2016, taux nominal annuel brut de 3,50 % garanti pour tout versement à partir de 5 000 € et dans la limite de 60 000 €, taux nominal annuel brut de 3,00 % garanti pour tout versement à partir de 60 000 € et dans la limite de 300 000 €. Taux à partir du 1<sup>er</sup> juillet 2016 : taux nominal annuel brut en vigueur pour le livret ordinaire. Offre réservée aux personnes physiques titulaires d'au moins 10 parts sociales. Le solde minimum sur le Livret ALC Pulse<sup>3</sup> est fixé à 5 000 € et le plafond à 300 000 € hors intérêts.  
(2) Le versement à l'ouverture ou un nouveau versement sur un Livret ALC Pulse<sup>3</sup> est un versement dont l'origine ne provient pas de sommes déjà déposées sur d'autres comptes tenus par la BPALC. Il ne peut être détenu qu'un seul Livret ALC Pulse<sup>3</sup> par personne physique pour les particuliers.