

# LORRAINE MAGAZINE

## Patrimoine

**Une vie de château  
en Lorraine**

**La chasse aux trésors  
cachés**

**La Moselle en version  
inédite**

## A découvrir

**Un weekend au  
jardin**

**#55**

**du 09 au 22  
septembre**

**GRATUIT**



**Journées européennes  
du Patrimoine**





# SALON DU MARIAGE ET DU PACS

| 12 SEPTEMBRE  
| 13 2015 de 10 h à 19h

Château  
de Lunéville

Entrée : 3 euros

3 défilés chaque jour :  
11h30 - 15h - 17h30

Renseignements au  
06 18 20 53 97

#55  
du 09 au 22  
septembre

Prochaine parution le  
**23 septembre**

Lisez également votre magazine  
et tous les anciens numéros  
**GRATUITEMENT** sur notre site  
[www.lorrainemag.com](http://www.lorrainemag.com)

Rejoignez-nous sur Facebook  
[facebook.com/LorraineMagazine](https://facebook.com/LorraineMagazine)

Lorraine Magazine  
est une publication de SCPP  
N°ISSN : 2265-9919  
**Directeur de la publication**  
Philippe Poirot • 06 49 35 04 30  
philippe@lorrainemag.com  
**Directrice de la publicité**  
Sylvie Courtin • 06 14 12 54 38  
sylvie@lorrainemag.com  
**Rédaction**  
03 83 35 89 97  
**Service commercial et publicité**  
03 83 35 89 95  
**Réalisation graphique**  
Studio Franck Collot • 06 31 07 53 54  
**Journalistes**  
Pauline Creusat • Alice Cimiez  
**Crédits photos**  
Couverture : © M. Laurent - DR  
**Distribution**  
Distri-mag • 06 77 06 97 06  
**Pour nous écrire**  
Lorraine Magazine - SCPP - 33 av. de la



Meurthe 54320 Maxéville  
[www.lorrainemag.com/contact](http://www.lorrainemag.com/contact)  
SARL au capital de 12000€  
Dépôt légal n°1741  
Imprimé par BLG Toul sur papier  
PEFC. La reproduction intégrale  
ou partielle de ce magazine est  
interdite sauf accord écrit de  
Lorraine Magazine.

## ÉDITO

### Album souvenir

Chaque année les Journées européennes du Patrimoine nous obligent à être plus attentifs, à ouvrir les yeux sur les beautés qui nous entourent. Cette attention et cette curiosité vis-à-vis de notre héritage culturel, historique et humain, il est nécessaire de les cultiver. Elles sont autant un signe de respect envers ceux qui nous ont précédés, qu'envers ceux qui nous suivront.

Après tout, la cathédrale Notre-Dame de Paris, les Pyramides en Égypte, le site inca du Machu Picchu, la Grande Muraille de Chine ne sont-ils pas simplement un immense album de souvenirs ? Et ces derniers nous renseignent sur la vie telle qu'elle a pu être à une époque donnée et sur les mains qui les ont façonnés. En Lorraine, en marchant sur la Place Stanislas ou en visitant le château des Lumières à Lunéville, on peut tout à fait imaginer l'activité bouillonnante qui régnait ici au XVIII<sup>e</sup> siècle. Dans la Villa Majorelle, on touche du doigt l'effervescence de cet Art dit « Nouveau » qui habillait les objets du quotidien comme les œuvres d'art. C'est pour cette raison que la disparition d'un bâtiment ancien, d'un espace naturel préservé ou d'une œuvre d'art est un désastre pour l'humanité. Selon une expression africaine, « quand un vieillard meurt, c'est toute une bibliothèque qui brûle ». Alors quand il s'agit d'un site ou d'un monument précieux comme le temple de Bel à Palmyre en Syrie, récemment détruit par le groupe État Islamique, qu'est-ce qui meurt exactement ? Une partie de notre histoire, de notre identité humaine.

Pour la 32<sup>e</sup> édition des Journées du Patrimoine, le thème choisi est « Patrimoine du XXI<sup>e</sup> siècle, une histoire d'avenir ». Penser à l'avenir, à ce que nous transmettrons comme « souvenirs vivants » de notre temps, ne peut s'effectuer sans songer aux divers témoignages du passé et du présent autour de nous. Pour se faire, Lorraine Magazine a décidé de vous faire découvrir un pan du patrimoine lorrain : ses châteaux. Marchez dans les pas de ces femmes et hommes qui, d'une certaine manière, ont construit notre époque. Partez à Lunéville et Commercy sur les traces du duc Stanislas, à Pange ou à Freistroff pour explorer l'histoire de votre région. Et puis comme des chasseurs de trésors, lancez-vous dans une quête de beautés cachées. Pour les Journées du Patrimoine, certains lieux, fermés le reste de l'année, livrent leurs secrets. En Moselle, en Meuse, dans les Vosges ou en Meurthe-et-Moselle, chaque département saura vous surprendre.

### À LA UNE

Une vie de château en Lorraine 4

### À DÉCOUVRIR

Visites insolites : la Moselle en version inédite 10

Journées européennes du Patrimoine : la chasse aux trésors cachés 12

Un week-end au jardin 14

Nouvelle Saison du CCN Ballet de Lorraine Folk+Danse : l'équation prometteuse du ballet 16

Les arbres parlent : un festival naturellement culturel 18

Invitation au voyage sur le Bassin de Pompey 20

### À FAIRE

La Foire de Metz vibre au rythme des années 80 22

Voyage aux sources des saveurs meusiennes 24

Hippodrome de Brabois : les courses de rentrée côté plaisir 26

Marathon Metz Mirabelle 2015 28

Découvrir la Lorraine en marchant ! 29

### FORMATION

Le sport à la faculté, pourquoi faut-il en faire ? 30

### HABITAT

Le salon spinalien « Touche du bois » 32

Le bleu canard réchauffe l'hiver 34

Horizon Piscines dans le grand bain 35

Une maison esprit loft 36

De quel bois se chauffer cet hiver ? 38

La Maison de la batterie Varta Powerzone reconditionne vos packs d'accus 39

Zoom sur le vitrage solaire 40

Entretien des radiateurs : les réflexes à adopter 42

### ET TOUJOURS ...

Agenda, Cinéma, Jeu-concours, Recette et Horoscope à la fin du magazine.

ugcillimité

Seul ou à deux, à partir de 20,08€ par mois

1€\*

les frais de dossier

Offre valable du 2 au 29 septembre 2015  
Plus de 650 films par an dans plus de 700 salles  
\*Conditions sur [ugc.fr](http://ugc.fr) et au 01 76 64 79 64





# UNE VIE DE CHÂTEAU EN LORRAINE

*Depuis trente-deux ans, les Journées européennes du Patrimoine (JEP) mettent sous le feu des projecteurs les trésors de l'histoire et la culture françaises. L'édition de cette année se place sous le signe du futur avec le thème « Le patrimoine du XXI<sup>e</sup> siècle, une histoire d'avenir ». Architectures remarquables, objets d'art ou espaces naturels, les promeneurs des 19 et 20 septembre prochains s'en prendront plein les mirettes. Au total, 17 000 lieux seront ouverts au public.*

**P**armi ces endroits d'exception, les châteaux offrent l'expérience unique d'un voyage dans le temps. Contrairement au Val de Loire, la Lorraine n'est pas tellement réputée pour de tels palais. Et pourtant, elle n'a pas à rougir de ses nobles constructions. Petit tour sur le chemin de garde pour admirer certains de ces bijoux en dentelle de pierres. ■

## LE CHÂTEAU DES LUMIÈRES À LUNÉVILLE (54) : LE PHOENIX LORRAIN

Versailles a trouvé en Lunéville et son château des Lumières un petit frère éclatant, durement malmené par l'histoire. Malgré tout, le logement douillet du duc Stanislas a retrouvé aujourd'hui sa grandeur d'antan. L'incendie du 2 janvier 2003 n'y est plus qu'un mauvais souvenir.

Le feu s'est joué plusieurs fois du château de Lunéville. En 1638, la ville est assiégée et le pavillon construit par le duc Henri II détruit. Sur ses cendres, le duc Léopold fait bâtir entre 1703 et 1720 sa résidence principale avec l'aide de l'architecte Germain Boffrand. En 1738, Emmanuel Héré prend la relève sous la coupe de Stanislas. Il travaillera à l'enjolivement et l'agrandissement des bosquets avec la mise en scène de ses « Folies » : pavillons, kiosques, collines et grottes artificielles aux parfums exotiques ou bucoliques. Nombre de ces merveilles seront détruites par Louis XV après la mort de Stanislas en 1766. De la résidence de ce dernier, plusieurs salles se dévoilent aujourd'hui aux visiteurs : la chapelle, rénovée en 2010 ; le vestibule avec ses hautes arcades ; les salles des gardes et de la livrée ; l'escalier d'honneur et enfin les salles voûtées, véritables garde-manger gourmands. Ceux qui tendent l'oreille pourront peut-être aussi entendre l'écho des conversations brillantes de Voltaire et d'Émilie du Châtelet. ■

Plus de renseignements sur le site : [chateauluneville.meurthe-et-moselle.fr](http://chateauluneville.meurthe-et-moselle.fr)



## HAROUÉ (54) : UN DÉCOR LYRIQUE

Germain Boffrand a laissé sa marque un peu partout en Lorraine. Avec Lunéville et Gerbéviller, il a aussi ciselé le château d'Haroué. Construit entre 1720 et 1732 sur les fondations de celui de Bassompierre, la demeure abrite depuis trois siècles les descendants du prince Marc de Beauvau-Craon, vice-roi du Grand-Duché de Toscane et Grand Connétable de Lorraine.

Aujourd'hui, Haroué est devenu le décor haut en couleur d'opéras légendaires, comme les 28 et 29 août derniers avec « La Traviata » de Giuseppe Verdi. Pour les journées du Patrimoine, des visites guidées de la demeure sont organisées le samedi de 10 à 12 et de 14 à 18 heures, puis le dimanche entre 10 et 18 heures. Pendant quarante-cinq minutes, les curieux entreront dans l'intimité des Beauvau-Craon en déambulant dans la chambre d'apparat de la princesse ou en foulant le sol du grand salon Louis XVIII. Côté animations, le Carnaval vénitien



Chateau d'Haroué © N. Huron

de Remiremont exportera ses masques et sa trentaine de costumes à Haroué. Un tailleur de pierre effectuera des démonstrations et les gourmets participeront à un pique-nique chic dans l'herbe du jardin. ■

Informations sur le site : [chateaudeharoue.fr](http://chateaudeharoue.fr)





**FIG**

26<sup>e</sup> édition - Du 2 au 4 octobre 2015  
**FESTIVAL INTERNATIONAL  
DE GÉOGRAPHIE**  
de Saint-Dié-des-Vosges

**Les Territoires de l'Imaginaire**  
Utopie, représentation, prospective

Pays invité : **l'Australie** 

**Les personnalités :**  
Antoine Compagnon, président du FIG  
Florence Aubenas, Grand Témoin du FIG  
Tonino Benacquista, Président du Salon du Livre Amerigo Vespucci

[fig.saint-die-des-vosges.fr](http://fig.saint-die-des-vosges.fr)



## FLÉVILLE (54) : DE VOYAGE EN VOYAGE



Château de Fléville © B. Prud'homme

Avec son donjon médiéval et son château Renaissance, Fléville n'est pas en reste dans la course aux trésors architecturaux lorrains. À vingt minutes de Nancy, il offre un lieu de repos verdoyant où sept siècles d'histoire se côtoient. Jusqu'au 15 octobre, il héberge aussi l'exposition « Mémoire de voyage en Chine ». Une expérience double pour les promeneurs.

Une quinzaine de pièces s'explorent avec l'accompagnement éclairé de deux guides. La salle des États de Lorraine, la chambre de Stanislas, le salon XVIII<sup>e</sup> siècle avec ses tapisseries au Chinois, la chapelle, la salle de justice et la salle du Chevalier dans le donjon ponctuent ce parcours. Dans le salon des tapisseries et la grande salle à manger, les carnets de deux voyageurs, Auguste François et Edith de Miramon, emmènent les visiteurs en Chine via leurs souvenirs de voyage. Une fois ache-

vée la balade dans la partie intérieure du château, de nouvelles surprises les attendent dans les vingt hectares du jardin romantique, classé Monument Historique. ■

► Pendant les Journées du Patrimoine, les tarifs d'entrée sont réduits : 7 € pour la visite guidée et l'entrée du jardin, 6 € pour les extérieurs seuls et entrée gratuite pour les moins de 16 ans. Les visites ont lieu le samedi et le dimanche, à partir de 14h30 jusqu'à 19 heures, départs tous les trois quarts d'heure.

## CONS-LA-GRANDVILLE (54) : UNE GEMME EN PIERRE JAUNE FACETTÉE

À Cons-la-Grandville s'élevait autrefois une forteresse médiévale. Érigée sur un promontoire rocheux et surplombant la rivière de La Chiers, elle était l'œuvre du seigneur Dudon. Habité depuis 1620 par la famille de Lambertye, le château a pris au fil des siècles sa forme contemporaine.

Pour les Journées du Patrimoine, les promeneurs parcourront le reste du domaine avec un guide particulier : le propriétaire actuel des lieux. En une heure et trente minutes, ils auront l'occasion de noter les diverses influences architecturales du château. Le bastion médiéval persiste encore au niveau des parties basses des ailes Nord et Est. La Renaissance pousse encore un peu sa magnificence dans les fenêtres à meneaux des parties hautes ou dans la cheminée sculptée de la salle d'honneur, datée de 1580 et appartenant probablement à l'école Ligier Richier. Le siècle des Lumières a posé aussi sa marque à Cons-



Cons-la-Grandville, Château © Tourisme Lorraine

la-Grandville et de nombreuses statues du XVI<sup>e</sup> siècle jalonnent le domaine. Les jardins du prieuré et la crypte sont aussi ouverts au public et permettent d'achever le tour de cette splendide bâtisse. ■

► Château : 6 € pour les adultes et gratuit jusqu'à 18 ans. Visite libre de 14h à 18h,

visites guidées à 15h et 17h. Visite gratuite de la crypte, uniquement le dimanche de 14h à 18h. Parc du Prieuré : gratuit (livret explicatif : 3 €) et promenade libre de 14h à 18h. Informations au 03 82 44 98 00 ou sur le site : [consgrandville.com/site\\_final/index.htm](http://consgrandville.com/site_final/index.htm)



## SAINT-SIXTE À FREISTROFF (57) : LES AVENTURIERS DES PIERRES PERDUES

Édifié au XII<sup>e</sup> siècle par le seigneur Wirich de Valcourt, Saint-Sixte a changé de propriétaire comme de chemise. La Nied, qui le longe, a observé ses transformations consécutives du premier château au XIV<sup>e</sup> siècle, détruit en grande partie au nouveau bâtiment du XVI<sup>e</sup> siècle puis les modifications entreprises au XVIII<sup>e</sup> siècle.



**A**u moment de son rachat en 1986 par la famille Gehl, le château était dans un piteux état. Les propriétaires précédents l'avaient utilisé comme exploitation agricole et de nombreuses restaurations ont dû être effectuées. Mais la passion pour ce morceau de patrimoine vivant l'a emporté sur les difficultés et ses propriétaires, aventuriers des pierres (presque) perdues, réalisent aujourd'hui eux-mêmes la visite des lieux en collaboration avec la Société d'histoire et d'archéologie du Pays de la Nied. Au rythme d'une visite guidée par heure, les

guides conduisent les visiteurs à travers le rez-de-chaussée, les parties réservées aux réceptions, l'ancienne salle des chevaliers et celle de justice. À l'intérieur, les yeux s'extasient de la salle à manger du XV<sup>e</sup> et les genoux grelotteront dans le cachot datant du XVIII<sup>e</sup> siècle. En extérieur, le parc du château a été entièrement réaménagé et propose un parcours déambulatoire sur une grande passerelle en bois. Celle-ci permet de découvrir l'écosystème autour de l'édifice avec une zone marécageuse et humide le long de la Nied. Pour les familles, des animations sont aussi prévues : des jeux en bois

seront mis à disposition des enfants. Pour la famille Gehl, les Journées du Patrimoine sont aussi un moyen de montrer les avancées de la restauration d'un château qui a bien failli tomber dans l'oubli. Une petite victoire sur l'histoire. ■

Les visites du château Saint-Sixte à Freistroff se dérouleront les samedi 19 et dimanche 20 à 14, 15, 16 et 17 heures (dernière visite). Toutes les visites sont guidées et durent une heure. Renseignements : [chateau-freistroff.com](http://chateau-freistroff.com)



**HYDRO-SIRÈNE**  
1 ACTIVITÉ  
LUDIQUE  
& ÉNERGIQUE

Vivez  
une expérience  
unique en nageant  
**comme une  
sirène !**

Cours de Verdun  
54300 LUNÉVILLE  
[www.aqualun.fr](http://www.aqualun.fr)

**aqualun**  
L'aquapôle du Lunévillois

Crédit : www.illustra.fr / Getty photos (5) / NCS WATERLOO (4) (8) (9)

## LE CHÂTEAU DE PANGE (57) : UN PIED DE NIED À L'HISTOIRE

C'est un coquet château bâti en 1720 par Jean-Baptiste Thomas, marquis de Pange. Depuis, le domaine est resté dans la même famille et ce, en dépit des aléas de l'histoire. Cette perle du XVIII<sup>ème</sup> siècle est incrustée dans un parc immense, bordant la rive Sud de la Nied.



Château de Pange © J.C. Kanny

Visiter le château de Pange équivaut à traverser quatre siècles d'histoire familiale en un peu plus d'une heure. La balade est contée par l'actuel marquis de Pange et sa famille, vivant toujours



Château de Pange © DR

sur place. Et ce récit s'enrichit grâce aux destinées extraordinaires de leurs illustres ancêtres : Pierre Thomas, nommé chancelier de Lorraine par le duc Charles IV ; Louis Thomas et ses deux frères François et Jacques, qui ont chacun à leurs manières laissé leurs empreintes dans la période troublée de la Révolution Française ; le comte Jean de Pange, ami de Robert Schumann ; et le neuvième marquis de Pange, officier-navigateur pendant la seconde Guerre mondiale. Une pièce est d'ailleurs réservée à ce père et grand-père hors-norme avec

un petit musée retraçant ses aventures. Du château, les visiteurs exploreront des salles entièrement remeublées et restaurées, qui respirent la quiétude et la douceur de vivre. Ne ratez pas, les jardins labellisés « Jardins remarquables » et entièrement recomposés par le paysagiste Louis Benech au pied de la Nied. ■

Visites guidées le samedi de 14h à 18h, le dimanche de 10h à 12h et de 14h à 18h. Renseignements sur le site [chateaudepange.fr](http://chateaudepange.fr)



Tour du château de Sclossberg © Office de Tourisme Pays de Forbach



Château Stanislas à Commercy © B. Barbier



Château de Malbrouck © DR

### Et aussi

À Loupy-sur-Loison (55), s'élevé depuis le XVII<sup>ème</sup> siècle la maison d'apparat de Simon de Pouilly, gouverneur militaire de la citadelle de Stenay. Des visites guidées auront lieu le samedi et dimanche de 10 à 18 heures, avec un départ tous les trois quarts d'heure. Le tarif d'entrée est de 5 € par personne.

À Commercy, le château Stanislas a aussi été façonné par des architectes renommés : Germain Boffrand, Nicolas Dorbay et Emmanuel Héré. Visites guidées des soubassements médiévaux et des vestiges de la forteresse du XV<sup>ème</sup> siècle les 19 et 20 septembre à 14h30 et 16h. Renseignements : 03 29 91 33 16 / [tourisme-pays-de-commercy.fr](http://tourisme-pays-de-commercy.fr) (gratuit, sans inscription).

Le château de Sclossberg à Forbach : du château fort, il ne reste plus grand-chose à part le donjon aux 118 marches, offrant une vue à 360° sur les environs, et l'ancienne salle des chevaliers. Cette dernière accueille une exposition sur Gustave Adt, directeur des usines et de la cartonnerie Adt au début du XX<sup>ème</sup> siècle. Visite libre. Renseignements : 03.87.85.02.43 / [paysdeforbach.com](http://paysdeforbach.com).





LA LIBERTÉ  
DE VOIR  
N'EST PAS  
UN LUXE.

**LES OPTICIENS MUTUALISTES**  
**VOTRE VUE. NOTRE PRIORITÉ.**



# VISITES INSOLITES : LA MOSELLE EN VERSION INÉDITE

Pour leur seconde édition, les Visites insolites du patrimoine en Moselle offrent la possibilité aux curieux de découvrir des grands sites du département de façon différente. Oubliez la visite guidée traditionnelle, l'appareil photo en bandoulière, c'est une immersion dans l'espace et le temps qui vous feront vivre une expérience inédite. Et même si vous êtes du coin...



Et si l'on descendait au fond d'une mine? Ou pourquoi pas pénétrer dans l'atelier de Marc Chagall? A moins que l'on se mette au service d'un Comte au Moyen-Age? Autant de défis lancés au visiteur sous la forme d'invitation à la découverte. Ces expériences inoubliables sont baptisées Visites Insolites et ont été lancée l'an dernier par les professionnels du secteur. Les meilleurs sites touristiques de Moselle ont été ciblés, ils sont rassemblés dans le réseau des Grands Sites de Moselle, une vingtaine au total, remarquables par leur patrimoine et la qualité de leur accueil, en particulier pour les enfants.

Ces visites, à effectuer seul, en famille ou entre amis, seront animées par des médiateurs afin de permettre au visiteur d'entrer en immersion totale pour qu'il devienne acteur de son parcours. Il se muera en explorateur en partant à la découverte d'univers originaux, se laissera guider par des personnages emblématiques, incarnera des personnalités disparues, voyagera dans le temps, explorera des endroits habituellement fermés au public et il pourra peut-être même...changer le cours de l'histoire.

Par exemple, le monde des mines prendra un tout autre relief pour le visiteur qui sera

guidé par un ancien mineur et accompagné par La compagnie de théâtre L'Escabelle. Les acteurs en tenue d'époque feront revivre les conditions de travail et de vie des mineurs de fer en lorrain. Une façon inattendue au cœur de découvrir de manière insolite l'histoire et la vie sociale des mineurs de fer au début du XXème siècle.

Autour de Marc Chagall la Visite Insolite propose de retrouver ou découvrir le peintre à travers son parcours de vie, son chemin artistique de Vitebsk à Sarrebourg et relate la création d'une œuvre exceptionnelle, le vitrail La Paix. Les visiteurs, petits et grands, seront accueillis dans le jardin de la chapelle puis invités à se rendre dans la tribune, lieu habituellement fermé au public et transformée pour l'occasion en atelier. Ils découvriront les vitraux créés par Marc Chagall comme ils ne les ont jamais vus. La visite commencera par une présentation de la vie de l'artiste. En feuilletant un album photos, les visiteurs parcourront les étapes de sa vie. Anecdotes, poèmes ponctueront la visite et permettront d'évoquer son parcours artistique ainsi que la création des vitraux. La visite permettra à ceux qui le souhaitent d'expérimenter la démarche de l'artiste.

Dans la Maison de Robert Schumann à Scy-Chazelle, vous vous laisserez guider par Léontine, qui résidait sur la propriété : elle évoquera avec vous la vie quotidienne de Scy-Chazelles, les secrets de cette demeure et tout particulièrement l'ambiance qui y régnait, quelques jours avant la Déclaration du 9 mai 1950, acte de naissance de la CECA... Une découverte inédite et insolite de la personnalité du Père de l'Europe...

D'autres visites vous conduiront au musée Georges de La Tour à Vic-sur-Seille, au musée du Sel à Marsal, au Parc Archéologique Européen de Bliesbruck-Rheinheim, ou au Château de Malbrouck à Manderen. Ces expériences uniques et bien d'autres encore sont à vivre exclusivement durant 3 week-ends : les 12/13 et 26/27 septembre puis 3/4 octobre 2015 dans le cadre des 14 Visites Insolites des Grands Sites de Moselle. ■

Plus d'information sur [moselle-tourisme.com](http://moselle-tourisme.com)



# On a tous le droit de bien voir, même avec un petit budget.



## Pack Futis Monture + 2 verres unifocaux

RÉSISTANTS AUX RAYURES

à partir de

**39€\***

## Pack Futis Monture + 2 verres progressifs

RÉSISTANTS AUX RAYURES

à partir de

**99€\***

La collection Futis propose des modèles pour tous : hommes, femmes et enfants à des prix accessibles à tous. En métal ou en plastique, classique ou tendance, chacun trouvera **la paire de lunettes adaptée à son style, ses envies et surtout à son budget.**

Rendez-vous vite dans votre point de vente **Les Opticiens Mutualistes.**

**NANCY** - 45 rue des Ponts - 03 83 37 80 30

**PONT À MOUSSON** - 20 place Duroc - 03 83 81 27 12 • **METZ** - 5 rue Charlemagne - 03 87 55 98 00

**METZ** - 3 rue de Verclay - 03 87 18 00 80 • **THONVILLE** - 2 av. Clémenceau - 03 82 53 26 00

▶ ▶ ▶ **Retrouvez toutes nos offres sur [www.utml.fr](http://www.utml.fr)**



**LES OPTICIENS MUTUALISTES  
VOTRE VUE. NOTRE PRIORITÉ.**

# JOURNÉES EUROPÉENNES DU PATRIMOINE LA CHASSE AUX TRÉSORS CACHÉS

Avec plus de 1 000 événements en région, la Lorraine participe avec toute sa diversité à la 32<sup>e</sup> édition des Journées européennes du Patrimoine. Certains lieux cachent de façon discrète des trésors insoupçonnés. Partez à leur recherche.

## L'ÎLE AUX BULLES À RÂON-L'ÉTAPE (88)

Faire étape à l'île aux Bulles revient à réaliser un double bond dans le temps : un retour vivifiant dans l'euphorie artistique des années 1960 et 1970 et, en parallèle, visiter un futur rêvé. À l'origine de cette idée folle est l'architecte suisse Pascal Häusermann. Il imagine en 1968 onze bâtiments en forme ovoïde. Reprise en 2006 par cinq passionnés de cette époque, l'île a conservé sa vocation hôtelière enrichie par une belle programmation artistique. ■

Visites de 14h à 18h le dimanche 20 septembre. Exposition extérieure de sculptures métalliques et performance d'un graffeur. Renseignements : 03 29 50 48 81 / [museumotel@orange.fr](mailto:museumotel@orange.fr) Museumotel, Île Häusermann, rue Jean-Baptiste Demenge - 88110 Râon-l'Étape.



Bulles © SARL Museumotel - SCI Modules

## VISITE D'UNE MAISON PARTICULIÈRE À LA CHANDELLE, BAR-LE-DUC (55)

Rachetée il y a trois ans par un couple de mordus du patrimoine, cet immeuble particulier du XVIII<sup>e</sup> siècle ne se visite qu'une fois par an pour les Journées du Patrimoine. Anthony Koenig et Noomane Fakhar vous accueillent au 50, rue des Ducs de Bar à partir de 20h et vous font explorer leur antre à la lumière des bougies. Une expérience exceptionnelle dans un bâtiment typiquement barisien avec deux niveaux de caves. ■

Entrée libre. Informations : [anthonykoenig@hotmail.fr](mailto:anthonykoenig@hotmail.fr)



Salon (50 rue des Ducs de Bar à Bar-le-Duc) © DR

## SYNAGOGUE DE LUNÉVILLE : SAUVÉE DU FEU

Classée au titre des Monuments Historiques depuis 1980, la synagogue de Lunéville est une construction extraordinaire sur bien des points. Bâtie en 1786, elle est la première synagogue à poser ses murs sur le sol français depuis le Moyen-Âge. À la demande de Louis XVI, elle avait été placée en retrait de la rue pour ne pas être vue et était autrefois dissimulée par un immeuble. Ce dernier s'est vu brûler par les Allemands pendant la Première Guerre mondiale. La synagogue a été sauvée miraculeusement. Aujourd'hui, elle se laisse entrapercevoir de la rue. Son incroyable histoire sera racontée le dimanche 20 septembre de 9h à 18h. ■

Synagogue de Lunéville : 5 rue Castara, Lunéville. Entrée libre et renseignements : [contact@communautejuivedeluneville.fr](mailto:contact@communautejuivedeluneville.fr)



Synagogue de Lunéville © Communauté juive de Lunéville

## FORT DE METZ-QUEULEU (57) : MÉMOIRE GRAVÉE DANS LA PIERRE

Construit par les Français en 1867 puis repris par les Allemands après 1871, le Fort Queuleu traîne un sombre passé. En 1940, il est transformé en camp destiné aux prisonniers de guerre puis, entre 1943 et 1944, en annexe du camp de déportation de Natzweiler-Struthof (Bas-Rhin). Entre 1 500 et 1 800 hommes et femmes transitèrent en ce lieu avant d'être envoyés en camp de concentration, de redressement ou en prison. ■





Fort de Metz-Queuleu © Pascal Legros

Nombreuses animations les 19 et 20 septembre de 9h à 12h et de 14h à 19h.  
Fort Queuleu : Allée Jean Burger, Caserne II/Casemate A, Metz.  
Rens : fort.metz.queuleu@gmail.com



Chartreuse de Bosserville © Ensemble Saint-Michel Art-sur-Meurthe

## LA MAISON BERGERET À NANCY (54) : L'ART VIVANT DE WEISSENBURGER

Le style Art Nouveau a germé un peu partout dans Nancy et il en a laissé des traces derrière l'église Saint-Pierre, dans la rue Lionnois. C'est ici qu'en 1901, Albert Bergeret décide d'installer son imprimerie spécialisée dans les cartes postales. Il fait appel à l'architecte Lucien Weissenburger et lui commande dans la foulée la construction de sa maison en 1904, située juste à côté. Eugène Vallin, Jacques Gruber, Joseph Janin, Louis Majorelle et Victor Prouvé ont œuvré à la création de ce superbe témoin de leur mouvement artistique. ■



Maison Bergeret © DR

24 rue Lionnois, Nancy. Visites samedi 13h30-18h, dimanche 10h-12h et 13h30-18h.

## CHARTREUSE DE BOSSERVILLE À ART-SUR-MEURTHE (54)

Établie en 1666 par le duc Charles IV, la Chartreuse de Bosserville ne se visite qu'en été et pour les Journées européennes du Patrimoine. Aujourd'hui abritant un lycée professionnel, elle a conservé toute sa superbe avec sa chapelle de style baroque, sa façade classique et son plan pensé par l'architecte italien Giovanni Betto. ■

Samedi 19 septembre de 13h30 à 17h. Comptez 1h à 1h30 pour une visite. Informations : Ensemble scolaire St Michel, Art-sur-Meurthe / 03 83 33 40 00.

**DIMENSION ONE SPAS**

*le bien-être à domicile...*

**EST SAUNA Beauté**

INSTALLATEUR CONSEIL  
 • SAUNA TYLO®  
 • SPA DIMENSION ONE®  
 • SOLARIUM ERGOLINE®  
 • Cabine INFRAROUGE TYLO®

EX PO  
 (FRANCE)

www.est-sauna.com  
 Ouvert du lundi au vendredi de 9h à 12h30 et de 14h à 18h30  
 Le samedi de 9h à 12h

30 ANS D'EXPERIENCE

**EST SAUNA BEAUTÉ - 30, bld d'Austrasie - 54000 Nancy**  
**Tél. : 03 83 19 19 79 - Fax : 03 83 19 19 80**

# UN WEEK-END AU JARDIN

Comme un pied-de-nez à la rentrée, le Grand Nancy célèbre la verdure, la nature et le grand air à l'occasion de la nouvelle édition de Jardins de Ville, jardins de vie. Comme chaque année depuis plus de 10 ans, le public est convié au Domaine de Montaigu à Jarville-la-Malgrange.

**A**u programme : des animations pour le public réparties selon des thématiques, ateliers jeux, spectacles, jardinage, terroir et objets de créations respectant les valeurs du développement durable ainsi qu'une valorisation de ressources locales permettant ainsi le positionnement d'activités de métiers d'art. A savourer les 26 et 27 septembre prochains.

La ville et la vie, deux mots si proches, séparés seulement par deux lettres. Deux mots réunis le temps d'un week-end. Pour cette 11ème édition, plus de 100 exposants répartis dans 6 villages thématiques pour mettent en valeur la vie au naturel et la protection de l'environnement, comme le réemploi de matériaux, le jardinage au naturel, l'utilisation de produits locaux, la préservation des ressources, la gestion des déchets.

Dans le cadre magnifique du parc du château de Montaigu, au fil des allées, sous les grands arbres, les rencontres sont nombreuses et conviviales. Comme un air de printemps en début d'automne, les visiteurs flânent, se détendent en s'instruisant. Car autour de la célébration de la nature, c'est surtout la question de sa préservation qui est mise en avant. Cette année particulièrement, à quelques semaines de la



grande conférence des Nations-Unis qui se tiendra à Paris début décembre, la question du climat sera forcément présente dans les esprits des organisateurs, des exposants et des visiteurs.

Les six villages offrent toute une palette d'ambiances différentes et pour six facettes de la Nature : Le Goûte à Goûts (vingt producteurs locaux de confitures, miel, fruits, charcuterie, bière, glaces...), « Ze bio-tiful Market », qui met en valeur l'artisanat local ou du bout du monde, mais toujours dans un esprit de commerce équitable, « Game au vert » pour une approche ludique de la nature à travers des ateliers

et des jeux, « Vertes cités » pour rappeler l'omniprésence de la nature dans le milieu urbain, « Verdure...Able ! » pour aborder la thématique du développement durable et enfin, « Consom'acteur » pour démontrer que l'on peut consommer autrement, des cosmétiques à la décoration en passant par le mobilier.

En parallèle des expositions vertes, le Jardin des créateurs, propose un concours européen de mode pour présenter des tenues spécialement créées pour Jardins de Ville, jardins de Vie sur le thème des matériaux réemployés.

Le Château de Montaigu ouvrira bien sûr ses portes pour des visites à 10h30 et 11h30 dans la limite des places disponibles et le Musée de l'histoire du Fer se visitera gratuitement et accueillera des animations et des ateliers proposés par le Muséum aquarium de Nancy et le Conservatoire et jardin botanique du Montet. ■

◆ Jardins de Ville, Jardins de vie  
**Samedi 26 et dimanche 27 septembre**  
 10h-19h, entrée libre.  
 Domaine de Montaigu, avenue du G<sup>al</sup> De Gaulle, Jarville-la-Malgrange.  
 Plus d'infos sur [grand-nancy.org](http://grand-nancy.org)





11<sup>e</sup> ÉDITION  
SEPT 2015



jardins de  
**VILLE**  
jardins de  
**VIE**

UNE MANIFESTATION  
GRANDEUR NATURE

# JARDINS DE VILLE JARDINS DE VIE



**SAM 26 / DIM 27 SEPT**

10 - 19 H / ENTRÉE LIBRE



**DOMAINE DE  
MONTAIGU**

**JARVILLE-LA-MALGRANGE  
LANEUVILLE-DVT-NANCY**

Venez rencontrer plus de 100 exposants répartis dans 6 villages thématiques : réemploi de matériaux, jardinage au naturel, produits locaux, préservation des ressources, prévention des déchets... Des découvertes conviviales en perspective complétées par des animations, des spectacles et des visites. À noter, un grand défilé de mode avec des matériaux réemployés, présenté par Jérôme Prod'homme et un accès gratuit tout le week-end au musée de l'Histoire du Fer.

**NAVETTE ET PARKING GRATUITS  
PARC DES EXPOSITIONS À PARTIR DE 10 H**



**GrandNancy**  
COMMUNAUTÉ URBAINE & HUMAINE

[www.grand-nancy.org](http://www.grand-nancy.org)  
[facebook.com/jardinsdeville](https://facebook.com/jardinsdeville)



# NOUVELLE SAISON DU CCN BALLET DE LORRAINE FOLK+DANSE : L'ÉQUATION PROMETTEUSE DU BALLET

L'intitulé de la saison est toujours une surprise lors de la rentrée du CCN - Ballet de Lorraine. Accrocheur visuellement, il résonne et claque sur les affiches, les prospectus et les livrets de présentation. Après Live!, voici Folk + Danse = (R)évolution.

Toujours aussi graphique et énigmatique le programme de la saison contient comme toujours sa part de mystère. C'est ce qu'on aime aussi dans l'univers du Ballet, qui se révèle à qui sait l'observer.

Cette saison, la direction du ballet réaffirme un principe simple : la danse appartient avant tout aux danseurs et aux chorégraphes, à ceux qui aux cours des siècles l'ont fait évoluer, grandir et changer. En exergue de sa présentation, le directeur général Petter Jacobsson, aux manettes du CCN - Ballet de Lorraine depuis 2011 pose la question et donne la réponse : « Qui fait la danse? Nous la faisons! », expliquant qu'il appartient à chaque génération de chorégraphes de bâtir et de créer une évolution qui influencera peut-être l'avenir.

Résolument tourné vers l'Amérique, le pro-



gramme de cette saison a pour vocation de plonger le spectateur dans une décennie

particulière, une période où notre société s'ouvrait et se libérait des nombreuses contraintes de son passé. Un lieu : New-York. Des dates qui s'échelonnent entre 1970 et le début des années 80. Époque durant laquelle naît un nouveau langage de danse à l'initiative de deux femmes : Twyla Tharp et Trisha Brown. Une danse improvisée, inventée à partir des multiples explorations tout terrain. À chaque fois, les mouvements populaires inspirent les deux artistes. Cette nouvelle danse, libre et ouverte est souvent présentée par leurs auteurs comme pouvant être « dansée par tout le monde ». Elle sera plus tard codifiée et formera un héritage qui influence encore aujourd'hui les danseurs, chorégraphes ainsi que le public.

Pour découvrir cet univers, trois œuvres essentielles des deux chorégraphes sont proposées en ouverture de la saison du CCN - Ballet de Lorraine. Pour la première fois, une pièce emblématique de Trisha Brown, Opal Loop/Cloud installation #72503 entre au répertoire de la compagnie nancéienne alors que le Festival d'Automne lui consacre huit soirées en novembre au Théâtre National de Chaillot.







Après l'énorme succès à Nancy de *In the Upper Room* en 2013 et 2014, le CCN - Ballet de Lorraine vous donne la possibilité de découvrir deux autres chorégraphies exaltantes de Twyla Tharp, *The Fugue* and *Nine Sinatra Songs*. Le spectacle s'achèvera autour des chansons indémodables de Franck Sinatra.

Pour le second programme de la saison, l'audace et la création seront toujours à l'honneur avec une question récurrente : les créations d'aujourd'hui seront-elles les (r)évolutions de la danse de demain? En quoi les œuvres interrogent-elles directement sur notre époque? La question est posée sous la forme d'une invitation à deux chorégraphes d'aujourd'hui, Cindy Van Acker et Marcos Morau. L'occasion de découvrir deux nouvelles pièces pour le CCN - Ballet de Lorraine, et pour le public de faire connaissance avec deux chorégraphes remarquables un peu partout en Europe pour les styles d'une grande maîtrise et d'une inventivité bluffante.

La recherche, les expériences, les évolutions et les révolutions sont le quotidien du CCN - Ballet de Lorraine, d'où cette série de découvertes entre mars et mai 2016 par un LAB/ BLA/ BAL prenant la forme de plusieurs temps forts composés de deux soirées « Carte Blanche » aux danseurs de la compagnie, de la programmation de *Il n'est pas encore minuit...* de la compagnie XY et d'un projet participatif DISCOFOOT à destination des amateurs dont le concept est proposé par Petter Jacobsson et Thomas Caley. DISCOFOOT prendra la forme d'un tournoi de matchs de foot joués suivant des consignes de danse...

Et pour conclure cette riche année, les élèves des Cours de danse du CCN - Ballet de Lorraine se produiront lors du traditionnel gala bi-annuel de fin d'année, à l'Opéra national de Lorraine avec une interprétation fraîche et décomplexée de cette thématique folk+danse. ■

3 Rue Henri Bazin, 54000 Nancy  
03 83 85 69 00.  
ballet-de-lorraine.eu

**BALLET**  
**DE** CENTRE CHOREGRAPHIQUE NATIONAL  
**LORRAINE**

**SAISON**  
**15 — 16**

**DIRECTION**  
**PETTER JACOBSSON**

**FOLK**  
+  
**DANSE**  
=  
**(R)ÉVOLUTION**

**TRISHA BROWN TWYLA THARP**  
**CINDY VAN ACKER MARCOS MORAU**  
**LAB BLA BAL**

**BALLET-DE-LORRAINE.EU**  
**T 03 83 85 69 08**

N° LICENCES ENTREPRENEUR DU SPECTACLE : 1-1057128 / 2-1057129 / 3-1057130

# LES ARBRES PARLENT : UN FESTIVAL NATURELLEMENT CULTUREL

Troisième édition déjà pour ce jeune festival nature original. C'est en plein air et au sein d'une ancienne ferme Lorraine que ce déroulent ces deux jours de rencontres et de découverte. Dans les pépinières Rougieux et alentours, les différents intervenants amènent le visiteur à changer son regard sur ce qui l'entoure, distillant sur le terrain des informations précieuses pour mieux connaître, préserver, cultiver les arbres, notre environnement vivant et nos jardins.

F érus de plantes et de paysages, Maura Rougieux et l'association Bien Vivants composent un programme original chaque année. Ils font de ce cadre rural un espace de rencontres pluridisciplinaires, permettant le temps d'un weekend de découvrir et mettre en valeur les bienfaits des plantes.

## Promenades découvertes et partage d'expérience

Botanistes, artistes, pépiniéristes, responsables d'associations, jardiniers... l'ensemble les intervenants contribue en professionnel à faire sens avec le végétal. En effet, à travers les visites guidées, le parcours botanique, la chasse au trésor pour les petits, les expositions... l'objectif est de partager les points de vue et les expériences. Les parcours et visites sont le point fort du festival, pour le plus grand bonheur des baladins et des promeneurs.

## Les plantes mellifères

Le thème cette année relie l'ensemble des propositions autour des plantes mellifères et donc de sujets variés comme la pollinisation, les abeilles et les insectes, comment les plantes communiquent à travers la faune auxiliaire, et les nouveaux défis environnementaux pour les jardins...

## Présenter le patrimoine vivant

En 2014, l'exposition "Jean Joseph Picoré, grand maître de l'arboriculture en Lorraine" créée pour l'occasion avait été prolongée pour les journées du patrimoine. Le festival s'inscrit à nouveau dans le programme des journées du patrimoine 2015. Une mise en scène vivante et sur le terrain pour présenter notre patrimoine vivant qui se



doit être préservé non pas dans des musées mais partout et par tous. Les pépinières Rougieux sont le support du festival et de la relecture du paysage qu'il propose. Les pépinières ont ouvert leurs portes pour la première fois en 1976. Richement arborée au fil des ans c'est aussi un lieu de vie pour une faune et une flore variée. ■



Des conférences, des expositions et divers animations sont programmées durant ces deux jours.

Les 19 et 20 septembre à Lanfroicourt de 10h à 18h





# MAISON DU MASSIF

UN ARTISAN  
ÉBENISTE

À VOTRE SERVICE  
DEPUIS 25 ANS



FABRICATION  
SUR-MESURE



MEUBLES DE  
COLLECTION



RELOOKING  
PROFESSIONNEL

*Un artisan ébéniste lorrain s'engage  
sur la qualité et le prix !*

- > Sans décapant,  
sans peinture
- > Garantie de tenue  
du produit
- > Les veines du bois  
restent apparentes



- 2 allonges en massif  
de 55 cm incorporées

Exemple :

Cette table garantie  
**100% chêne massif**

Aucun placage, compressé ou mélaminé !  
Aucun papier collé...

Dimension 2m x 1m + 2 allonges de 55cm,  
soit 3,10m x 1m avec allonges

**1.680€ TTC**

Teintes au choix, sur commande



54 210 VILLE-EN-VERMOIS - 03 83 46 55 66

Ouvert au public du lundi au vendredi de 14h à 18h30  
et le samedi de 9h à 12h et de 14h à 18h30

[www.maison-du-massif.fr](http://www.maison-du-massif.fr)

**ATELIER  
EXPO  
800m<sup>2</sup>**

# INVITATION AU VOYAGE SUR LE BASSIN DE POMPEY

Le Bassin de Pompey, situé à la confluence de la Meurthe et de la Moselle, mêle harmonieusement histoire, culture et nature. Les 19 et 20 septembre, les journées du patrimoine vous invitent à découvrir la richesse et la diversité de ce patrimoine, plusieurs sites vous ouvrent exceptionnellement leurs portes.

**LIVERDUN** • Visites guidées au cœur de la cité médiévale, ancienne place forte de l'évêché de Toul, et de ses trésors architecturaux Renaissance et Art Nouveau. Découverte de l'orgue Callinet à l'église Saint-Pierre. Portes ouvertes du domaine Art Nouveau des Eaux Bleues : château de la Garenne de L. Weissenburger, ferronneries et mosaïques, arboretum aux essences rares... Exposition « les Familles Corbin et Masson » et conférence au Château Corbin.

**FROUARD** • Les coulisses du Théâtre Gérard Philipe, lieu de création et de diffusion du spectacle vivant. Léperon de Frouard constitue un ensemble de défense remarquable de type « Séré de Rivières » mis en place après 1870. La batterie abrite le dernier exemplaire français d'une tourelle Galopin et deux casemates Mougin modèle 1880. Des expositions photo : « La bataille de Bois le Prêtre », « Le rôle des femmes pendant la guerre », « Napoléon et la grande armée ».

**LAY-SAINT-CHRISTOPHE** • Visite guidée du musée Jean Edouard, vie artisanale, agricole et ouvrière des villages lorrains du XVIII<sup>e</sup> aux années 50. A l'Hôtel de ville : les étonnants papiers-peints panoramiques XVIII<sup>e</sup> de Joseph Dufour sur les voyages du capitaine Cook.

**MILLERY** • Exposition de céramiques au lavoir, prix régional des rubans du Patrimoine 2014. A l'Église Saint Martin : objet d'école du XX<sup>e</sup> siècle à aujourd'hui.

**BOUXIÈRES-AUX-DAMES** • Découverte du chœur et des fresques XV<sup>e</sup> de l'Église Saint-Martin, inscrits à l'inventaire supplémentaire des monuments historiques.

**FAULX** • Exposition de peintres locaux et d'outils anciens à l'Église Saint-Pierre. L'art statuaire de l'école Ligier-Richier : statue ornant la façade du XVII<sup>e</sup> siècle, inscrite à l'Inventaire Supplémentaire des Monuments Historiques.

**CHAMPIGNEULLES** • Du Château de bas, construit au début du XVIII<sup>e</sup>, et son parc, jardin dit « à l'anglaise », au Château de haut, maison forte datant du moyen-âge transformée en château au XVIII<sup>e</sup>, et abritant l'hôtel de ville, ainsi que de l'église et de La Pietà.

**POMPEY** • Si les Chapelles m'étaient contées... Ouverture de l'espace du Faubourg (ancienne chapelle Saint-Eucaire, dite Chapelle des Acières). Exposition et cabinet de curiosités autour de l'histoire des chapelles de Pompey. Temps conté par Julie André, issu de paroles et souvenirs collectés auprès d'habitants de la commune.

**CUSTINES** • Itinéraire en cœur de ville de l'Église Saint-Léger (chœur du XV<sup>e</sup> et clocher roman du XII<sup>e</sup>) à la Maison des Lombards, maison forte Renaissance, en passant par la fontaine et le presbytère. ■

En savoir plus > Point d'accueil touristique du Bassin de Pompey : 03 83 24 40 40 du mardi au dimanche de 14h - 18h, sauf dim. 20/09/2015 - 10h-12h et 14h-18h. [tourisme.bassinpompey.fr](http://tourisme.bassinpompey.fr)



Le parc Eiffel Energie, ancien site des aciéries de Pompey, est mis en lumière à l'occasion des 20 ans du Bassin de Pompey le samedi 19 septembre au soir : à partir de 20 h30 rendez-vous au siège de la communauté de communes du Bassin de Pompey pour un spectacle de jonglage de feu et une marche aux lampions le long de la Moselle. Et à 21h30 son et lumière sur la Moselle tiré depuis le pont Bow-string.

Publi-reportage • Photo © DR

**Bassin de Pompey**  
19 ET 20 SEPTEMBRE 2015

**JOURNÉES DU PATRIMOINE**

ORGANISÉES PAR  
**VISITES** guidées  
EXPOSITIONS  
PATRIMOINE CULTUREL  
HISTOIRE  
CULTURE  
PATRIMOINE NATUREL  
DÉCOUVERTE  
ART

**Tourisme** Point d'accueil touristique du Bassin de Pompey  
1, place d'armes  
54400 Liverdun (03 83 24 40 40)

Ancien AXL, route de Frouard  
Ligne 1 sur 64 - Arrêt Chappelle des Aciers  
Site de camping  
Tél. : 03 83 24 40 40  
[Mtp.tourisme.bassinpompey.fr](http://Mtp.tourisme.bassinpompey.fr)



**Samedi 19  
septembre  
21h30 - 22h15**

# SON & LUMIERE

**Boulevard de la Moselle  
Face au Pont Bow String  
à Pompey**

**Bassin de Pompey**

**20  
ANS**

**1ère partie - 20h30**

Siège de la Communauté de Communes,  
rue des 4 éléments à Pompey

**Spectacle jonglage de feu  
et Marche aux flambeaux**



*jm* le Bassin de Pompey!

# LA FOIRE DE METZ VIBRE AU RYTHME DES ANNÉES 80

80 ans, ce n'est pas rien !

L'exposition de la 80<sup>e</sup> édition de la Foire Internationale de Metz, qui aura lieu du 25 septembre au 5 octobre 2015, fera la part belle aux années 1980.

**D**urant 11 jours, le site du Parc des Expositions de Metz Métropole rassemblera 700 exposants et 1450 références sur 55 000 m<sup>2</sup> et deviendra le creuset d'une effervescence qui réunit tous les acteurs institutionnels et économiques de la Grande Région. Plus grand rassemblement de tout l'Est de la France, la Foire Internationale de Metz, c'est une offre sans pareille dans une vingtaine de secteurs différents : l'habitat, l'ameublement, les arts ménagers, le jardin, la gastronomie, l'artisanat national et international, le bien-être, les nouvelles technologies, l'agriculture...

Cette 80<sup>e</sup> édition propose une exposition sur nos années 80 ainsi que des animations propres à ces années-là. Un bon moyen de réunir les générations et de partager ensemble des tendances, des émotions, des sons et des images. Pour ce thème, la FIM



conçoit 12 univers différents scénarisés dans un espace de 1200m<sup>2</sup>. Elle invite ses visiteurs à se plonger dans les différentes ambiances qui retracent les grands événements des années 80.

En voilà une décennie, résolument musicale, engagée, une décennie de rupture avec tant et tant de choses qui faisaient le quotidien de tant et tant de gens. C'en est fini de la mob' et du solex car voici qu'arrive le scooter, le vinyl est supplanté par le CD, la machine à écrire use ses derniers rubans! Les modes de communication évoluent très vite et la France est si fière de son minitel qui permet de nouveaux modes de communication. L'ordinateur, s'il en est à ses balbutiements, ne tardera pas à faire de cette révolution française un objet antédiluvien en quelques courtes années.

Et cet ordinateur, s'il ne convainc pas tout le monde, saura séduire le plus grand nombre par son côté ludique. Pac man et autres jeux eightie's vont donner des atours ludiques à la décennie qui donnera le coup de grâce au flipper et autres jeux mécaniques.

Et ce sera la décennie de la communication - le gouvernement aura beau s'escrimer à vouloir les interdire, les radios libres vont gagner les ondes, véhiculant diversité de musiques, de voix aussi - résolument émancipées - qui se feront les porte-parole des causes des mineurs, des sidérurgistes, de toutes les causes, et de celle des restaurants du cœur aussi.

La télévision n'est pas en reste, les chaînes se multiplient. Le petit écran lui aussi connaîtra sa révolution et voilà que les jeunes générations s'entichent de nouveaux héros, nippons ceux-ci, intergalactiques,

tels les Goldorak, Albator, Capitain Flam'. Le monde change et on ne s'y attendait pas. Les murs se fissurent puis tombent. On se réconcilie, la France et l'Allemagne, puis l'Europe entière et on se prend à rêver d'un monde sans frontières, définitivement, pensez-on, à l'abri de toute forme d'idéologie.

E.T. l'extraterrestre débarque et c'est une belle rencontre. La décennie des rencontres? ... De nouvelles menaces planent pourtant sur une planète qui semble si fragile, si petite, au lendemain de Tchernobyl. Le cinéma, comme souvent, se fait prophétique et imagine des futurs plus sombres. Terminator annonce des lendemains qui déchantent si l'on n'y prend garde.

Tant de libérations, tant d'évolution technologique en ces quelques courtes années, si créatives. Désenchantées pour certains, annonciatrices d'un nouveau monde plus beau et moins désuni pour d'autres.

Une exposition qui tente de relater tout cela et plus encore, comme un rappel de ce qui fut si déterminant pour notre monde de ce début de XXI<sup>e</sup> siècle. Bienvenue en ce retour dans le futur des années 80' ! ■

◆ Foire Internationale de Metz  
Du 25 Septembre au 5 octobre.  
Infos : metz-expo.com





25 sept > 05 oct 2015  
Centre Foires et Congrès de Metz Métropole

# 80<sup>e</sup> Foire internationale de Metz



Allez-y en train



Nos Années

les armées à l'honneur



700 stands

2 100 références !

METZ EXPO  
ÉVÉNEMENTS

# VOYAGE AUX SOURCES DES SAVEURS MEUSIENNES


La Meuse, terre gourmande sait aussi se montrer conviviale ! Il faut emprunter nos petites routes, découvrir notre terroir avec ses prairies, ses vergers, ses vignes, ses forêts... s'arrêter dans nos villages pour y rencontrer tous ceux et celles qui partageront la passion de leurs beaux produits. Le seul énoncé des spécialités locales en dit long sur ce savoir-faire et cette envie permanente de créer et de surprendre. Une certaine madeleine n'a-t-elle pas inspiré Marcel Proust ? La dragée ne ravissait-elle pas Colbert et la confiture de groseilles épépinées à la plume d'oie un certain Alfred Hitchcock ?

## A Verdun

La dragée, confiserie, la plus ancienne de France, a été créée en 1220 par un apothicaire de la cité de Verdun qui cherchait un moyen de faciliter la conservation et le transport des amandes qu'il utilisait. Au départ recherchée pour ses vertus curatives et digestives, elle était surtout réputée favoriser la fertilité, d'où sa présence sur les tables françaises à chaque événement familial : mariages, baptêmes, communions... A partir du 16<sup>e</sup>, on l'offre dans les cours princières. Fondée en 1783, la société Braquier transmet la recette originale des dragées de génération en génération. Clé de la qualité des dragées : la sélection rigoureuse des amandes, provenant d'Italie et d'Espagne. En plus des amandes, le cœur de la dragée peut renfermer des noisettes, de la nougatine, du chocolat, de la liqueur ou encore de la pâte d'amande.



Verdun Braquier © CDT Meuse Guillaume Ramon




**TERRES-LORRAINES**  
**LA FERME DES FRUITIERS**  
**LA CROIX DU JARD**

**POUR VOTRE MARCHÉ CHAMPÊTRE, 2 ADRESSES :**

<b>La Ferme des Fruitiers</b>	<b>La Croix du Jard</b>
COYVILLER à 5 km de Saint-Nicolas-de-Port	LAITRE-SOUS-AMANCE à 6 km de Seichamps
Tél. 03.83.46.74.55	Tél. 03.83.31.02.33

LUNDI > 14H-19H  
MARDI, MERCREDI, JEUDI > 10H-12H ET 14H-19H  
VENDREDI > 9H-12H ET 14H-19H  
SAMEDI > 9H-12H ET 14H-18H

**VOTRE PRODUCTEUR LOCAL DE FRUITS ET LÉGUMES**



**QUETSCHES**

**c'est le moment d'en profiter !!!**

*... et tous les meilleurs produits fermiers de la région !*

**Fruits • Légumes • Viande • Volaille • Produits laitiers • Jus de Fruits • Vins • Confitures • Conserves ...**

**EN DIRECT DE NOTRE RÉGION !**





Groseille © A la Lorraine



Madeleine © CRT Lorraine

### A Bar-le-Duc

La confiture de groseilles épépinées à la plume d'oie De couleur ambre ou rubis, ce caviar sucré est le résultat de l'habileté et de la patience des épépineuses. Ces femmes aux doigts de fée et aux yeux de lynx se transmettent la tradition de mère en fille. Détaché avec une paire de ciseaux, chaque grain est incisé sur le côté. A l'aide d'une plume d'oie taillée en biseau, les pépins (sept en moyenne) sont extraits un à un en les faisant glisser dans

la hampe creuse de la plume d'oie. L'entaille est ensuite recouverte avec le lambeau de peau, afin de préserver au fruit son croquant et sa saveur. Trois heures sont nécessaires pour obtenir un kilo de groseilles épépinées. Une bonne épépineuse peut épépiner jusqu'à 4 kilos de groseilles en une journée.

### A Commercy

Chère à Marcel Proust qui avait pour habitude de la tremper dans sa tasse de thé afin

de retrouver les parfums de son enfance, on raconte que la madeleine est née en 1755 à la cour de Stanislas, duc de Lorraine et roi de Pologne. Ce biscuit en forme de conque surmontée d'une petite rondeur blonde fut inventé par Madeleine, la jeune soubrette du Duc. ■

Toutes les informations sur [tourisme-meuse.com](http://tourisme-meuse.com)

**PORTES OUVERTES JEUDI 17 & VENDREDI 18 SEPTEMBRE DE 9H À 17H**

# ONPa Seniors actifs et solidaires

Culture



Multimédia



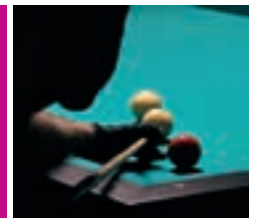
Rendez-vous conviviaux



Prévention



Loisirs & jeux



Activités physiques



Sorties & séjours



Solidarité



105 rue Saint Georges  
CS 30348  
54006 NANCY Cedex



03 83 32 05 40  
[www.onpa.fr](http://www.onpa.fr)

ville de Nancy

# PATINAGE ARTISTIQUE DÈS 4 ANS

Les Patineurs du Grand Nancy  
vous invitent à un  
**ESSAI GRATUIT**  
dès la rentrée de septembre

Contactez-nous au  
**03 83 27 90 21**  
**cphnl.com**

## C'EST LA RENTRÉE À LA PATINOIRE DU GRAND NANCY

Envie de vous détendre, de découvrir les joies de la glisse ?  
Rejoignez le club de patinage du Grand Nancy.

La patinoire située au parc des expositions de Nancy-Vandoeuvre à ré-ouvert ses portes depuis le 1<sup>er</sup> septembre dernier. Que vous soyez débutant ou confirmé, le club de patinage accueille toute personne désirant pratiquer cette discipline. Dès 4 ans pour les plus jeunes et jusqu'au groupe d'adultes au sein de sa filière « loisir », les entraîneurs diplômés d'État vous prodigueront leurs conseils afin de vous faire évoluer vers l'obtention des différents tests fédéraux. Profitez en, une séance est offerte pour toute personne désirant tester le patinage et découvrir le club de la patinoire de Nancy. ■

Infos > cphnl.com - Tel : 03 83 27 90 21

Horaire de permanence du club en septembre :

- mardi 18h30/20h • mercredi 16h/18h30
- samedi 10h/12h et 13h/15h30

**Patinoire du Parc des Expositions NANCY - VANDOEUVRE**



Nancy

GrandNancy

Mélanie & Mireille

# HIPPODROME DE BRABOIS : LES COURSES DE RENTRÉE CÔTÉ PLAISIR

Pour les amateurs de cheval, une journée de courses est un rendez-vous à ne pas manquer. Pour les joueurs, un moment privilégié. Pour le grand public, l'occasion de passer une journée originale en découvrant un sport spectaculaire. En selle pour les prochaines réunions à l'hippodrome de Nancy-Brabois.

Le ton a été donné dès le 1<sup>er</sup> septembre, avec la grande réunion du quinté national. Un moment qui était attendu et qui a tenu ses promesses, lançant officiellement le début de la nouvelle saison de l'hippodrome.

Quatorze réunions se succéderont au total cette année, et parmi elles, dix sont qualifiées de premium. Plus de chevaux, plus de médias, des paris plus élevés et une notoriété qui s'étend au delà des frontières.

## Peau neuve

D'ici à la pause hivernale, l'hippodrome poursuit sa remise en beauté en engageant de nombreux travaux. Le coup de jeune entamé au printemps avec la rénovation des espaces d'accueil dédiés aux chevaux, jockeys et entraîneurs se poursuit. En tout, huit mois de travaux ont été nécessaires pour remettre le site aux normes et pour le rendre accessible aux personnes à mobilité réduite. Mi-octobre, ce sont deux espaces de restauration flambants neufs qui ouvriront leurs portes. La grande brasserie et le restaurant - 120 couverts chacun - seront ouverts tous les jours de la semaine, midi et soir. Si les grandes baies vitrées donnent sur la piste et permettent de ne pas perdre une miette du spectacle qui s'y déroule, ces deux nouveaux





espaces seront très souvent animés par des soirées à thèmes et des diffusions de rencontres sportives en fonction de l'actualité. La preuve, s'il en est du dynamisme de l'hippodrome de Brabois et de son ouverture aux autres sports. Jacques Montoya, le responsable du site, n'en oublie pas, pour autant, que ce temple des courses hippiques doit accueillir les chevaux dans les meilleures conditions. La preuve, cet hiver, c'est la piste de trot qui sera réhabilitée en profondeur. Plus de 2000 tonnes de sable d'une qualité exceptionnelle seront acheminées depuis les carrières de Caen. Pour la première course du mois d'avril, on promet une piste de trot régulière, homogène et souple qui devrait encore renforcer l'attractivité de l'hippodrome de Nancy-Brabois.

### Un spectacle pour tous

« L'hippodrome doit être considéré comme un grand lieu de détente, un bel espace vert de 34 hectares où l'on peut venir se balader en famille, explique Jacques Montoya, président du site des courses. Il faut sortir de l'image restreinte d'un cercle de joueurs ! Pas besoin de s'y connaître pour apprécier le spectacle et l'ambiance si particulière des tribunes. » A noter qu'en plus



l'entrée est gratuite jusqu'au mois d'octobre pendant les travaux.

Avec un parking gratuit, un tram qui s'arrête à 100 m, difficile de trouver plus accessible comme sortie ludique. « Vous connaissez beaucoup de spectacles qui durent quatre heures, qui permettent en plus de voir des athlètes de haut niveau, aussi abordables ? » Plus que jamais décidé à élargir l'éventail de

ses visiteurs, l'hippodrome de Brabois mise sur cette saison pour faire peau neuve et réussi le bel équilibre entre l'exigence sportive – la piste est l'une des plus réputées du grand est – et le grand public. ■

► Toutes les informations sur les réunions sur le site de l'hippodrome : [hippodromes-est.fr/hippodrome-nancy](http://hippodromes-est.fr/hippodrome-nancy)

Publi-reportage • Photos © DR

## ADMIREZ, PARIEZ, JOUEZ, VIBREZ !



### PROCHAINES RÉUNIONS

**Jeudi 17 sept.**

12h • Premium plat / Obstacle

**Dimanche 20 sept.**

11h • Premium trot / Plat / Obstacle

**Dimanche 11 oct.**

14h • Trot / Plat / Obstacle

**EN FAMILLE, PROFITEZ DE L'ACCÈS GRATUIT À L'HIPPODROME ET DÉCOUVREZ UN SPORT SPECTACULAIRE. COURSES DE PLAT, D'OBSTACLES ET DE TROT.**

- Une piste plate de 1600 m
- Une piste d'obstacle de 1400 m
- Une ligne droite en plat de 350 m
- Buvette & petite restauration sur place
- Jeux pour enfants, animations divers
- Entrée & parking gratuit pour tous

Hippodrome de Nancy-Brabois • 4, av. de la Forêt de Haye 54500 Vandœuvre-les-Nancy  
Tél. 03 83 44 17 39 • [hippodromenancy.fr](http://hippodromenancy.fr)

# MARATHON METZ MIRABELLE 2015

Le marathon Metz-Mirabelle revient dimanche 11 octobre pour sa 6<sup>e</sup> édition.

**D**u marathon aux Foulées Haganis (7km) en passant par le marathon relais, ou les courses enfants UEM, chacun trouvera la course qui lui correspond. Comme chaque année, le parcours proposé permettra de découvrir Metz et les communes des alentours. Ambiance festive et conviviale seront à nouveau au rendez-vous de l'édition 2015 : musiciens et animations sur le parcours pour soutenir les coureurs, des spectateurs toujours plus présents et bien évidemment des bénévoles disponibles et investis pour tous !



## Le Marathon

Son tracé roulant permettra aux coureurs de côtoyer le centre historique de Metz, la cathédrale, le centre-Pompidou Metz et bien d'autres monuments dans une ambiance festive et conviviale. Par la suite, les participants traverseront 6 villages : Pouilly, Fleury, Cuvry, Marly, Augny avant de revenir par Montigny les Metz et de finir au cœur de Metz et du village. Son départ a lieu Boulevard Poincaré et son arrivée se situe Place de la République, au cœur du village du marathon, place de la République. Les 42.195 kms

traverseront 6 communes : Pouilly, Fleury, Cuvry, Marly, Augny et Montigny Lès Metz.

## Animations village et parcours

Petits et grands trouveront des animations à leur convenance. Vous pourrez découvrir, dans un premier temps à partir du samedi 10 octobre 2015 le village de la course (place de La République) qui regroupe des stands à l'intention des coureurs, ainsi que des partenaires.

Des animations sont planifiées tout au long de la journée avec, entre autres, l'Athlé Park pour les plus jeunes et les stands partenaires pour les adultes.

Le dimanche, plus de 20 groupes de musique seront implantés sur tout le parcours (au moins un groupe tous les 3 km) afin de vous soutenir dans votre effort et de créer une ambiance conviviale.

L'Athlé Park sera mis en place dès le samedi 11 octobre sur le village du marathon. Ce sont pas moins de 800 m<sup>2</sup> qui seront dédiés à la découverte de l'athlétisme. En partenariat avec la ligue de

Lorraine d'Athlétisme, les enfants se verront proposer un parcours de découverte sur les lancers, les sauts et les courses, mais ils pourront aussi vérifier leurs connaissances auprès des stands des partenaires du marathon participant à l'opération. ■

📍 **Départ** : le départ sera donné à 9h devant l'Esplanade, sur le boulevard Poincaré.

**Arrivée** : l'arrivée de

la course sera située place de la République.

Renseignements et inscription : [marathon-metz.fr](http://marathon-metz.fr)



Photos © marathon-metz.fr, DR

# Punch



**NOUVEAU** JUJITSU BRÉSILIEN - CAPOEIRA  
BOXE CHINOISE - HIP HOP (enfants)

SAUNA MUSCULATION

**ART MARTIAUX** Taekwondo, judo, jujitsu brésilien, kung fu, capoeira.

**SPORTS DE COMBAT** MMA (pancrace), kick boxing, boxe thaï, boxe française, boxe anglaise, boxe chinoise, self défense.

**FITNESS** Aéro kick, abdos, yogastrech, mini trempline, physique, body sculpt, mix training, cardiofit, cross training, hip hop (enfants).

OUVERT EN SEMAINE DE 10h à 20h45

SAMEDI de 10h à 18h

PARKING PRIVÉ



Punch

42, rue de Phalsbourg - NANCY

Tél. 03 83 27 44 90

CLUB OMNISPORTS ASSOCIATIF LOI DE 1901 - N° 007317

[punchnancy@yahoo.fr](mailto:punchnancy@yahoo.fr) - [www.punch-nancy.org](http://www.punch-nancy.org)



# DÉCOUVRIR LA LORRAINE EN MARCHANT !

La Ligue Lorraine d'Athlétisme, en collaboration avec les clubs locaux et grâce au soutien de la Région Lorraine et de la Fédération Française d'Athlétisme, organise le Circuit Lorrain de l'Athlé-Santé-Loisirs.

Cet événement familial, accessible à tous et permettant de passer un moment convivial, repose sur un principe simple : associer Marche Nordique et découverte du patrimoine local.



Publi-reportage • Photo © DR

La Marche Nordique est une autre conception de la marche, plus dynamique. Le principe est simple : il s'agit d'accentuer le mouvement naturel des bras pendant la marche et de propulser le corps vers l'avant à l'aide de deux bâtons qui permettent d'aller plus vite et de marcher plus longtemps. Cette pratique, sociale et facile d'accès, procure un bien-être dès les premières séances.

## Quatre étapes sont au programme

### • **Dimanche 20 Septembre :**

**Journée Lorraine de la Marche Nordique à Frouard (54)**

Venez découvrir l'histoire du bassin de Pompey et l'étroit lien qui l'unit à la Tour Eiffel.

☛ Renseignements et inscriptions > ofp.athle.free.fr

### • **Samedi 26 Septembre :**

**Festival Mosellan de Marche Nordique à Uckange (57)**

Visitez le Parc du Haut-Fourneau et assistez au spectacle BorderLand présenté par le Cirque Pardi.

☛ Renseignements et inscriptions > cd57.athle.com

### • **Dimanche 25 Octobre :**

**La Marche sous toutes ses formes à Corcieux (88)**

Parcourez la nature vosgienne et assistez à un Championnat de France de Marche Athlétique.

☛ Renseignements et inscriptions > tourisme-corcieux.com

### • **Dimanche 08 Novembre :**

**Villers en Marche à Villers-lès-Nancy (54)**

Partez à la découverte des divers sites villarois en lien avec l'eau : sources, ruisseaux, ...

☛ Renseignements et inscriptions > cosvillers.athle.com ■

**Journée lorraine de la Marche Nordique**

Marche Nordique  
Parcours d'initiation de 3km & 5km  
Parcours Loisir ou Cardio de 12km

Découverte du patrimoine  
industries, art, histoire...

**Infos et reservation**  
<http://ofp.athle.free.fr/>  
Inscription 5€ - Repas 10€

**Dimanche 20 Sept. 2015**  
**9h00 - Frouard**  
**Stade Inter-Communal**

ENTENTE  
ATHLETISME  
VAL DE FENSCH

ORGANISATEURS  
SFA  
Ligue Lorraine d'Athlétisme  
FFA  
PARC COMMUNICIPAL UCKANGE  
Lorraine  
Département Moselle  
VAL DE FENSCH  
Communaute d'Agglomération

**FESTIVAL MOSELLAN DE MARCHÉ NORDIQUE**

Haut Fourneau  
U 4  
Uckange

Marche Nordique Initiation  
Marche Nordique 12km-17km  
Cirque Visite du site

**26 SEPTEMBRE 2015**  
À PARTIR DE 14H

**Infos et reservation**  
Comité de Moselle d'Athlétisme  
03 87 21 91 81  
[coachathle57@outlook.com](mailto:coachathle57@outlook.com)

ORGANISATEURS  
SFA  
Ligue Lorraine d'Athlétisme  
FFA  
PARC COMMUNICIPAL UCKANGE  
Lorraine  
Département Moselle  
VAL DE FENSCH  
Communaute d'Agglomération

Le passage du lycée à l'université est synonyme de nouveautés : nouvelles matières, nouveau logement, nouvelles rencontres... Parmi tous ces changements, il y en a un qui passe parfois inaperçu mais qui est pourtant important. Il s'agit du sport. En quittant le lycée et ses cours d'éducation physique et sportive obligatoires, bon nombre de jeunes abandonnent purement et simplement toute activité physique. Pourtant, faire du sport à la faculté peut-être intéressant à bien des titres.

Ceux qui se sont réjouis de ne plus avoir à enfiler un survêtement pour aller faire des tours de pistes ou jouer un match de basket-ball ont peut-être eu tort. Faire du sport est une bonne chose et ce, d'autant plus lorsqu'on passe son temps entre les bancs de l'université et son fauteuil de bureau. En plus d'être proposées à des tarifs défiant toute concurrence, les différentes activités pratiquées dans le cadre d'un cursus universitaire peuvent rapporter gros.

### Se faire des amis

L'entrée à l'université n'est pas toujours un passage agréable pour l'étudiant. Dans son lycée, il avait ses habitudes et sa bande de copains. À la faculté, tout est différent. Les repères ne sont plus les mêmes et les amis sont inscrits dans diverses filières. Il faut donc tout reconstruire, se recréer un petit monde et faire de nouvelles connaissances. Une tâche simplifiée par la pratique du sport. S'il est parfois difficile de créer des liens en amphithéâtre ou au resto U, sur un terrain de sport, c'est souvent plus facile et ce, d'autant plus que les deux interlocuteurs se connaissent un point commun avant même d'avoir engagé la conversation. Parler football, judo, tennis de table, plongée sous-

# LE SPORT À LA FACULTÉ, POURQUOI FAUT-IL EN FAIRE ?

marine ou squash peut s'avérer très pratique pour lancer une première discussion et pour nouer des liens. À l'université, la pratique d'une activité sportive peut être un accélérateur d'amitié. L'idéal lorsqu'on débarque dans ce nouvel environnement et que l'on se sent parfois un peu seul.

### Évacuer le stress

Le sport est également un bon moyen d'évacuer le stress, ce phénomène chimique

qui, face à une situation nouvelle, provoque la libération d'hormones stimulantes pour aider l'organisme à s'adapter. Ces substances, proches de l'adrénaline et de l'endorphine, décuplent l'énergie et réduisent la souffrance. S'il peut être bénéfique lorsqu'il est géré, le stress, lorsqu'il est excessif, peut avoir des effets catastrophiques et c'est justement dans ce cas que le sport est recom-

mandé. La pratique d'une activité physique « consomme le stress ». Les hormones accumulées tout au long de la journée sont brûlées par l'activité sportive. Mais le sport est aussi parfois une source d'anxiété, notamment en compétition. Chose positive puisque ces pics hormonaux réguliers apprennent au corps à se reposer et à « désstresser » dans les moments de récupération. Ce qui n'est pas négligeable dans le cadre d'études supérieures.



Photos © Thinkstock, DR

## Nancy GR



Dédié à la gymnastique rythmique, ce club convie les jeunes filles, à partir de 6 ans, à découvrir ce sport qui allie la chorégraphie et la manipulation d'engins au sol (cerceau, ballon, ruban, corde et massue).

### Entraînements salle Poincaré

les mardis et vendredis de 18h à 20h

56, rue Raymond Poincaré à Nancy (à l'intersection de la rue Victor Hugo à Nancy)

**REPRISE DES ENTRAÎNEMENTS > MARDI 15 SEPTEMBRE À 18H**

Renseignements et inscriptions sur place lors des entraînements

Cette discipline, aussi technique que gracieuse, peut être pratiquée soit en loisir soit en compétition, renseignements complémentaires :

au **03 83 27 44 90** ou au **03 83 57 98 12**





### Compléter ses UE

Sur le plan comptable, faire du sport à l'université peut également être très intéressant. En effet, en choisissant de pratiquer une activité physique dans le cadre de son cursus universitaire, l'étudiant peut gagner jusqu'à 4 crédits ECTS (système européen de transfert et d'accumulation de crédits), l'équivalent des anciennes UV (unités de valeur). Sachant qu'une année vaut 60 crédits, l'UE Sports (unité d'enseignement) représente plus de 6 % des points demandés pour accéder au niveau supérieur. Des points qui sont parfois plus facilement acquis sur un terrain de sport (moyennant la participation à 10 séances au cours du semestre suivie d'un examen théorique) qu'en microéconomie, statistiques, chinois, science du langage et autres examens de philo !

En d'autres termes, la pratique sportive favorise la réussite. Elle aide l'étudiant à valider son année, lui permet d'être plus concentré pour étudier et plus performant le jour de l'examen tout en lui ouvrant de nouveaux horizons sociaux. Sans oublier qu'il n'y a pas mieux pour entretenir son corps et, par conséquent, se sentir mieux dans sa peau. Bref, le sport, courez-y ! ■ Sarah-Louise PEIGNÉ



# EURÊCOURS!

## Soutien scolaire et coaching

- DU PRIMAIRE AU LYCÉE
- PRÉPARATION AUX EXAMENS

- > COURS À DOMICILE
- > COURS DANS NOS LOCAUX
- > COURS PARTICULIERS ET EN GROUPES

**NOUVEAU :**  
**COURS DE CHINOIS**

**PLUSIEURS FORMULES  
POUR RÉUSSIR !!!**

**UNE SEULE ADRESSE**

**5, rue Président-Schuman 54000 NANCY**  
**Tél. 03.83.28.49.49 - eurecours@hotmail.com**

# MUSIC SCHOOL NANCY

**COURS DE : BATTERIE • GUITARE  
BASSE • CLAVIER • CHANT**

- 12 ans 120€
- 18 ans 150€
- Étudiants 180€
- Salariés 220€

ASSOCIATION LOI 1901 À BUT NON LUCRATIF

Une approche pédagogique innovante, des professeurs compétents, pour la plupart musiciens professionnels et artistes de renom.  
Ouverte à tous, enfants, adultes, débutants, confirmés.

**MUSIC SCHOOL** est la réponse à votre désir d'apprendre à chanter, danser ou jouer d'un instrument.

**COTISATION ANNUELLE POUR 30 SÉANCES/AN**  
Cours de 30mn en binôme ou trio de même niveau  
Horaires à définir avec le professeur

**42 RUE DE PHALSBURG À NANCY**  
**TÉL. 03 83 27 44 90 - FAX 03 83 28 00 62**

# LE SALON SPINALIEN « TOUCHE DU BOIS »

La rentrée de septembre est marquée depuis plus de trente ans par l'événement désormais incontournable du paysage spinalien : le salon Habitat et Bois®. La 36<sup>e</sup> édition continue d'afficher sa volonté de rendre toute sa noblesse à ce matériau qu'est le bois.

Riche de plus de 350 exposants dont 40 nouvelles entreprises pour cette 36<sup>e</sup> édition, le salon Habitat et Bois® déplace des visiteurs de tout le Grand Est. Ils sont en moyenne 50 000 venus de Lorraine bien sûr mais aussi d'Alsace, de Franche-Comté, de Bourgogne et de Champagne-Ardenne à rencontrer les meilleurs spécialistes de la construction et de la rénovation de l'habitat. Depuis les maisons ossature bois jusqu'à la décoration intérieure, en passant par le chauffage, les économies d'énergie, l'ameublement, l'éco-habitat ou l'aménagement intérieur et extérieur, le salon Habitat et Bois® rassemble compétences et idées nouvelles sur les 25 000 m<sup>2</sup> du Centre des Congrès d'Épinal.

La cuisine et ses équipements seront placés au cœur de cette nouvelle édition. En créant ce nouvel espace, l'ensemble des profes-

sionnels de la cuisine souhaitent apporter des réponses sur mesure à tous les projets d'installation de cuisine chez le particulier. Cuisinistes et fabricants de petits et gros électroménagers viendront faire découvrir à tous les nouvelles tendances et technologies.

A cette occasion, des personnalités reconnues de la gastronomie française viendront apporter quelques conseils culinaires. Toutes lorraines, elles œuvrent pour ravir les papilles de tous.

Laurent Mariotte, spinalien de naissance, animateur et journaliste culinaire français aura pour mission d'inaugurer le salon le vendredi 18 septembre à 17h. Michel Roth, Sarregueminois d'origine, Meilleur Ouvrier de France ayant entre autres évolué au sein de brigades telle que celle du Grand Ritz à Paris, sera présent samedi 19 septembre et fera quelques démonstrations de son art.

Olivier Streiff, habitant Créhange en Moselle, chef à domicile, demi-finaliste de Top Chef 2015, fera des démonstrations de cuisine le dimanche 20 septembre de 14h30 à 15h30 dans l'amphithéâtre du Centre des Congrès. Il dédicacera son livre de recettes et rencontrera les visiteurs de 16h à 17h.

Cette année, l'atelier « Touchons du Bois » sera plus grand et permettra aux particuliers de découvrir et de s'initier au travail du bois. A noter également, une exposition imaginée par Gipeblor animera les allées du « Village Bois ». Il s'agira d'un parcours bois sur lequel les visiteurs trouveront cinq modules leur permettant de découvrir les produits innovants créés et fabriqués en Lorraine : Structure bois, Aménagement extérieur, Menuiserie intérieure,



Michel Roth

Emballage et Objets insolites (lunette, vélo, vases...)

La journée de la rénovation énergétique de l'Habitat de la Fédération BTP Vosges.

Le samedi 19 septembre, la Fédération BTP des Vosges organise une journée dédiée à différents projets de réduction de facture énergétique ou d'amélioration de l'habitat, permettant aux particuliers propriétaires de trouver l'ensemble des réponses techniques et financières. ■

Beaucoup d'autres animations et conférence seront proposées du 17 au 21 sept., retrouvez le programme sur le site [salon-habitatetbois.fr](http://salon-habitatetbois.fr)

Centre des Congrès d'Épinal - 7 avenue de Saint-Dié - 88000 ÉPINAL

Tarifs entrée : 6€

Gratuit pour les moins de 18 ans.

Jeudi 17 septembre : Entrée gratuite pour les dames !



Laurent Mariotte



# SALON HABITAT ET BOIS®

Épinal Centre  
Congrès

25 000 m<sup>2</sup>

400 exposants

10h/19h non-stop

Navettes & parkings  
gratuits

Entrée 6 € - Enfants gratuits

[www.salon-habitatetbois.fr](http://www.salon-habitatetbois.fr)

Judi 17  
ENTRÉE GRATUITE  
pour les femmes



## du 17 au 21 septembre 2015

À ne pas manquer, le rendez-vous des passionnés :

ATELIER

### Touchons du bois !

**Thèmes d'exposition de l'Atelier :**

Tournage - Sculpture Chantournage - Outillage  
Machines (d'atelier et électroportatif) - Formation  
Artisanat d'art - Peinture sur bois  
Marqueterie - Ébénisterie.  
Équipement de sécurité



06 29 70 18 66 - Organisation :

La Cie  
DES  
Événements

# LE BLEU CANARD RÉCHAUFFE L'HIVER

Chaleureux malgré son statut de teinte froide, le bleu canard, couleur de l'hiver 2016, est à adopter d'urgence !

Son nom, il le doit aux délicates nuances des plumes dorsales du colvert. Estampillé « vieille France », le bleu canard (encore appelé « bleu paon » ou « bleu vert ») est un coloris que l'on a longtemps boudé en décoration. C'est pourtant une teinte facilement déclinable dans la maison, malgré sa profondeur et son caractère bien trempé. On n'hésite donc pas à la faire entrer chez soi pour cette saison.

## Une ribambelle de combinaisons

Couleur singulière, le bleu canard est profond, réconfortant et enveloppant. Contrairement à ce qu'on pourrait croire, c'est une teinte chaude qui n'impose presque aucune restriction. Audacieuse, elle apporte



une touche chaleureuse au salon, relaxante dans la chambre et crée un effet d'alcôve dans les petits espaces.

Dans la pièce principale, pour ne pas donner l'impression de rétrécir l'espace, on peut se contenter d'une unique cloison peinte en bleu paon. Ce coloris encadrera également à merveille une cheminée ou des miroirs et se transformera en tête de lit dans la chambre. On le retrouve aussi volontiers dans la salle de bains, sur le carrelage ou directement sur le mobilier lorsque tout le reste est blanc.

Quant aux associations, le bleu canard s'accorde parfaitement avec les tons clairs tels que le lin mais aussi avec le taupe et pourquoi pas quelques coloris pastel comme le rose poudré. On évite en revanche le noir qui, mal associé, pourrait assombrir la pièce. Les accessoires transparents, surtout les luminaires, ainsi que les motifs végétaux et exotiques se marient élégamment avec ce bleu tirant sur le vert.

Dans le cas où vous souhaiteriez peindre toute une pièce en bleu canard, on vous livre

une petite astuce : afin de ne pas alourdir l'espace et d'équilibrer les volumes, pensez à peindre des liserés blancs sur l'ensemble des murs. On peut faire de même avec les encadrements des fenêtres ou avec les poutres.

## Un brin vintage

Si le bleu canard est particulièrement tendance, c'est aussi parce qu'il possède ce côté rétro tant apprécié des nostalgiques des années 50, 60 ou 70. Cette couleur se marie donc à merveille avec le mobilier vintage et le cuir camel. Pour forcer le trait, on peut l'associer au jaune moutarde ou aux motifs graphiques pour jouer à fond la carte du rétro. Dans un esprit plus contemporain, le bleu canard s'harmonise davantage avec le gris et surtout avec le bois. Au sol de même que sur les meubles, on préfère les essences claires comme le bouleau, pour faire ressortir sa luminosité. Mais le noyer accentue sa touche vintage, tout comme les bois exotiques tels que l'acajou ou le teck... ■ M. K.

Photos © Conforama, DR



FABRICANT - POSEUR

ZAC Champ le Cerf - 110 rue Marcelin Berthelot

☎ 03 83 47 00 36

54230 NEUVES MAISONS

[www.conceptpvc.fr](http://www.conceptpvc.fr)

▲ NEUF & RÉNOVATION ▲ FENÊTRES ▲ PORTES D'ENTRÉE  
▲ PORTES DE GARAGE ▲ VOILETS & STORES ▲ ÉCRANS DE JARDIN PVC  
▲ PORTAILS ▲ CLÔTURES ▲ PERGOLAS

*Dominique Bazelaire, concepteur,  
à votre service depuis plus de 30 ans !*

30%

DE CRÉDIT D'IMPÔT

Sans bouquet de travaux • Sans conditions de ressources • Par un professionnel qualifié  
PROFITEZ-EN !





# HORIZON PISCINES DANS LE GRAND BAIN



modernes. Depuis quelques années, le bassin rectangulaire avec escalier ou banquette aux lignes épurées remplace les extravagantes courbes d'antan. Quant aux teintes, le gris et le beige donnent à votre espace aquatique des allures de plage des Caraïbes.

Depuis cet été, une nouvelle entreprise experte en installation et rénovation de piscines s'est installée à Champigneulle et plus précisément sur la zone Les Baraques, le long de l'autoroute en direction de Toul. Dans le grand bain des piscines et spas depuis plus de 15 ans, l'équipe de Horizon Piscines réunit le talent et l'expérience de trois associés : Sandrine Paulet, Serge Haddad et Guillaume Martin. Après un été au sommet des baromètres, la jeune entreprise entame une rentrée qui s'annonce très prometteuse.

**E**nvie de prolonger les douceurs estivales ou d'anticiper celles à venir en 2016 ? Une piscine pourrait bien être la solution à vos aspirations. Avec plus de 15 ans d'expérience dans le domaine, Sandrine Paulet, Serge Haddad et Guillaume Martin s'emploient à vous conseiller et vous proposeront l'espace aquatique qui vous convien-

dra. Piscines en kit à monter ou prêt-à-bain, coques polyester ou béton liner, sans compter une gamme de spas pour se relaxer, Horizon Piscines prend en main votre bien-être.

## Un projet sans vagues

Mais avant de s'engager dans le choix de votre bassin, il est nécessaire de se préparer avec soin et prendre en compte quelques points importants. Outre la demande préalable d'une autorisation de travaux, il faut prendre en compte les normes de sécurité en vigueur. Pour toutes ces questions, Sandrine Paulet sera votre interlocutrice et conseillère privilégiée. Elle vous guidera dans vos choix et selon votre budget. Choisir votre nouveau bassin, définir sa taille et sa forme, toutes ces questions seront évoquées lors d'une simple visite en magasin. Sandrine Paulet experte en la matière, vous présentera également toute une gamme de couleurs sans oublier les différents revêtements de la terrasse attenante. En matière de style, Horizon Piscines surfe sur les tendances avec des piscines

## Des valeurs sûres

Horizon Piscines travaille surtout avec les marques leaders dans leur secteur, comme le groupe GA pour les piscines et Bluelagoon pour les spas. Vous pourrez ainsi piquer une tête en toute quiétude avec la garantie d'une installation sécurisée et de qualité. L'entreprise s'occupe aussi des à-côtés : chauffage, désinfection, mise sous abris et matériel d'hivernage, filtration ou encore la rénovation de votre vieille piscine. Avec Horizon Piscines, construire votre piscine devient un jeu d'enfant. Il ne reste plus qu'à attendre de la voir se former petit à petit dans votre jardin ou sur votre terrasse. L'année prochaine préparez-vous une panoplie de maillots de bain : vous allez vous la couler douce. ■

Plus d'infos sur [horizon-piscines-spas.fr](http://horizon-piscines-spas.fr) sur la page Facebook ou par téléphone au 03 83 98 51 14.



👤 Serge Haddad



👤 Sandrine Paulet



👤 Guillaume Martin

# UNE MAISON ESPRIT LOFT

Loft ou grande pièce à vivre, ces dernières années, nos maisons se décroissent pour laisser place à des espaces multifonctions. Un nouvel art de vivre dont le maître mot est convivialité.

Les modes et les tendances en matière d'aménagement sont un véritable reflet de la société et des mœurs dans lesquelles nous évoluons. Si, jusqu'aux années quatre-vingt, chaque pièce de la maison avait sa propre destination, aujourd'hui les espaces s'agrandissent. Le coût de l'immobilier pousse les propriétaires à repenser leur intérieur. On fait tomber les murs pour gagner quelques mètres carrés mais surtout pour créer un habitat plus convivial et chaleureux. Nos maisons n'ont pas fini de se métamorphoser...

## Des espaces conviviaux et confortables

Ouvrir les espaces au maximum, telle est la grande tendance de ces dernières années. Fini le salon et la cuisine cloisonnés, on supprime ces murs qui freinent la convivialité et on inonde sa grande pièce à vivre de lumière. Cette approche généreuse de l'espace se fait, certes, souvent au détriment des chambres qui rétrécissent et du coin bureau que l'on n'hésite pas à gommer, mais rien ne vaut le plaisir, par exemple, de cuisiner et d'interagir avec ses invités sans forcément s'isoler. Renforcer la cohésion et la communication est donc le véritable leitmotiv de ces espaces ouverts qui deviennent un lieu central pour toute la famille.

Pour un open space chaleureux, on prévoit d'aménager un salon spacieux avec du mobilier confortable et une table basse suffisamment grande pour partager un apéritif avec ses amis. Côté cuisine, on l'imagine fonctionnelle, avec de préférence un îlot cen-



tral ou un bar, équipé de tabourets hauts, qui permettra de cuisiner tout en restant connecté avec ses convives.

## Le hiving, nouveau mode de vie

Toujours dans la même veine, un autre phénomène bien similaire a pris de l'ampleur dans nos intérieurs : le hiving. Symbole de la vie en communauté, cette tendance efface les pièces pour créer un lieu de vie presque unique où le confort se mêle à l'hospitalité, et où tous les membres de la famille se donnent rendez-vous. L'idée est que chacun puisse vaquer à ses occupations dans le même espace et sans s'isoler des autres. Pour ce faire, on réduit considérablement la surface des chambres, de la salle de bains et des pièces privées, pour composer un grand espace commun où il sera possible de jouer, lire, travailler ou encore faire la fête. Bref, la maison se décroisse le plus possible pour se métamorphoser en un lieu de partage.

que quelques coups de masse. D'abord, il faut identifier s'il s'agit d'un mur porteur ou d'une simple cloison. Ensuite, il faut repenser intelligemment l'espace. En effet, une fois les pièces réunies, des finitions et des raccords décoratifs seront à prévoir. Cette nouvelle grande surface doit créer une unité visuelle, notamment à l'aide des couleurs et des matériaux.

Il faudra également concilier les différentes zones en prenant soin de délimiter les espaces et leur affectation. Un coin pour manger, un autre pour cuisiner et un dernier pour travailler par exemple. Ces open spaces sacrifient aussi généralement les rangements, pourtant essentiels dans une grande maison dans laquelle vit une famille entière. Les meubles modulaires et les étagères deviendront alors de précieux alliés. Enfin, pour combler ce nouveau volume particulièrement généreux, le mobilier imposant sera à privilégier. ■ M. K.



## Attention aux pièges !

Mais attention, agrandir son intérieur en faisant tomber les murs nécessite bien plus



# “

**Le samedi  
26 septembre  
de 9h à 21h  
uniquement,  
je vous offre**

**-30% de remise  
sur tous nos portails,  
gardes corps et  
brises vues**

# ”

*Choix, fiabilité, sincérité et proximité  
font notre force depuis plus de 20 ans !*



Ouvert samedi de 9h à 12h et de 14h à 18h

Allée des Aulnes - Zone d'Activités du Parc de Haye  
54840 VELAINÉ-EN-HAYE tél. 03 83 23 34 52  
fermeturespg@orange.fr • fermetures-girard.com

**FERMETURES  
Pascal GIRARD**

*Nos clients en parlent le mieux*

**PORTAILS • BRISE-VUE • GARDE-CORPS • PORTES • FENÊTRES • VOLETS • STORES • DOMOTIQUE**



Pascal Girard,  
Directeur de  
FERMETURES PASCAL  
GIRARD



Portail création CETAL aluminium



Garde-corps CETAL aluminium



Brise vue CETAL aluminium



# DE QUEL BOIS SE CHAUFFER CET HIVER ?

Il faudra bientôt rallumer le poêle ou faire ramoner la cheminée. Si vous hésitez sur le combustible à utiliser pour cet hiver, suivez le guide...

Comme sept autres millions de Français, vous faites peut-être partie de ceux qui se chauffent au bois. Séduit par son côté authentique et son prix relativement stable, vous ne

pourrez jamais revenir au gaz, au fioul ou à l'électricité. Soit ! Mais dans le dédale des choix qui s'offrent à vous, vous ne savez plus vers quoi vous tourner : bûche, pellet ou plaquette ? Reprenez votre respiration, on vous explique tout !

## La bûche version compressée

Sans conteste, le bois est le plus économique et le plus écologique des combustibles. Cette règle vaut bien sûr si l'on choisit un matériau de qualité. Exit donc le bois de coupe dont le pouvoir calorifique est minoré par un taux d'humidité très élevé (30 % en moyenne). Il encrasse en plus les installations.

On lui préfère la bûche de bois compressé (ou densifié). Issue de la valorisation des rebuts des scieries, celle-ci est fabriquée à partir de sciures et de copeaux de bois affinés, puis séchés et compactés sous haute pression. Ces bûches sont évidemment conçues sans colle ni liant. Peu humides (10 %), elles sont très rentables et ne font pas de poussière.

## Granulés vs plaquettes

Lorsqu'on possède un poêle ou une chaudière adaptée, il est encore possible d'utiliser des granulés, aussi appelés pellets. Ces derniers sont également fabriqués à partir de sciures de bois compactées et possèdent un taux d'humidité très faible comme les bûches compressées. Ils produisent en plus peu de cendres. Mais leur utilité réside aussi et surtout dans le fait qu'ils permettent la plupart du temps de faire fonctionner l'appareil de manière automatique grâce à une alimentation en combustible mécanisée. Ils émettent en outre peu de composés organiques volatils.

Quant aux plaquettes, il s'agit simplement de petits morceaux de bois déchiqueté, issus du broyage des résidus de l'entretien et de l'exploitation des forêts, haies et espaces non forestiers. C'est une ressource naturellement disponible et très économique. En revanche, ce combustible nécessite un temps de séchage assez long en forêt (entre six mois et un an) et ne supporte pas l'humidité. Il faut en effet pouvoir le stocker dans un endroit sec, comme un silo, à l'abri des intempéries. C'est la raison pour laquelle les plaquettes sont davantage adaptées au milieu rural. ■ M. K.

Présent à la Foire de Metz Hall A stand A602

**COUP DOUBLE!**  
DU 15 SEPTEMBRE AU 3 OCTOBRE

Jusqu'à **-15%** sur la foire

&

**30%** DE CRÉDIT D'IMPÔTS

POUR UN HIVER CHALHEUREUX!

**BRISACH**  
CHEMINÉES ET POÊLES

**D'eco FLAMMES**  
3 rue Edith Piaf • ESSEY LÈS NANCY



# LA MAISON DE LA BATTERIE VARTA POWERZONE RECONDITIONNE VOS PACKS D'ACCUS

Implantée sur la zone de la porte verte à Pulnoy, la Maison de la Batterie reconditionne vos blocs d'accus et propose une offre inégalée en batteries, piles, éclairages et accumulateurs. Si la Maison de la Batterie n'est plus à présenter sur les départements limitrophes, depuis 18 mois environ une nouvelle agence a ouvert ses portes à Pulnoy et plus précisément sur la zone de la porte verte à quelques pas du Troc de l'Île.

Jusqu'à réservée à une clientèle de professionnels, la technologie du reconditionnement de packs d'accus est enfin à la portée du client particulier. La batterie de votre appareil électroportatif (perceuse, visseuse, perforateur, scie sauteuse, rasoir, tondeuse, appareil médical, outils de jardin, lecteur code à barres...) ne charge plus et/ou a perdu une grande partie de son autonomie ? La Maison de la Batterie VARTA POWERZONE a la solution pour que

vos matériels (quelle que soit sa marque) retrouve toute sa performance à moindre coût et vous économisez jusqu'à 50% sur l'achat d'un bloc d'accum. Avec plus de 8000 références au meilleur prix, La Maison de la Batterie vous propose une expertise unique sur son cœur de métier, l'énergie autonome. Dans ses ateliers / laboratoires, elle utilise la même technologie que les fabricants (microsoudure par résistance) et garantit la qualité de ses interventions, conformément aux normes constructeurs. « Si nécessaire, nous reconditionnons vos packs accus. Nous ouvrons le bloc et remplaçons les accus défectueux par des accus de grandes marques identiques ou supérieurs à ceux d'origine » précise Michael responsable et expert de l'agence de Nancy- Pulnoy. Professionnels avertis, ici on maîtrise tous types de technologie (Ni-cd, Ni-mh, lithium ion). La maison de la batterie, c'est aussi les chargeurs, testeurs, boosters, sans oublier une gamme unique en éclairage, lanternes, torches, lampes frontales, éclairage de secours... ■



Alors n'hésitez plus et apportez votre matériel électroportatif, une remise de 10% vous sera accordée sur votre 1<sup>er</sup> reconditionnement d'accus (présentation de l'encart publicitaire).

Plus d'infos sur [www.maisondelabatterie.fr](http://www.maisondelabatterie.fr)  
[contact@maisondelabatterie.fr](mailto:contact@maisondelabatterie.fr)

Publi-reportage • Photo © DR



## ACCUS A PLAT ?

Faites reconditionner vos batteries d'appareils portatifs et économisez jusqu'à **50%** du prix du neuf

**REMISE EXCEPTIONNELLE 10%** sur votre 1<sup>er</sup> reconditionnement d'Accus sur présentation de cette annonce



## MAISON DE LA BATTERIE



**3 allée des Bonnetons 54425 PULNOY • 09 67 38 30 64**  
**OUVERT DU LUNDI AU VENDREDI DE 8H30 À 12H30 ET SUR RENDEZ-VOUS L'APRÈS-MIDI,**  
**APPELEZ MICHAEL SUR LE PORTABLE : 06 43 51 37 01 • [www.maisondelabatterie.fr](http://www.maisondelabatterie.fr)**

# ZOOM SUR LE VITRAGE SOLAIRE

À la fois isolant thermique et producteur d'énergie, le vitrage solaire est une technologie particulièrement attrayante qui vous fera faire des économies.

**V**ous ne le saviez peut-être pas, mais vos fenêtres peuvent doubler d'énergie ! Aussi isolant qu'un mur, semi-transparent et producteur d'eau chaude, le vitrage solaire révolutionne le domaine de la construction et du bâti. Plein phare sur ce système quelque peu futuriste...

## Une parfaite isolation thermique

Le principe du vitrage solaire n'a rien de compliqué : il s'agit d'un double vitrage traditionnel dans lequel l'isolation est renforcée grâce à une couche isolante et à des capteurs solaires. Ces derniers sont associés à des réflecteurs, des miroirs réfléchissants, qui



vont bloquer une partie du rayonnement solaire.

Ces vitres nouvelle génération sont transparentes à 40 % mais permettent de laisser passer la lumière naturelle tout en filtrant les

rayons UV nocifs. Avec une épaisseur d'environ 40 mm, ce système s'adapte à chaque saisonnalité : l'hiver, il évite les déperditions de chaleur, et l'été, il empêche la surchauffe dans l'habitat. On a coutume de dire que son

## Maisons Mesure et Tradition



Un Art de vivre pour votre bien-être !

**Mesure et Tradition**  
 74, avenue Foch  
 54000 NANCY

03 83 28 78 79

[www.mesureettradition.com](http://www.mesureettradition.com)







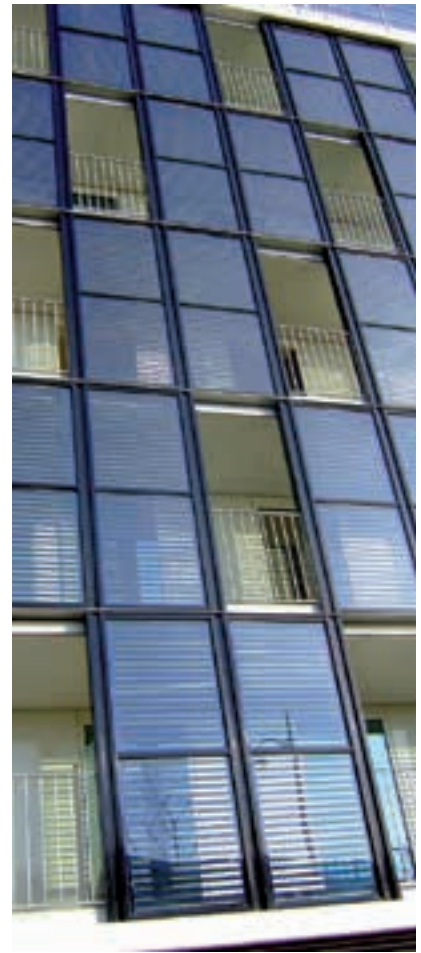
isolation thermique est comparable à celle d'un triple vitrage ou à celle d'une maison dite « basse consommation ».

### Produire de l'eau chaude

Mais là ne s'arrête pas toute l'ingéniosité du vitrage solaire. En effet, en plus d'être un formidable isolant thermique, il permet de produire de l'énergie. Un système de circulation d'eau est intégré entre les couches de verre. Celui-ci transforme la protection solaire en eau chaude, qui est alors transférée vers un ballon de stockage afin d'être restituée par la suite. Le vitrage solaire permet ainsi la production de 40 % de ses besoins en eau chaude ou en chauffage.

Pour l'heure, une seule entreprise propose ce système ingénieux : la société Robin Sun. Le vitrage solaire est proposé à environ 1 000 euros le mètre carré, ce qui revient cher, mais cet équipement est un outil formidable pour faire rapidement des économies d'énergie. La pose est identique à celle d'un vitrage classique et reste possible sur toutes les structures de fenêtres.

■ M. K.



**Art & Fenêtres**  
L'ART D'ÊTRE UNIQUE

**-15%**  
SUR  
TOUTE  
LA GAMME™

nouveau  
MATÉRIAU

nouvelle  
PERFORMANCE

CREDIT  
30%  
D'IMPÔT

Julien Coubet

UNION  
FRANÇAISE

RG

VIE

(1) Cette remise s'applique uniquement sur la fourniture des produits et non sur la pose. Offre non cumulable, valable jusqu'au 15 octobre 2015. Hors chantiers neufs. (2) Selon conditions de la Loi de Finances 2015 en vigueur. (3) Contrat de garantie payant réservé au particulier propriétaire, intervenant après expiration des garanties décennales du fabricant et du poseur. Offre soumise à conditions, susceptible de modifications sans préavis. Voir détail des conditions dans les magasins participants ou sur [Artetfenetres.com](http://Artetfenetres.com).

**Art & Fenêtres MENUISERIES SC 54**

147 AV. DE STRASBOURG • NANCY • Tél. 03 83 38 97 72

menuiserie-sc-54@orange.fr • Stéphane Schwartz : 06 15 14 02 66

PRÉSENT AU SALON HABITAT & BOIS  
D'ÉPINAL > HALL A



# ENTRETIEN DES RADIATEURS : LES RÉFLEXES À ADOPTER

Flexibles, économiques et durables, les radiateurs à eau trouvent parfaitement leur place dans les installations de chauffage les plus modernes. Leur principal avantage est en effet de pouvoir se raccorder à n'importe quel générateur de chaleur, qu'il s'agisse d'une pompe à chaleur, d'une chaudière au fioul, au bois, ou électrique, d'un capteur solaire, d'un réseau de chaleur ou d'un système de cogénération... Mais pour rester performant d'année en année, un radiateur doit être purgé au moins une fois à chaque remise en route. Voici comment faire...



## À quoi ça sert ?

Opération très simple, la vidange d'un appareil de chauffage à eau consiste à évacuer l'air qui s'est infiltré avec le temps dans le système de circulation d'eau chaude. Du fait

de la présence de bulles d'air, un radiateur qui a besoin d'être purgé va ainsi émettre des bruits étranges, mais aussi offrir de moins bonnes performances de chauffage et consommer davantage. En cas de doute, pla-

cez votre main sur l'appareil : s'il est chaud dans sa partie basse et froid vers le haut, c'est que l'eau circule mal et qu'une petite vidange s'impose bel et bien !

**Plus de 20 ans  
d'expérience  
au service  
de votre projet**

*Des constructions  
dans l'air du temps !*

*Nos dessinateurs élaboreront  
pour vous un projet sur mesure.*



**TERRAINS  
À BÂTIR**  
Réhainviller,  
Mont sur Meurthe,  
Blainville sur l'Eau.



**ECR vous apporte toutes les garanties constructeur**  
Z.A. du Douaire St-Aignan - 54360 Blainville-sur-l'Eau  
Tél. 03 83 75 08 35 - [www.ecr54.fr](http://www.ecr54.fr)



## Comment procéder ?

Munissez-vous d'un récipient assez grand et, pour les anciens modèles de radiateur, d'une éventuelle clé de purge. Repérez l'appareil le plus proche de la chaudière car la vidange des différents radiateurs doit se faire dans le sens du circuit de chauffage.

Avant de vous lancer, coupez l'accélérateur de votre chaudière si elle en possède un et placez-la en position « Été ». Afin d'éviter toute brûlure avec l'eau chaude, attendez que les radiateurs aient refroidi pour commencer.

Repérez la vis de purge située sur le côté du radiateur et dévissez-la. Vous devez entendre un sifflement d'air. Laissez celui-ci s'échapper jusqu'à ce que l'eau commence à sortir en flux continu. Ne paniquez pas si l'eau est un peu grise : au fil du temps, des boues s'accumulent forcément dans les conduits. La vidange est alors terminée : revissez la vis de purge à la main, sans forcer.

## Relancer le circuit

Procédez ainsi avec tous les radiateurs de la maison, en terminant par l'appareil le plus éloigné de la chaudière. Si vous habitez une maison à étages, commencez, bien sûr, par le rez-de-chaussée. Une fois l'opération ter-



minée, vous allez devoir rétablir la pression de votre circuit de chauffage. Pour ce faire, desserrez le robinet de remplissage généralement logé sur le dessous ou sur le côté de la cuve. Lorsque le manomètre atteint 1 à 1,5 bar, refermez le robinet. Si vous habitez une maison à étages, la pression doit

atteindre 1,8 à 2 bars. Enfin, le cas échéant, n'oubliez pas de réenclencher l'accélérateur de la chaudière.

Voilà, c'est fait, ne reste plus qu'à vous laver les mains et à aller savourer une tasse de thé bien méritée ! ■

Photos © Leroy Merlin, Thinkstock, DR

# BULFERETTI-SNET

POMPES FUNEBRES - MARBRERIE

## NOS PRESTATIONS

- Organisation d'obsèques
- Chambre funéraires
- Transport avant/après mise en bière
- Tous articles funéraires
- Fleurs naturelles & artificielles

COLLECTION  
TENDANCE



**Le contrat Obsèques...**  
Pourquoi pas moi ?



**Si l'un de vous vient à disparaître,  
tout est déjà financé pour celui  
ou ceux qui restent !**

DEVIS GRATUIT  
ET SANS ENGAGEMENT

**NOS MAGASINS**

NANCY  
Tél : 03 83 55 01 31

NEUVES MAISONS  
Tél : 03 83 47 01 45

DOMBASLE  
Tél : 03 83 46 69 22

TOUL  
Tél : 03 83 64 49 50



**Journée du loup**  
**Le 27 septembre 2015 à partir de 10h au Zoo d'Amnéville.**  
**Tarif : compris dans le prix d'entrée du zoo. Contact et renseignements : [pedagogie@zoo-amneville.com](mailto:pedagogie@zoo-amneville.com)**

Quel avenir pour le loup ? A l'heure où le loup redevient la bête noire de notre pays, cette journée permettra de faire un point sur cet animal. Nourrissage commenté, ateliers enfants dès 5 ans, la domestication du loup par P.Jouventin, la cohabitation entre l'homme et le loup par A. Kohler.

**9<sup>e</sup> fête de la soupe**  
**Le 19 sept. à partir de 14h**  
**Port aux Planches, Nancy.**  
**En savoir plus, s'inscrire... [facebook.com/fetedelasoupenancy](https://www.facebook.com/fetedelasoupenancy) | [fetedelasoupe.tumblr.com/](https://www.tumblr.com/fetedelasoupe)**  
 Au bord du plan d'eau, Metz Plage vous propose de très nombreuses activités sportives et culturelles gratuites. Les indémodables terrains de beach volley, beach soccer et la zone de baignade voisineront



avec la ludothèque ou encore la bibliothèque à ciel ouvert.



**Le Malade imaginaire à Nancy**  
**Théâtre de la Manufacture à Nancy. [theatre-manufacture.fr](http://theatre-manufacture.fr)**  
 Les représentations auront lieu :  
 mardi 22 et mercredi 23 sept. à 20h30; jeudi 24 sept. à 19h; vendredi 25 sept. à 20h30; samedi 26 sept. à 15h. Tarifs : 7€ / 9€ / 17€ / 21€ / 22€

**Le Livre sur la Place**  
**À Nancy, gratuit, du 11 au 13 sept. En savoir plus sur [lelivresurlaplace.fr](http://lelivresurlaplace.fr)**  
 Cette 37<sup>e</sup> édition est parrainée par Daniel Picouly. Plus de 500 auteurs seront présents sous le chapiteau de l'actualité littéraire place de la Carrière



pour dédicacer leurs ouvrages et échanger avec leurs lecteurs.



**Concert 2000 choristes**  
**Galaxie d'Amnéville pour trois concerts prévus les 23, 24 et 25 oct. Pensez à réserver vos places : De 49€ à 59€**  
**Billetterie : [le-galaxie.fr](http://le-galaxie.fr) [resonances-lorraines.com](http://resonances-lorraines.com)**  
 Les 2000 choristes s'emparent une nouvelle fois de la scène du Galaxie d'Amnéville. Sous la direction du chef de chœur Jacky Locks, les 2000 choristes reprendront de grands tubes aux côtés de Yannick Noah et Mickael Miro.

## RESTAURANT



### Le Petit Comptoir Cuisine de terroir revisitée

A deux pas du château de Lunéville, le Petit comptoir vous propose une cuisine généreuse et délicate dans une ambiance conviviale. Quelques spécialités : pain perdu d'escargots à l'ail des ours, suprême de pintade écume de cameline, petit Lorrain. Salles pour séminaires et groupes. Parking privé avec l'hôtel Les Pages. Fermé samedi midi et dimanche soir.

5, Quai Petits-Bosquets  
 54300 Lunéville  
 ☎ 03 83 73 14 55  
[www.hotel-les-pages.fr](http://www.hotel-les-pages.fr)

### 30<sup>e</sup> Rallye Vosgien

Gratuit, à Gérardmer du jeudi 17 au samedi 19 sept.  
[rallyevosgien.com](http://rallyevosgien.com)

Avec Gérardmer pour ville de départ / arrivée et de belles épreuves spéciales situées dans un rayon d'environ 30 km autour de la « Perle des Vosges »

# Pompes Funèbres - Marbrerie



**ROC • ECLERC**  
 PARCE QUE LA VIE EST DÉJÀ ASSEZ CHÈRE !

Nancy - Vandoeuvre - Saint Max - Toul - Frouard - Pont à Mousson  
 Lunéville - Dombasle - Baccarat - Neuves Maisons

24h / 24 - Tél : 03 83 55 55 55





**Life**

**Sortie:** 12/09/15 - (1h52) - Film Américain  
 Biopic **Réalisé par:** Anton Corbijn **Avec:** Robert Pattinson, Dane DeHaan, Ben Kingsley  
**Synopsis:** Un jeune photographe qui cherche à se faire un nom croise un acteur débutant et décide de lui consacrer un reportage. Cette série de photos iconiques rendit célèbre le photographe Dennis Stock et immortalisa celui qui allait devenir une star : James Dean.



**Human**

**Sortie:** 12/09/15 - (3h11) - Film Français  
 Documentaire **Réalisé par:** Yann Arthus-Bertrand **Avec:** acteurs inconnus  
**Synopsis:** Pour tenter de dresser un portrait de l'humanité, le célèbre photographe Yann Arthus-Bertrand est parti à la rencontre d'hommes et de femmes de tous horizons. Grâce à ses fameuses prises de vues aériennes, il cherche également à montrer la place qu'occupent les êtres humains sur la planète Terre, ainsi que l'impact parfois désastreux de l'humanité sur la nature.



**Les Chansons que mes frères m'ont apprises**

**Sortie:** 12/09/15 - (1h34) - Film Américain  
 Drame **Réalisé par:** Chloé Zhao  
**Avec:** John Reddy, Jashaun St. John, Taysha Fuller  
**Synopsis:** Johnny vient de terminer ses études. Lui et sa petite amie s'appêtent à quitter la réserve indienne de Pine Ridge pour chercher du travail à Los Angeles. La disparition soudaine du père de Johnny vient bousculer ses projets. Il hésite également à laisser derrière lui Jashaun, sa petite sœur de treize ans dont il est particulièrement proche.



**Much Loved**

**Sortie:** 16/09/15 - (1h44) - Film Marocain  
 Drame **Réalisé par:** Nabil Ayouch  
**Avec:** Loubna Abidar, Asmaa Lazrak, Halima Karaouane  
**Synopsis:** Marrakech aujourd'hui. Noha, Randa, Soukaina, Hlima et les autres vivent d'amours tarifées. Ce sont des putes, des objets de désir. Les chairs se montrent, les corps s'exhibent et s'excitent, l'argent circule aux rythmes des plaisirs et des humiliations subies. Mais joyeuses et complices, dignes et émancipées dans leur royaume de femmes, elles surmontent la violence d'une société marocaine qui les utilise tout en les condamnant...



**Marguerite**

**Sortie:** 16/09/15 - (2h14) - Film Français  
 Drame **Réalisé par:** Xavier Giannoli  
**Avec:** Catherine Frot, André Marcon, Michel Fau  
**Synopsis:** Le Paris des années 20. Marguerite Dumont est une femme fortunée passionnée de musique et d'opéra. Depuis des années elle chante régulièrement devant son cercle d'habitues. Mais Marguerite chante tragiquement faux et personne ne le lui a jamais dit. Tout se complique le jour où elle se met en tête de se produire devant un vrai public à l'Opéra.

**JEU-CONCOURS**

En partenariat avec l'UGC Nancy Saint-Jean

**GAGNEZ VOS PLACES\***  
 pour l'Opéra « TOSCA »

Jeudi 17 sept. • UGC Nancy St Jean



**Intrigue** • A Rome en 1800 le peintre Mario Cavaradosi vient en aide à un prisonnier politique en fuite, Angelotti, ancien consul de la République, activement recherché par Scarpia, le redoutable chef de la police qui traque tous les partisans de la liberté. Le geste généreux de Cavaradosi va avoir de terribles conséquences. Scarpia, faux dévot sans scrupule, convoite depuis longtemps la maîtresse du peintre, la belle cantatrice Floria Tosca. Quoi de plus facile pour cet habile manipulateur que d'utiliser la jalousie de l'ombrageuse Tosca pour reprendre Angelotti, perdre Cavaradosi et posséder enfin sa maîtresse ? Tosca sera le jouet des désirs et de la cruauté de l'implacable Scarpia jusqu'à l'instant où elle aura le courage de le poignarder pour se soustraire à un odieux marchandage.



**OÙ EST HERCULE ?**

Ouvrez l'œil, il peut être caché n'importe où. Article, photo, pub, aucune cachette ne lui échappe et ne lui est interdite !

Jouez sur [lorrainemag.com](http://lorrainemag.com)

\*Les gagnants seront sélectionnés parmi les bonnes réponses et avertis par email.

**DIMANCHE**  
**27 SEPTEMBRE 2015**

**AUTO-JOURNÉE**  
**40<sup>e</sup> SLALOM-AUTO**

Organisé par l'ASA NANCY  
 et le Comité des Fêtes



Animation permanente de 10h00 à 18h00  
 • Accès gratuit • Buvette et petite restauration sur place •

**DAMELEVIERES**

**Bélier (du 21 mars au 20 avril)**

**Amour:** C'est une période où la tête parlera plus que le cœur. L'ambiance sera harmonieuse. **Travail-Argent:** Calme plat en apparence. Seule une nouvelle financière imprévue pourrait mettre un peu d'animation. **Santé:** Faites un effort pour équilibrer vos repas.



**Taureau (du 21 avril au 20 mai)**

**Amour:** Vous serez dans d'heureuses dispositions d'esprit, sachant créer autour de vous une ambiance agréable, chaleureuse et tendre. **Travail-Argent:** Semaine professionnelle très animée ! Vous connaîtrez une réussite fulgurante ou recevrez des propositions passionnantes. **Santé:** Excellente condition physique.



**Gémeaux (du 21 mai au 21 juin)**

**Amour:** Vous allez vivre des journées d'intense satisfaction. Une personne étrangère pourrait y être pour quelque chose. **Travail-Argent:** Vous bénéficiez de bons appuis. Des projets vous dynamisent. **Santé:** C'est la forme ! Profitez-en.



**Cancer (du 22 juin au 23 juillet)**

**Amour:** Votre vie amoureuse sera en pleine effervescence. Passion et conflits sont au rendez-vous avec votre partenaire. Mais le climat sera plus doux en fin de semaine. **Travail-Argent:** Votre expérience vous sortira sans grandes difficultés d'une situation plutôt embrouillée. **Santé:** Adoptez une meilleure hygiène de vie.



**Lion (du 24 juillet au 23 août)**

**Amour:** Il y a de l'orage dans le ciel de vos amours. Il faut dire que vous ne serez pas très tendre avec l'être aimé. **Travail-Argent:** Votre esprit de compétition est exacerbé. Ne considérez pas vos collègues comme des adversaires ! **Santé:** Il serait bon de vous oxygéner.



**Vierge (du 24 août au 23 septembre)**

**Amour:** N'hésitez pas à extérioriser vos sentiments et exprimer ce que vous ressentez pour votre partenaire. **Travail-Argent:** Tout occupé à mettre sur pied de vastes projets, vous risquez de négliger les tâches quotidiennes. **Santé:** Adoptez une meilleure hygiène de vie.



**Balance (du 24 septembre au 23 octobre)**

**Amour:** Les conflits vont se multiplier. Votre partenaire donnera systématiquement raison à vos enfants et ce parti pris vous exaspérera. **Travail-Argent:** De nouveaux débouchés s'ouvriront à vous, et certains natifs pourront changer radicalement d'orientation. **Santé:** Vous avez besoin de vous ressourcer en pleine nature.



**Scorpion (du 24 octobre au 22 novembre)**

**Amour:** Dans le domaine familial, amoureux et amical c'est la douceur, la tendresse et la joie de vivre. **Travail-Argent:** Entre vos collègues de travail et vous, hélas ce n'est pas la même chose. Cependant avec de la diplomatie vous réussirez à calmer la situation. **Santé:** Bonne, mais des douleurs d'estomac vous préoccupent.



**Sagittaire (du 23 novembre au 21 décembre)**

**Amour:** Fuir la routine est une excellente idée. Vous ferez tout pour étonner votre partenaire qui sera sensible à votre dynamisme. **Travail-Argent:** Votre situation financière n'est pas très brillante mais pas désespérée. **Santé:** Ne gaspillez pas votre énergie.



**Capricorne (du 22 décembre au 20 janvier)**

**Amour:** Célibataire, pourquoi vous obstinez-vous à cacher vos sentiments à la personne qui fait battre votre cœur ? **Travail-Argent:** Calculez bien les aléas financiers auxquels vous vous exposez avant de prendre une décision importante. **Santé:** On ne peut pas dire que vous soyez en pleine forme. Ne tirez pas trop sur la corde.



**Verseau (du 21 janvier au 19 février)**

**Amour:** Vous pourriez trouver l'âme sœur dans votre entourage proche. Regain de sensualité en couple. **Travail-Argent:** Vous réaliserez de nombreux projets qui vous tenaient à cœur grâce à votre ténacité et votre courage. **Santé:** Vous résisterez à tous les assauts des microbes et autres virus.



**Poissons (du 20 février au 20 mars)**

**Amour:** Le climat familial sera chaleureux. Mais vous risquez de changer brutalement d'humeur et vos proches pourraient souffrir de votre brusque froideur. **Travail-Argent:** Efficace, dynamique, vous travaillerez vite et bien. De plus, vous réussirez, mieux que d'habitude, à vous adapter aux circonstances. **Santé:** Troubles dermatologiques.



**Restaurant**

**LA MIGNARDISE**

*Didier Metzeldard*

28, rue Stanislas - NANCY

Tél. 03 83 32 20 22 • lamignardise.com

Toute la semaine de 12h à 13h30 et de 19h à 21h30  
sauf mardi soir, samedi midi et dimanche soir.

**SOURIS D'AGNEAU  
FAÇON THAÏ**

RECETTE POUR 4 PERSONNES

**Ingédients**

- 4 souris d'agneau de 350 à 500g par personne
- 5 oignons rouges émincés
- 60gr de gingembre taillé en julienne (filament)
- 1 botte de coriandre feuille
- sauce soja 25cl
- sauce piquante à votre goût
- fond de veau 1 litre

*Faire dorer les souris d'agneau puis ajouter toute la garniture et laisser cuire plusieurs heures à feu doux. Assaisonner et servir avec un riz madras (riz pilaw + dés d'ananas et raisin sec). A déguster avec un Pauillac !*





**BUT**

FESTIVAL  
DE LA **LITERIE**  
SOUS CHAPITEAU

**DERNIERS JOURS**

LIVRAISON • PRÊT\* GRATUIT DE VÉHICULE

\*Prêt gratuit de véhicules 2 h avec Carte BUT (voir conditions en magasin)

CHOIX • STOCK DISPONIBLE • CONSEILS PROFESSIONNELS

JUSQU'À  
**-40%**

SUR UNE SÉLECTION  
DE GRANDES MARQUES  
**DE LITERIE**

OFFRES DE FINANCEMENT\* • LOCATION DE CAMIONNETTE

\*voir conditions en magasin

**Epeda**

**Simmons**  
LE DORMIRIE HAUTE DÉFINITION

**Dunlopillo**  
Vous dormirez plus tard

**DREAMÉA**

**BULTEX**

**MERINOS**



**NANCY HOUEMONT**

(derrière Decathlon) - 6, av. des Érables

**03.83.98.88.70**

Horaires: du lundi au samedi, de 10h à 19h NON-STOP

**BUT C'EST NOUS**



# les Larmes du LDR Rire



FESTIVAL DE  
THÉÂTRE BURLESQUE  
DU 2 AU 13 OCTOBRE 2015

Le Région  
**Lorraine**  
Festival bénéficiant du soutien  
financier de la Région Lorraine

franco  
**bleu**  
aud lorraine

sacem  
Société d'Administration  
Cinéma et de Distribution

CP  
la culture dans  
le couple grégaire

SACD

vosges  
télévision

organisé par la ville d'Épinal

Renseignements au 03 29 68 50 23

ville  
d'Épinal